

# 那珂市菅谷2区画

土地番号  
No2511

## 建築条件なし売り土地!

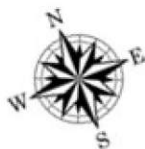
菅谷東小学校 徒歩約31分(2200m)  
 第四中学校 徒歩約27分(2000m)  
 イオン那珂店 車で約7分(1900m)  
 セブンイレブン 徒歩約6分(400m)



所在地QRコード

お好きなハウスメーカーにて建築して頂けます。

### 建築条件なし宅地分譲地



地区	那珂市菅谷		
価格	No1/ご成約 No2/750万円		
所在	那珂市菅谷字お津ほ3927, 3959-6		
交通	水郡線(下菅谷駅)より約500m (車で約3分)		
土地	地目	畑	
	都市計画	第一種住居専用地域 (地区計画あり/下菅谷C地区該当)	
	道路	東側 SB有 1.92m	
建ぺい率	60%	容積率	200%
設備	水道	公営水道	
	ガス	LPG	
	下水	公共下水	
備考	水道移設負担金 256,000円 下水道受益者負担金 500円/nf (菅谷第一不負担区) 固定資産税・都市計画税 日割計算		

オフィスエイト株式会社

■宅地建物取引業免許 茨城県知事(4)第6471号



茨城県水戸市千波町2067-8  
 TEL : 029-244-0084  
 FAX : 029-244-0410

- ◇担当/和家
- ◇指定業者/なし
- ◇取引態様/売主

※形状等が現況と異なる場合は現地  
 優先となることをご了承願います  
 ※現況でのお引渡し

2511 那珂市 菅谷 2 区画

場所 那珂市菅谷字お津ほ 3927-4、3959-6

交通 水郡線下菅谷駅から約 500m (車で約 3 分)

地目 畑

価格 ~~No.1 426.44 m<sup>2</sup> (129 坪) 550 万円~~ **ご成約**

No.2 301.58 m<sup>2</sup> (91.22 坪) 750 万円

都市計画 第一種住居専用地域 (地区計画あり：下菅谷 C 地区該当)

建ぺい率/容積率 60%/200%

設備など 公営水道・LPG・公共下水

道路 東側 1.92m (S B あり)

学区 菅谷東小学校・第四中学校

取引形態 売主

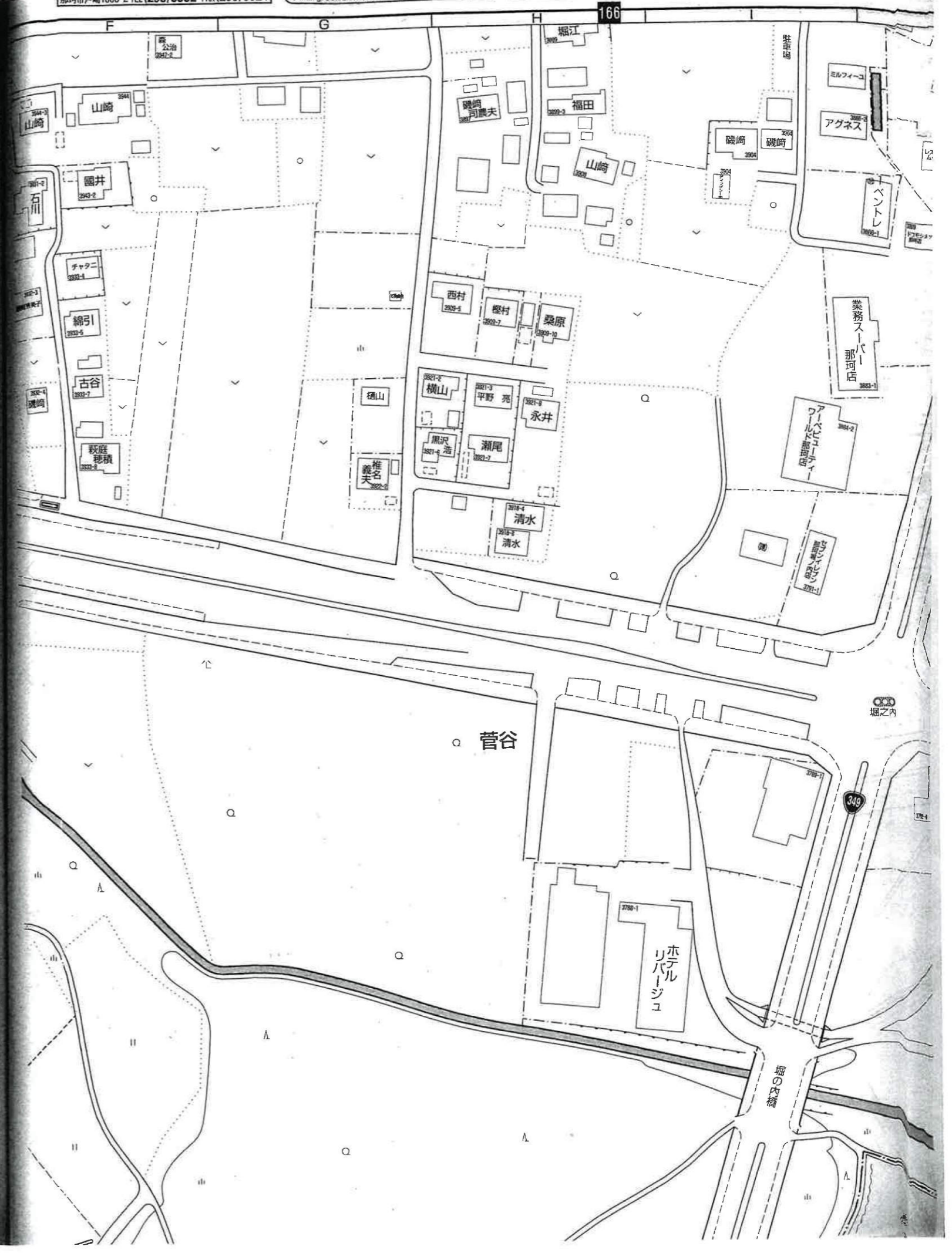
売買代金以外に授受される金額

水道移設負担金 256.000 円

下水道受益者負担金 500 円/m<sup>2</sup> (菅谷第 1 負担区)

固定資産税・都市計画税 日割計算

2023.10.30



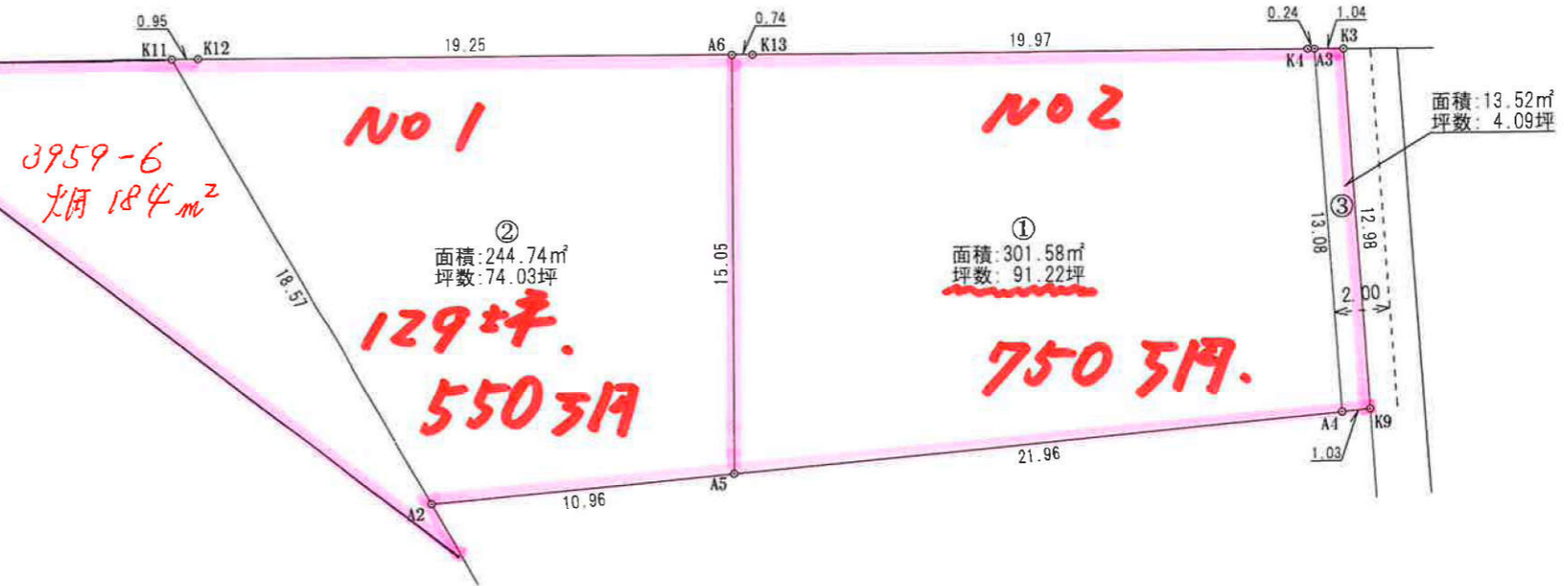
座 標 求 積 表

地番 測点	X <sub>n</sub>	Y <sub>n</sub>	(X <sub>n+1</sub> - X <sub>n-1</sub> )Y <sub>n</sub>	距離
A3	493.512	494.034	6184.811646	0.24
K4	493.606	493.808	3762.323152	19.97
K13	501.131	475.300	3710.191800	0.74
A6	501.412	474.612	-6481.776084	15.05
A5	487.474	468.909	-9530.575425	21.96
A4	481.087	489.929	2958.191302	13.08
			倍面積	603.166391
			面積	301.5831955
			地積	301.58 m <sup>2</sup>
			坪数	91.22

地番 測点	X <sub>n</sub>	Y <sub>n</sub>	(X <sub>n+1</sub> - X <sub>n-1</sub> )Y <sub>n</sub>	距離
A6	501.412	474.612	10076.487372	19.25
K12	508.705	456.789	3494.892639	0.95
K11	509.063	455.906	-8225.456052	18.57
A2	490.663	458.416	-9896.743024	10.96
A5	487.474	468.909	5040.302841	15.05
			倍面積	489.483776
			面積	244.7418880
			地積	244.74 m <sup>2</sup>
			坪数	74.03

地番 測点	X <sub>n</sub>	Y <sub>n</sub>	(X <sub>n+1</sub> - X <sub>n-1</sub> )Y <sub>n</sub>	距離
A3	493.512	494.034	-5941.746918	13.08
A4	481.087	489.929	-6233.856596	1.03
K9	480.788	490.916	5904.246732	12.98
K3	493.114	495.002	6298.405448	1.04
			倍面積	27.048666
			面積	13.5243330
			地積	13.52 m <sup>2</sup>
			坪数	4.09

合計 559.8494165



所在 那珂市菅谷字お津ほ3927番4

作成者

水戸市金町二丁目1番53号  
 土地家屋調査士法人 HASEO  
 土地家屋調査士 関口 巧  
 TEL029(227)1936 FAX029(221)8400

縮尺  
S=1:250

作成年月日  
令和5年9月28日

図面名称  
分割計画図

工事名称

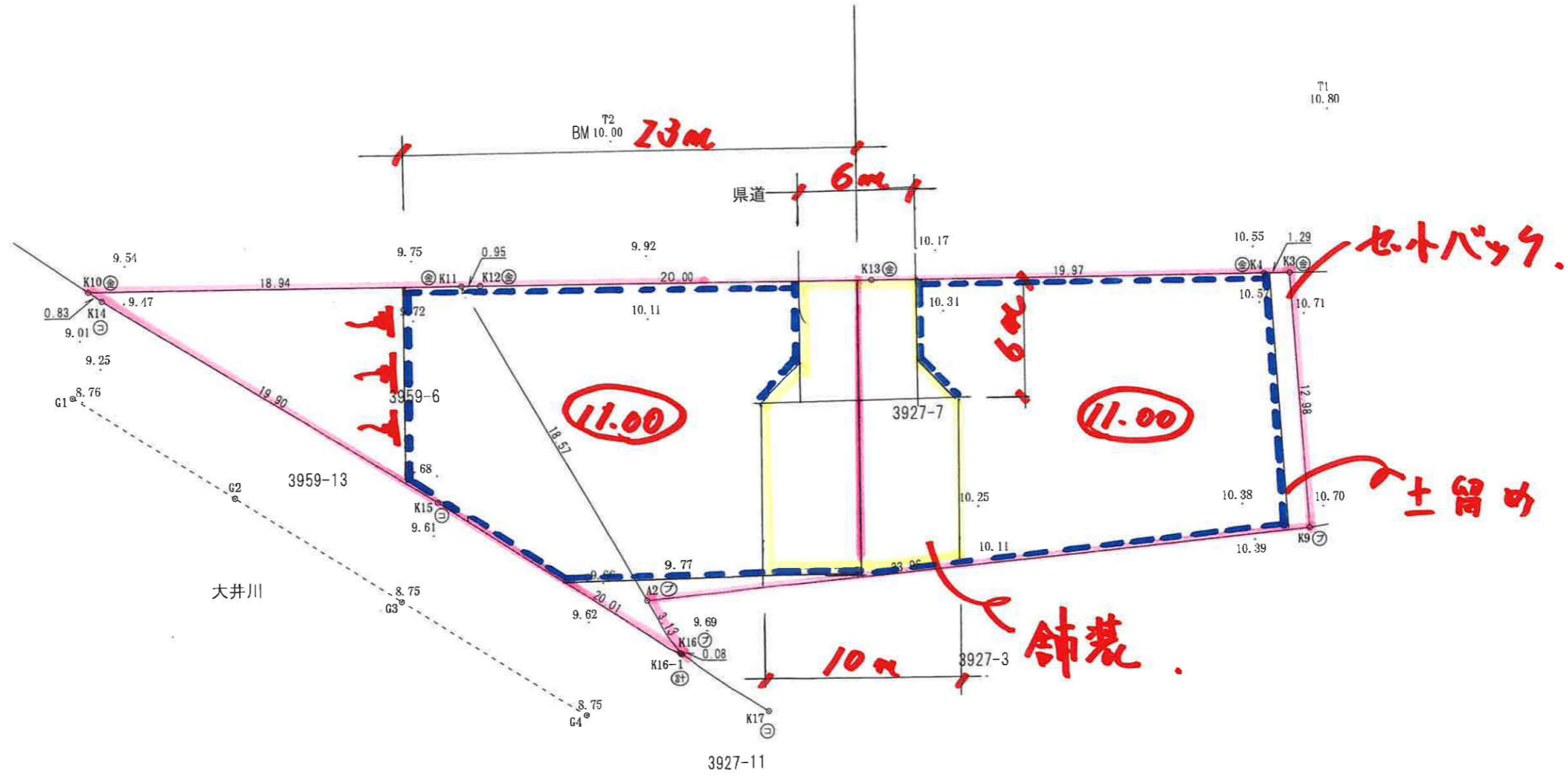
NO.

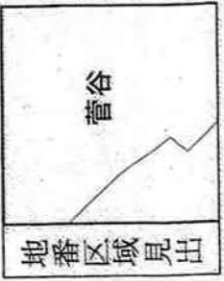
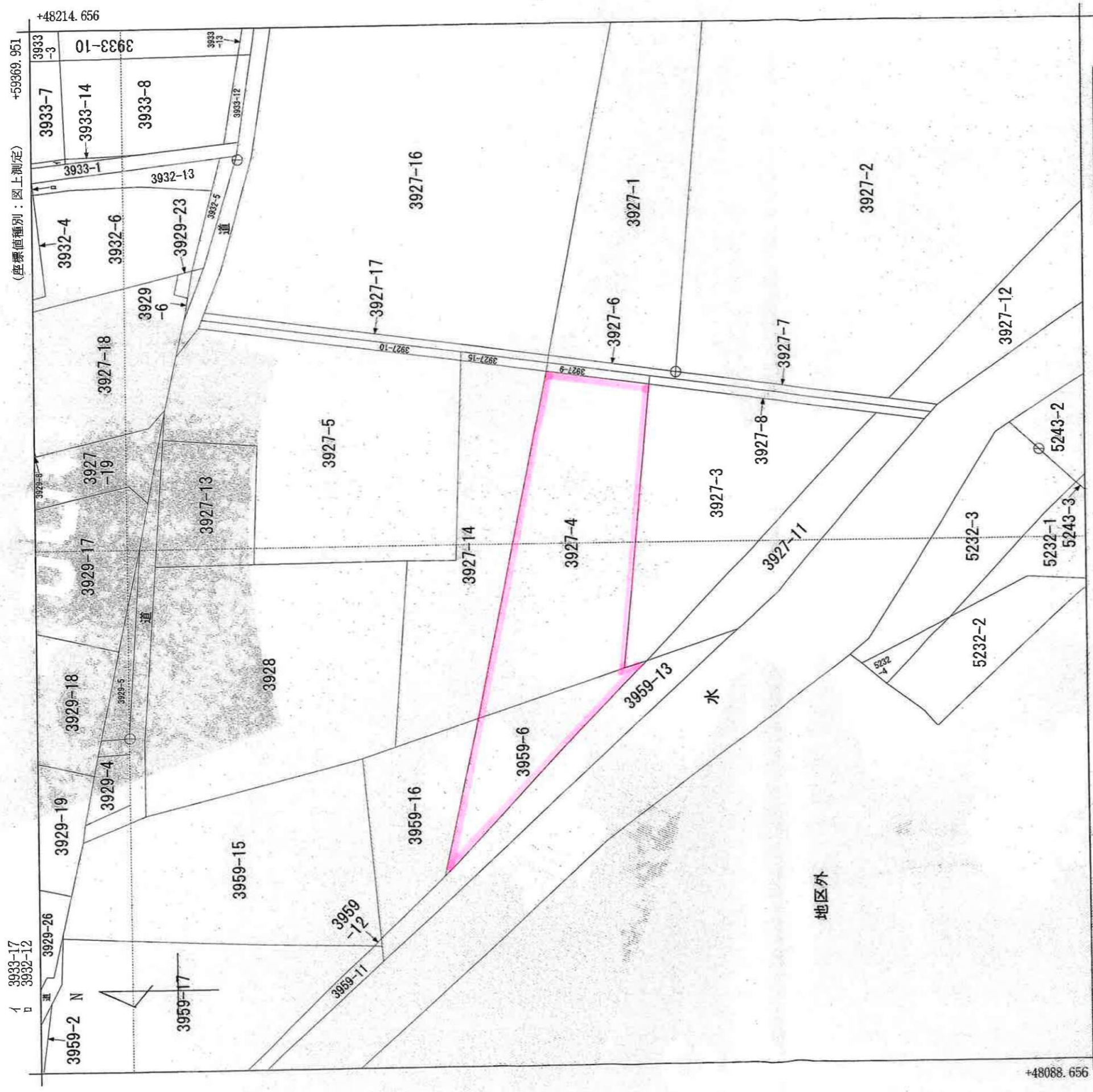
那珂市菅谷字お津ほ

# 舗装計画図



1/250





+59244.951 (座標値種別：図上測定)  
 (注) 国土交通省国土地理院が公表した座標補正パラメータ(touhokutaiheiyouoki2011.par)による修正がされています。

請求部	所在	那珂市菅谷お津ほ		地番	3927番4		種類	地籍図
出力縮	1/500	精度区分	IX	分類	地図(法第14条第1項)		補事項	
作成年月日		座標系番号は記号	付年月日(原図)					

これは地図に記録されている内容を証明した書面である。

令和5年4月14日  
 水戸地方務局 登記官  
 請求番号：14-1  
 (1/1)

