

価格

1380万円

交通

常磐線 (内原駅)より350m(徒歩約5分)

水戸市内原一丁目1区画

土地番号No2506

おすすめ POINT!!!

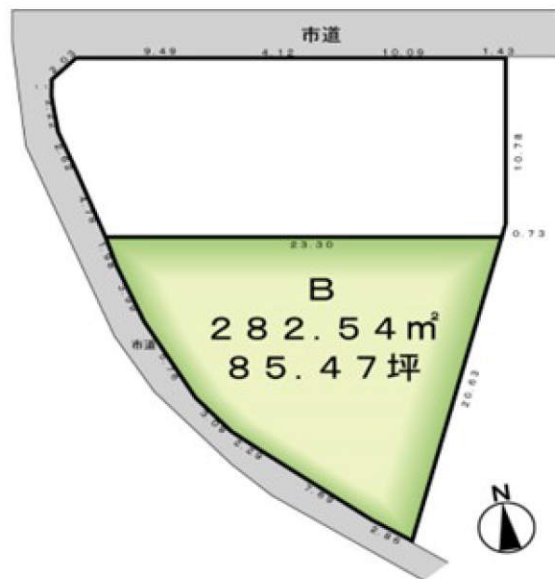
付近に商業施設や飲食店が多数あります！

～お好きなハウスメーカーにて建築して頂けます～

建築条件無し売土地



所在地QRコード



所在

水戸市内原一丁目976-9

交通

常磐線「内原」駅 徒歩で約5分

土地

282.54 m² (85.47 坪) 1380万円

地目/畑

道路/ 南側道路 幅員4.2m

設備

水道 / 公営水道

(既存管利用で北側建物は引き直し)

ガス / LPG

汚水 / 公共下水(負担金で)

建ぺい率 / 60%

容積率 / 200%

都市計画 / 第一種中高層住居専用地域

地区計画・内原駅北地区地区計画

(用途制限/最低敷地面積165m²、壁面後退1m等)

高度地区 第二種

引渡し

現況 / 更地

引渡し / 相談

備考

水道施設負担金(加入金含む)114,000円

※形状等が現況と異なる場合は現地優先となることをご了承願います

周辺環境施設

■水戸市立内原小学校・・・徒歩約19分(約1.3km) ■イオン内原店・・・車で約5分(約1.1km)

■水戸市立内原中学校・・・徒歩約20分(約1.4km) ■セブンイレブン・・・徒歩約7分(500m)

オフィスエイト 株式会社

■宅地建物取引業免許 茨城県知事(4)第6471号



お問い合わせ

茨城県水戸市千波町2067-8

TEL : 029-244-0084

FAX : 029-244-0410

建築条件なし宅地分譲地



担当	責任者	指定業者	取引態様
和泰	和泰	なし	売主

2506 水戸市 内原一丁目 1 区画

場所 水戸市内原一丁目 976-9 の一部

交通 常磐線内原駅から 350m (徒歩で約 5 分)

地目 畑

価格 282.54 m² 85.47 坪 1,380 万円

都市計画 第一種中高層住居専用地域

地区計画：内原駅北地区地区計画

(用途制限、最低敷地面積 165 m²、壁面後退 1m 等)

高度地区 第二種

建ぺい率 60%

容積率 200%

設備など 公営水道 (既存管利用で北側建物は引き直し)・公共下水 (負担金で)・LPG

道路 南側道路 幅員 4.2m

水道施設負担金(加入金含む) 114,400 円

学区 内原小学校・内原中学校

取引形態 売主

2023.01.10

土地建物情報館
株式会社 **うしろ不動産**
水戸市深田町2941番地 ☎029(221)7909
国道123号線沿い(各道線バス停前)

印刷は...
(有) **川田プリント**
水戸市上水戸4丁目6の53 ☎029(253)5551(代)

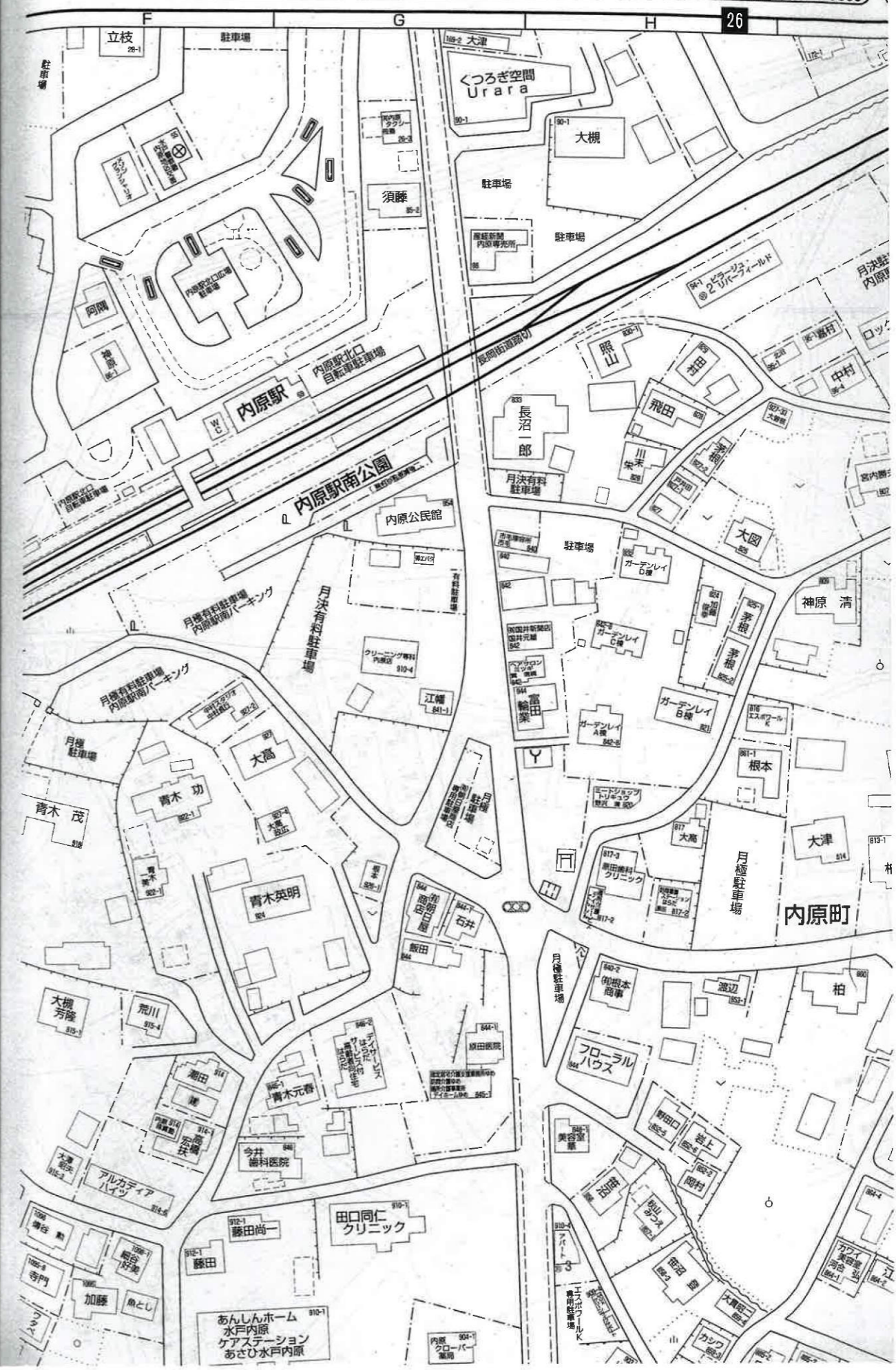
アパマンショップ 水戸店
株式会社 **西友不動産**
水戸市赤塚1991-8 ☎029-255-1933
☎029-255-1944

車検・新車・中古車販売 一般整備・钣金塗装
小倉自動車整備工場
水戸市城南2-7-24
TEL224-9811 FAX224-9813

パチンコ&スロット
ZENT
茨城・栃木・群馬・福島・18店舗展開中

屋根 外壁 雨樋 工事
(有) **野溝金属**
水戸市堀町1917-2
TEL(253)2511(代) FAX(251)1123

土地・建物・リフォーム・アパート・販売
(株)住研企画
茨城大宮市中野町3101-80
TEL(0295)53-2255 FAX(0295)53-6600



地積測量図

地番 976-9, -15
土地の所在 水戸市内原一丁目

GP2

測地系	世界測地系(測地成果2011)
座標系	IX系
測量年月日	令和5年2月16日

位置参照点

与点の電子基準点名	X座標	Y座標	経度	緯度
水戸	38400.006	57717.793	36° 20' 39.7265"	140° 28' 34.8422"
常北	52938.440	49498.131	36° 28' 33.0578"	140° 23' 08.5342"

位置参照点名	X座標	Y座標	標識	観測日時
GP1	41216.092	46416.831	鉄 鈹	令和5年2月3日10時00分~10時25分
GP2	41220.612	46377.710	鉄 鈹	令和5年2月3日10時00分~10時25分

電子基準点に基づき観測し、ネットワーク型RTK (VRS方式) 10秒観測を2セット実施

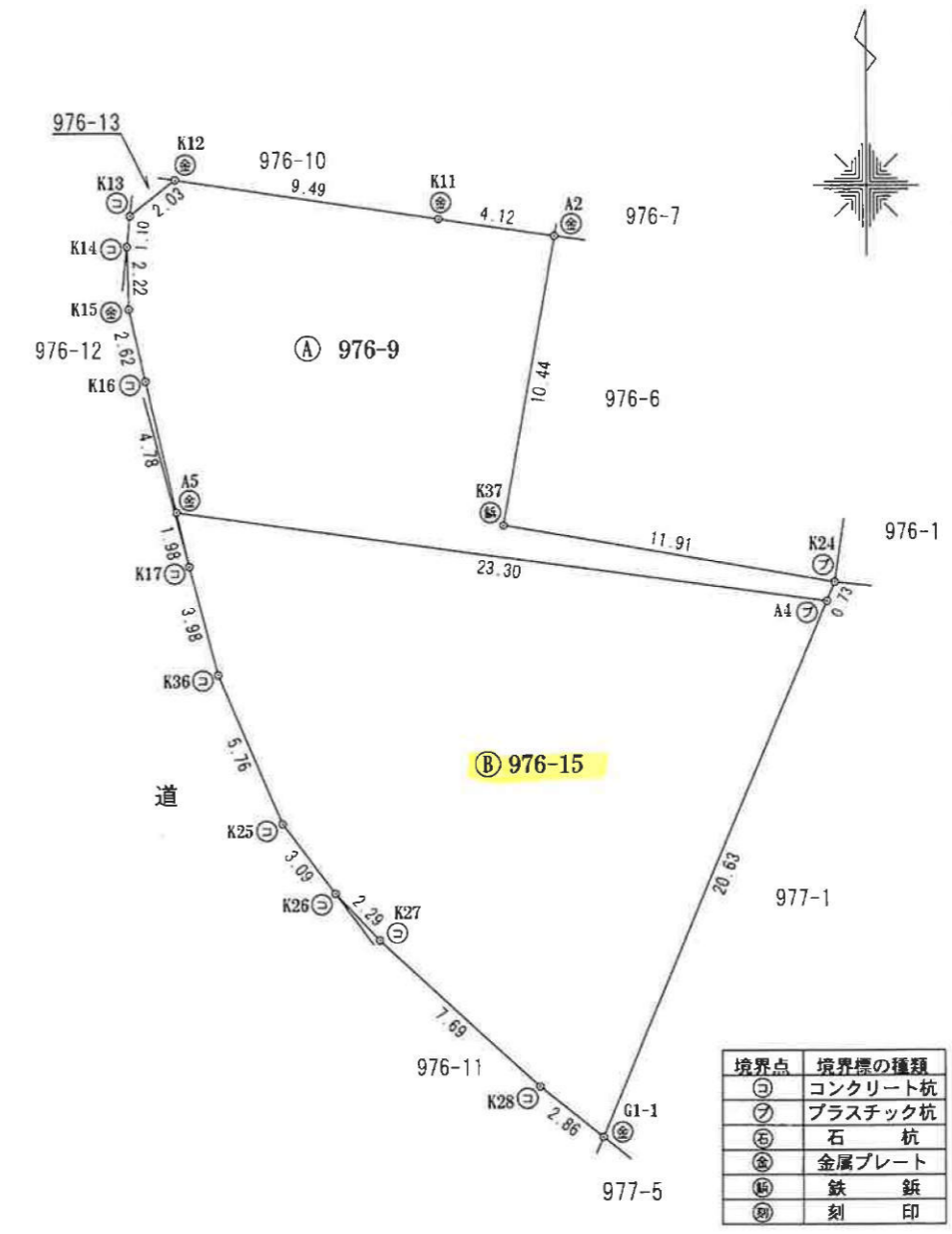
座標求積表

地番	測点	Xn	Yn	(Xn+1 - Xn-1)Yn	距離	
976-9	A2	41206.717	46438.836	505208.096844	4.12	
	K11	41207.312	46434.758	92590.907452	9.49	
	K12	41208.711	46425.364	6220.998776	2.03	
	K13	41207.446	46423.766	-109606.511526	1.10	
	K14	41206.350	46423.653	-154126.527960	2.22	
	K15	41204.126	46423.709	-222044.600147	2.62	
	K16	41201.567	46424.307	-335137.072233	4.78	
	A5	41196.907	46425.380	-364485.658380	23.30	
	A4	41193.716	46448.470	-116632.108170	0.73	
	K24	41194.396	46448.757	126201.272769	11.91	
	K37	41196.433	46437.021	572150.535741	10.44	
			倍面積	339.333166		
			面積	169.6665830		
			地積	169.66	㎡	

地番	測点	Xn	Yn	(Xn+1 - Xn-1)Yn	距離	
976-15	A4	41193.716	46448.470	1031899.209520	23.30	
	A5	41196.907	46425.380	58495.978800	1.98	
	K17	41194.976	46425.825	-268480.545975	3.98	
	K36	41191.124	46426.845	-424619.924370	5.76	
	K25	41185.830	46429.126	-360707.879894	3.09	
	K26	41183.355	46430.992	-191992.151920	2.29	
	K27	41181.695	46432.576	-318806.066816	7.69	
	K28	41176.489	46438.242	-325253.446968	2.86	
	G1-1	41174.691	46440.467	800029.925009	20.63	
			倍面積	565.097386		
			面積	282.5486930		
		地積	282.54	㎡		

合計 452.2152760

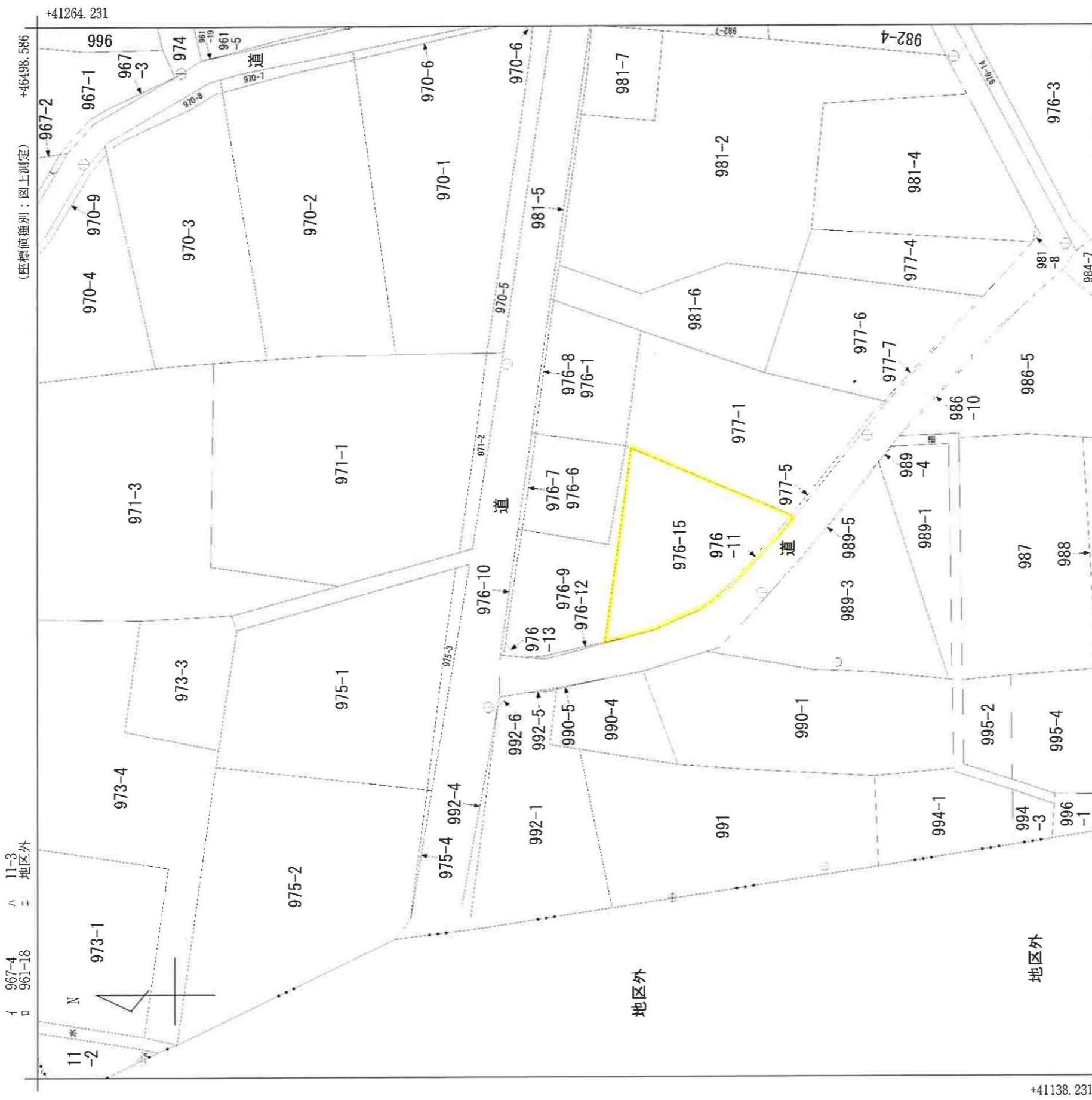
GP1



作成者 水戸市金町二丁目1番53号
土地家屋調査士法人HASEO
社員土地家屋調査士 関口 巧
HASEO
(令和 5年 2月 20日作成)

申請人 オフィスイイト株式会社
代表取締役 鈴木和也

縮尺 1 / 250



(注) 国土交通省国土地理院が公表した座標補正パラメータ (tchokutaheiyonoki2011.par) による修正がされています。

請求部分	所在	水戸市内原一丁目	地番	976番9
出力縮	1/500	精度分	甲三	座標系番号又は記号
作成年月日				IX
				付年月日(原図)
				補記事項
				分類
				地図(法第14条第1項)
				種類
				地籍図