

価格 400～500万円

交通

常磐線 (友部駅)より約5.2km(車で約14分)

所在地 所在地QRコード

笠間市住吉1317他



交通

常磐線「友部」駅 車で約14分

笠間市住吉8区画

おすすめPOINT!!! 付近に商業施設や飲食店が多数あります！

～お好きなハウスメーカーにて建築して頂けます～

建築条件無し売土地 土地番号NO2501



土地

No1 205.75㎡(62.23坪) 400万円

No3 258.20㎡(78.10坪) 500万円

No7 298.50㎡(90.29坪) 400万円

設備

水道 / 公営水道

ガス / LPG

汚水 / 集落排水

用途地域 無指定

地目 山林

引渡し

現況 / 更地

引渡し / 相談

建ぺい率 / 60%

容積率 / 200%

※水道施設負担金 154,000円

集落排水受益者負担金 217,000円

固定資産税・都市計画税 日割計算

※形状等が現況と異なる場合は現地優先となることをご了承頂きます

周辺環境施設

■笠間市立北川根小学校・・・徒歩約15分(約1100m) ■ヨークベニマル友部スクエア店・・・車で約3分(約1000m)

■笠間市立友部第二中学校・・・徒歩約22分(約1600m) ■コンビニエンスストア・・・徒歩9分(650m)

オフィイト株式会社

■宅地建物取引業免許 茨城県知事(4)第6471号



お問い合わせ

茨城県水戸市千波町2067-8

TEL : 029-244-0084

FAX : 029-244-0410

建築条件なし宅地分譲地



担当	責任者	指定業者	取引態様
和泰	和泰	なし	売主

2501 笠間市住吉 8 区画 (建築条件なし)

所 在 笠間市住吉 1317 他
交 通 常磐線友部駅から 5.2 k m (車で約 14 分)
地 目 山林

価 格 注意：面積は実測により多少増減します。
NO 1 205.75 m² (62.23 坪) 400 万円
NO 3 258.20 m² (78.10 坪) 500 万円
NO 7 298.50 m² (90.29 坪) 400 万円

用途地域 無指定

建ぺい率/容積率 60%/200%

設 備 公営水道・集落排水・LPG

学 区 北川根小学校・友部第二中学校

取引形態 売 主

売買代金以外に授受される金銭

水道施設負担金	154,000 円
集落排水受益者負担金	217,000 円
固定資産税・都市計画税	日割り計算

2023.03.30

東武分庫 芝文住宅 土地建物アドバイザー紹介
三平土地建物
 芝文町 旭町 350-B
 TEL (0296) 77-6836 FAX 78-1131

【全戸】の売買・賃貸
和光不動産
 芝文町 旭町 350-B (0296) 77-1933
 TEL (0296) 77-0860 FAX 77-9436

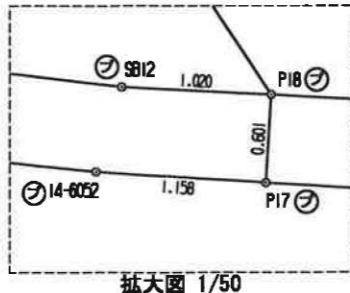
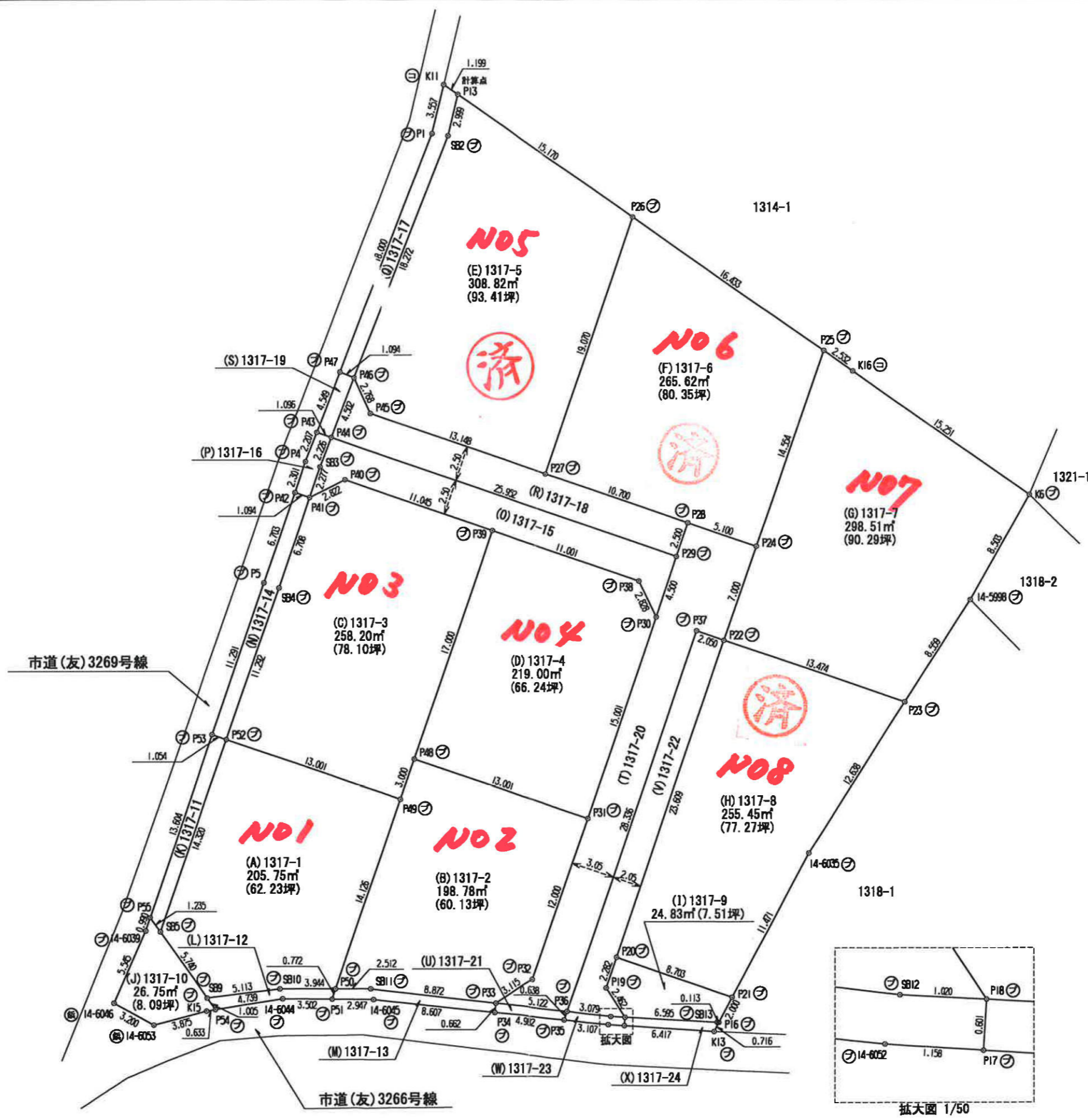
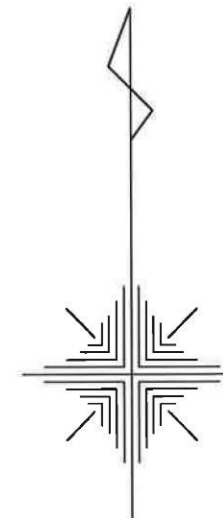
【全戸】の売買・賃貸
西友不動産
 芝文町 旭町 350-B (0296) 77-1933
 TEL (0296) 78-2828 FAX 78-2828

★住まいより友誼の未来を描く...
 土地・建物・アパート・マンション・中古車
明友エステート
 TEL 0296-78-2828 (代)

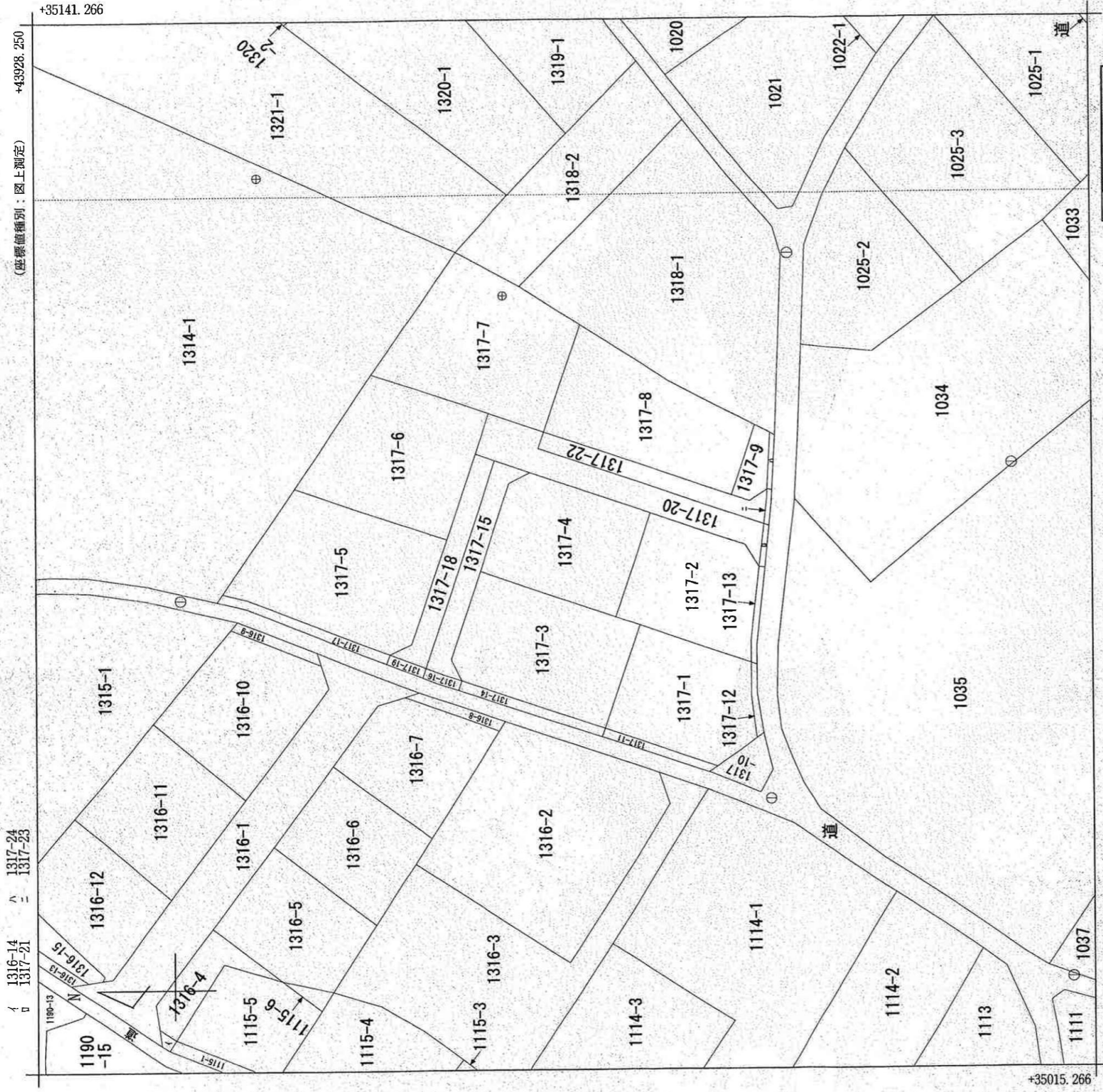


ASA 君羅新聞店
 友部・岩間・笠間
 朝日新聞 茨城新聞 日経新聞 (友部・岩間)
 朝日新聞 茨城新聞 日経新聞 (友部・岩間)
 東京新聞 (友部・岩間) 毎日新聞 (岩間)
 TEL 0296-77-1070

■土地・建物の売買仲介 ■アパートのことなら
(株)いばらさ不動産
 〒999-1704 茨城県笠間市東原1-1-43
 TEL 0296-78-5545 FAX 0296-78-5540



筆界	境界標の種類
⊕	石 杭
⊙	金 属 標
⊖	コンクリート杭
⊗	プラスチック杭
⊛	金 属 板



+43803.250 (座標値補別：図上測定)
 (注) 国土交通省国土地理院が公表した座標補正パラメータ (tounhokutaheiyouki2011.par) による修正がされています。

請求部	所在	笠間市住吉字山王社跡	地番	1317番4			
出力縮	1/500	精度分	乙一	分類	地図(法第14条第1項)	種類	地籍図
作成年月日	昭和48年3月	座標系又は記号	IX	備付年月日(原図)	補記事項		

これは地図に記載されている内容を証明した書面である。

令和4年12月19日
 水戸地方事務局 登記官
 地図整理番号：M25601
 (1/1)



河村光章

令和4年12月19日
これは図面に記録されている内容を証明した書面である。
水戸地方事務局

登記官

河村光章

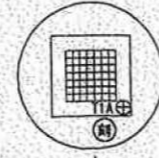
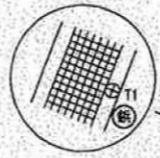
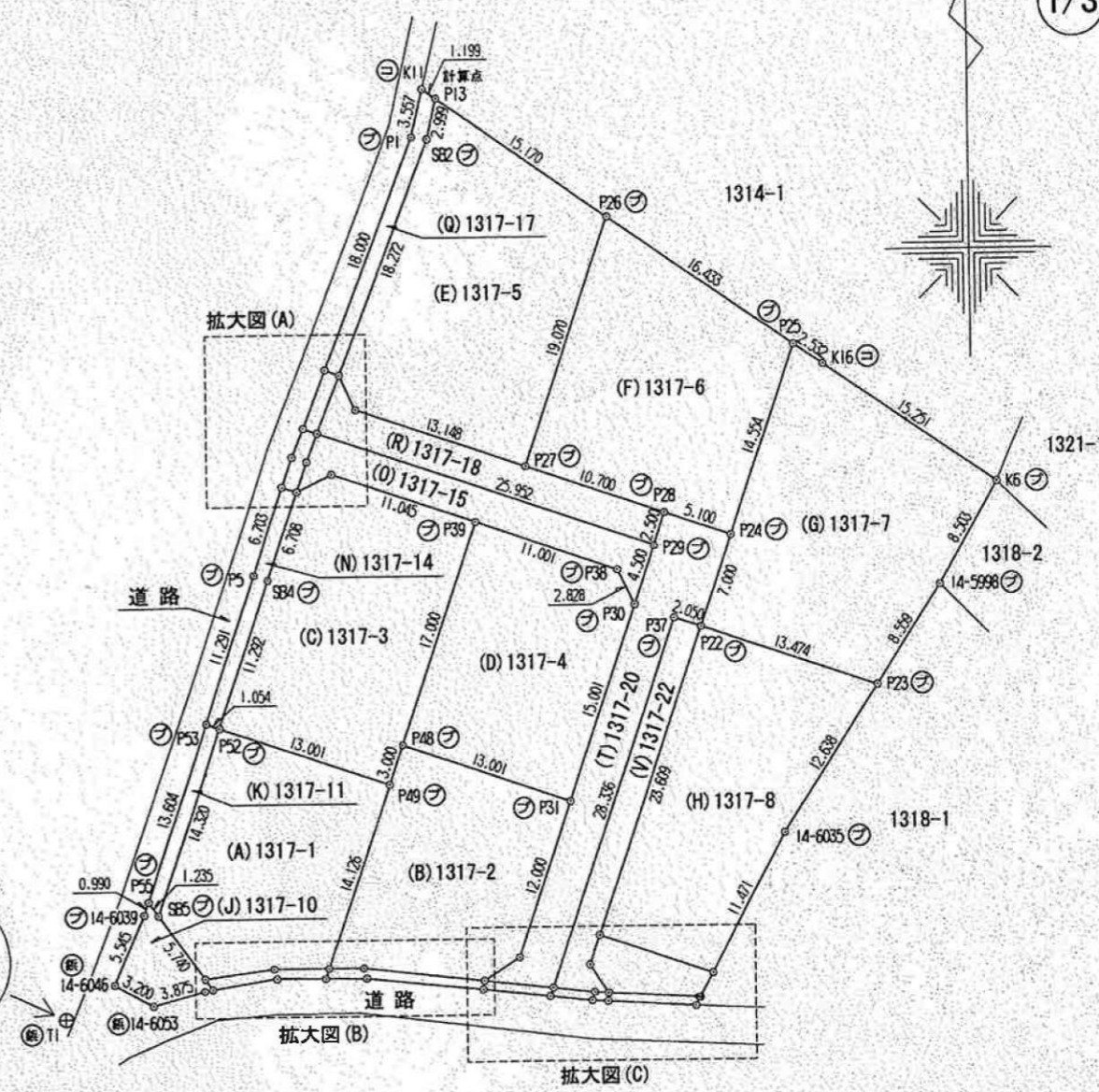
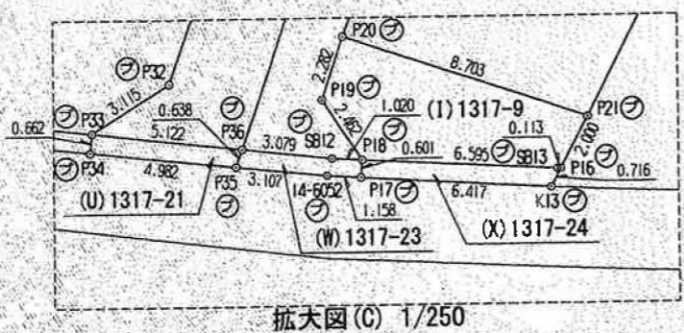
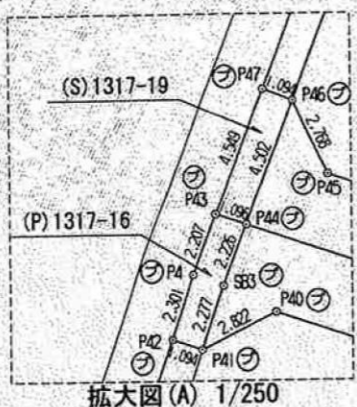


地番	1317-1、 1317-2 ~ 1317-24	地積測量図
土地の所在	笠間市住吉字山王社跡	

1/3

恒久的地物の座標値

測点名	X座標	Y座標	標識の種類
T1	35052.682	43832.482	側溝縁・金属鉄
T1A	35028.829	43817.556	集水溝・刻み



測地系	任意座標系
座標系	
測量年月日	令和4年12月12日

筆界	境界標の種類
⊕	石杭
⊙	金属標
⊖	コンクリート杭
⊗	プラスチック杭
⊛	金属鉄

作成者 水戸市根本二丁目735番地の1
土地家屋調査士 岩田 國男 (令和4年12月12日作成)

申請人 オフィスエイト株式会社
代表取締役 鈴木和也

縮尺 1 / 500

これは図面に記録されている内容を証明した書面である。
令和4年12月19日

水戸地方務局

登記官

河村光章



地番 1317-1, 1317-2 ~ 1317-24

地積測量図

土地の所在 笠間市住吉字山王社跡

座標求積表

地番 (A)1317-1			
測点	Xn	Yn	(Xn+1 - Xn-1)Yn
P49	35069.488	43856.202	770685.037746
P52	35073.695	43843.900	-409633.557700
SB5	35060.145	43839.267	-798444.569871
SB9	35055.482	43842.614	-176466.521350
SB10	35056.120	43847.687	28062.519680
P50	35056.122	43851.631	586208.603208
			倍面積 411.511713
			面積 205.7558565
			地積 205.75 m ²

地番 (B)1317-2			
測点	Xn	Yn	(Xn+1 - Xn-1)Yn
P31	35068.120	43869.473	682652.869353
P48	35072.327	43857.172	59996.611296
P49	35069.488	43856.202	-710689.753410
P50	35056.122	43851.631	-586077.048315
SB11	35056.123	43854.143	-44643.517574
P33	35055.104	43862.956	28203.880708
P32	35056.766	43865.590	570954.519440
			倍面積 397.561498
			面積 198.7807490
			地積 198.78 m ²

地番 (C)1317-3			
測点	Xn	Yn	(Xn+1 - Xn-1)Yn
P39	35088.412	43862.673	862296.288507
P40	35091.986	43852.222	101956.416150
P41	35090.737	43849.692	-333564.607044
SB4	35084.379	43847.554	-747250.015268
P52	35073.695	43843.900	-652879.514900
P49	35069.488	43856.202	-59995.284336
P48	35072.327	43857.172	829953.122928
			倍面積 516.406037
			面積 258.2030185
			地積 258.20 m ²

地番 (D)1317-4			
測点	Xn	Yn	(Xn+1 - Xn-1)Yn
P38	35084.853	43873.082	267538.054036
P39	35088.412	43862.673	-549423.841998
P48	35072.327	43857.172	-889949.734224
P31	35068.120	43869.473	438124.426851
P30	35082.314	43874.327	734149.113691
			倍面積 438.018356
			面積 219.0091780
			地積 219.00 m ²

地番 (E)1317-5			
測点	Xn	Yn	(Xn+1 - Xn-1)Yn
P26	35110.444	43872.638	1171706.543066
P13	35119.107	43860.185	251932.902640
SB2	35116.188	43859.498	-874689.968614
P46	35099.164	43852.861	-856621.786774
P45	35096.654	43854.027	-296628.638628
P27	35092.400	43866.468	604918.593720
			倍面積 617.645410
			面積 308.8227050
			地積 308.82 m ²

地番 (F)1317-6			
測点	Xn	Yn	(Xn+1 - Xn-1)Yn
P25	35101.059	43886.127	1016227.156812
P26	35110.444	43872.638	-379893.172442
P27	35092.400	43866.468	-94392.260808
P28	35088.938	43876.592	-224297.138304
P24	35087.288	43881.418	531886.667578
			倍面積 531.252836
			面積 265.6264180
			地積 265.62 m ²

地番 (G)1317-7			
測点	Xn	Yn	(Xn+1 - Xn-1)Yn
K6	35090.902	43900.724	707021.160020
K16	35099.613	43888.206	445772.508342
P25	35101.059	43886.127	-540896.515275
P24	35087.288	43881.418	-894917.638692
P22	35080.665	43879.153	-481924.737399
P23	35076.305	43891.902	124784.677386
14-5998	35083.508	43896.525	640757.575425
			倍面積 597.029807
			面積 298.5149035
			地積 298.51 m ²

地番 (H)1317-8			
測点	Xn	Yn	(Xn+1 - Xn-1)Yn
P23	35076.305	43891.902	658202.962392
P22	35080.665	43879.153	-788903.291787
P20	35058.326	43871.513	-1103587.909515
P21	35055.510	43879.748	322208.989564
14-6035	35065.669	43885.076	912590.155420
			倍面積 510.906074
			面積 255.4530370
			地積 255.45 m ²

地番 (I)1317-9			
測点	Xn	Yn	(Xn+1 - Xn-1)Yn
P21	35055.510	43879.748	201276.404076
P20	35058.326	43871.513	28823.584041
P19	35056.167	43870.775	-185134.670500
P18	35054.106	43872.121	-106302.149183
SB13	35053.744	43878.706	-16103.485102
P16	35053.739	43878.819	77489.994354
			倍面積 49.677686
			面積 24.8388430
			地積 24.83 m ²

地番 (J)1317-10			
測点	Xn	Yn	(Xn+1 - Xn-1)Yn
SB5	35060.145	43839.267	248393.286822
P55	35061.148	43838.547	2849.505555
14-6039	35060.210	43838.230	-264256.850440
14-6046	35055.120	43838.030	-291071.239200
14-6053	35053.570	43838.830	-24330.550650
K15	35054.565	43842.575	48051.462200
P54	35054.666	43843.200	40204.214400
SB9	35055.482	43842.614	240213.682106
			倍面積 53.510793
			面積 26.7553965
			地積 26.75 m ²

地番 (K)1317-11			
測点	Xn	Yn	(Xn+1 - Xn-1)Yn
P52	35073.695	43843.900	609035.614900
P53	35074.036	43842.903	-550096.903941
P55	35061.148	43838.547	-608961.256377
SB5	35060.145	43839.267	550051.283049
			倍面積 28.737631
			面積 14.3688155
			地積 14.36 m ²

地番 (L)1317-12			
測点	Xn	Yn	(Xn+1 - Xn-1)Yn
P50	35056.122	43851.631	31923.987368
SB10	35056.120	43847.687	-28062.519680
SB9	35055.482	43842.614	-63747.160756
P54	35054.666	43843.200	-2718.278400
14-6044	35055.420	43847.879	31833.560154
P51	35055.392	43851.381	30783.669462
			倍面積 13.258148
			面積 6.6290740
			地積 6.62 m ²

作成者 水戸市根本二丁目735番地の1
 土地家屋調査士 岩田 國男
 (令和 4年 12月 12日作成)

申請人 オフィスエイト 株式会社
 代表取締役 鈴木 和也

縮尺 1 /

令和4年12月19日
これは図面に記録されている内容を証明した書面である。
水戸地方方法務局

登記官

河村光章



地番	1317-1、 1317-2 ~ 1317-24	地積測量図
土地の所在	笠間市住吉字山王社跡	

地番 (M)1317-13			
測点	Xn	Yn	(Xn+1 - Xn-1)Yn
P33	35055.104	43862.956	73558.177212
SB11	35056.123	43854.143	44643.517574
P50	35056.122	43851.631	-32055.542261
P51	35055.392	43851.381	-33020.089893
14-6045	35055.369	43854.328	-41486.194288
P34	35054.446	43862.885	-11623.664525
倍面積			16.203819
面積			8.1019095
地積			8.10 m ²

地番 (Q)1317-17			
測点	Xn	Yn	(Xn+1 - Xn-1)Yn
P13	35119.107	43860.185	158072.106740
K11	35119.792	43859.201	-121709.282775
P1	35116.332	43858.378	-887298.845318
P47	35099.561	43851.842	-752848.423456
P46	35099.164	43852.861	729141.519847
SB2	35116.188	43859.498	874689.968614
倍面積			47.043652
面積			23.5218260
地積			23.52 m ²

地番 (U)1317-21			
測点	Xn	Yn	(Xn+1 - Xn-1)Yn
P36	35054.516	43868.044	52290.708448
P33	35055.104	43862.956	-3070.406920
P34	35054.446	43862.885	-52284.558920
P35	35053.912	43867.838	3070.748660
倍面積			6.491268
面積			3.2456340
地積			3.24 m ²

地番 (N)1317-14			
測点	Xn	Yn	(Xn+1 - Xn-1)Yn
P41	35090.737	43849.692	294099.884244
P42	35091.086	43848.655	-263267.324620
P5	35084.733	43846.518	-747583.131900
P53	35074.036	43842.903	-483937.963314
P52	35073.695	43843.900	453477.457700
SB4	35084.379	43847.554	747250.015268
倍面積			38.937378
面積			19.4686890
地積			19.46 m ²

地番 (R)1317-18			
測点	Xn	Yn	(Xn+1 - Xn-1)Yn
P28	35088.938	43876.592	255712.778176
P27	35092.400	43866.468	338473.667088
P45	35096.654	43854.027	296628.638628
P46	35099.164	43852.861	-73892.070785
P44	35094.969	43851.227	-552174.650384
P29	35086.572	43875.783	-264614.847273
倍面積			133.515450
面積			66.7577250
地積			66.75 m ²

地番 (V)1317-22			
測点	Xn	Yn	(Xn+1 - Xn-1)Yn
P22	35080.665	43879.153	1009308.277306
P37	35081.328	43877.213	-1147345.242737
P36	35054.516	43868.044	-1191719.283304
SB12	35054.162	43871.103	-17987.152230
P18	35054.106	43872.121	87963.602605
P19	35056.167	43870.775	185134.670500
P20	35058.326	43871.513	1074764.325474
倍面積			119.197614
面積			59.5988070
地積			59.59 m ²

地番 (O)1317-15			
測点	Xn	Yn	(Xn+1 - Xn-1)Yn
P29	35086.572	43875.783	555248.033865
P44	35094.969	43851.227	277271.308321
SB3	35092.895	43850.418	-185574.968976
P41	35090.737	43849.692	-39859.370028
P40	35091.986	43852.222	-101956.416150
P39	35088.412	43862.673	-312872.446509
P38	35084.853	43873.082	-267538.054036
P30	35082.314	43874.327	75419.968113
倍面積			138.054600
面積			69.0273000
地積			69.02 m ²

地番 (S)1317-19			
測点	Xn	Yn	(Xn+1 - Xn-1)Yn
P46	35099.164	43852.861	201372.337712
P47	35099.561	43851.842	-168434.925122
P43	35095.323	43850.190	-201360.072480
P44	35094.969	43851.227	168432.562907
倍面積			9.903017
面積			4.9515085
地積			4.95 m ²

地番 (W)1317-23			
測点	Xn	Yn	(Xn+1 - Xn-1)Yn
P18	35054.106	43872.121	28780.111376
SB12	35054.162	43871.103	17987.152230
P36	35054.516	43868.044	-10967.011000
P35	35053.912	43867.838	-41104.164206
14-6052	35053.579	43870.927	-17811.596362
P17	35053.506	43872.083	23120.587741
倍面積			5.079779
面積			2.5398895
地積			2.53 m ²

地番 (P)1317-16			
測点	Xn	Yn	(Xn+1 - Xn-1)Yn
P44	35094.969	43851.227	106470.779156
P43	35095.323	43850.190	-74633.023380
P4	35093.267	43849.389	-185789.861193
P42	35091.086	43848.655	-110937.097150
P41	35090.737	43849.692	79324.092828
SB3	35092.895	43850.418	185574.968976
倍面積			9.859237
面積			4.9296185
地積			4.92 m ²

地番 (T)1317-20			
測点	Xn	Yn	(Xn+1 - Xn-1)Yn
P24	35087.288	43881.418	363030.971114
P28	35088.938	43876.592	-31415.639872
P29	35086.572	43875.783	-290633.186592
P30	35082.314	43874.327	-809569.081804
P31	35068.120	43869.473	-1120777.296204
P32	35056.766	43865.590	-570954.519440
P33	35055.104	43862.956	-98691.651000
P36	35054.516	43868.044	1150395.585856
P37	35081.328	43877.213	1147345.242737
P22	35080.665	43879.153	261519.751880
倍面積			250.176675
面積			125.0883375
地積			125.08 m ²

地番 (X)1317-24			
測点	Xn	Yn	(Xn+1 - Xn-1)Yn
P16	35053.739	43878.819	28038.565341
SB13	35053.744	43878.706	16103.485102
P18	35054.106	43872.121	-10441.564798
P17	35053.506	43872.083	-43915.955083
K13	35053.105	43878.487	10223.687471
倍面積			8.218033
面積			4.1090165
地積			4.10 m ²
合計			2474.0982555

作成者	水戸市根本二丁目735番地の1 土地家屋調査士 岩田 國男 (令和4年12月12日作成)	申請人	オフィスエイト株式会社 代表取締役 鈴木和也	縮尺	1/
-----	--	-----	---------------------------	----	----



有景設備
代表 森 有 司

〒310-0002
茨城県ひたちなか市大字高野411番地1
TEL・FAX 029(270)3303
mobile 090-2428-7464

承 録	設 計	担 当	SCALE 1/300
			DATE R05.03.04

TITLE (仮称)笠間市住吉住宅地造成工事	NO.
DRAWING 給水・污水計画図	