

価格 880～1020万円

交通

常磐線 (勝田駅)より約1.9km(車で7分)

所在地 所在地QRコード 

ひたちなか市市毛392-1他

交通

常磐線「勝田」駅 車で約7分

土地

NO5/201.23㎡(60.87坪)950万円  
NO6/220.02㎡(66.55坪)930万円  
NO7/233.63㎡(70.67坪)980万円  
NO8/240.46㎡(72.73坪)1020万円  
NO12/207.66㎡(62.81坪)880万円

※NO5/NO6+敷地延長

道路

位置指定道路 6.38m

設備

水道/公営水道

ガス/LPG

汚水/公共下水

建ぺい率/40%

容積率/80%

都市計画/第一種低層住居専用地域

宅地/畑

引渡し

現況/更地

引渡し/相談

備考

水道施設負担金(176,000円)

下水道受益者負担金 540円/㎡

固定資産税・都市計画税 日割り清算

※形状等が現況と異なる場合は現地優先となることをご了承願います

ひたちなか市市毛12区画  
土地番号NO2225

おすすめ POINT!!! 付近に商業施設や飲食店が多数あります!  
～お好きなハウスメーカーにて建築して頂けます～

建築条件無し売土地!



周辺環境施設

■ひたちなか市立市毛小学校/徒歩約19分(約1400m) ■ニトリ勝田店/車で約5分(約1600m)

■ひたちなか市立勝田第二中学校/徒歩約10分(約700m)

オフィスエイト 株式会社

■宅地建物取引業免許 茨城県知事(4)第6471号



お問い合わせ

茨城県水戸市千波町2067-8  
TEL: 029-244-0084  
FAX: 029-244-0410

建築条件なし宅地分譲地



担当	責任者	指定業者	取引態様
和泰	和泰	なし	売主

## 2225 ひたちなか市市毛 12 区画 (建築条件なし)

所在 ひたちなか市市毛 392-1 他  
交通 常磐線勝田駅から 1.9 k m (車で約 7 分)  
地目 宅地・畑

価格	NO 5	201.23 m <sup>2</sup> (60.87 坪)	950 万円 + 敷地延長
	NO 6	220.02 m <sup>2</sup> (66.55 坪)	930 万円 + 敷地延長
	NO 7	233.63 m <sup>2</sup> (70.67 坪)	980 万円
	NO 8	240.46 m <sup>2</sup> (72.73 坪)	1,020 万円
	NO 1 2	207.66 m <sup>2</sup> (62.81 坪)	880 万円

用途地域 第一種低層住居専用地域

建ぺい率/容積率 40%/80%

設備 公営水道・公共下水・LPG

学区 市毛小学校・勝田第二中学校

道路 位置指定道路 6.38 m

取引形態 売主

売買代金以外に授受される金銭

水道施設負担金	176,000 円
下水道受益者負担金	540 円/m <sup>2</sup>
固定資産税・都市計画税	日割り計算

2024.03.07

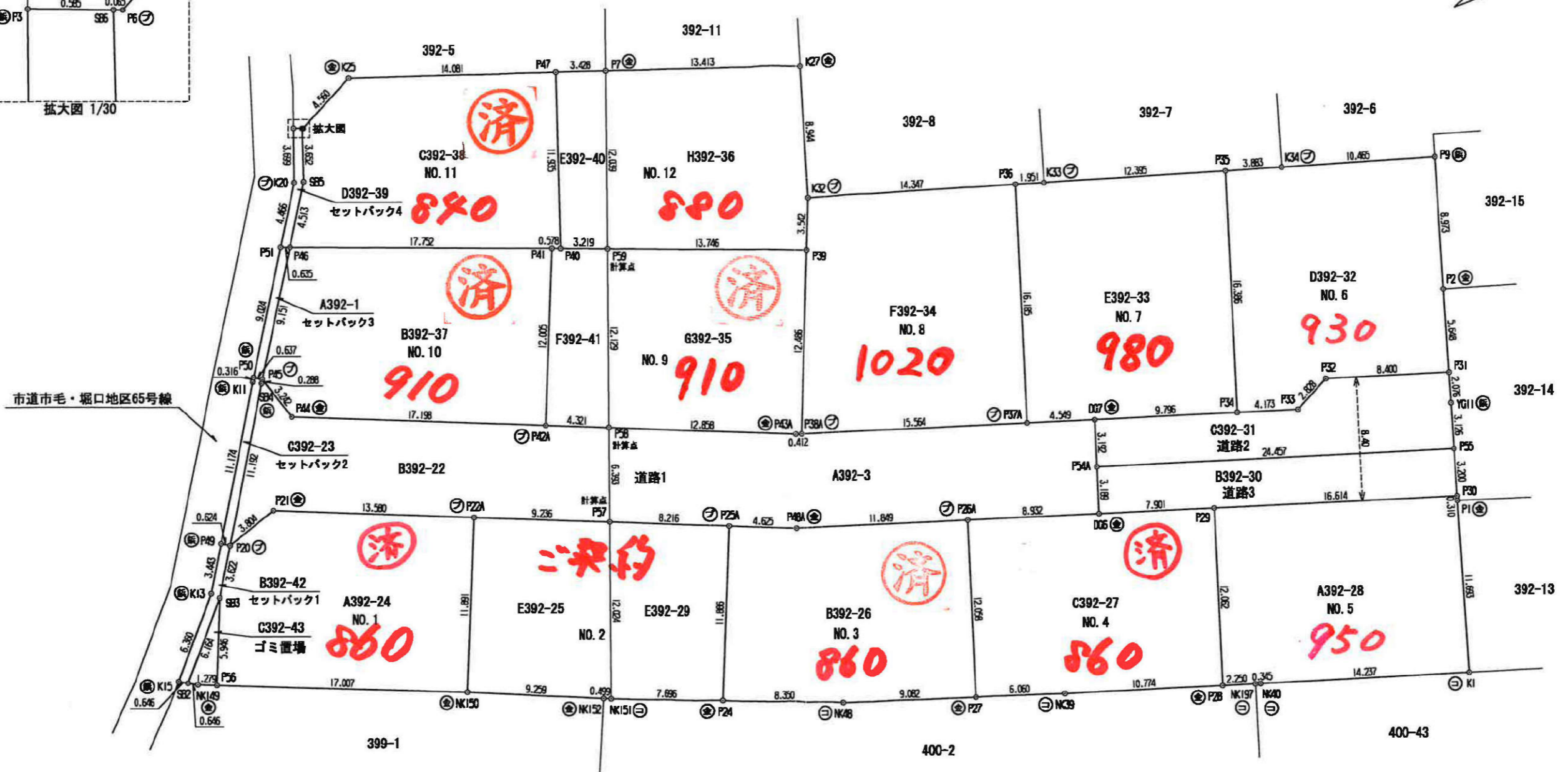
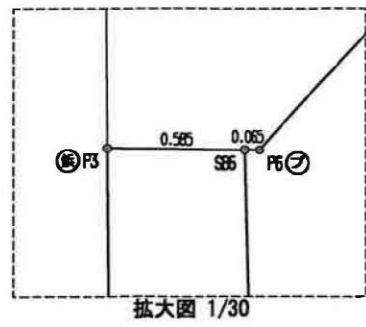
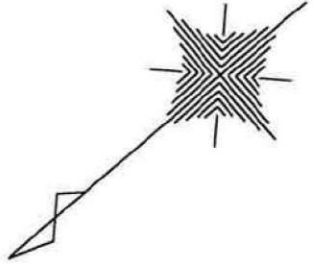


大字堀口

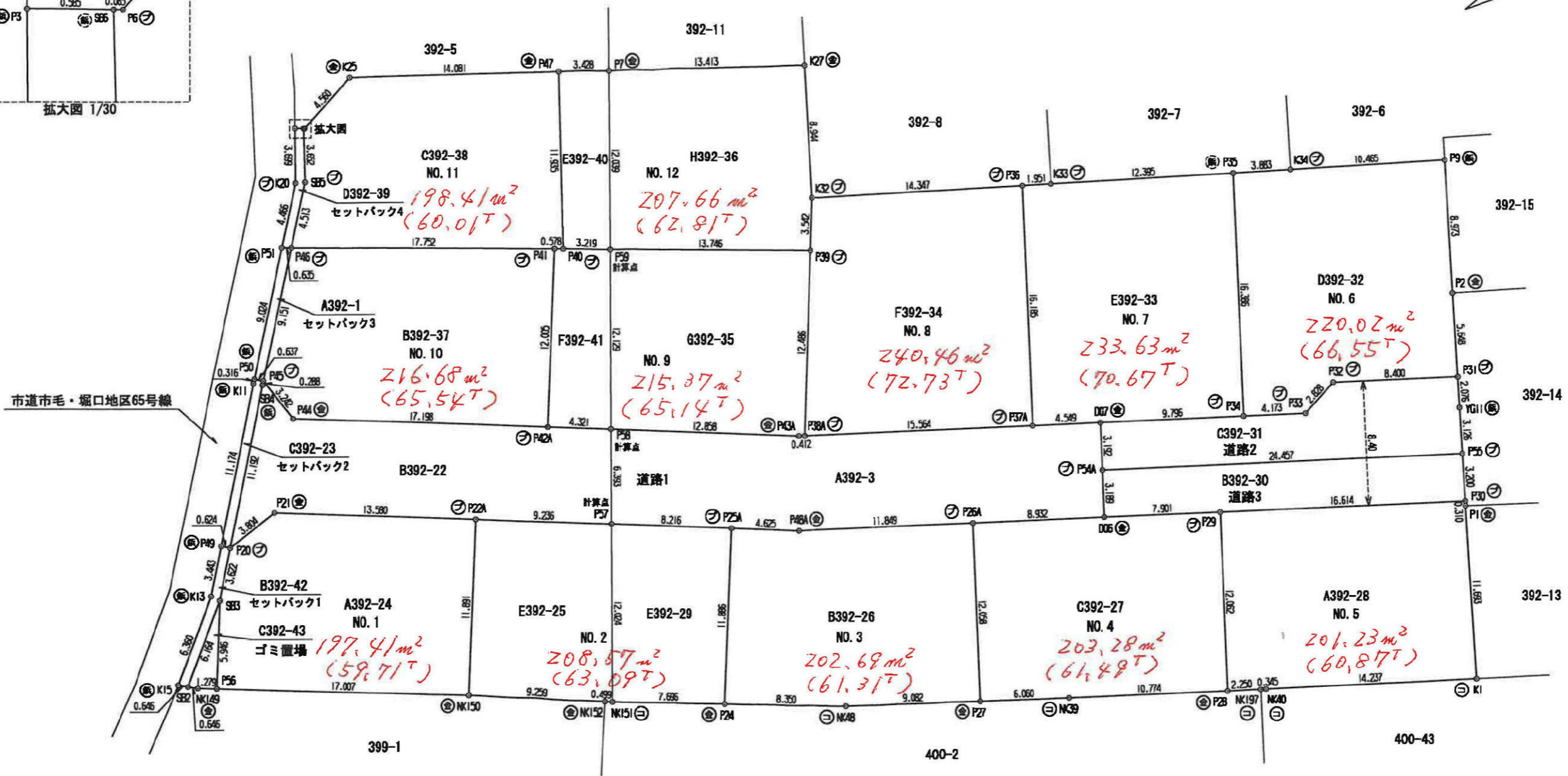
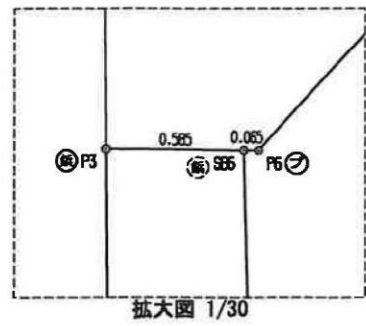
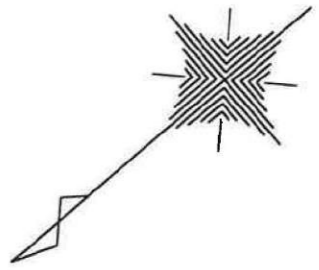
大字市毛

大字堀口

大字市毛



筆界	境界線の種類
⊕	石杭
⊙	金属標
⊖	コンクリート杭
⊗	プラスチック杭
⊛	金属板



境界	境界標の種類
⊕	石杭
⊙	金属標
⊖	コンクリート杭
⊗	プラスチック杭
⊛	金属板

座標求積表

Table with columns: 地番, E392-25 (NO.2), 測点, Xn, Yn, (Xn+1 - Xn-1)Yn. Includes data for NK150, NK152, NK151, P57, P22A and summary rows for 倍面積, 面積, 地積.

Table with columns: 地番, E392-29 (NO.2), 測点, Xn, Yn, (Xn+1 - Xn-1)Yn. Includes data for NK151, P24, P25A, P57 and summary rows for 倍面積, 面積, 地積.

Table with columns: 地番, B392-28 (NO.3), 測点, Xn, Yn, (Xn+1 - Xn-1)Yn. Includes data for P24, NK48, P27, P28A, P48A, P25A and summary rows for 倍面積, 面積, 地積.

Table with columns: 地番, C392-27 (NO.4), 測点, Xn, Yn, (Xn+1 - Xn-1)Yn. Includes data for P27, NK39, P28, P29, DG8, P28A and summary rows for 倍面積, 面積, 地積.

Table with columns: 地番, C392-23 (セットバック2), 測点, Xn, Yn, (Xn+1 - Xn-1)Yn. Includes data for P49, P20, SB4, P45, P50, K11 and summary rows for 倍面積, 面積, 地積.

Table with columns: 地番, A392-3 (道路1), 測点, Xn, Yn, (Xn+1 - Xn-1)Yn. Includes data for P57, P25A, P48A, P26A, DG8, DG7, P37A, P38A, P43A, P58 and summary rows for 倍面積, 面積, 地積.

Table with columns: 地番, B392-22 (道路1), 測点, Xn, Yn, (Xn+1 - Xn-1)Yn. Includes data for P20, P21, P22A, P57, P58, P42A, P44, P45, SB4 and summary rows for 倍面積, 面積, 地積, 合計.

Table with columns: 地番, A392-24 (NO.1), 測点, Xn, Yn, (Xn+1 - Xn-1)Yn. Includes data for P56, NK150, P22A, P21, P20, SB3 and summary rows for 倍面積, 面積, 地積.

Table with columns: 地番, A392-28 (NO.5), 測点, Xn, Yn, (Xn+1 - Xn-1)Yn. Includes data for P28, NK197, NK40, K1, P1, P30, P29 and summary rows for 倍面積, 面積, 地積.

Table with columns: 地番, D392-32 (NO.6), 測点, Xn, Yn, (Xn+1 - Xn-1)Yn. Includes data for P34, P33, P32, P31, P2, P9, K34, P35 and summary rows for 倍面積, 面積, 地積.

Table with columns: 地番, E392-33 (NO.7), 測点, Xn, Yn, (Xn+1 - Xn-1)Yn. Includes data for P37A, DG7, P34, P35, K33, P36 and summary rows for 倍面積, 面積, 地積.

Table with columns: 地番, F392-34 (NO.8), 測点, Xn, Yn, (Xn+1 - Xn-1)Yn. Includes data for P38A, P37A, P36, K32, P39 and summary rows for 倍面積, 面積, 地積.

Table with columns: 地番, G392-35 (NO.9), 測点, Xn, Yn, (Xn+1 - Xn-1)Yn. Includes data for P58, P43A, P38A, P39, P59 and summary rows for 倍面積, 面積, 地積.

Table with columns: 地番, F392-41 (NO.9), 測点, Xn, Yn, (Xn+1 - Xn-1)Yn. Includes data for P42A, P58, P59, P40, P41 and summary rows for 倍面積, 面積, 地積.

Table with columns: 地番, B392-37 (NO.10), 測点, Xn, Yn, (Xn+1 - Xn-1)Yn. Includes data for P45, P44, P42A, P41, P46 and summary rows for 倍面積, 面積, 地積.

Table with columns: 地番, C392-38 (NO.11), 測点, Xn, Yn, (Xn+1 - Xn-1)Yn. Includes data for P46, P41, P40, P47, K25, P6, SB6, SB5 and summary rows for 倍面積, 面積, 地積.

Table with columns: 地番, H392-36 (NO.12), 測点, Xn, Yn, (Xn+1 - Xn-1)Yn. Includes data for P59, P39, K32, K27, P7 and summary rows for 倍面積, 面積, 地積.

Table with columns: 地番, E392-40 (NO.12), 測点, Xn, Yn, (Xn+1 - Xn-1)Yn. Includes data for P40, P59, P7, P47 and summary rows for 倍面積, 面積, 地積.

Table with columns: 地番, B392-42 (セットバック1), 測点, Xn, Yn, (Xn+1 - Xn-1)Yn. Includes data for K15, SB2, SB3, P20, P49, K13 and summary rows for 倍面積, 面積, 地積.

Table with columns: 地番, A392-1 (セットバック3), 測点, Xn, Yn, (Xn+1 - Xn-1)Yn. Includes data for P50, P45, P46, P51 and summary rows for 倍面積, 面積, 地積.

Table with columns: 地番, D392-39 (セットバック4), 測点, Xn, Yn, (Xn+1 - Xn-1)Yn. Includes data for P51, P46, SB5, SB6, P3, K20 and summary rows for 倍面積, 面積, 地積.

Table with columns: 地番, C392-31 (道路2), 測点, Xn, Yn, (Xn+1 - Xn-1)Yn. Includes data for P54A, P55, YG11, P31, P32, P33, P34, DG7 and summary rows for 倍面積, 面積, 地積.

Table with columns: 地番, B392-30 (道路3), 測点, Xn, Yn, (Xn+1 - Xn-1)Yn. Includes data for DG6, P29, P30, P55, P54A and summary rows for 倍面積, 面積, 地積.

Table with columns: 地番, C392-43 (ゴミ置場), 測点, Xn, Yn, (Xn+1 - Xn-1)Yn. Includes data for SB2, NK149, P56, SB3 and summary rows for 倍面積, 面積, 地積.

合計 2128.9058230

図面名

(分筆予定測量図02) 求積表

所在地番

ひたちなか市大字市毛字下坪 392-1,392-3

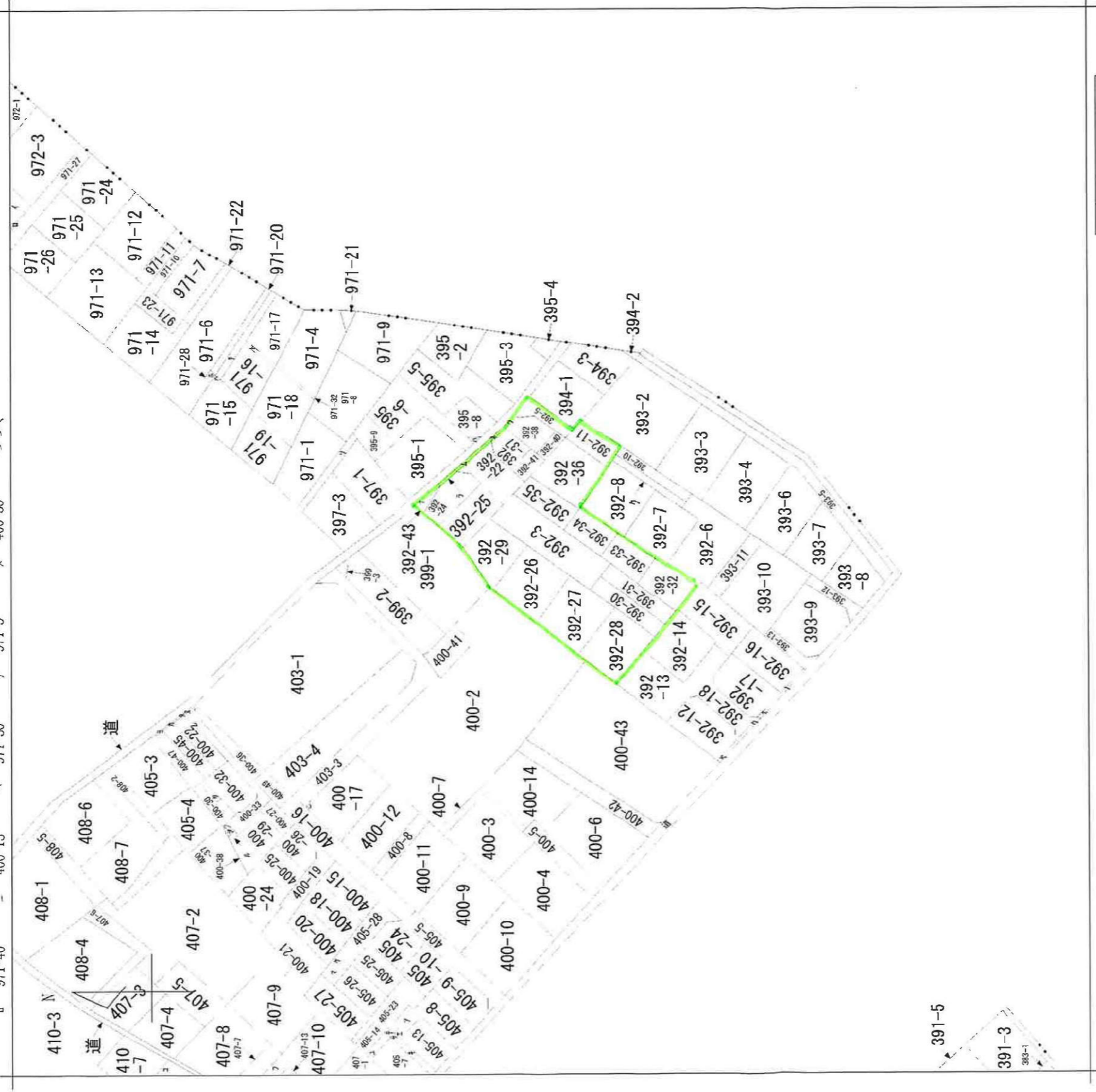
令和 4 年 8 月 15 日作成

〒310-0067 水戸市根本二丁目735番地の1 土地区画士 岩田 國男 事務所 1: TEL 029-300-5580 FAX 029-300-5581

2/2

表示年月日：2023/08/24

〒 971-41 971-40 395-10 400-13 971-29 971-30 971-31 971-5 400-31 400-35 400-39 400-39  
 〒 971-41 971-40 395-10 400-13 971-29 971-30 971-31 971-5 400-31 400-35 400-39 400-39  
 〒 971-41 971-40 395-10 400-13 971-29 971-30 971-31 971-5 400-31 400-35 400-39 400-39



請求部分	所在	ひたちなか市大字市毛字下坪		地番	392番3
出力縮尺	1/1200	精度区分	座標系番号又は記号	分類	地図に準ずる図面
作成年月日			付年月日(原図)	種類	旧土地台帳附属地図
				補記事項	

座標求積表

地番 A392-3 (道路)			
測点	Xn	Yn	(Xn+1 - Xn-1)Yn
P57	43725.478	80808.857	-122123.018358
P25A	43719.382	80801.448	-577229.773190
P48A	43715.851	80598.344	-777355.558832
P28A	43708.684	80581.127	-99802.384087
D08	43699.470	80585.886	-884584.388734
D87	43685.585	80680.748	-18783.887198
P37A	43689.183	80583.519	884587.815088
P38A	43711.537	80802.888	787800.800329
P43A	43711.884	80803.250	597548.045000
P58	43721.387	80811.878	828048.888848
倍面積			427.818011
面積			213.8090055
地積			213.80 m <sup>2</sup>

地番 B392-22 (道路)			
測点	Xn	Yn	(Xn+1 - Xn-1)Yn
P20	43748.202	80822.388	298201.433111
P21	43742.400	80822.258	-841133.843825
P22A	43732.327	80819.151	-1025818.987524
P57	43725.478	80808.857	-882434.040010
P58	43721.387	80811.878	-53088.008004
P42A	43724.800	80814.778	908887.588887
P44	43737.350	80828.321	787185.485834
P45	43737.254	80828.582	7942.478822
S84	43737.481	80828.384	542511.728032
倍面積			327.811923
面積			183.8059615
地積			183.80 m <sup>2</sup>

地番 C392-23 (ツバノ)			
測点	Xn	Yn	(Xn+1 - Xn-1)Yn
P49	43748.594	80822.855	503584.058485
P20	43748.202	80822.388	-552451.848897
S84	43737.481	80828.384	-542511.728032
P45	43737.254	80828.582	10003.877730
P50	43737.848	80830.084	38883.871024
K11	43737.895	80828.888	542518.087812
倍面積			14.488322
面積			7.2481610
地積			7.24 m <sup>2</sup>

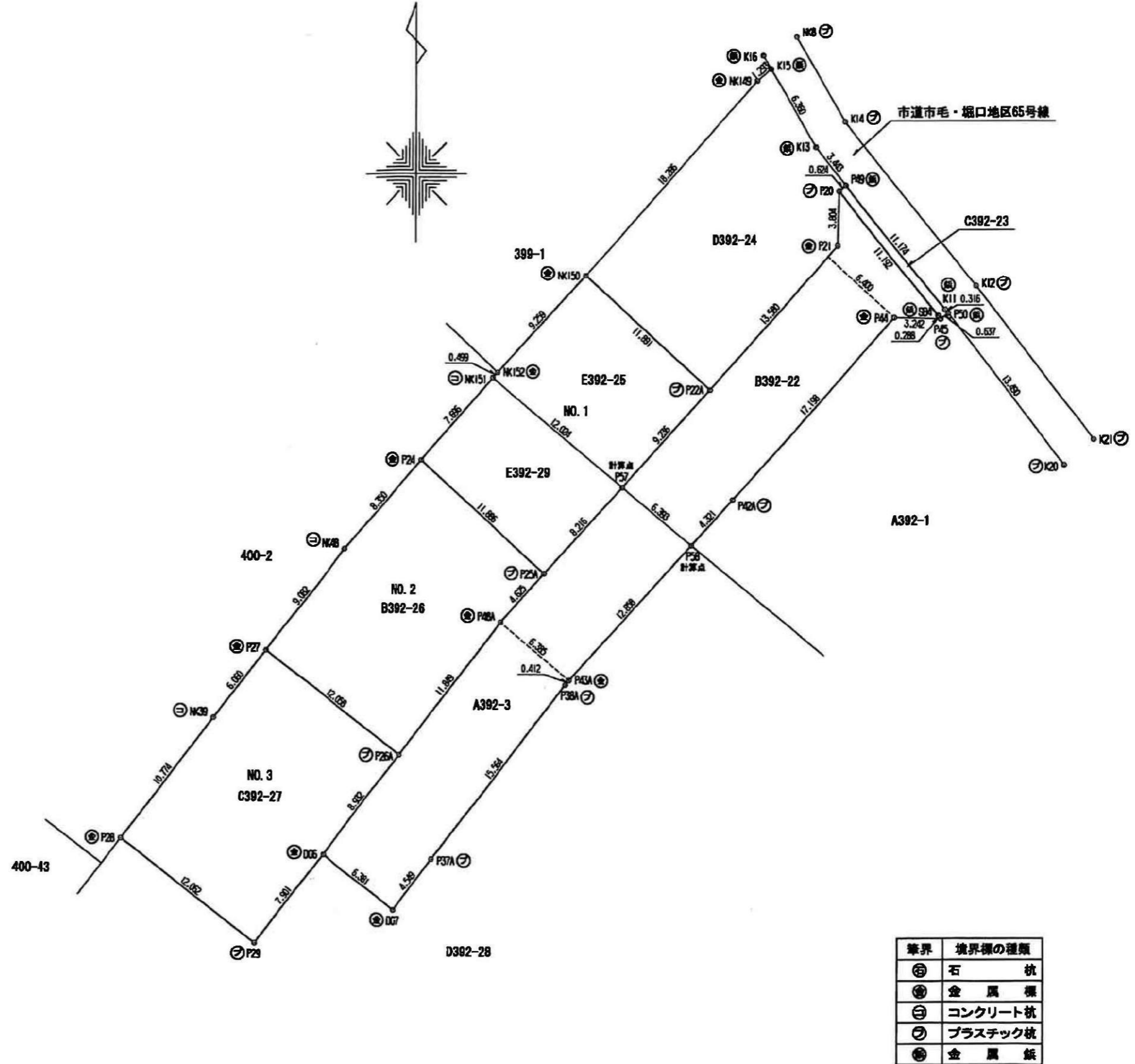
地番 E392-25 (NO.2)			
測点	Xn	Yn	(Xn+1 - Xn-1)Yn
NK150	43740.305	80804.333	71987.847804
NK152	43733.515	80598.098	-433839.538828
NK151	43733.148	80597.888	-487144.802281
P57	43725.478	80808.857	-48818.818854
P22A	43732.327	80819.151	888832.418179
倍面積			228.982940
面積			113.8814700
地積			113.88 m <sup>2</sup>

地番 E392-29 (NO.1)			
測点	Xn	Yn	(Xn+1 - Xn-1)Yn
NK151	43733.148	80597.888	113884.871819
P24	43727.387	80582.632	-834178.784744
P25A	43719.382	80801.448	-113881.319828
P57	43725.478	80808.857	834375.877019
倍面積			190.184188
面積			95.0820840
地積			95.08 m <sup>2</sup>

地番 B392-26 (NO.2)			
測点	Xn	Yn	(Xn+1 - Xn-1)Yn
P24	43727.387	80582.632	102401.548080
NK48	43721.072	80587.134	-815381.849372
P27	43713.889	80581.584	-879523.148152
P28A	43708.554	80581.127	124332.882804
P48A	43715.851	80598.344	777355.558832
P25A	43719.382	80801.448	881220.883078
倍面積			405.385088
面積			202.6975340
地積			202.69 m <sup>2</sup>

地番 C392-27 (NO.3)			
測点	Xn	Yn	(Xn+1 - Xn-1)Yn
P27	43713.889	80581.584	155028.282278
NK39	43708.113	80577.847	-888229.834874
P28	43700.857	80571.300	-883285.383800
P29	43693.210	80880.888	-88851.401342
D08	43689.470	80885.888	808485.383884
P28A	43708.684	80581.127	874288.371483
倍面積			408.987827
面積			203.2838135
地積			203.28 m <sup>2</sup>

合計 899.5181295



筆界	境界標の種類
⊕	石 杭
⊙	金 属 標
⊖	コンクリート杭
⊗	プラスチック杭
⊛	金 属 板