

価格 **1380万円**

交通

常磐線 (勝田駅)より1.6km(車で約4分)

所在 所在地QRコード



ひたちなか市西大島三丁目6番21

交通

常磐線「勝田」駅 車で約4分

土地

241.16㎡(72.95坪) 1380万円

道路

市道 西側6m

設備

水道 / 公営水道
ガス / LPG
汚水 / 公共下水

建ぺい率 / 60%

容積率 / 200%

都市計画 / 第二種中高層住居専用地域
地目 / 宅地

引渡し

現況 / 更地
引渡し / 相談

備考

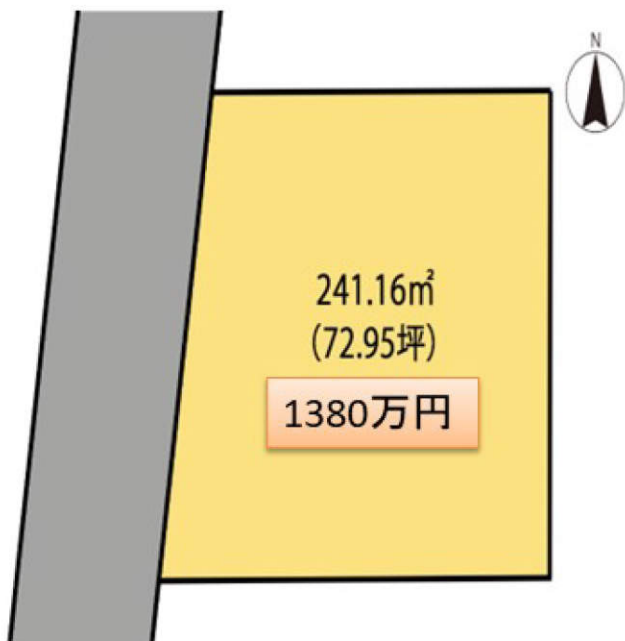
水道施設負担金176,000円
下水道受益者負担金 ㎡/480円
固定資産税・都市計画税 日割計算

※形状等が現況と異なる場合は現地優先となることをご了承願います

ひたちなか市西大島3丁目
土地番号NO2514

おすすめ POINT !!! 付近に商業施設や飲食店が多数あります！
～お好きなハウスメーカーにて建築して頂けます～

建築条件無し売土地！



周辺環境施設

- ひたちなか市立田彦小学校・・・徒歩約11分(約850m) ■メガ・ドンキホーテ勝田店・・・車で約6分(約1090m)
- ひたちなか市立中学校・・・徒歩約13分(約950m) ■ファミリーマート・・・徒歩1分(50m)

オフィスエイト 株式会社

■宅地建物取引業免許 茨城県知事(4)第6471号



お問い合わせ

茨城県水戸市千波町2067-8
TEL: 029-244-0084
FAX: 029-244-0410

建築条件なし宅地分譲地



担当	責任者	指定業者	取引態様
和泰	和泰	なし	売主

2514 ひたちなか市 西大島3丁目 (建築条件付)

場所 ひたちなか市西大島三丁目6番21

交通 常磐線勝田駅から約1.6km (車で約4分)

地目 宅地

価格 241.16㎡ (72.95坪) 1380万円

都市計画 第二種中高層住居専用地域

建ぺい率・容積率 60%・200%

設備 公営水道・LPG・公共下水

道路 市道 西側 6m

学区 田彦小学校・田彦中学校

取引形態 売主

売買代金以外に授受される金額

水道施設負担金 176,000円

下水道受益者負担金 480円/㎡

固定資産税・都市計画税 日割清算

2023.10.29

カリーフォーム
マンションタイプ
1F
10074555-1

不動産の鑑定評価
常陸総合鑑定
076-5266-0000
TEL029-219-9522 FAX029-272-1039

浄化槽維持管理(有)
丸越産業
ひたちなか市三反田45-1
TEL:029-272-8925

測量・土木設計・建築設計
甲賀設計事務所
TEL:029-272-8925

土地・建物の相談室
日本サンエイ(株)
TEL:273-8877 FAX:273-8977

65 66 67
76 77 78
89 90 91



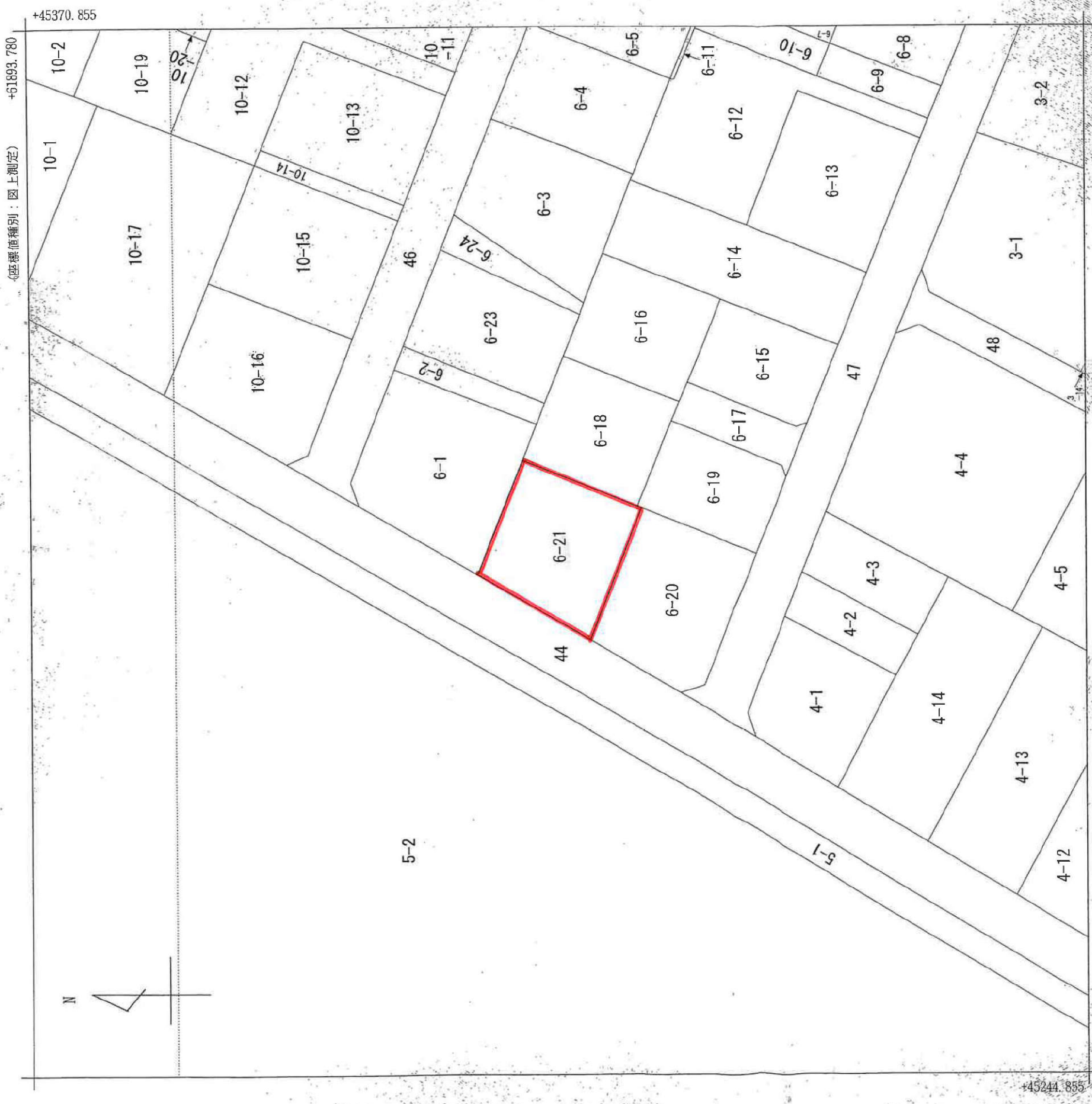
ませんか
インク
29-354-4000
29-354-4003

建築設計・監理
株式会社 松栄設計
TEL 285-9111
FAX 285-7213

nanohana
(有)菜の花不動産
TEL029-270-0787 FAX029-270-0788

一般・産業 廃棄物収集運搬・検査書類処理
株式会社 水越
TEL:0294-36-2545

新築・リフォーム・エクステリア工事
株式会社 塚田建設工業
TEL:029-219-9326



161768.780 (座標値種別：図上測定)
国土交通省国土地理院が公表した座標補正パラメータ(touhokutei/heiyouuki2011.par)による修正がされています

地番区域見当
西大島3丁目

請求部分	所在	ひたちなか市西大島3丁目	地番	6番21
出力縮尺	1/500	精度区分	甲二	座標系番号又は記号
作成年月日	平成4年11月27日	分限	地図(法第14条第1項)	種類
		備付年月日(原図)	平成5年2月12日	土地区画整理所在図
		備付事項	神事項	

これは地図に記録されている内容を証明した書面である。

請求番号：26-1
(1/1)

令和5年6月15日
水戸地方方法務局
登記官



佐藤利弘