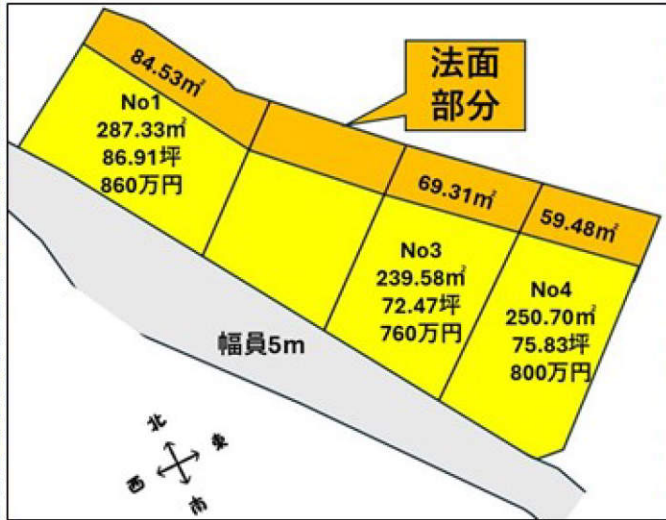


ダイヤガーデン 河和田町4区画 土地番号(No2602)		価格 ①860万円 ③760万円 ④800万円 水道施設負担金 114,400円 下水道受益者負担金320/m ² 固定資産税、都市計画税 日割計算	地目 宅地・畑・山林	その他 公営水道 公共下水 LPG 建ぺい率60% 容積率200%
所在 水戸市河和田町635-1他	都市計画 市街化調整区域【エリア指定】			
	道路 市道南側5m			

建築条件なし!
好きなハウスメーカーで建築が可能

常磐線・赤塚駅	車で7分(2.3km)	
河和田小学校	徒歩約12分(0.8km)	
赤塚中学校	徒歩約24分(1.8km)	
ドン・キホーテ	車で約5分(1.7km)	
イオン水戸原店	徒歩約16分(1.8km)	

位置情報



	建築条件なし宅地分譲地  DIA GARDEN <small>お好きな施工会社が選べる ダイヤガーデン</small>	オフィスエイト株式会社 <small>■宅地建物取引業免許 茨城県知事(4)第6471号 茨城県水戸市千波町2067-8 TEL: 029-244-0084 FAX: 029-244-0410</small>	<ul style="list-style-type: none"> ◇担当/和家 ◇指定業者/なし ◇取引態様/売主 	<small>※形状等が現況と異なる場合は現地優先となることをご了承ください。 ※現状でのお引渡し</small>

2602 ダイヤガーデン河和田町4区画

場所 水戸市河和田町635-1他

交通 常磐線赤塚駅南口より2.3km(車で約7分)

地目 宅地・畑・山林

価格 NO.1 287.33 m² (86.91 坪) + 法面部分 (84.53 m²) 860 万円

NO.3 239.58 m² (72.47 坪) + 法面部分 (69.31 m²) 760 万円

NO.4 250.70 m² (75.83 坪) + 法面部分 (59.48 m²) 800 万円

都市計画 市街化調整区域 エリア指定

建ぺい率/容積率 60%/200%

設備など 公営水道・LPG・公共下水

道路 市道 南側:5m

学区など 河和田小学校・赤塚中学校

取引形態 売主

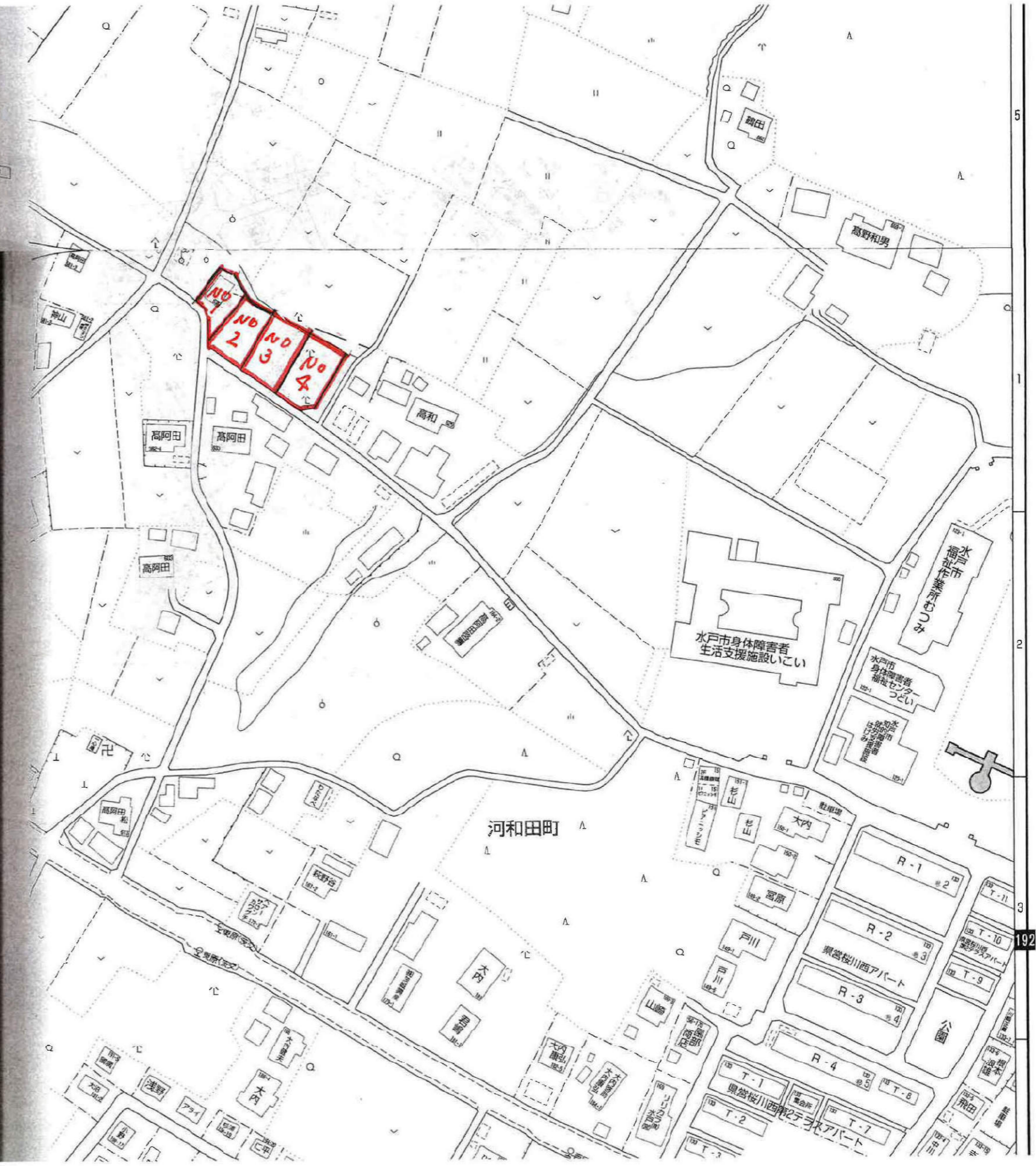
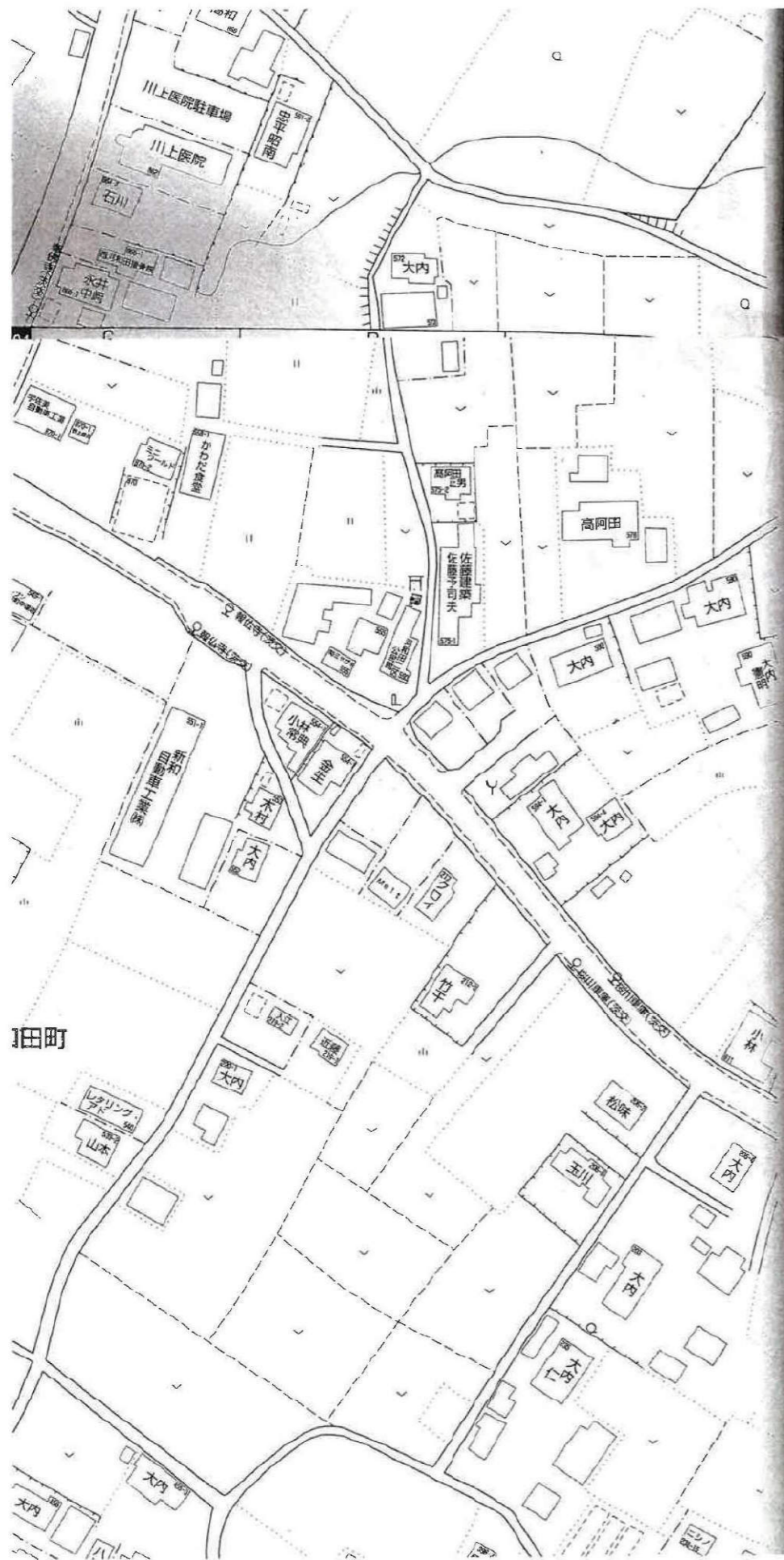
売買代金以外に授受される金銭

水道施設負担金 114,400 円

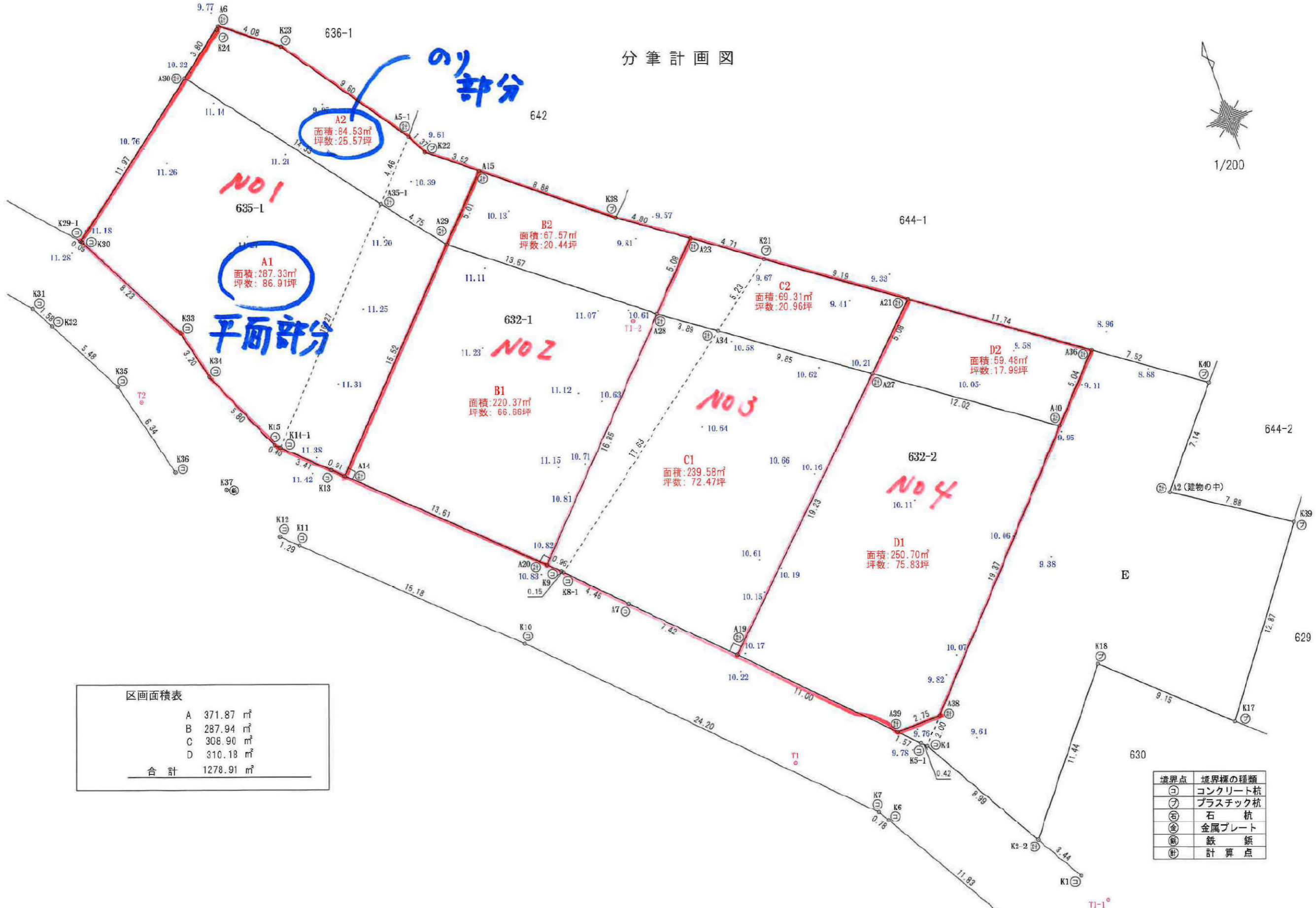
下水道受益者負担金 320 円/m²

固定資産税・都市計画税 日割計算

2025.1.24



分筆計画図

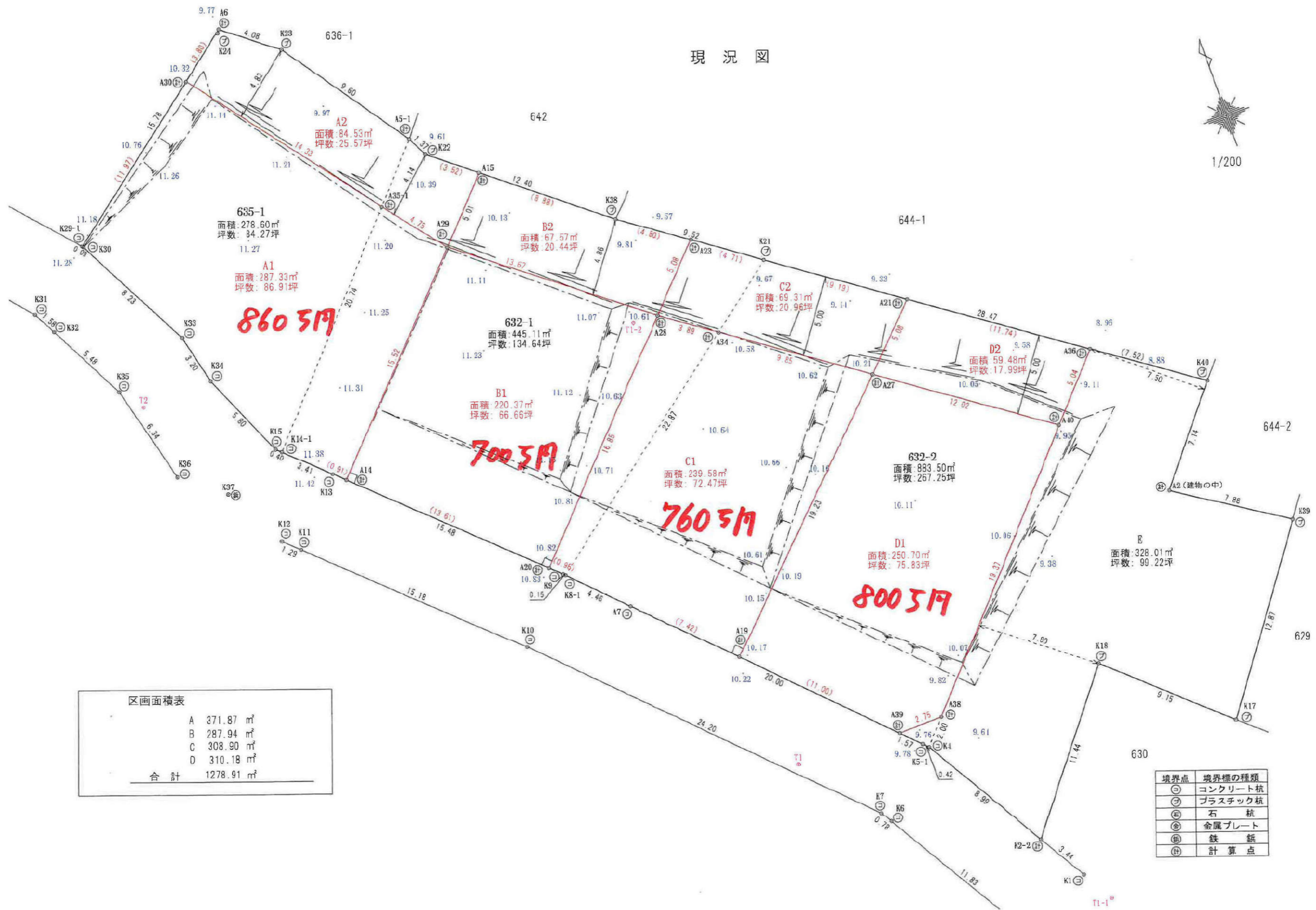


区画面積表

A	371.87 m ²
B	287.94 m ²
C	308.90 m ²
D	310.18 m ²
合計	1278.91 m ²

境界点	境界線の種類
⊙	コンクリート杭
⊕	プラスチック杭
⊗	石杭
⊞	金属プレート
⊠	鉄板
⊡	計算点

現況図

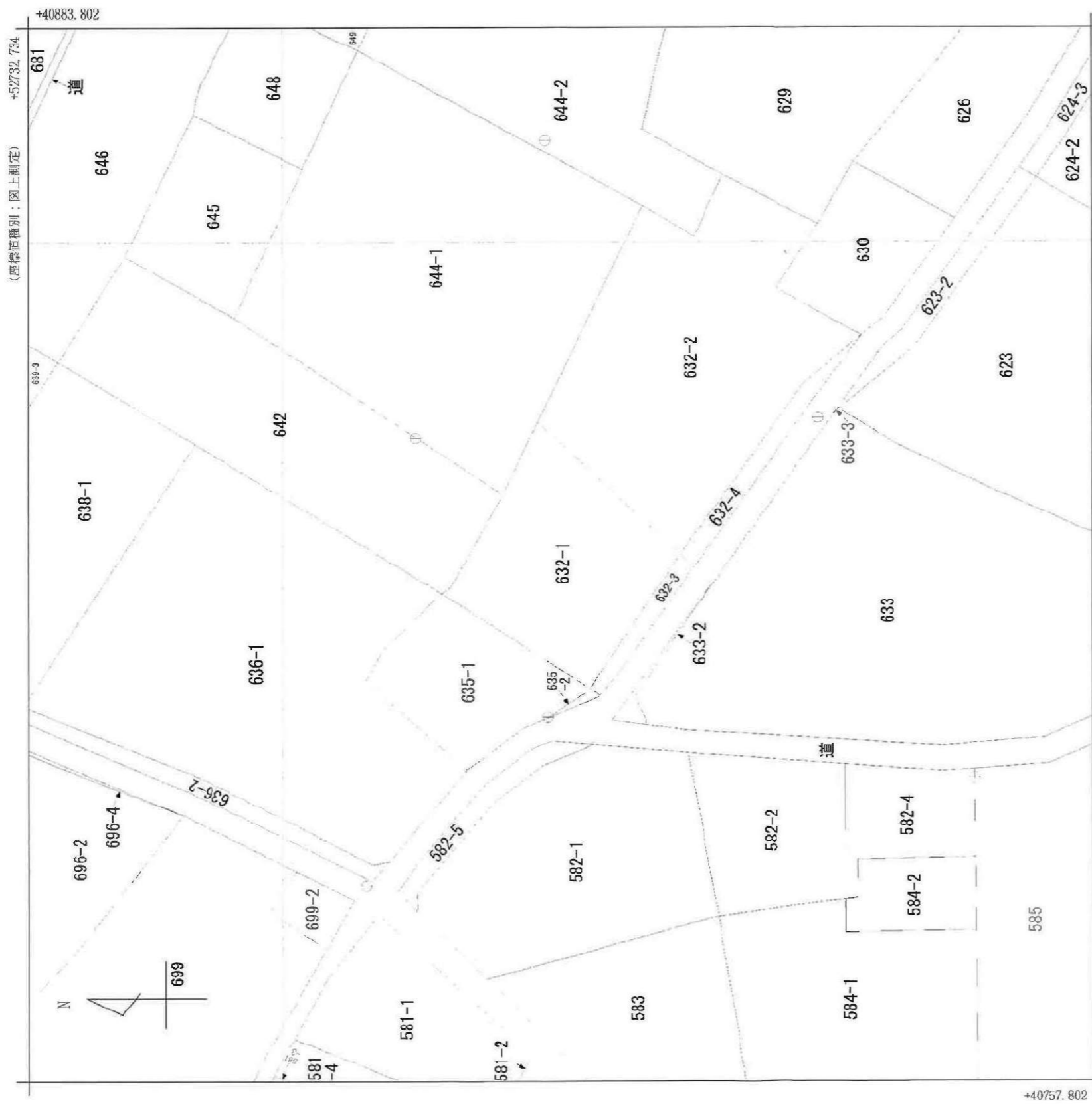


区画面積表

A	371.87 ㎡
B	287.94 ㎡
C	308.90 ㎡
D	310.18 ㎡
合計	1278.91 ㎡

境界点	境界標の種類
⊖	コンクリート杭
⊕	プラスチック杭
⊗	石杭
⊙	金属プレート
⊞	鉄釘
⊠	計算点

表示年月日：2024/05/20

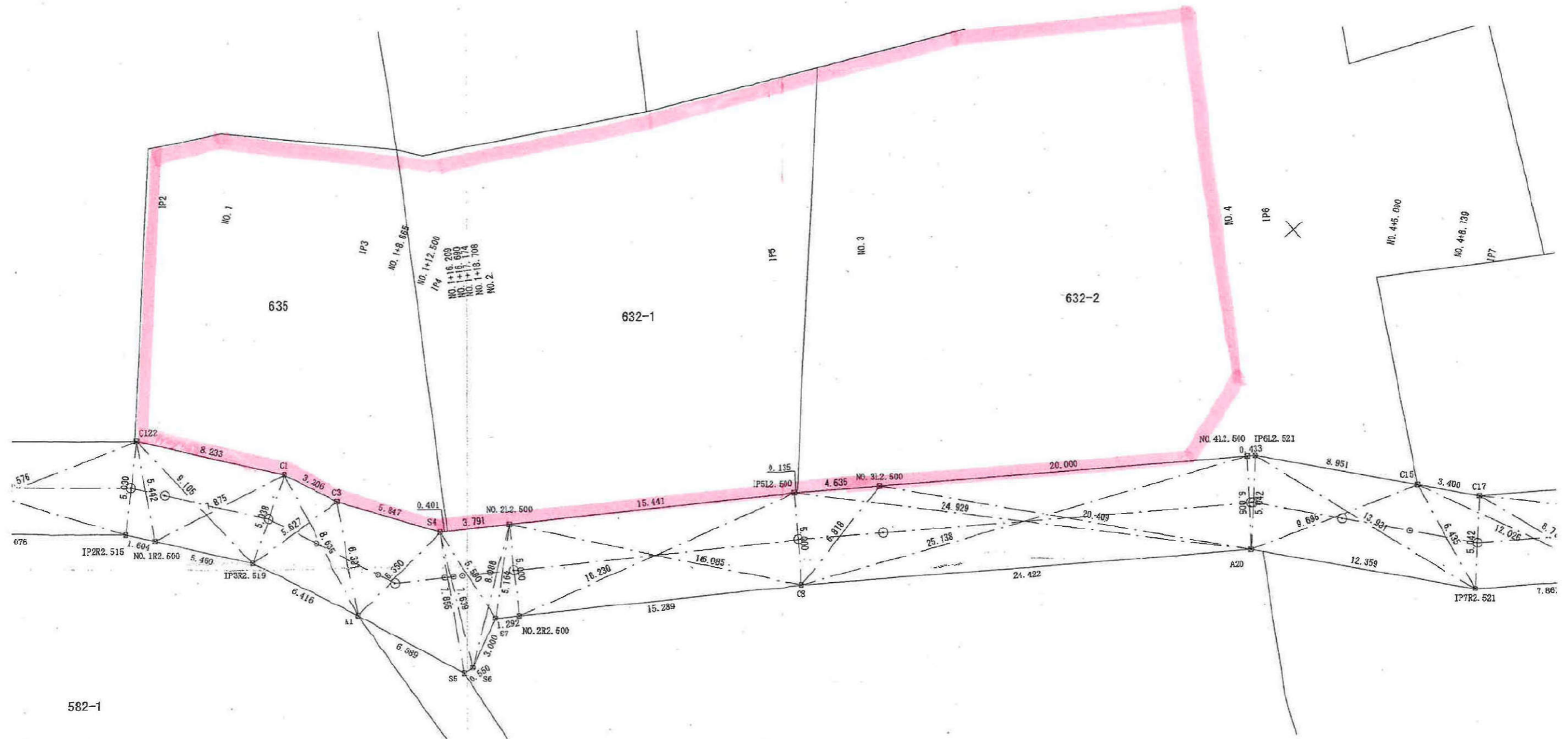


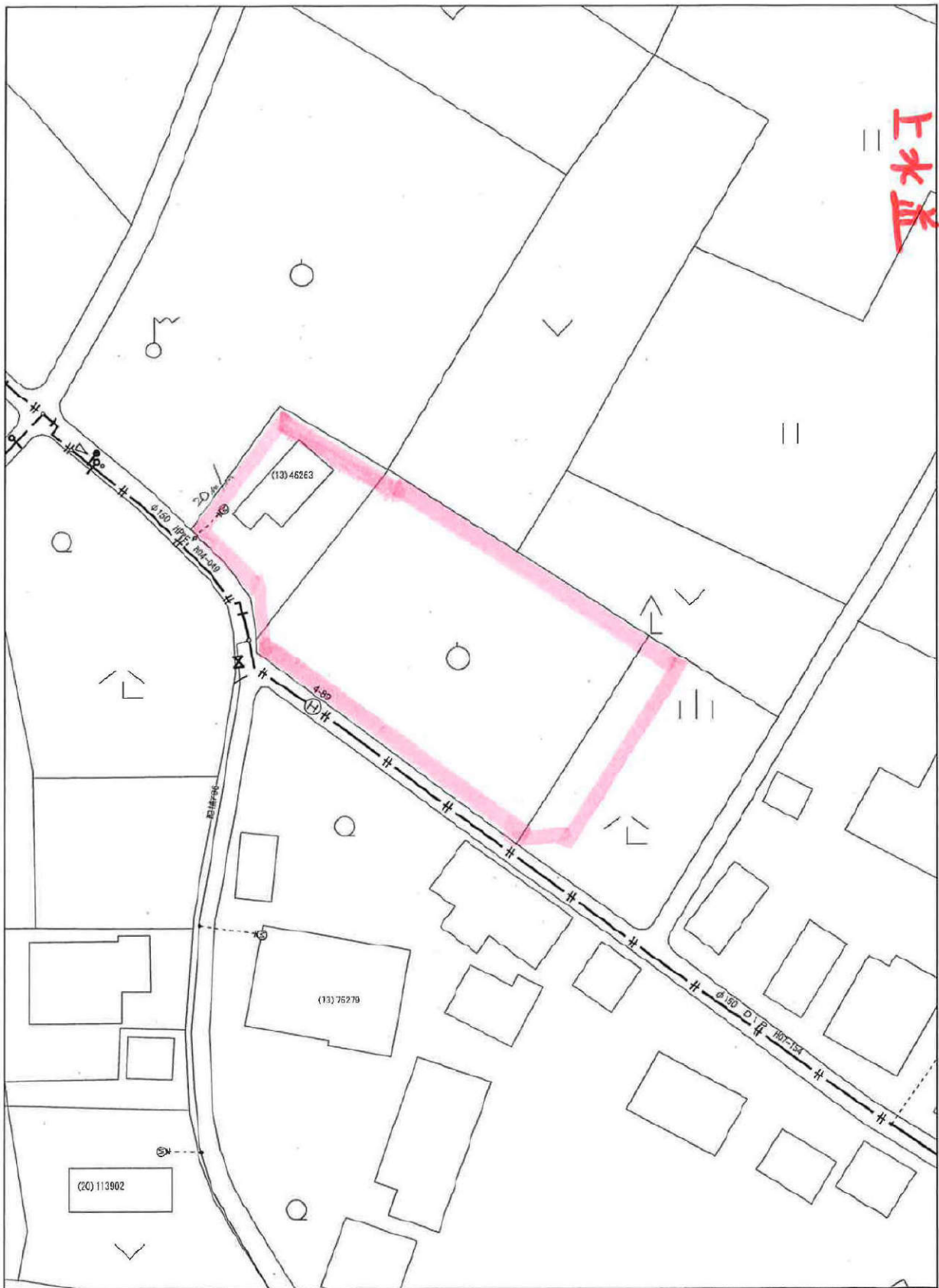
+52697.734 (座標値種別：図上測定)

(注) 国土交通省国土地理院が公表した座標補正パラメータ(tonokuta1heiyouki2011.par)による修正がされています。

河和田町
地番区域見出

請求部分	所在	水戸市河和田町字下ノ内	地番	632番1
出力縮	力尺	1/500	精度区分	乙-1
作成年月日	座標系番号又は記号は記号	IX	分類	地図(法第14条第1項)
			種類	地籍図
	備付年月日(原図)	昭和56年10月31日	補記事項	





1/500

東經140度25分25.1秒, 北緯36度21分47.8秒

下水道管理図

本管理図は、現地を正確に測量したものではありません。最新的地図や下水道施設を反映させたものではありません。したがって、本図面を設計、工事等に利用される際は、下水道施設を現地で調査・確認の上ご利用ください。

631-22	631-23	631-24
633-02	633-03	633-04
633-07	633-08	633-09

