

# 水戸市堀町9区画

土地番号 No2122



渡里小学校 徒歩約13分(900m)  
水戸第五中学校 徒歩約7分(500m)  
カスミフードスクエア 車で5分(2.0km)



所在地QRコード

お好きなハウスメーカーにて建築して頂けます。

**建築条件なし売り土地!**

## 建築条件なし宅地分譲地



地区	水戸市堀町		
価格	550万円 価格改定! 649万円→550万円		
所在	水戸市堀町1909-4付近		
交通	常磐線(赤塚駅)より約2.5km (車で約9分)		
土地	地目	山林	
	都市計画	市街化調整区域 既存集落	
	道路	北側 市道3.6m 南側 市道2.8m	
建ぺい率	60%	容積率	200%
設備	水道	公営水道	
	ガス	LPG	
	下水	公共下水	
備考	※上下水道は敷地内まで引込み工事 費含む 水道施設負担金 114,000円 下水道受益者負担金 320円/㎡ 固定資産税・都市計画税 日割り清算		



オフィスエイト株式会社

■宅地建物取引業免許 茨城県知事 (4) 第6471号



茨城県水戸市千波町2067-8  
TEL : 029-244-0084  
FAX : 029-244-0410

◇担当/和家  
◇指定業者/なし  
◇取引態様/売主

※形状等が現況と異なる場合は現地  
優先となることをご承願します  
※現況でのお引渡し

2122 水戸市 堀町9区画

場所 水戸市堀町1909-4付近

交通 常磐線赤塚駅より約2.5km(車で約9分)

地目 山林

価格 No.5 252.73㎡(76.45坪)+路地敷地99.10㎡ 550万円

都市計画 市街化調整区域 既存集落

建ぺい率 60%

容積率 200%

設備 公営水道・LPG・公共下水

学区 渡里小学校・水戸第五中学校

取引形態 売主

売買代金以外に授受される金銭

水道施設負担金 114,400円

下水道受益者負担金 320円/㎡

固定資産税・都市計画税 日割り清算

※建築条件はありません

2023.05.30

不動産・家賃  
24-9813

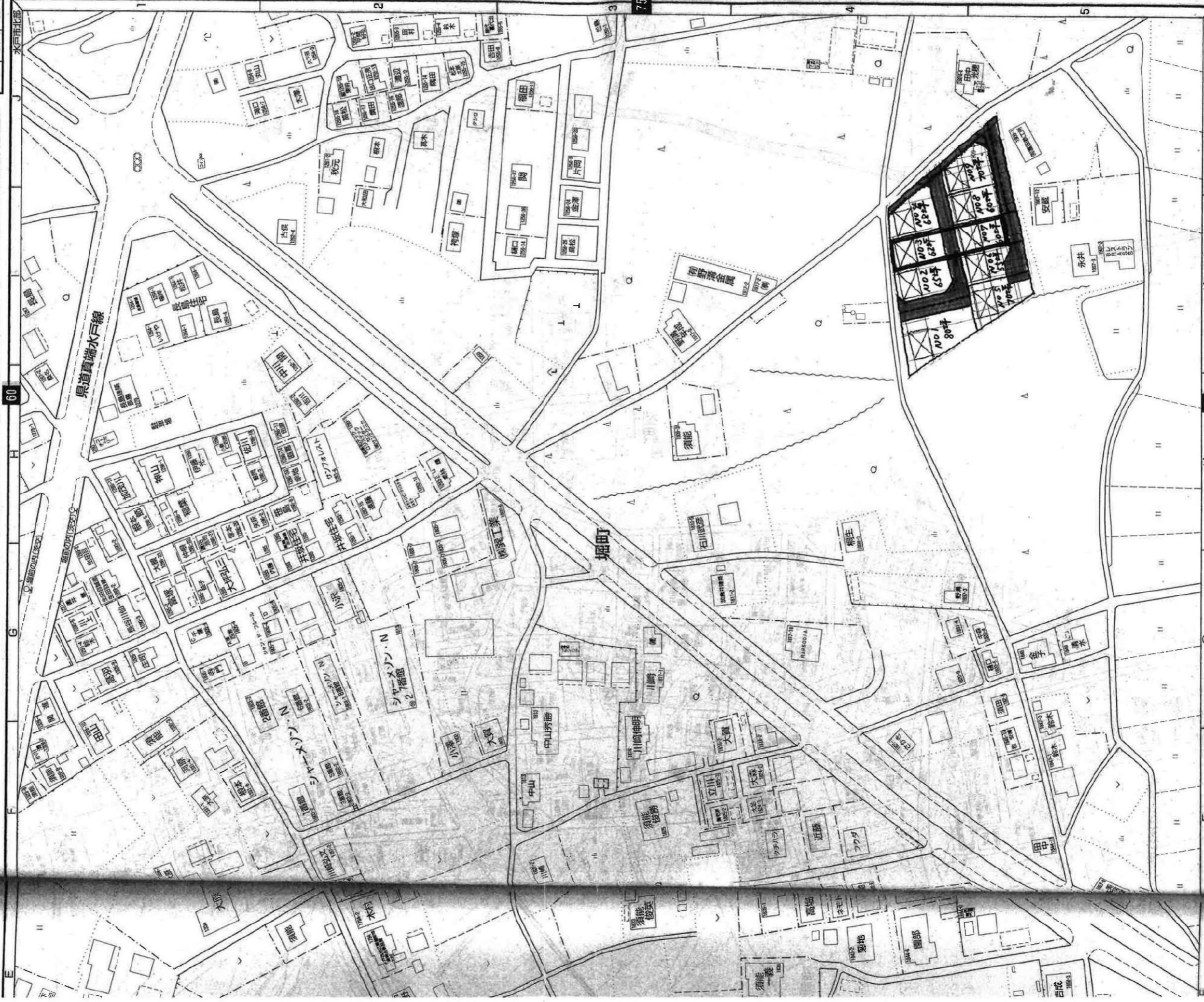
ハチノコ&スロット  
**ZENT**  
茨城・栃木・群馬・福島・18店舗展開中

屋根・外壁・雨樋工事  
**有野薄金属**  
水戸市堤町1917-2  
TEL(253)251110 FAX(251)1123

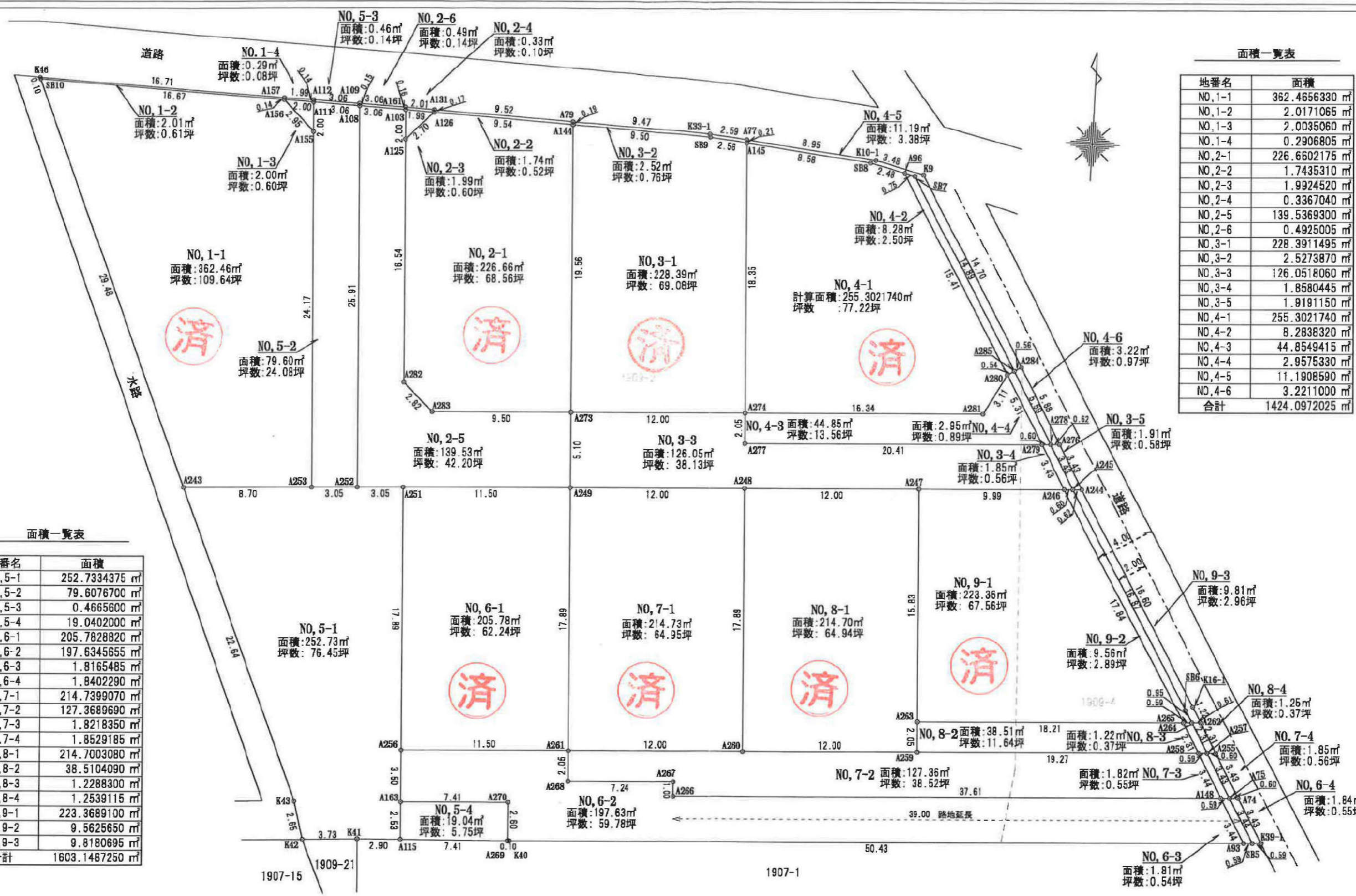
土地・建物・リフォーム・アパート◆販売  
**(株)住研企画**  
群馬県水戸市中央町3101-60  
TEL(029)5153-2255 FAX(029)53-6600

不動産のご相談なら  
**STATION**  
**ワズ-ジョブ**  
水戸市南店 TEL 029-246-0366  
http://www.wasjob.co.jp

59 60 61  
73 74 75  
85 86 87



事務用電算器具・用品・電算用品  
**クレンリアート株式会社**  
〒310-0838 茨城県水戸市五反田11618-35  
CONTACT TEL(029)246-5371 FAX(029)246-5372



面積一覧表

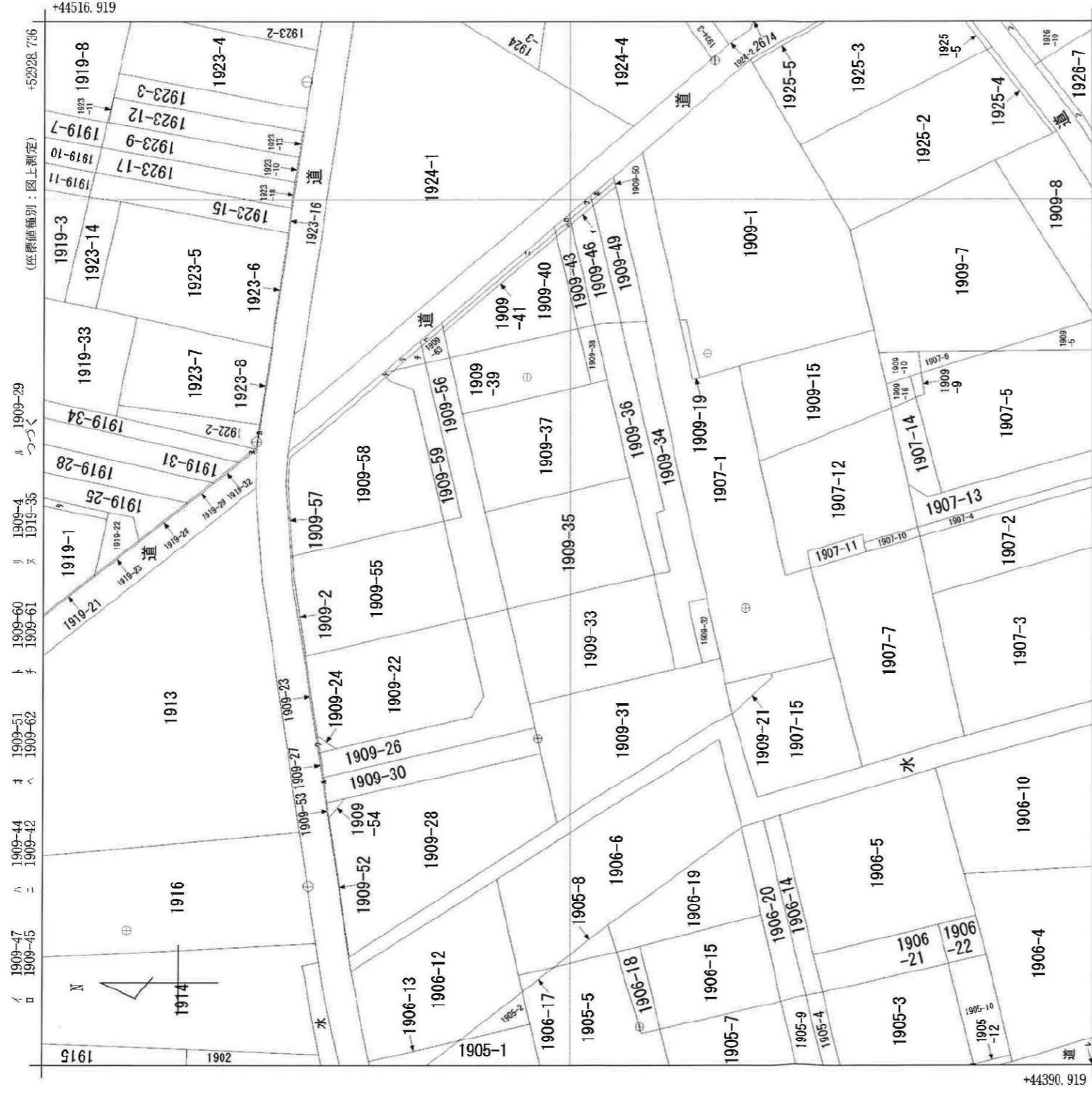
地番名	面積
NO.1-1	362.4656330 m <sup>2</sup>
NO.1-2	2.0171065 m <sup>2</sup>
NO.1-3	2.0035060 m <sup>2</sup>
NO.1-4	0.2906805 m <sup>2</sup>
NO.2-1	226.6602175 m <sup>2</sup>
NO.2-2	1.7435310 m <sup>2</sup>
NO.2-3	1.9924520 m <sup>2</sup>
NO.2-4	0.3367040 m <sup>2</sup>
NO.2-5	139.5369300 m <sup>2</sup>
NO.2-6	0.4925005 m <sup>2</sup>
NO.3-1	228.3911495 m <sup>2</sup>
NO.3-2	2.5273870 m <sup>2</sup>
NO.3-3	126.0518060 m <sup>2</sup>
NO.3-4	1.8580445 m <sup>2</sup>
NO.3-5	1.9191150 m <sup>2</sup>
NO.4-1	255.3021740 m <sup>2</sup>
NO.4-2	8.2838320 m <sup>2</sup>
NO.4-3	44.8549415 m <sup>2</sup>
NO.4-4	2.9575330 m <sup>2</sup>
NO.4-5	11.1908590 m <sup>2</sup>
NO.4-6	3.2211000 m <sup>2</sup>
合計	1424.0972025 m <sup>2</sup>

面積一覧表

地番名	面積
NO.5-1	252.7334375 m <sup>2</sup>
NO.5-2	79.6076700 m <sup>2</sup>
NO.5-3	0.4665600 m <sup>2</sup>
NO.5-4	19.0402000 m <sup>2</sup>
NO.6-1	205.7828820 m <sup>2</sup>
NO.6-2	197.6345655 m <sup>2</sup>
NO.6-3	1.8165485 m <sup>2</sup>
NO.6-4	1.8402290 m <sup>2</sup>
NO.7-1	214.7399070 m <sup>2</sup>
NO.7-2	127.3689690 m <sup>2</sup>
NO.7-3	1.8218350 m <sup>2</sup>
NO.7-4	1.8529185 m <sup>2</sup>
NO.8-1	214.7003080 m <sup>2</sup>
NO.8-2	38.5104090 m <sup>2</sup>
NO.8-3	1.2288300 m <sup>2</sup>
NO.8-4	1.2539115 m <sup>2</sup>
NO.9-1	223.3689100 m <sup>2</sup>
NO.9-2	9.5625650 m <sup>2</sup>
NO.9-3	9.8180695 m <sup>2</sup>
合計	1603.1487250 m <sup>2</sup>

所在 水戸市堀町字高野下1909-2、1909-4	作成者 水戸市金町二丁目1番53号 土地家屋調査士法人 HASEO 土地家屋調査士 関口 巧 TEL029(227)1936 FAX029(221)8400	縮尺 S=1:250	図面名称 面地割計画図 NO6	NO.
		作成年月日 令和1年11月16日	工事名称	

表示年月日：2021/12/13



地番区域見出  
堀町

+52803.736 (座標値補別：図上測定)  
(注) 国土交通省国土地理院が公表した座標補正パラメータ (toubokutaiheiyonoki2011.par) による修正がされています。

請求部	所在	水戸市堀町字高野下	地番	1909番35
出力縮	1/500	精度分	乙一	座標系 番号又は 記号
作成年月日	昭和55年11月10日	備年月日 (原図)	付年月日 (原図)	昭55年11月10日
		分類	地図(法第14条第1項)	種類
		区		地籍図
		補事項		