

価格 NO3 750 万円  
NO4 第二期分譲

交通

常磐線 (水戸駅)より5.8km(車で約15分)

所在地 所在地QRコード

水戸市東野町字北割48番1



交通

常磐線「水戸」駅 車で約15分

土地

面積

No3/65.78坪(215.78㎡)

+路地伏(125.18㎡)SB 750万円

No4/90.71坪(299.87㎡)

+路地伏(73.63㎡)SB 第二期分譲

設備

水道 / 公営水道

ガス / LPG

汚水 / 公共下水

引渡し

現況 / 更地

引渡し / 相談

建ぺい率 / 60%

容積率 / 200%

都市計画 / 市街化調整区域 エリア指定  
地目/畑

備考

水道施設負担金 114,000円

下水道受益者負担金 320円/㎡

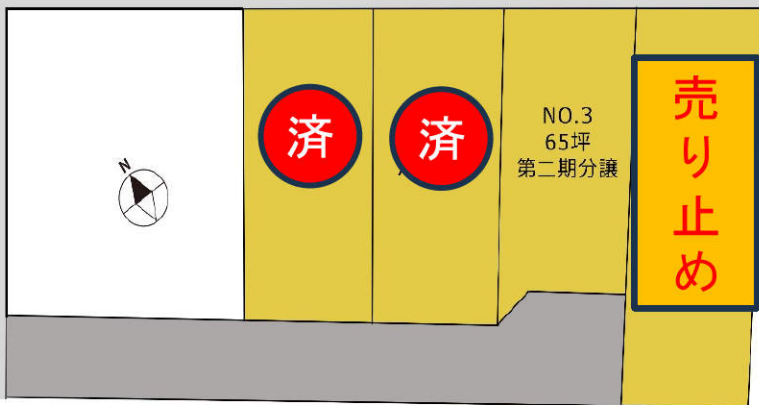
固定資産税・都市計画税 日割計算

※給排水北側道路本管あり、取出し  
買主様負担

※形状等が現況と異なる場合は現地優先と  
なることをご了承願います

## 水戸市東野町4区画

建築条件無し売土地 土地番号NO2515



※面積は実測により多少増減します。



周辺環境施設

■水戸市立吉沢小学校・・・徒歩約18分(約1300m) ■イオンタウン水戸南・・・車で約11分(約3800m)

■水戸市立第四中学校・・・徒歩約50分(約3600m)

オフィエイト株式会社

■宅地建物取引業免許 茨城県知事(4)第6471号



お問い合わせ

茨城県水戸市千波町2067-8

TEL : 029-244-0084

FAX : 029-244-0410

建築条件なし宅地分譲地



DIA GARDEN  
お好きな施工会社が選べる **ダイヤガーデン**

担当	責任者	指定業者	取引態様
和家	和家	なし	売主

2515 水戸市 東野町 4 区画

場所 水戸市東野町字北割 48 番 1

交通 常磐線水戸駅南口より 5.8 km (車で約 15 分)

地目 畑

価格 NO. 3 215.78 m<sup>2</sup> (65.78 坪) +路地状 (125.18 m<sup>2</sup>) SB 750 万円

NO. 4 299.87 m<sup>2</sup> (90.71 坪) +路地状 (73.63 m<sup>2</sup>) SB 第二期分譲

都市計画 市街化調整区域 エリア指定

建ぺい率/容積率 60%/200%

設備など 公営水道・LPG・公共下水

道路 市道 北側：2.7m (SB あり) 西側：4.0

学区など 吉沢小学校・水戸第四中学校

取引形態 売主

売買代金以外に授受される金銭

水道施設負担金 114,400 円

下水道受益者負担金 320 円/m<sup>2</sup>

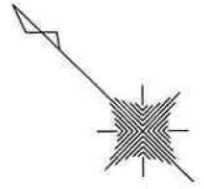
固定資産税・都市計画税 日割計算

その他 ※No.1 のみ埋蔵文化財あり

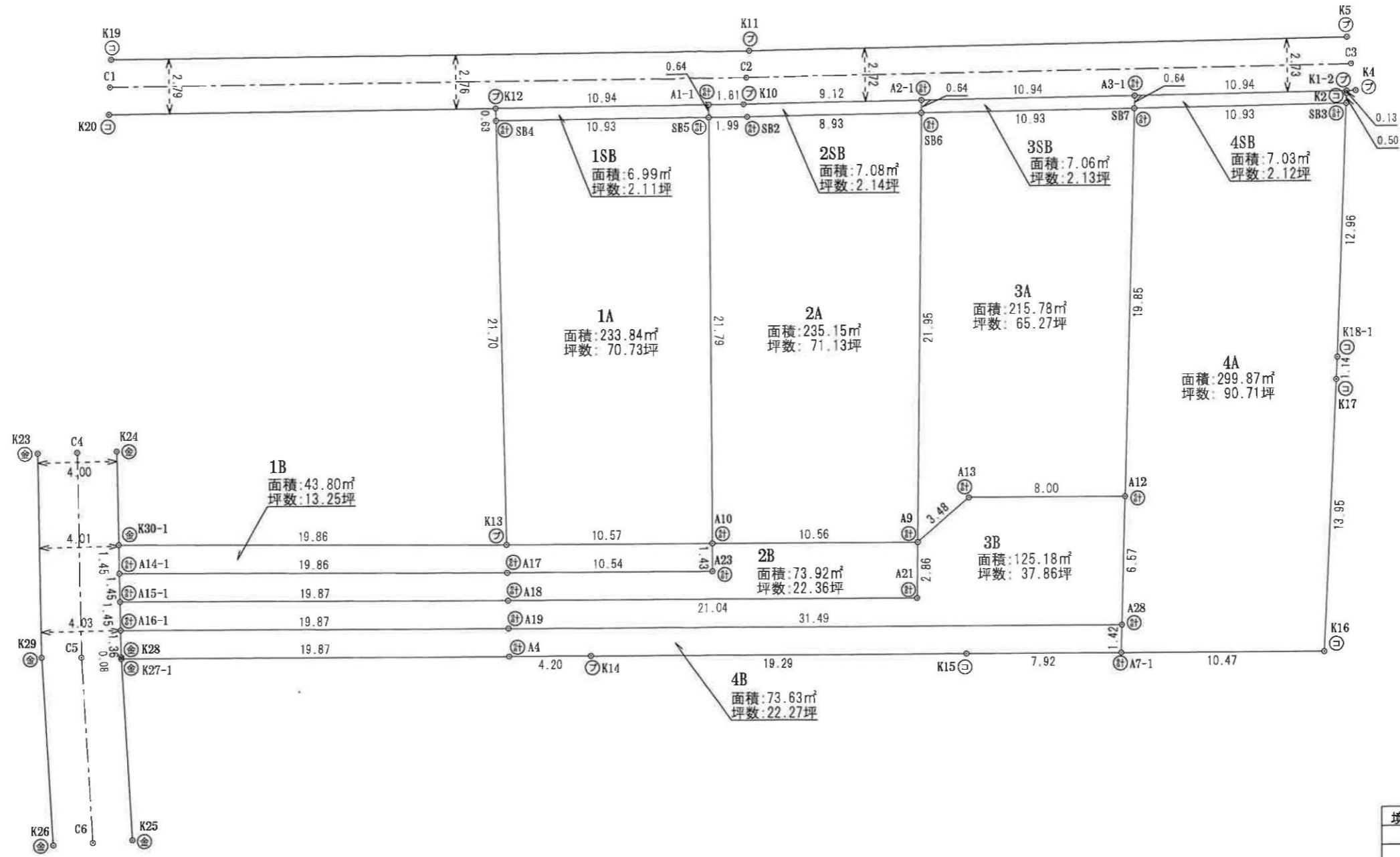
※給排水北側道路本管あり、取出し買主様負担



分筆計画図

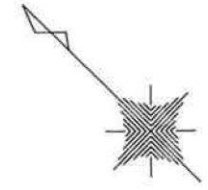


1/250

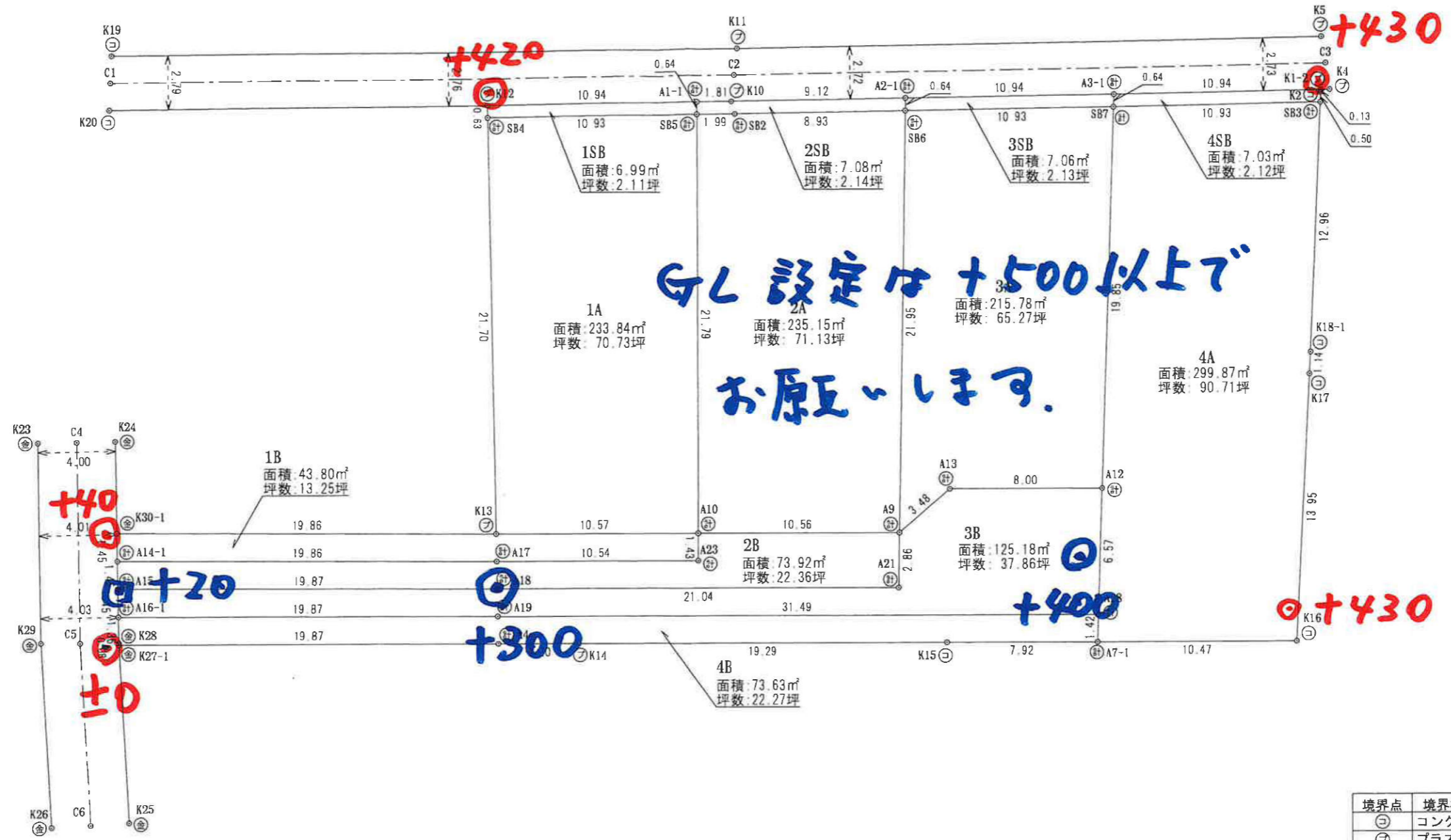


境界点	境界標の種類
⊖	コンクリート杭
⊕	プラスチック杭
⊗	石杭
⊙	金属プレート
⊚	鉄釘
⊛	計算点

分筆計画図



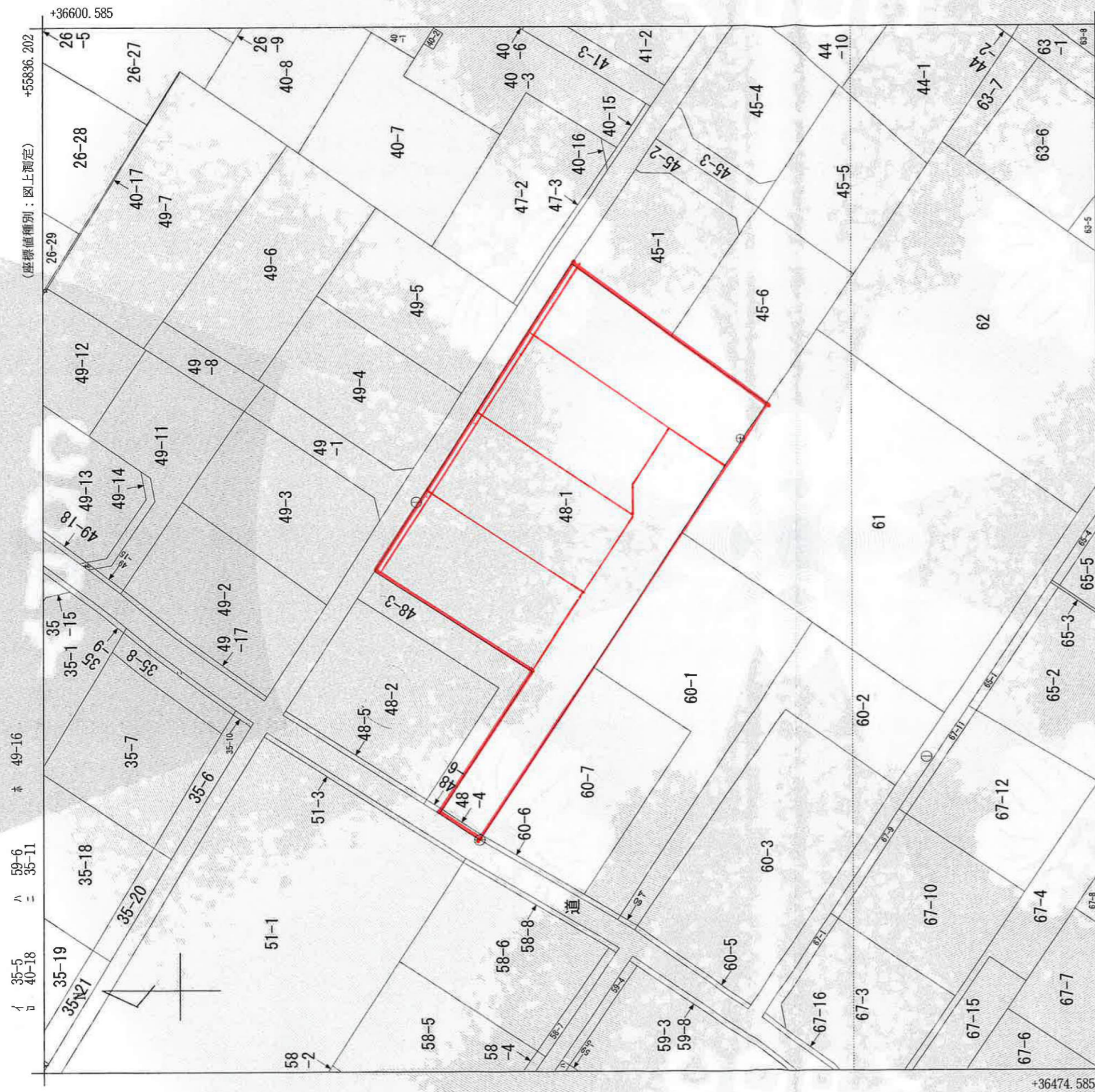
1/250



GL設定は+500以上で  
お願ひします。

境界点	境界標の種類
⊖	コンクリート杭
⊕	プラスチック杭
⊗	石杭
⊙	金属プレート
⊛	鉄鋲
⊚	計算点

◎現況GL  
◎舗装仕上げ



東野町  
地番区域見出

+55711.202 (座標値種別：図上測定)  
(注) 国土交通省国土地理院が公表した座標補正パラメータ (touhokutaheiyouuki2011.par) による修正がされています。

請求部	所在	水戸市東野町字北割		地番	48番1	種類	地籍図
出力縮	精度区分	甲三	座標系番号は記号	IX	地図(法第14条第1項)	分類	補事項
作成年月日	備付年月日(原図)						

これは地図に記録されている内容を証明した書面である。

令和5年8月31日  
水戸地方事務局 登記官  
整理番号：H39399-1 (1/1)



佐藤利弘

地番 48-1, -7, -8, -9

# 地積測量図

土地の所在 水戸市東野町字北割

恒久的地物の名称及び座標値 (任意座標)

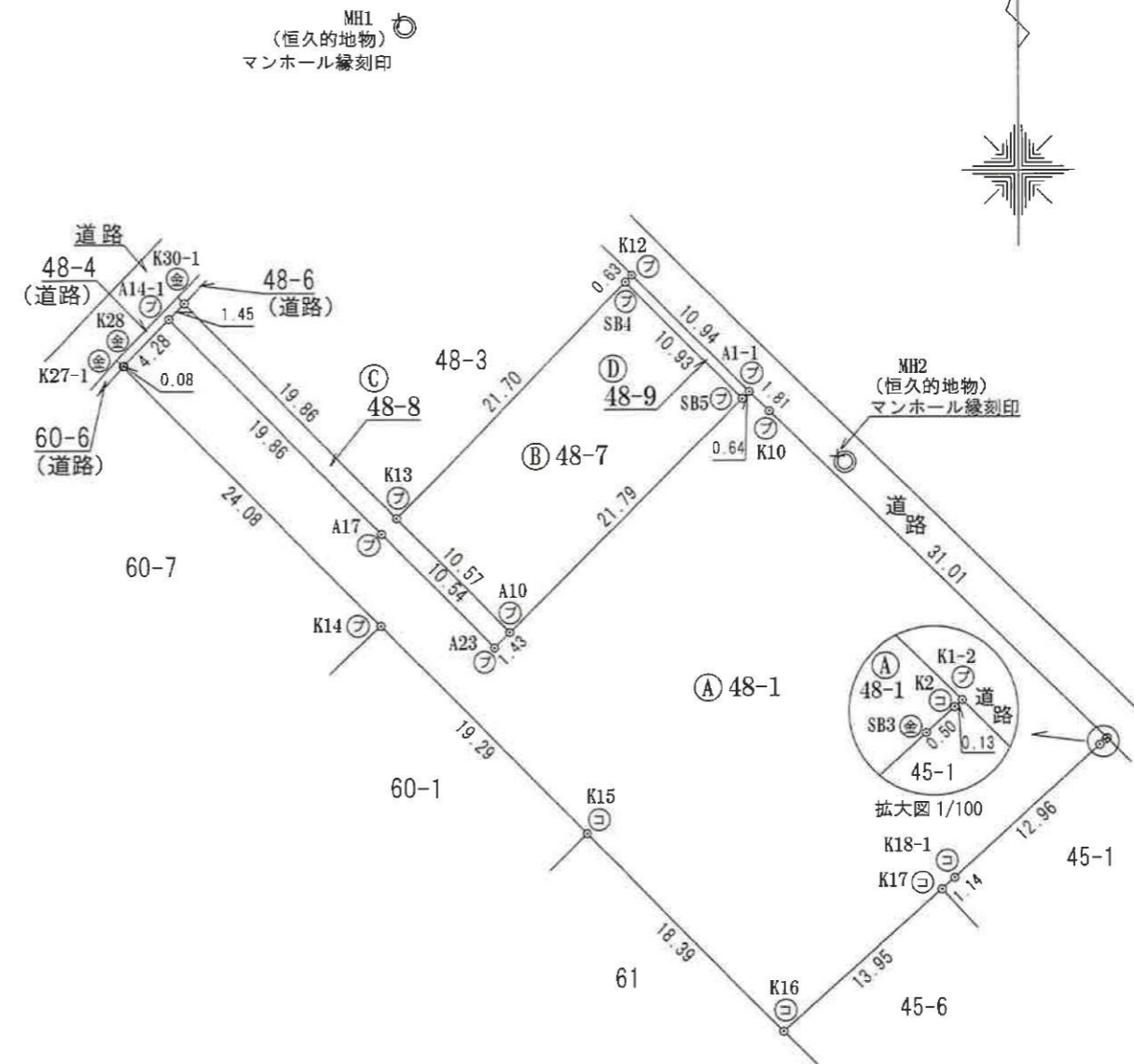
測点名	X座標	Y座標	名称
MH1	548.725	451.855	マンホール縁刻印
MH2	519.925	480.714	マンホール縁刻印

## 座標求積表

地番 ㉠ 48-1				
測点	X <sub>n</sub>	Y <sub>n</sub>	(X <sub>n+1</sub> - X <sub>n-1</sub> )Y <sub>n</sub>	距離
A14-1	528.993	436.695	4844.257635	4.28
K28	525.925	433.708	-1358.373456	0.08
K27-1	525.861	433.650	-7443.168600	24.08
K14	508.761	450.611	-13880.621244	19.29
K15	495.057	464.190	-12425.437920	18.39
K16	481.993	477.146	-1785.003186	13.95
K17	491.316	487.527	4917.197322	1.14
K18-1	492.079	488.376	4642.990632	12.96
SB3	500.823	497.945	4524.328270	0.50
K2	501.165	498.319	215.772127	0.13
K1-2	501.256	498.420	10852.597080	31.01
K10	522.939	476.238	10934.900718	1.81
A1-1	524.217	474.944	389.929024	0.64
SB5	523.760	474.487	-7526.787281	21.79
A10	508.354	459.069	-7536.994842	1.43
A23	507.342	458.056	2967.286768	10.54
A17	514.832	450.632	9756.633432	19.86
倍面積			2089.506479	
面積			1044.7532395	
地積			1044.75	m <sup>2</sup>

地番 ㉢ 48-7				
測点	X <sub>n</sub>	Y <sub>n</sub>	(X <sub>n+1</sub> - X <sub>n-1</sub> )Y <sub>n</sub>	距離
SB5	523.760	474.487	-10961.598674	21.79
A10	508.354	459.069	-3626.186031	10.57
K13	515.861	451.627	10433.486954	21.70
SB4	531.456	466.718	3686.605482	10.93
倍面積			-467.692269	
面積			233.8461345	
地積			233.84	m <sup>2</sup>

地番 ㉡ 48-8				
測点	X <sub>n</sub>	Y <sub>n</sub>	(X <sub>n+1</sub> - X <sub>n-1</sub> )Y <sub>n</sub>	距離
A10	508.354	459.069	-3910.808811	1.43
A23	507.342	458.056	2967.286768	10.54
A17	514.832	450.632	9756.633432	19.86
A14-1	528.993	436.695	6639.947475	1.45
K30-1	530.037	437.712	-5748.033984	19.86
K13	515.861	451.627	-9792.628241	10.57
倍面積			-87.603361	
面積			43.8016805	
地積			43.80	m <sup>2</sup>

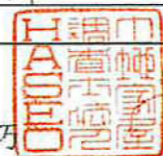


(令和6年3月13日測量)

境界点	境界標の種類
⊕	コンクリート杭
⊗	プラスチック杭
⊖	石杭
⊙	金属プレート
⊘	鉄釘
⊚	刻印

作成者

水戸市金町二丁目1番53号  
土地家屋調査士法人HASEO  
社員土地家屋調査士 関口 巧



(令和 6年 3月 13日作成)

申請人

大津 利文

縮尺


1 / 500

# 地積測量図

地番 48-1, -7, -8, -9

土地の所在 水戸市東野町字北割

地番	① 48-9			
測点	Xn	Yn	(Xn+1 - Xn-1)Yn	距離
A1-1	524.217	474.944	-3870.793600	0.64
SB5	523.760	474.487	3434.811393	10.93
SB4	531.456	466.718	3803.751700	0.63
K12	531.910	467.158	-3381.756762	10.94
		倍面積	-13.987269	
		面積	6.9936345	
		地積	6.99 m <sup>2</sup>	
合計			1329.3946890	

作成者 水戸市金町二丁目1番53号  
 土地家屋調査士法人HASEO  
 社員土地家屋調査士 関口 巧  
  
 (令和 6年 3月 13日作成)

申請人 大津 利文

縮尺 1 / 500