

水戸市堀町13区画 (No12)

**建築条件なし売り
土地！ 残り1区画**

土地番号
No1905

渡里小学校 徒歩約12分(850m)
水戸第五中学校 徒歩約7分(500m)
カスミフードスクエア 車で約6分(1.4km)
セイコーマート 徒歩約6分(450m)



所在地QRコード

好きなハウスメーカーにて建築して頂けます。

建築条件なし宅地分譲地



地区	水戸市堀町		
価格	640万円		
所在	水戸市堀町1917-2付近		
交通	常磐線(赤塚駅)より約3.1km (車で約8分)		
土地	地目	山林	
	都市計画	市街化調整区域 既存集落	
	道路	南側 市道 2.7m~3.6m	
建ぺい率	60%	容積率	200%
設備	水道	公営水道	
	ガス	LPG	
	下水	公共下水	
備考	水道施設負担金 114,000円 下水道受益者負担金 320円/㎡ 固定資産税・都市計画税 日割計算		



隣地	No12	隣地
	223.02㎡ 67.46坪 +119.50㎡ 640万円	
道路 6m		隣地

オフィスエイト株式会社

■宅地建物取引業免許 茨城県知事(4)第6471号



茨城県水戸市千波町2067-8
TEL : 029-244-0084
FAX : 029-244-0410

- ◇担当/和家
- ◇指定業者/なし
- ◇取引態様/売主

※形状等が現況と異なる場合は現地
優先となることをご了承願います
※現況でのお引渡し

1905 水戸市 堀町 13 区画

場所 水戸市堀町 1917-2 付近

交通 常磐線赤塚駅より約 3.1 km(車で約 8 分)

地目 山林

価格 No.12(1919-6 他) 223.02 m²(67.46 坪)+119.50 m² 640 万円

都市計画 市街化調整区域 既存集落

建ぺい率 60%

容積率 200%

設備 公営水道・LPG・公営下水

学区 渡里小学校・水戸第五中学校

取引形態 売主

売買代金以外に授受される金銭

水道施設負担金 114,400 円

下水道受益者負担金 320 円/m²

固定資産税・都市計画税 日割り清算

一般建築・資金貸付
整備工場
 7-24
 X224-9813

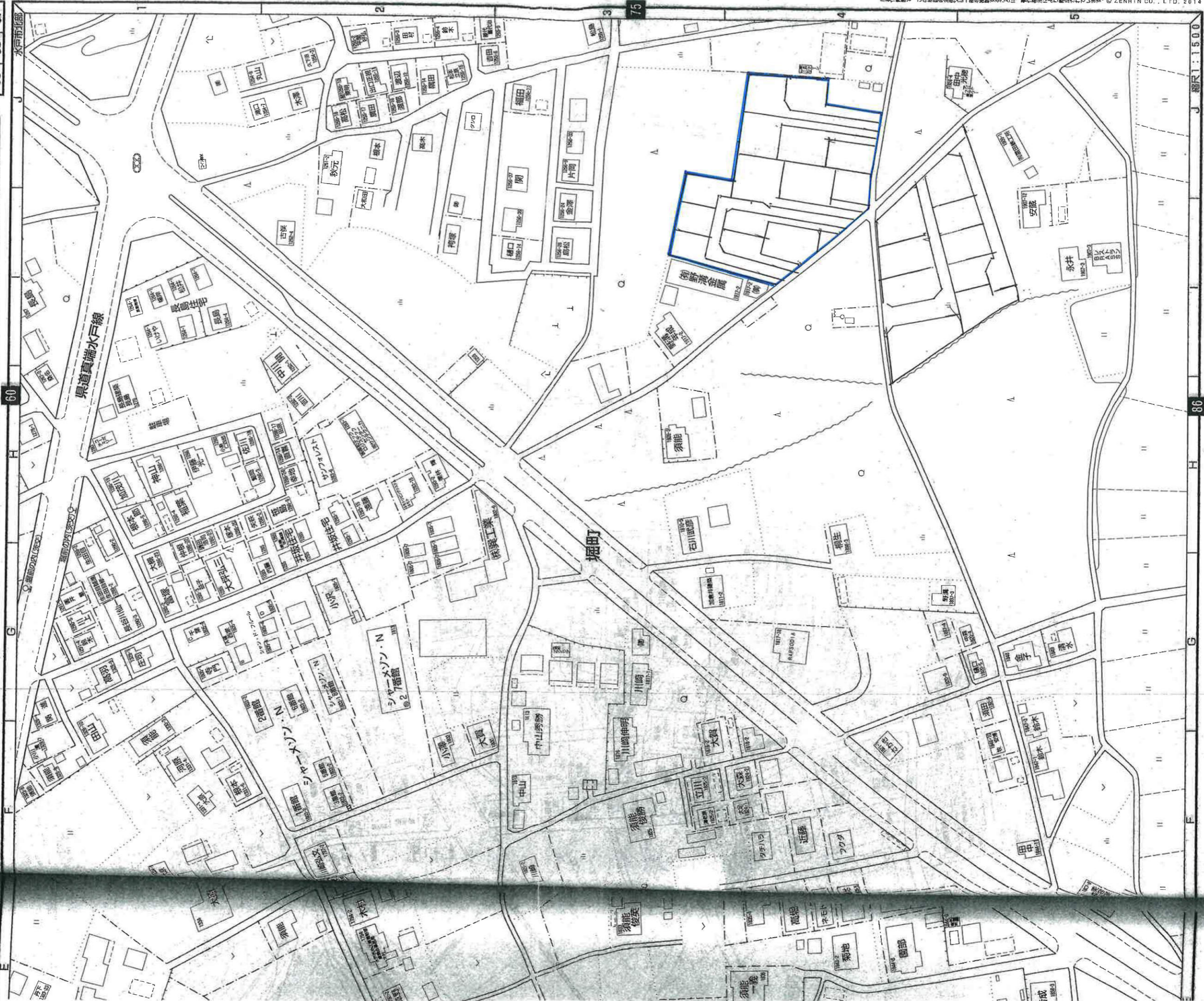
パチンコ&スロット
ZENIT
 茨城・栃木・群馬・福島・18店舗展開中

屋根・外壁・雨樋工事
清金屋
 水戸市南區1917-2
 TEL(253)251110 FAX(251)1123

土地・建物・リフォーム・アパート・建設
住研企画
 水戸市南區中野町3101-60
 TEL(0295)53-2255 FAX(0295)59-6600

不動産のご相談なら
イェスタシヨ
 水戸南店 TEL.029-246-0366
 http://www.landworks.co.jp

59	60	61
73	74	75
85	86	87



清掃用機械器具・用品・環境用品
クレンリアート株式会社
 〒310-0638 茨城県水戸市北區田代町18-36
 TEL(029)248-5371 FAX(029)248-5372

地番名	面積
N01-1	265.0707360 m ²
N01-2	81.8565250 m ²
N01(SB)	0.5555415 m ²
合計	347.4828025 m ²

地番名	面積
N02-1	316.2801160 m ²
N02-2	181.5901825 m ²
N02(SB)	0.5117890 m ²
合計	498.3820875 m ²

地番名	面積
N04-1	242.8913325 m ²
N04-2	30.0793710 m ²
N04(SB)	0.6109705 m ²
合計	273.5816740 m ²

地番名	面積
N05-1	242.8985760 m ²
N05-2	88.0584895 m ²
N05(SB)	1.4206800 m ²
合計	332.3777455 m ²

地番名	面積
N06	332.9313460 m ²
N06(SB)	2.4562800 m ²
合計	335.3876260 m ²

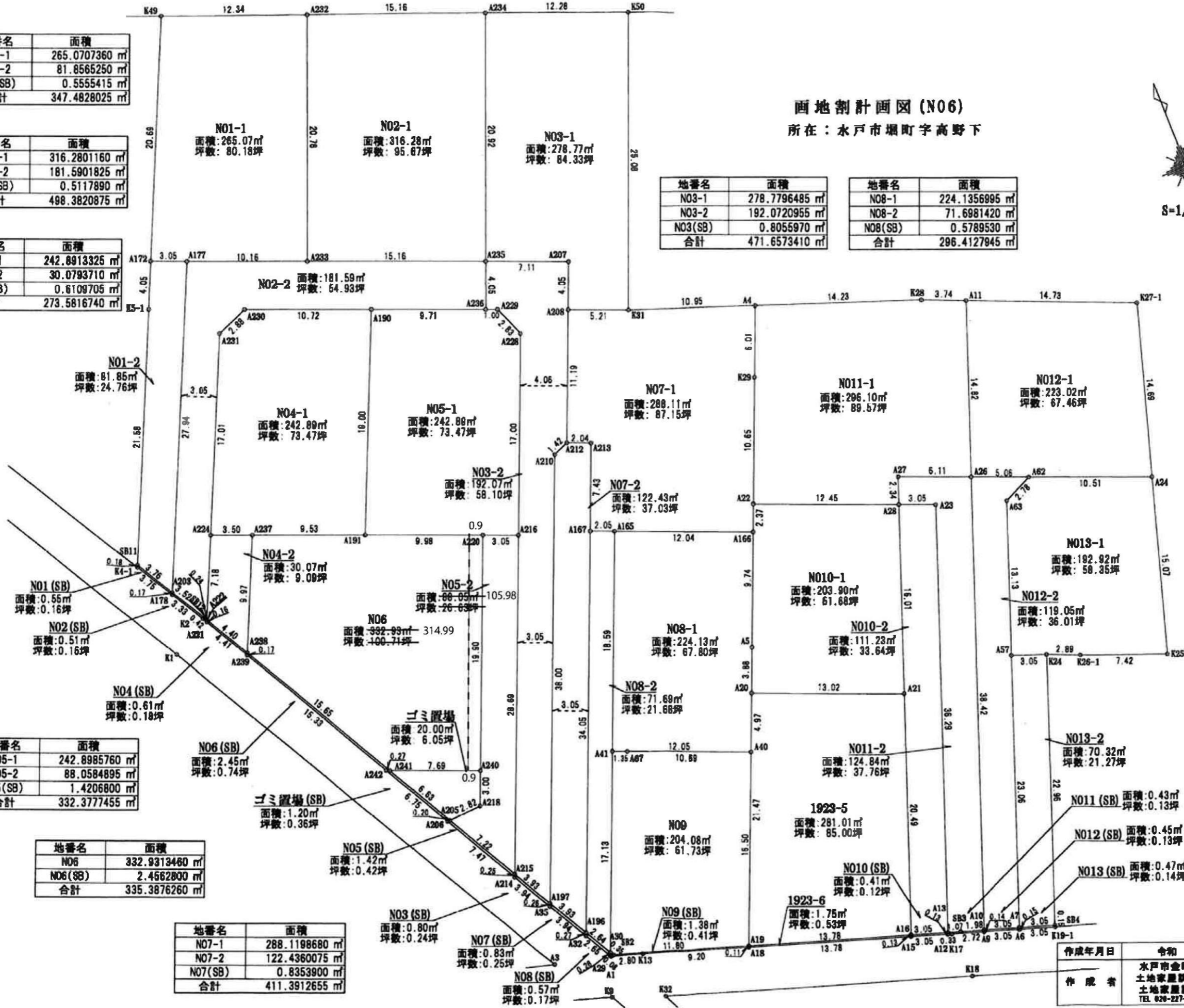
地番名	面積
N07-1	288.1198680 m ²
N07-2	122.4360075 m ²
N07(SB)	0.8353900 m ²
合計	411.3912655 m ²

地番名	面積
N03-1	278.7796485 m ²
N03-2	192.0720955 m ²
N03(SB)	0.8055970 m ²
合計	471.6573410 m ²

地番名	面積
N08-1	224.1356995 m ²
N08-2	71.6981420 m ²
N08(SB)	0.5789530 m ²
合計	296.4127945 m ²

画地割計画図 (N06)

所在：水戸市堀町字高野下

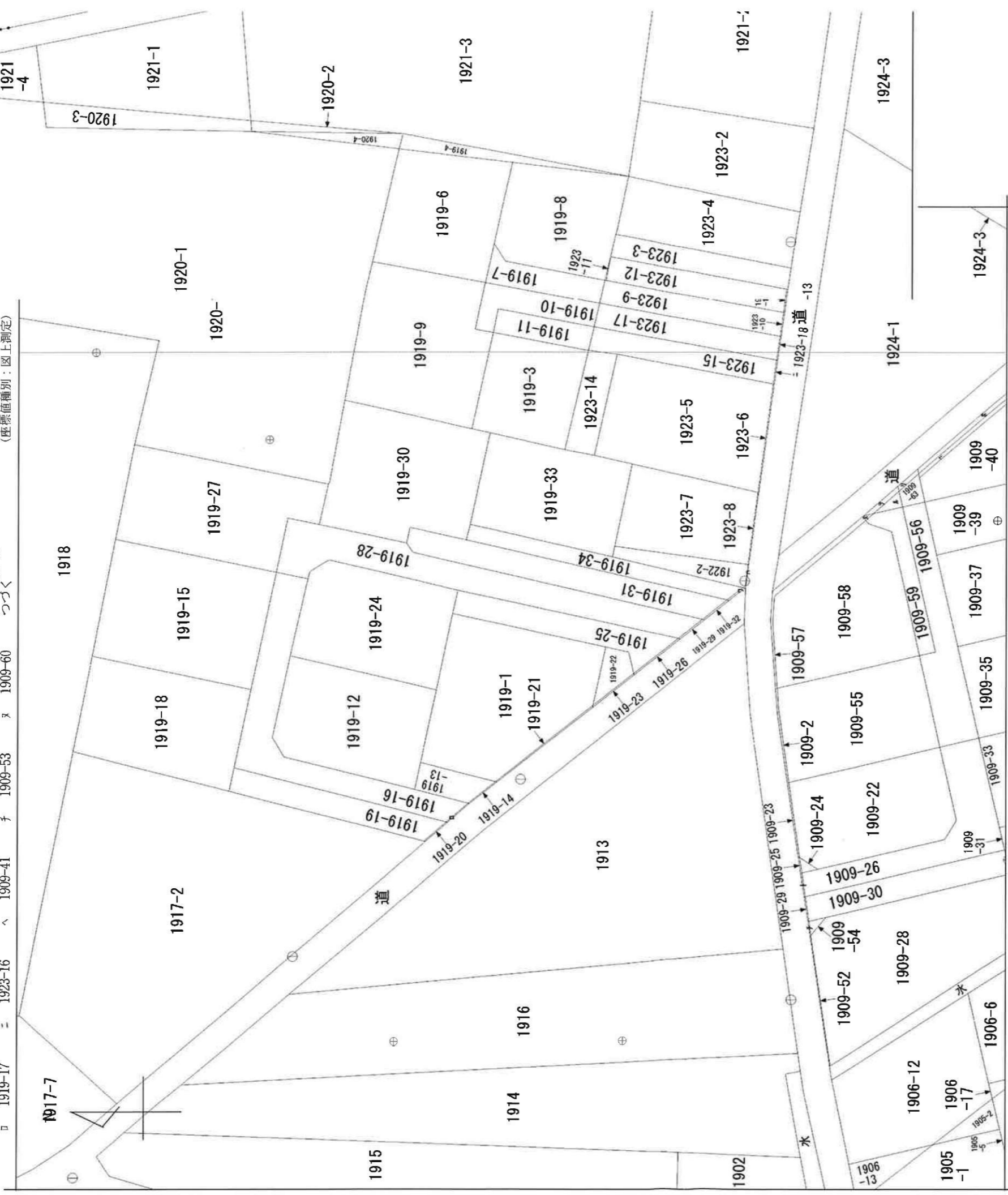


2021/12/02

作成年月日	令和 元年 8月 10日
作成者	水戸市金町2丁目1番53号 土地家屋調査士 横井 浩一 土地家屋調査士 関口 巧 TEL 029-227-1836 FAX 029-221-8400

(座標値種別：図上測定)

イ 1923-2
ロ 1919-17
ハ 1922-3
ニ 1923-16
ホ 1909-42
ヘ 1909-41
リ 1909-27
ヌ 1909-53
ル 1909-61
ヲ 1909-62
ヲ 1909-60



+52800.978 (座標値種別：図上測定)

国土交通省国土地理院が公表した座標補正パラメータ (tounhokutaiheiyouki2011.par) による修正がされています。

地番区域見出
堀町

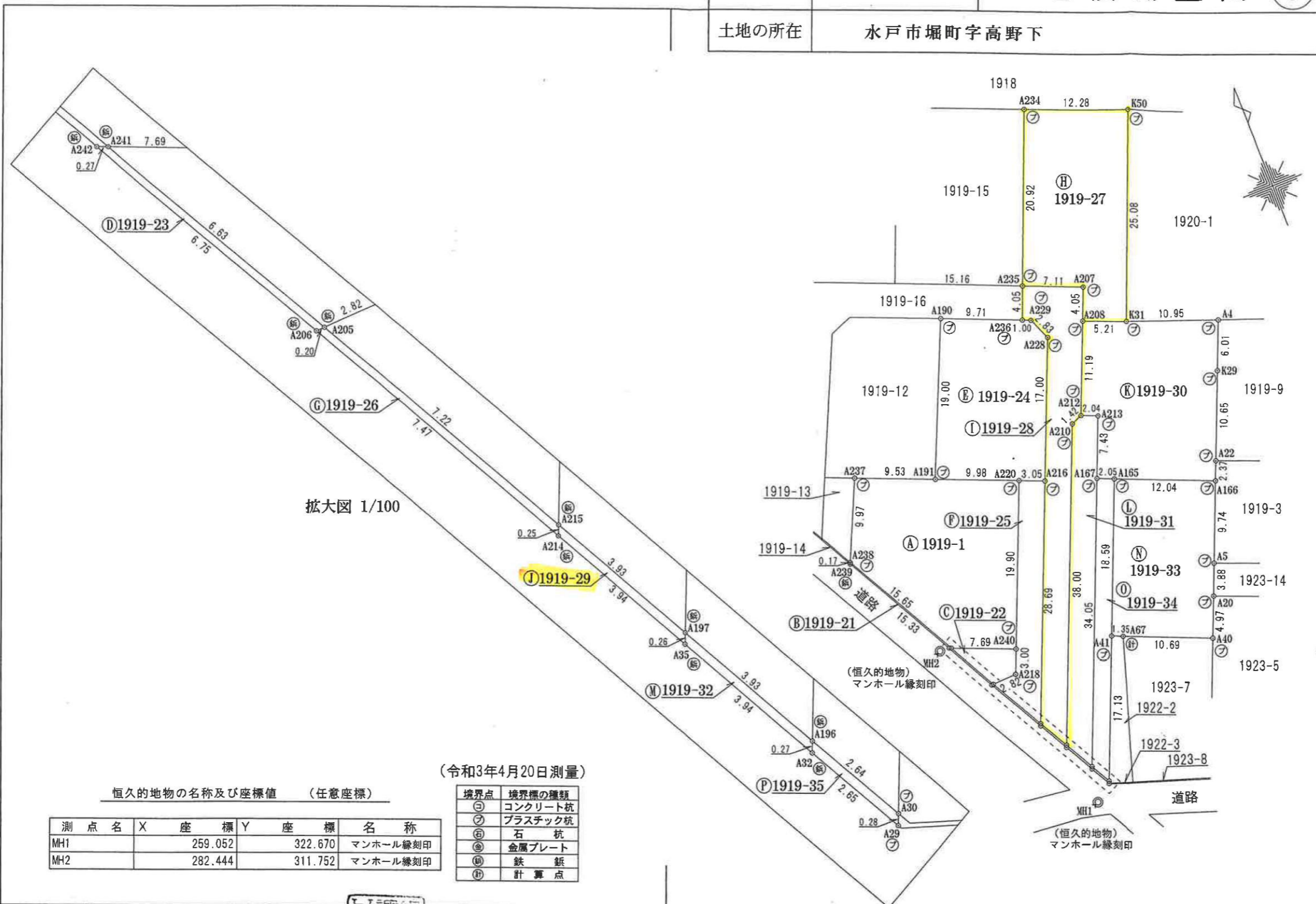
求分	所在	水戸市堀町字高野下	地番	1919番1	種類	地籍図	
力尺	1/500	精度区分	乙一	座標系又は番号は記号	IX	分類	地図(法第14条第1項)
年月日	成日	備付年月日(原図)	昭和55年11月10日	補記事項			

地番 1919-1, -21ないし-35

地積測量図

1/3

土地の所在 水戸市堀町字高野下



拡大図 1/100

恒久的地物の名称及び座標値 (任意座標)

測点名	X座標	Y座標	名称
MH1	259.052	322.670	マンホール縁刻印
MH2	282.444	311.752	マンホール縁刻印

(令和3年4月20日測量)

境界点	境界標の種類
㊦	コンクリート杭
㊧	プラスチック杭
㊨	石杭
㊩	金属プレート
㊪	鉄釘
㊫	計算点

作成者 水戸市金町二丁目1番53号
土地家屋調査士法人HASEO
社員土地家屋調査士 関口 巧 (令和 3年 4月 20日作成)

申請人 株式会社ピーチハウス
代表取締役 鈴木 眞弓

縮尺 1/500

地番 ㉔ 1919-25				
測点	Xn	Yn	(Xn+1 - Xn-1)Yn	距離
A216	296.852	331.108	9166.062764	3.05
A220	298.002	328.277	-5664.091358	19.90
A240	279.598	320.705	-6792.852605	3.00
A218	276.821	319.563	-935.680464	2.82
A205	276.670	316.742	-2059.456484	7.22
A215	270.319	320.193	6462.135126	28.69
			倍面積	176.116979
			面積	88.0584895
			地積	88.05 m ²

地番 ㉕ 1919-26				
測点	Xn	Yn	(Xn+1 - Xn-1)Yn	距離
A215	270.319	320.193	2110.071870	7.22
A205	276.670	316.742	2008.144280	0.20
A206	276.659	316.537	-2085.978830	7.47
A214	270.080	320.094	-2029.395960	0.25
			倍面積	2.841360
			面積	1.4206800
			地積	1.42 m ²

地番 ㉖ 1919-27				
測点	Xn	Yn	(Xn+1 - Xn-1)Yn	距離
K50	334.237	356.236	9911.197992	12.28
A234	338.760	344.814	-6140.487112	20.92
A235	319.329	337.051	-7452.534661	7.11
A207	316.649	343.643	-2209.280847	4.05
A208	312.900	342.101	-1953.738811	5.21
K31	310.938	346.928	7402.402736	25.08
			倍面積	557.559297
			面積	278.7796485
			地積	278.77 m ²

地番 ㉗ 1919-28				
測点	Xn	Yn	(Xn+1 - Xn-1)Yn	距離
A208	312.900	342.101	4822.939898	4.05
A207	316.649	343.643	2209.280847	7.11
A235	319.329	337.051	-365.700335	4.05
A236	315.564	335.547	-1390.842315	1.00
A229	315.184	336.481	-1006.078190	2.83
A228	312.574	337.576	-6188.443232	17.00
A216	296.852	331.108	-13990.968540	28.69
A215	270.319	320.193	-9603.548649	3.93
A197	266.859	322.073	10205.205078	38.00
A210	302.005	336.532	12011.500144	1.42
A212	302.551	337.843	3680.799485	11.19
			倍面積	384.144191
			面積	192.0720955
			地積	192.07 m ²

地番 ㉘ 1919-29				
測点	Xn	Yn	(Xn+1 - Xn-1)Yn	距離
A197	266.859	322.073	1194.246684	3.93
A215	270.319	320.193	1031.341653	0.25
A214	270.080	320.094	-1186.908552	3.94
A35	266.611	321.971	-1037.068591	0.26
			倍面積	1.611194
			面積	0.8055970
			地積	0.80 m ²

座標求積表

地番 ㉙ 1919-1				
測点	Xn	Yn	(Xn+1 - Xn-1)Yn	距離
A220	298.002	328.277	7276.259705	9.98
A191	301.763	319.027	2344.848450	9.53
A237	305.352	310.197	-1709.495667	9.97
A238	296.252	306.103	-6996.290168	15.65
A241	282.496	313.577	-5222.311358	7.69
A240	279.598	320.705	4972.851730	19.90
			倍面積	665.862692
			面積	332.9313460
			地積	332.93 m ²

地番 ㉚ 1919-21				
測点	Xn	Yn	(Xn+1 - Xn-1)Yn	距離
A242	282.598	313.324	-4258.699808	0.27
A241	282.496	313.577	4281.580358	15.65
A238	296.252	306.103	4160.551976	0.17
A239	296.088	306.029	-4178.519966	15.33
			倍面積	4.912560
			面積	2.4562800
			地積	2.45 m ²

地番 ㉛ 1919-22				
測点	Xn	Yn	(Xn+1 - Xn-1)Yn	距離
A240	279.598	320.705	1820.000875	7.69
A241	282.496	313.577	-918.153456	6.63
A205	276.670	316.742	-1797.510850	2.82
A218	276.821	319.563	935.680464	3.00
			倍面積	40.017033
			面積	20.0085165
			地積	20.00 m ²

地番 ㉜ 1919-23				
測点	Xn	Yn	(Xn+1 - Xn-1)Yn	距離
A241	282.496	313.577	1858.884456	0.27
A242	282.598	313.324	-1828.872188	6.75
A206	276.659	316.537	-1876.431336	0.20
A205	276.670	316.742	1848.823054	6.63
			倍面積	2.403986
			面積	1.2019930
			地積	1.20 m ²

地番 ㉝ 1919-24				
測点	Xn	Yn	(Xn+1 - Xn-1)Yn	距離
A228	312.574	337.576	6188.443232	2.83
A229	315.184	336.481	1006.078190	1.00
A236	315.564	335.547	1354.938786	9.71
A190	319.222	326.545	-4506.647545	19.00
A191	301.763	319.027	-6769.752940	9.98
A220	298.002	328.277	-1612.168347	3.05
A216	296.852	331.108	4824.905776	17.00
			倍面積	485.797152
			面積	242.8985760
			地積	242.89 m ²

作成者 水戸市金町二丁目1番53号
土地家屋調査士法人HASEO
社員土地家屋調査士 関口 巧 (令和 3年 4月 20日作成)

申請人 株式会社ピーチハウス
代表取締役 鈴木真弓

縮尺 1/

地 番 1919-3, -6, -7, -8
 土地の所在 水戸市堀町字高野下

地積測量図

座 標 求 積 表

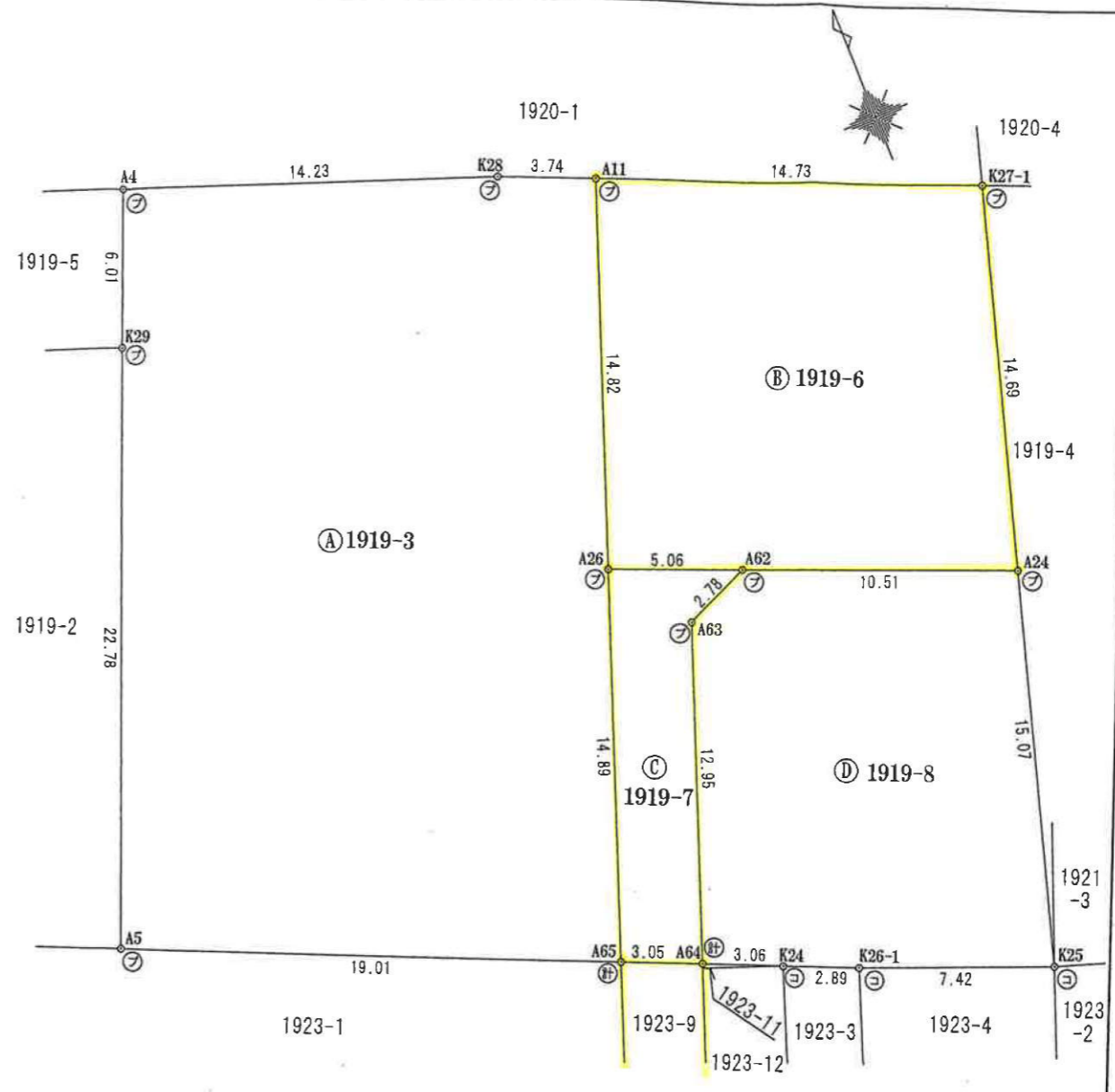
地 番 ① 1919-3				
測 点	Xn	Yn	(Xn+1 - Xn-1)Yn	距 離
A11	300.760	374.002	5746.914732	3.74
K28	302.228	370.558	2367.865620	14.23
A4	307.150	357.203	-229.324326	6.01
K29	301.586	354.915	-9452.451195	22.78
A5	280.517	346.247	-9934.172677	19.01
A65	272.895	363.673	2307.505185	14.89
A26	286.862	368.850	10278.005250	14.82
			倍面積	1084.342589
			面積	542.1712945
			地積	542.17 m ²

地 番 ② 1919-6				
測 点	Xn	Yn	(Xn+1 - Xn-1)Yn	距 離
K27-1	294.984	387.563	7682.273786	14.73
A11	300.760	374.002	-3037.644244	14.82
A26	286.862	368.850	-5836.313550	5.06
A62	284.937	373.531	-2212.797644	10.51
A24	280.938	383.251	3850.522797	14.69
			倍面積	446.041145
			面積	223.0205725
			地積	223.02 m ²

地 番 ③ 1919-7				
測 点	Xn	Yn	(Xn+1 - Xn-1)Yn	距 離
A62	284.937	373.531	1136.654833	5.06
A26	286.862	368.850	-4441.691700	14.89
A65	272.895	363.673	-5525.283889	3.05
A64	271.669	366.476	4003.383824	12.95
A63	283.819	370.980	4922.162640	2.78
			倍面積	95.225708
			面積	47.6128540
			地積	47.61 m ²

地 番 ④ 1919-8				
測 点	Xn	Yn	(Xn+1 - Xn-1)Yn	距 離
A24	280.938	383.251	7054.884408	10.51
A62	284.937	373.531	1076.142811	2.78
A63	283.819	370.980	-4922.162640	12.95
A64	271.669	366.476	-4901.982976	3.06
K24	270.443	369.281	-882.581590	2.89
K26-1	269.279	371.936	-1455.757504	7.42
K25	266.529	378.829	4416.767311	15.07
			倍面積	385.309820
			面積	192.6549100
			地積	192.65 m ²

合 計 1005.4596310



(令和1年5月16日測量)

恒久的地物の名称及び座標値 (任意座標)

測 点 名	X 座 標	Y 座 標	名 称
MH1	259.052	322.670	マンホール縁刻印
MH2	282.444	311.752	マンホール縁刻印

境界点	境界標の種類
⊙	コンクリート杭
⊗	プラスチック杭
⊕	石 杭
⊗	金属プレート
⊗	鉄 錘
⊕	計 算 点

MH2
 ⊙
 (恒久的地物)
 マンホール縁刻印

MH1
 ⊙
 (恒久的地物)
 マンホール縁刻印

作成者 水戸市金町二丁目1番53号
 土地家屋調査士法人HASEO
 社員土地家屋調査士 関口 巧
 (令和 1年 5月 16日作成)

申請人 株式会社ピーチハウス
 代表取締役 鈴木一絵

縮尺 1 / 250

地番 1923-1, -7ないし-13

地積測量図 $\frac{1}{2}$

土地の所在 水戸市堀町字高野下

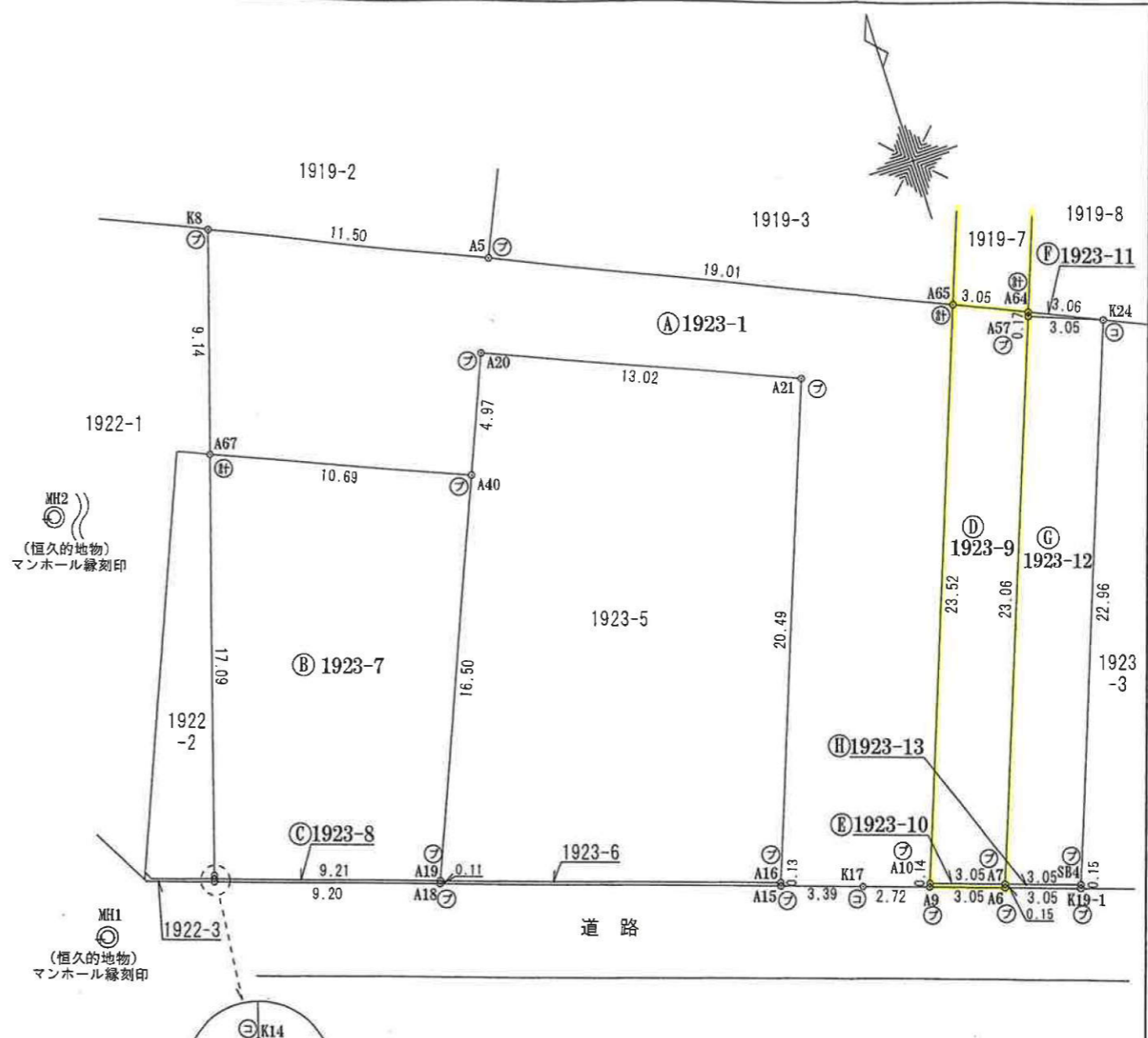
座標求積表

地番	A 1923-1			
測点	Xn	Yn	(Xn+1 - Xn-1)Yn	距離
A67	276.401	332.985	-4260.543075	10.69
A40	272.331	342.879	180.697233	4.97
A20	276.928	344.770	-123.427660	13.02
A21	271.973	356.814	-8625.621636	20.49
A16	252.754	349.691	-6765.122086	0.13
A15	252.627	349.644	-416.775648	3.39
K17	251.562	352.866	-680.325648	2.72
A9	250.699	355.446	-257.698350	0.14
A10	250.837	355.496	7890.589216	23.52
A65	272.895	363.673	10793.814640	19.01
A5	280.517	346.247	4234.947057	11.50
K8	285.126	335.710	-1381.782360	9.14
			倍面積	588.751683
			面積	294.3758415
			地積	294.37 m ²

地番	B 1923-7			
測点	Xn	Yn	(Xn+1 - Xn-1)Yn	距離
A40	272.331	342.879	6628.879707	10.69
A67	276.401	332.985	-4077.401325	17.09
K14	260.086	327.892	-5393.823400	0.14
A66	259.951	327.847	-989.442246	9.21
A19	257.068	336.599	4167.095620	16.50
			倍面積	335.308356
			面積	167.6541780
			地積	167.65 m ²

地番	C 1923-8			
測点	Xn	Yn	(Xn+1 - Xn-1)Yn	距離
A66	259.951	327.847	912.070354	0.10
K13	259.850	327.813	-981.472122	9.20
A18	256.957	336.554	-936.293228	0.11
A19	257.068	336.599	1007.777406	9.21
			倍面積	2.082410
			面積	1.0412050
			地積	1.04 m ²

地番	D 1923-9			
測点	Xn	Yn	(Xn+1 - Xn-1)Yn	距離
A64	271.669	366.476	509.401640	3.05
A65	272.895	363.673	-7576.035936	23.52
A10	250.837	355.496	-8183.873416	3.05
A7	249.874	358.398	7407.369864	23.06
A57	271.505	366.415	7986.014925	0.17
			倍面積	142.877077
			面積	71.4385385
			地積	71.43 m ²



MH2
(恒久的地物)
マンホール緑刻印

MH1
(恒久的地物)
マンホール緑刻印



拡大図 1/25

恒久的地物の名称及び座標値 (任意座標)

測点名	X座標	Y座標	名称
MH1	259.052	322.670	マンホール緑刻印
MH2	282.444	311.752	マンホール緑刻印

(令和1年5月16日測量)

境界点	境界標の種類
㊦	コンクリート杭
㊧	プラスチック杭
㊨	石杭
㊩	金属プレート
㊪	鉄釘
㊫	計算点

作成者 水戸市金町二丁目1番53号
土地家屋調査士法人HASEO
社員土地家屋調査士 関口 巧 (令和 1年 5月 16日作成)

申請人 株式会社ピーチハウス
代表取締役 鈴木一絵

縮尺 1 / 250

地番 1923-1, -7ないし-13

地積測量図 2/2

土地の所在 水戸市堀町字高野下

地番 ㊦ 1923-10				
測点	Xn	Yn	(Xn+1 - Xn-1)Yn	距離
A6	249.731	358.345	-295.634625	0.15
A7	249.874	358.398	396.388188	3.05
A10	250.837	355.496	293.284200	0.14
A9	250.699	355.446	-393.123276	3.05
			倍面積	0.914487
			面積	0.4572435
			地積	0.45 m ²

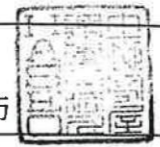
地番 ㊦ 1923-11				
測点	Xn	Yn	(Xn+1 - Xn-1)Yn	距離
A64	271.669	366.476	389.197512	0.17
A57	271.505	366.415	-449.224790	3.05
K24	270.443	369.281	60.562084	3.06
			倍面積	0.534806
			面積	0.2674030
			地積	0.26 m ²

地番 ㊦ 1923-12				
測点	Xn	Yn	(Xn+1 - Xn-1)Yn	距離
K24	270.443	369.281	8343.534914	3.05
A57	271.505	366.415	-7536.790135	23.06
A7	249.874	358.398	-8097.644412	3.05
SB4	248.911	361.299	7431.559131	22.96
			倍面積	140.659498
			面積	70.3297490
			地積	70.32 m ²

地番 ㊦ 1923-13				
測点	Xn	Yn	(Xn+1 - Xn-1)Yn	距離
SB4	248.911	361.299	401.764488	3.05
A7	249.874	358.398	293.886360	0.15
A6	249.731	358.345	-398.479640	3.05
K19-1	248.762	361.244	-296.220080	0.15
			倍面積	0.951128
			面積	0.4755640
			地積	0.47 m ²

合計 606.0397225

作成者 水戸市金町二丁目1番53号
土地家屋調査士法人HASEO
社員土地家屋調査士 関口 巧 (令和 1年 5月 16日作成)



申請人 株式会社ピーチハウス
代表取締役 鈴木一絵

縮尺 1/



計画平面図
S=1/400

