

価格

980万円

交通

常磐線 (水戸駅)より5.5km(車で約13分)

所在

水戸市酒門町字下千束1493-1他

交通

常磐線「水戸駅」 車で約13分

土地

514.00㎡(155.48坪)+93.00㎡

地目/ 畑

建ぺい率/ 60%

容積率/ 200%

都市計画/ 市街化調整区域・既存集落

道路

開発道路(6m)

設備

水道/ 公営水道

ガス/ LPG

汚水/ 浄化槽

水道・敷地内取出し済み(申請必要)

浄化槽処理水・ボックスカルバートへ放流可能(申請・接続費用必要)

備考

水路占用申請110,000円

固定資産税・都市計画税 日割計算

※形状等が現況と異なる場合は現地優先となることをご了承願います。

※現況でのお引渡し

カサレス酒門9区画+1区画

おすすめ POINT!!!

付近に商業施設や飲食店が多数あります!

～お好きなハウスメーカーにて建築して頂けます～

建築条件無し売土地 土地番号NO2219

所在地QRコード



周辺環境施設

水戸市立酒門小学校・・・徒歩約4分(270m)ヨークベニマル百合が丘店・・・車約5分(2.1km)水戸市立第四中学校・・・徒歩約16分(1.2km)セブンイレブン・・・徒歩約8分(1.2km)

オフィスエイト 株式会社

■宅地建物取引業免許 茨城県知事(4)第6471号



お問い合わせ

茨城県水戸市千波町2067-8

TEL: 029-244-0084

FAX: 029-244-0410

建築条件なし宅地分譲地

DIA GARDEN  
お好きな工務会社が選べる タイヤガーデン

担当	責任者	指定業者	取引態様
和奈	和奈	なし	売主

2219 水戸市 カサレス酒門9区画+1区画

場所 水戸市酒門町字下千束 1493-1 他

交通 常磐線水戸駅から 5.5 km (車で約 13 分)

地目 畑

価格 514.00 m<sup>2</sup> (155.48 坪) + 93.00 m<sup>2</sup> 980 万円

都市計画 市街化調整区域 既存集落

建ぺい率 60%

容積率 200%

道路 開発道路 (6m)

設備など 公営水道・LPG・浄化槽・

水道 敷地内取り出し済み (申請必要)

浄化槽処理水 ボックスカルバートへ放流可能 (申請・接続費用必要)

学区など 酒門小学校・水戸第四中学校

取引形態 売主

売買代金以外に授受される金銭

水路占用申請 110,000 円

固定資産税・都市計画税 日割り清算

※現況でのお引渡し

2024.5.24

2024/05/10 20:01 現在の情報です。



表 題 部 (土地の表示)		調製	平成13年2月7日	不動産番号	0500000111076
地図番号	Q2 54-3 4	筆界特定	余白		
所 在	水戸市酒門町字下千束				余白
① 地 番	②地 目	③ 地 積 m <sup>2</sup>		原因及びその日付〔登記の日付〕	
1493番・1494番合併	畑	446		余白	
1493番	余白	612		①変更 ③1540番を合筆 国土調査による成果 〔平成8年4月17日〕	
余白	余白	余白		昭和63年法務省令第37号附則第2条第2項の規定により移記 平成13年2月7日	
1493番1	余白	514		①③1493番1、1493番2に分筆 〔平成30年5月21日〕	

権 利 部 ( 甲 区 ) (所有権に関する事項)			
順位番号	登 記 の 目 的	受付年月日・受付番号	権 利 者 そ の 他 の 事 項
1	合併による所有権登記	余白	所有者 水戸市酒門町1486番地 川上進 平成8年4月17日登記 順位6番の登記を移記
	余白	余白	昭和63年法務省令第37号附則第2条第2項の規定により移記 平成13年2月7日
2	所有権移転	平成18年6月23日 第19475号	原因 平成17年11月4日相続 所有者 水戸市酒門町1486番地 川上清一

\* 「登記の目的」欄に「相続人申告」と記載されている登記は、所有権の登記名義人（所有者）の相続人からの申出に基づき、登記官が職権で、申出があった相続人の住所・氏名等を付記したものであり、権利関係を公示するものではない。  
\* 下線のあるものは抹消事項であることを示す。

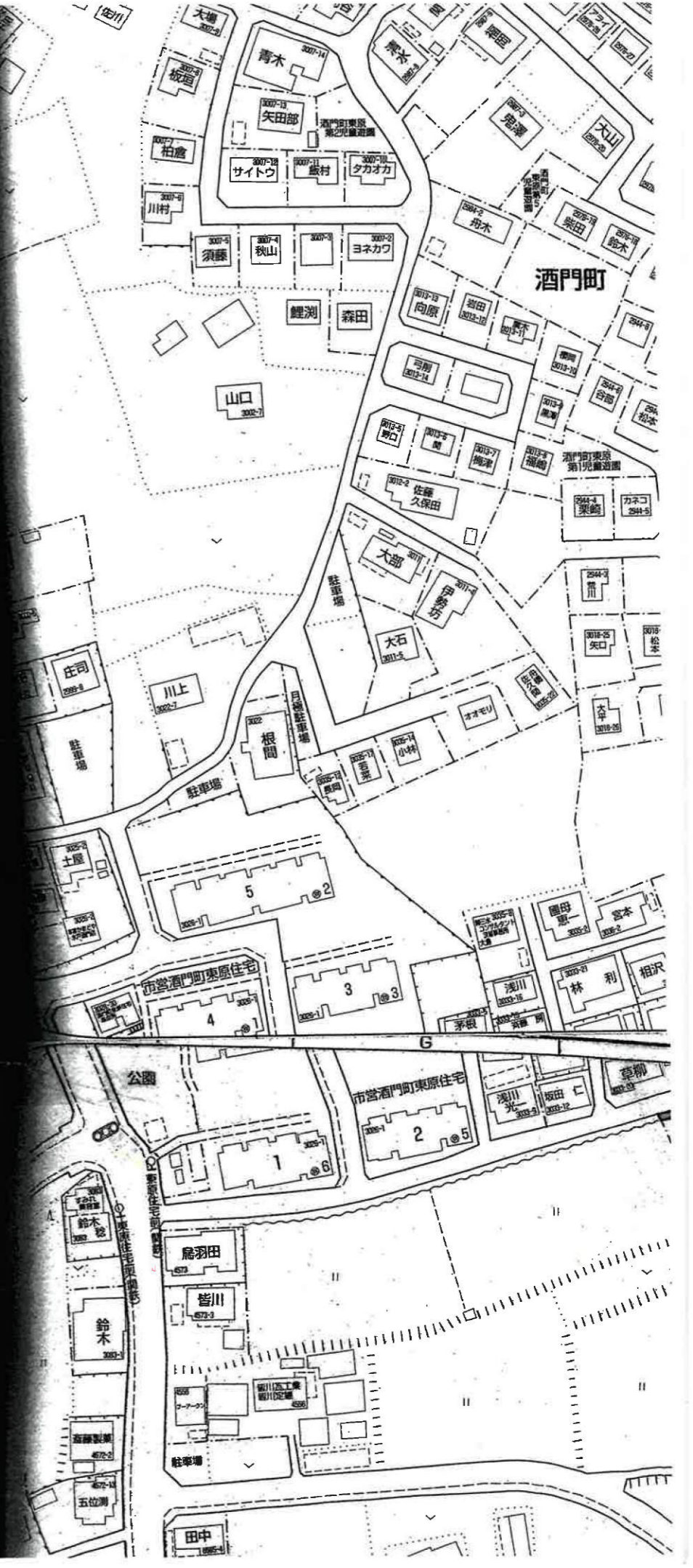
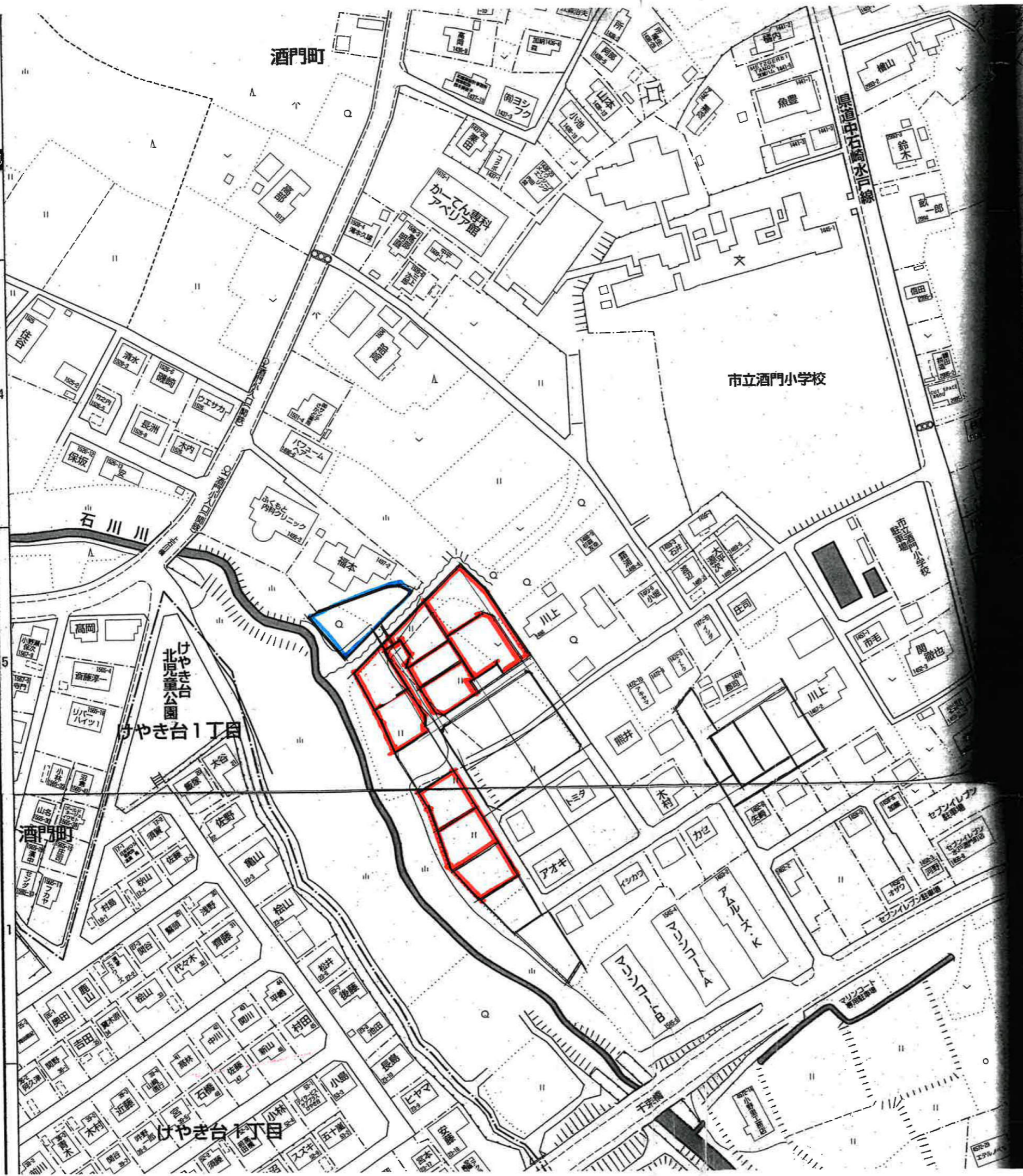
2024/05/10 20:01 現在の情報です。

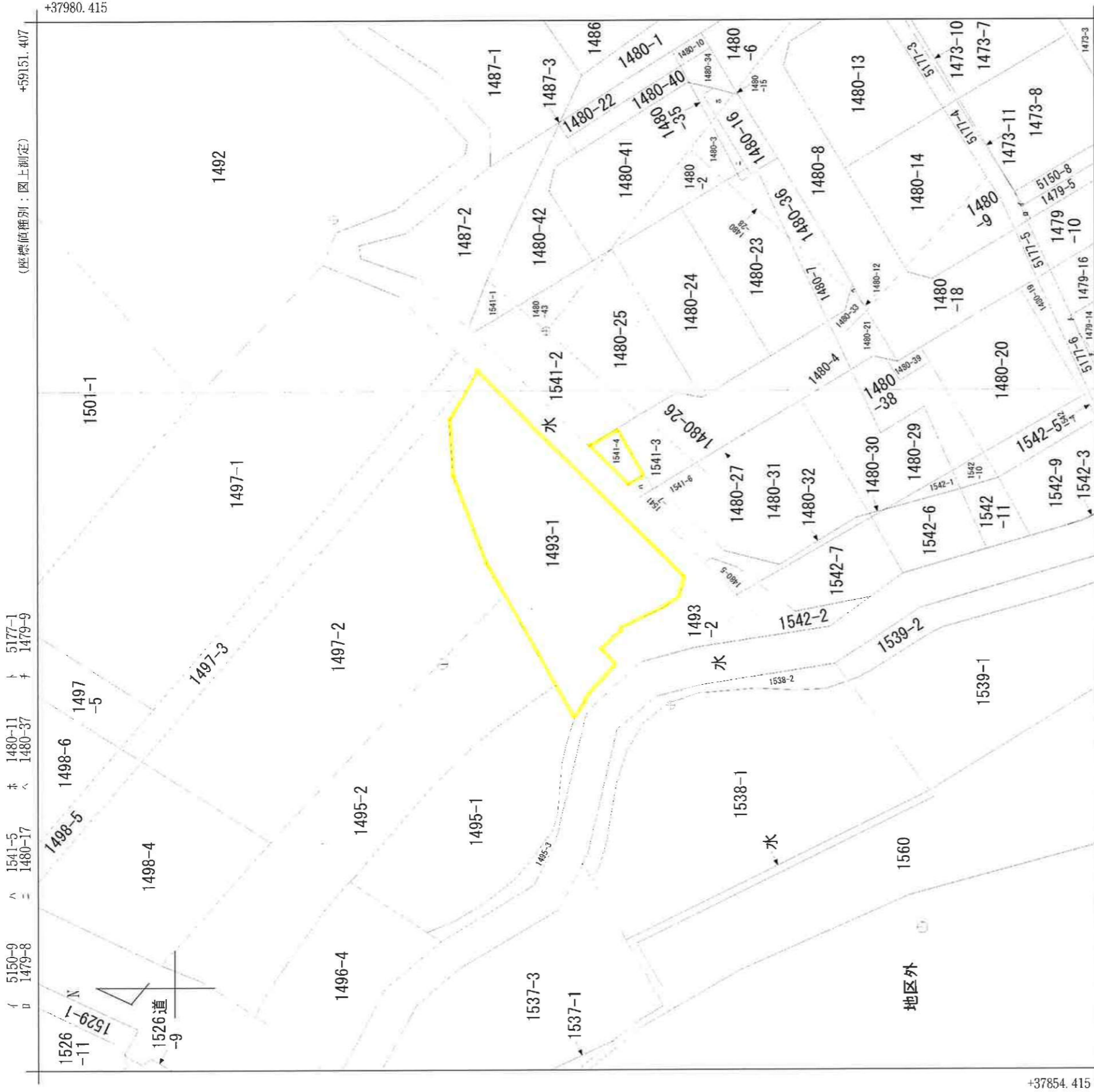


表題部 (土地の表示)	調製	余白	不動産番号	0500010183920
地図番号	Q2 54-3	筆界特定	余白	
所在	水戸市酒門町字下千束			余白
①地番	②地目	③地積	原因及びその日付〔登記の日付〕	
1493番2	畑	93 : :	1493番から分筆 〔平成30年5月21日〕	

権利部 (甲区) (所有権に関する事項)			
順位番号	登記の目的	受付年月日・受付番号	権利者その他の事項
1	所有権移転	平成18年6月23日 第19475号	原因 平成17年11月4日相続 所有者 水戸市酒門町1486番地 川上清一 順位2番の登記を転写 平成30年5月14日受付 第18393号
2	所有権移転	平成30年5月28日 第20508号	原因 平成30年4月23日寄附 所有者 水戸市

- \* 「登記の目的」欄に「相続人申告」と記載されている登記は、所有権の登記名義人（所有者）の相続人からの申出に基づき、登記官が職権で、申出があった相続人の住所・氏名等を付記したものであり、権利関係を公示するものではない。
- \* 下線のあるものは抹消事項であることを示す。





酒門町  
地番区域見出

+59026.407 (座標値種別：図上測定)  
(注) 国土交通省国土地理院が公表した座標補正パラメータ (toushoukuta-heiyouoki2011.par) による修正がされています。

+37854.415

請求部	所在	水戸市酒門町字下千束		地番	1493番1
出力縮	1/500	精度区	甲三	座標系 番号 は記号	IX
作成年月日		付年月日 (原図)	平成8年9月3日	分類	地図(法第14条第1項)
		補事項		種類	地籍図



地番	1493-1-Z	地積測量図
土地の所在	水戸市酒門町字下千束	

測量の基準		既知点の名称及び座標値					
測地系	既知点	座標変換	点名	X座標	Y座標	標識	備考
世界	地籍図根多角点	有	Q2Q2.19-2	38027.375	59003.040	コンクリート杭	
世界	地籍図根多角点	有	Q2Q2.19-3	38052.975	58942.661	コンクリート杭	

管理者のパラメータ変換による。

点名	X座標	Y座標	標識	備考
T-7	37921.453	59060.818	プラスチック杭	トラバー点
T-8	37885.914	59081.698	プラスチック杭	トラバー点

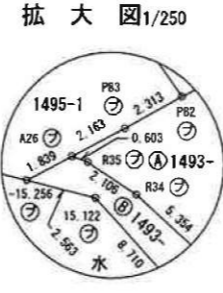
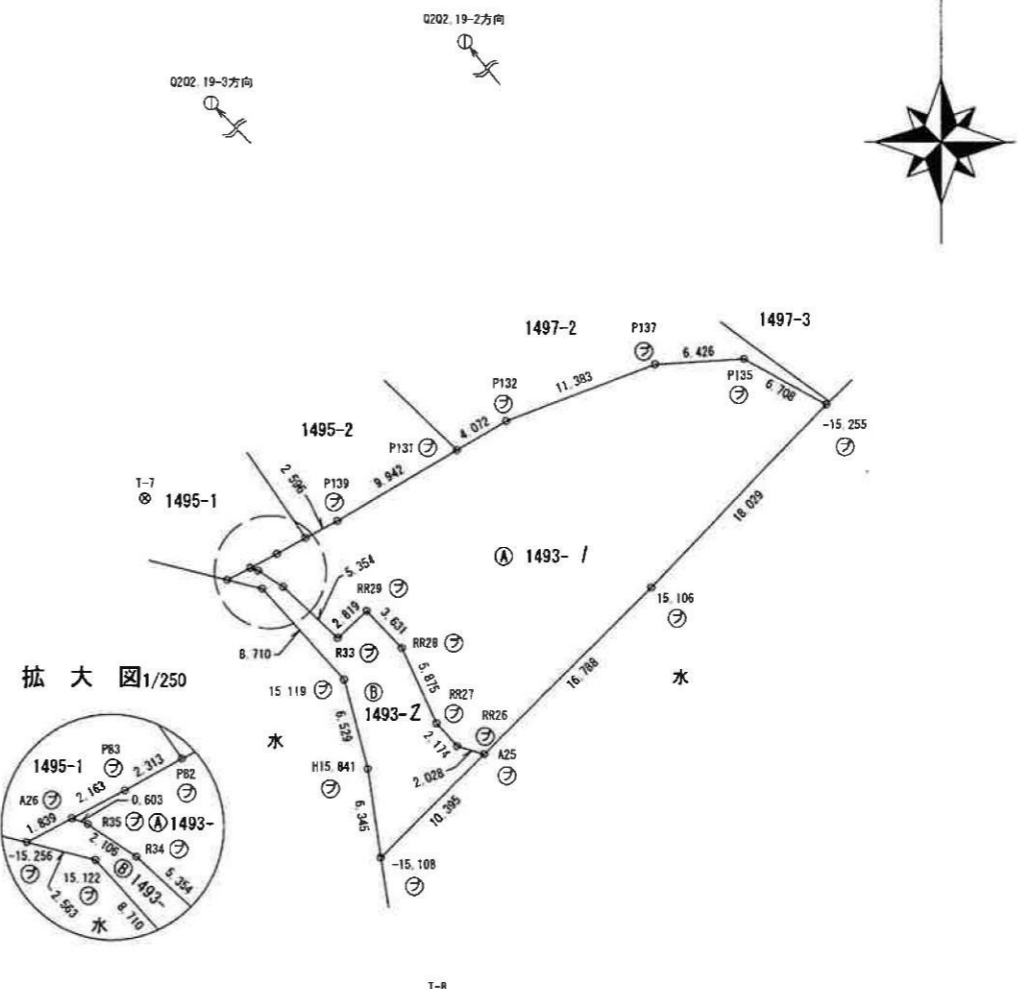
求積表

地番 ㊸ 1493-Z						
境界点	X座標(Xn)	Y座標(Yn)	点間距離	境界標種別	座標種別	備考
A26	37916.558	59068.256	0.603	プラスチック杭	実測値	
R35	37916.360	59068.826	2.106	プラスチック杭	実測値	
R34	37915.210	59070.590	5.351	プラスチック杭	実測値	
R33	37911.591	59074.535	2.819	プラスチック杭	実測値	
RR29	37913.501	59076.608	3.631	プラスチック杭	実測値	
RR28	37910.894	59079.135	5.875	プラスチック杭	実測値	
RR27	37905.578	59081.637	2.174	プラスチック杭	実測値	
RR26	37903.973	59083.104	2.028	プラスチック杭	実測値	
A25	37903.397	59085.048	10.395	プラスチック杭	実測値	
-15.108	37896.088	59077.656	6.345	プラスチック杭	実測値	
H15.841	37902.360	59076.699	6.529	プラスチック杭	実測値	
15.119	37908.658	59074.976	8.710	プラスチック杭	実測値	
15.122	37915.099	59069.113	2.563	プラスチック杭	実測値	
-15.256	37915.711	59066.624	1.839	プラスチック杭	実測値	
計算方法						$2F = \sum (X_n (Y_{n+1} - Y_{n-1}))$
積面積						186.393864
面積(m <sup>2</sup> )						93.1969320
地積						93.19 m <sup>2</sup>

地番 ㊸ 1493-I						
境界点	X座標(Xn)	Y座標(Yn)	点間距離	境界標種別	座標種別	備考
A26	37916.558	59068.256	2.163	プラスチック杭	実測値	
P83	37917.564	59070.176	2.313	プラスチック杭	実測値	
P82	37918.671	59072.201	2.596	プラスチック杭	実測値	
P139	37919.868	59074.505	9.942	プラスチック杭	実測値	
P131	37924.883	59083.089	4.072	プラスチック杭	実測値	
P132	37926.925	59086.612	11.383	プラスチック杭	実測値	
P137	37930.942	59097.263	6.426	プラスチック杭	実測値	
P135	37931.361	59103.675	6.708	プラスチック杭	実測値	
-15.255	37928.128	59109.552	18.029	プラスチック杭	実測値	
15.106	37915.200	59096.986	16.788	プラスチック杭	実測値	
A25	37903.397	59085.048	2.028	プラスチック杭	実測値	
RR26	37903.973	59083.104	2.174	プラスチック杭	実測値	
RR27	37905.578	59081.637	5.875	プラスチック杭	実測値	
RR28	37910.894	59079.135	3.631	プラスチック杭	実測値	
RR29	37913.501	59076.608	2.819	プラスチック杭	実測値	
R33	37911.591	59074.535	5.354	プラスチック杭	実測値	
R34	37915.210	59070.590	2.106	プラスチック杭	実測値	
R35	37916.360	59068.826	0.603	プラスチック杭	実測値	
計算方法						$2F = \sum (X_n (Y_{n+1} - Y_{n-1}))$
積面積						1029.885054
面積(m <sup>2</sup> )						514.9425270
地積						514.94 m <sup>2</sup>

地番	面積
㊸ 1493-Z	93.1969320 m <sup>2</sup>
㊸ 1493-I	514.9425270 m <sup>2</sup>

水戸市 建設部河川都市排水課 大和田健郎



境界点	境界標の種類
石	杭
金	金属標
コ	コンクリート杭
プ	プラスチック杭
ビ	板
メ	メタルプレート
木	木杭
ウ	ウツ木
ベ	ベンキ(マーキング)

測地系	世界測地系 (測地成果2011)
座標系	区系
測量年月日	平成30年3月7日

作成者 水戸市酒門町4287番3  
株式会社 玄設計  
測量士 萩谷光美  
(平成30年3月16日作成)

申請者 被代位者 川上 清一  
嘱託者 代位者 水戸市長 高橋 靖  
縮尺 1/500

地番	1541-1ないし-7	地積測量図	①/②
土地の所在	水戸市酒門町字下千束		

恒久的地物の名称及び座標値 (任意座標)

測点名	X	座標	Y	座標	名称
MH10	37523.462		59406.071		マンホール縁刻印
MH11	37544.523		59442.333		マンホール縁刻印

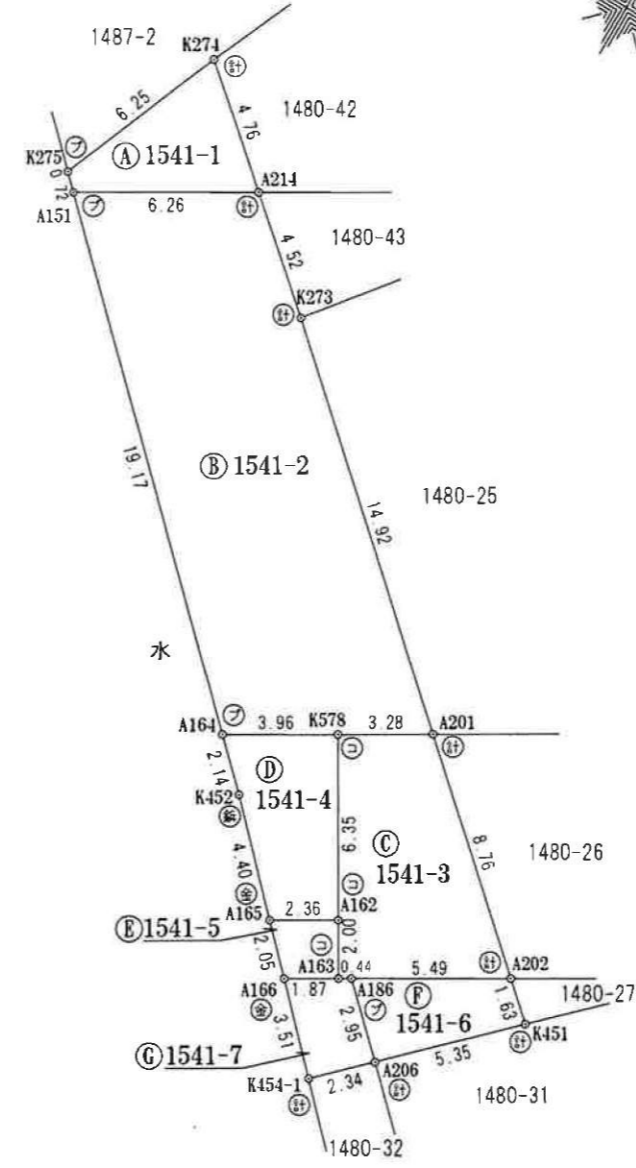
座標求積表

地番	測点	Xn	Yn	(Xn+1 - Xn-1)Yn	距離
① 1541-1	A214	37569.429	59410.084	-105096.438596	4.76
	K274	37573.042	59413.197	350716.101891	6.25
	K275	37575.332	59407.379	105091.653451	0.72
	A151	37574.811	59406.873	-350678.771319	6.26
			倍面積	32.545427	
			面積	16.2727135	
			地積	16.27	m <sup>2</sup>

地番	測点	Xn	Yn	(Xn+1 - Xn-1)Yn	距離
② 1541-2	A151	37574.811	59406.873	-496700.865153	19.17
	A164	37561.068	59393.497	-1018717.260544	3.96
	K578	37557.659	59395.531	-369558.993882	3.28
	A201	37554.846	59397.219	495432.203679	14.92
	K273	37566.000	59407.130	866334.176790	4.52
	A214	37569.429	59410.084	523462.250124	6.26
			倍面積	251.511014	
			面積	125.7555070	
			地積	125.75	m <sup>2</sup>

地番	測点	Xn	Yn	(Xn+1 - Xn-1)Yn	距離
③ 1541-3	A201	37554.846	59397.219	556433.147592	3.28
	K578	37557.659	59395.531	-25480.682799	6.35
	A162	37554.417	59390.070	-253417.428690	2.00
	A163	37553.392	59388.352	-83500.022912	0.44
	A186	37553.011	59388.580	-302941.146580	5.49
	A202	37548.291	59391.395	108983.209825	8.76
			倍面積	77.076436	
			面積	38.5382180	
			地積	38.53	m <sup>2</sup>

地番	測点	Xn	Yn	(Xn+1 - Xn-1)Yn	距離
④ 1541-4	K578	37557.659	59395.531	395039.676681	3.96
	A164	37561.068	59393.497	111362.806875	2.14
	K452	37559.534	59392.004	-274628.626496	4.40
	A165	37556.444	59388.860	-303892.796620	2.36
	A162	37554.417	59390.070	72158.935050	6.35
			倍面積	39.995490	
			面積	19.9977450	
			地積	19.99	m <sup>2</sup>



(令和5年3月24日測量)

境界点	境界標の種類
①	コンクリート杭
②	プラスチック杭
③	石杭
④	金属プレート
⑤	鉄板
⑥	計算点

作成者 水戸市金町二丁目1番53号  
 土地家屋調査士法人HASEO  
 社員土地家屋調査士 関口 巧 (令和 5年 4月 1日作成)

申請人 オフィスエイト株式会社  
 代表取締役 鈴木 和也 縮尺 1/250