

ダイヤガーデン河和田町4区画

〈No1〉 土地番号2602

建築条件なし売り土地!



河和田小学校 徒歩約12分(850m)
 赤塚中学校 徒歩約24分(1800m)
 イオン水戸内原店 車で16分(8300m)
 セブンイレブン 徒歩約3分(300m)



所在地QRコード

好きなハウスメーカーにて建築して頂けます。



建築条件なし宅地分譲地



地区	水戸市河和田町		
価格	860万円 287.33㎡(86.91坪)		
所在	水戸市河和田町635-1他		
交通	常磐線(赤塚駅)車で2.3km(約7分)		
土地	地目	宅地・畑・山林	
	都市計画	市街化調整区域 エリア指定	
	道路	南側市道5m	
建ぺい率	60%	容積率	200%
	水道	公営水道	
設備	ガス	LPG	
	下水	公共下水	



オフィスイト株式会社

■宅地建物取引業免許 茨城県知事(4)第6471号



茨城県水戸市千波町2067-8
 TEL : 029-244-0084
 FAX : 029-244-0410

- ◇担当/和家
- ◇指定業者/なし
- ◇取引態様/売主

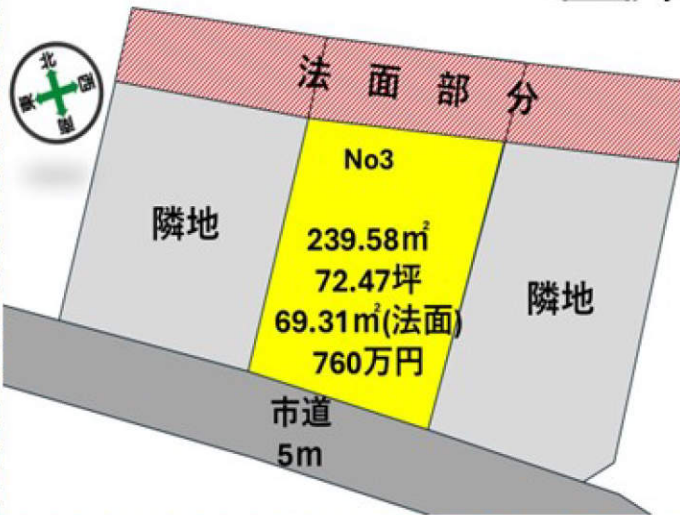
※形状等が現況と異なる場合は現況優先となることをご了承願います
 ※現況でのお引渡し

備考
 固定資産税・都市計画税/日割り清算
 現状でのお引渡し
 給排水南側道路本管あり、敷地内への取
 出し費用は買主様負担になります。

ダイヤガーデン河和田町4区画

(No3)土地番号2602

建築条件なし売り土地!



河和田小学校
赤塚中学校
イオン水戸内原店
セブンイレブン

徒歩約12分(850)
徒歩約24分(1800m)
車で16分(8300m)
徒歩約3分(300m)



所在地QRコード

お好きなハウスメーカーにて建築して頂けます。



建築条件なし宅地分譲地



地区	水戸市河和田町		
価格	760万円 239.58㎡(72.47坪)		
所在	水戸市河和田町635-1他		
交通	常磐線(赤塚駅)車で約7分		
土地	地目	宅地・畑・山林	
	都市計画	市街化調整区域 エリア指定	
	道路	南側市道5m	
建ぺい率	60%	容積率	200%
設備	水道	公営水道	
	ガス	LPG	
	下水	公共下水	
備考	固定資産税・都市計画税/日割り清算 現状での引き渡し 給排水両側道路本管あり、敷地内への 取出し費用は買主様負担になります。		

オフィスエイト株式会社

■宅地建物取引業免許 茨城県知事(4)第6471号



茨城県 水戸市千波町2067-8
TEL : 029-244-0084
FAX : 029-244-0410

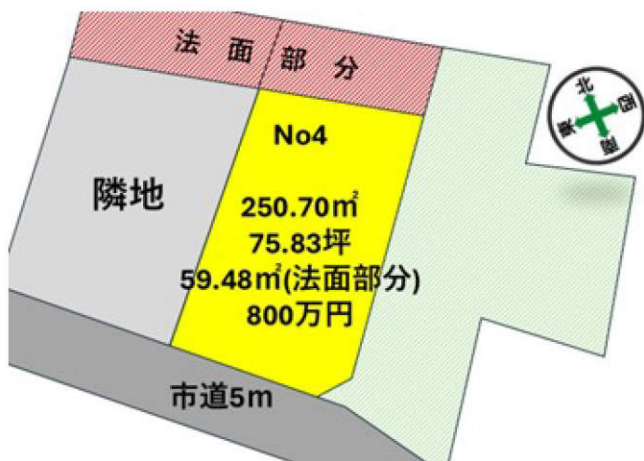
- ◇担当/和家
- ◇指定業者/なし
- ◇取引態様/売主

※形状等が現況と異なる場合は現地
優先となることをご了承願います
※現況でのお引渡し

ダイヤガーデン河和田町4区画

(No4)土地番号2602

建築条件なし売り土地!



河和田小学校
赤塚中学校
イオン水戸内原店
セブンイレブン

徒歩約12分(850)
徒歩約24分(1800m)
車で16分(8300m)
徒歩約3分(300m)



所在地QRコード

お好きなハウスメーカーにて建築して頂けます。



建築条件なし宅地分譲地



地区	水戸市河和田町		
価格	800万円 250.70㎡(75.83坪)		
所在	水戸市河和田町635-1他		
交通	常磐線(赤塚駅)車で約7分		
土地	地目	宅地・畑・山林	
	都市計画	市街化調整区域 エリア指定	
	道路	南側市道5m	
建ぺい率	60%	容積率	200%
	水道	公営水道	
設備	ガス	LPG	
	下水	公共下水	
備考	固定資産税・都市計画税/日割り清算 現状での引き渡し 給排水両側道路本管あり、敷地内への 取出し費用は買主様負担になります。		

オフィスエイト株式会社

■宅地建物取引業免許 茨城県知事(4)第6471号



茨城県水戸市千波町2067-8
TEL : 029-244-0084
FAX : 029-244-0410

- ◇担当/和家
- ◇指定業者/なし
- ◇取引態様/売主

※形状等が現況と異なる場合は現地
優先となることをご了承願います
※現況でのお引渡し

2602 ダイヤガーデン河和田町4区画

場所 水戸市河和田町635-1他

交通 常磐線赤塚駅南口より2.3km(車で約7分)

地目 宅地・畑・山林

価格 NO.1 287.33㎡(86.91坪) + 法面部分(84.53㎡) 860万円

~~NO.2 228.97㎡(69.66坪) + 法面部分(67.57㎡) 780万円~~ 【契約済み】

NO.3 239.58㎡(72.47坪) + 法面部分(69.31㎡) 760万円

NO.4 250.70㎡(75.83坪) + 法面部分(59.48㎡) 800万円

都市計画 市街化調整区域 エリア指定

建ぺい率/容積率 60%/200%

設備など 公営水道・LPG・公共下水

道路 市道 南側:5m

学区など 河和田小学校・赤塚中学校

取引形態 売主

売買代金以外に授受される金銭

固定資産税・都市計画税 日割計算

その他 現況でのお引渡し

※給排水南側道路本管あり、敷地内への取出し費用は買主様負担になります

2024.5.20



田町

河和田町

水戸市身体障害者
生活支援施設いこい

水戸市
身体障害者
福祉センター
ついでい

水戸市
福祉作業所
ついでい

R-1

R-2

泉宮桜川西アパート

R-3

R-4

T-1

T-2

T-3

T-7

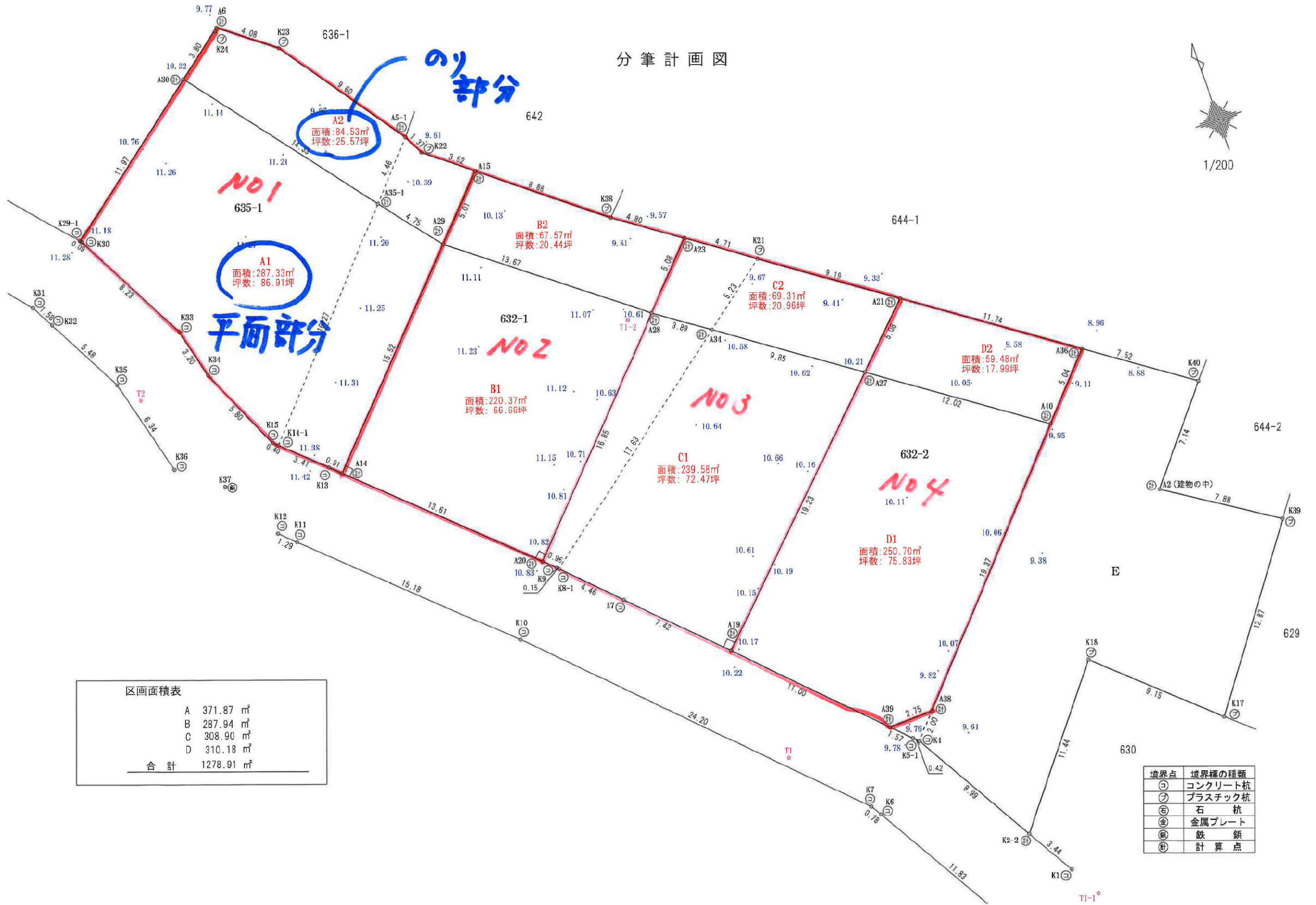
T-8

T-9

T-10

T-11

分筆計画図



区画面積表

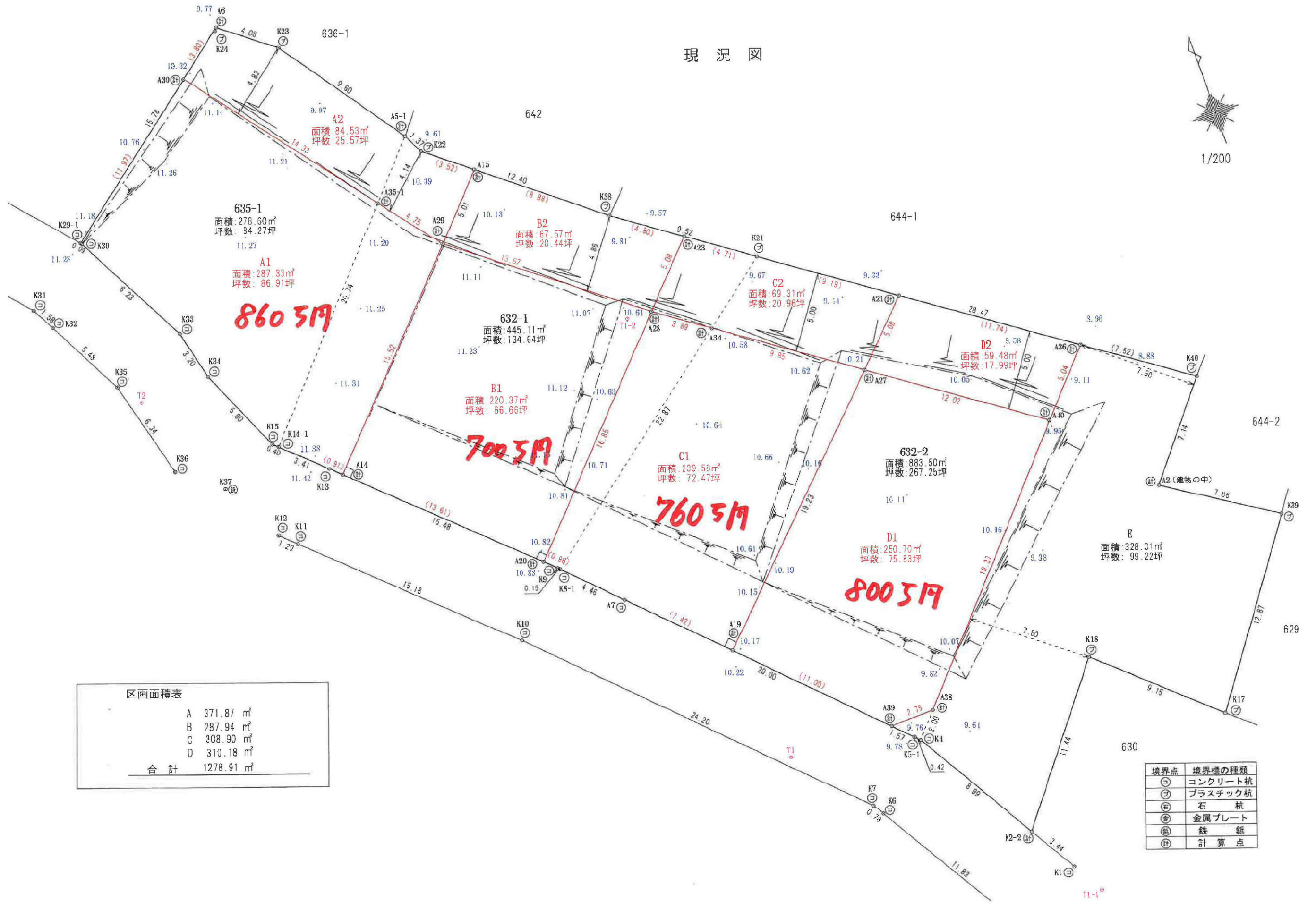
A	371.87 ㎡
B	287.94 ㎡
C	308.90 ㎡
D	310.18 ㎡
合計	1278.91 ㎡

境界点	境界標の種類
⊕	コンクリート杭
⊖	プラスチック杭
⊗	石杭
⊙	金属プレート
⊚	鉄釘
⊛	計算点

現況図



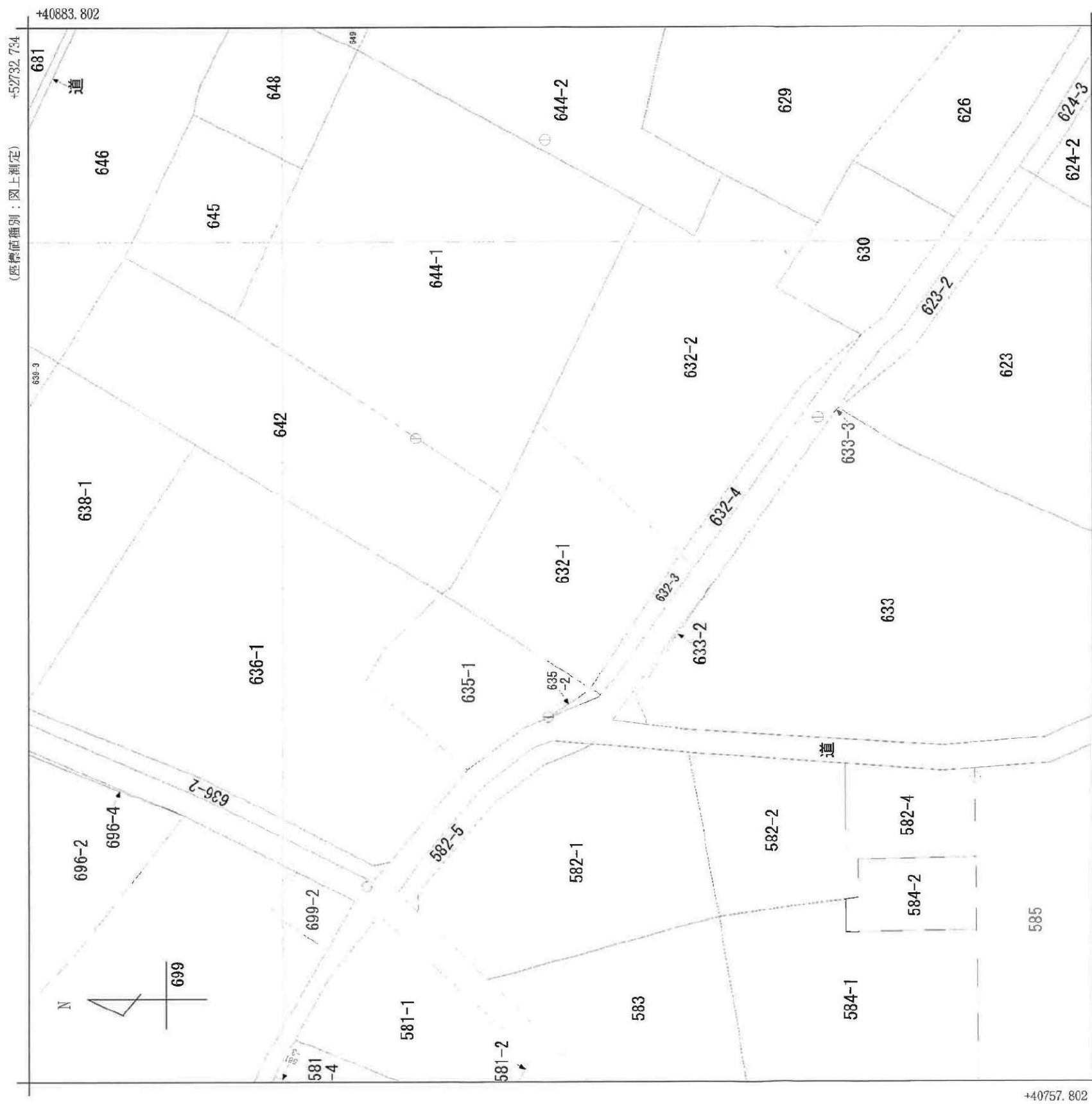
1/200



区画面積表

A	371.87 m ²
B	287.94 m ²
C	308.90 m ²
D	310.18 m ²
合計	1278.91 m ²

境界点	境界標の種類
⊙	コンクリート杭
⊖	プラスチック杭
⊕	石杭
⊗	金属プレート
⊘	鉄釘
⊙	計算点



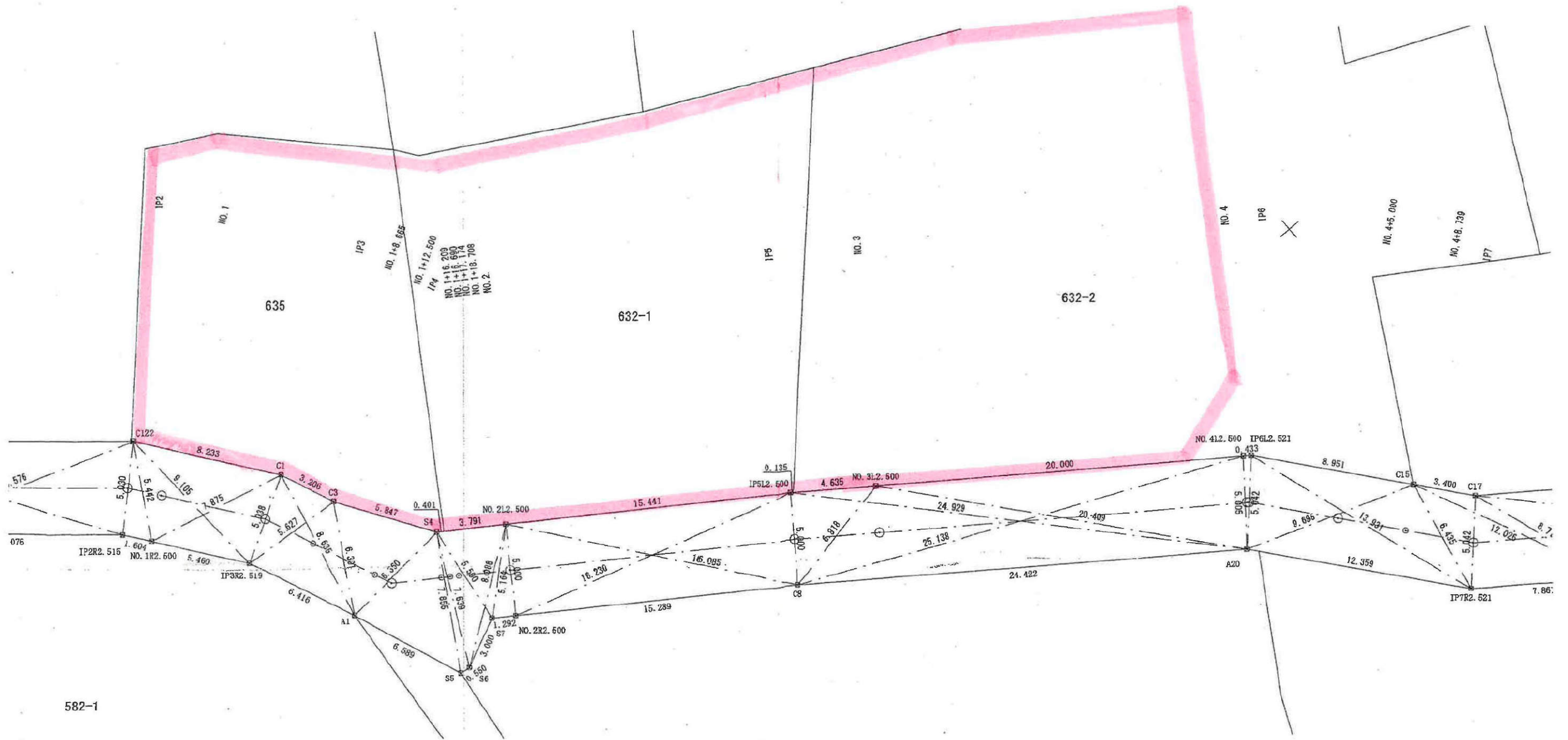
+52607.734 (座標値種別：図上測定)

(注) 国土交通省国土地理院が公表した座標補正パラメータ (toughutaiheiyouki12011.par) による修正がされています。

河和田町

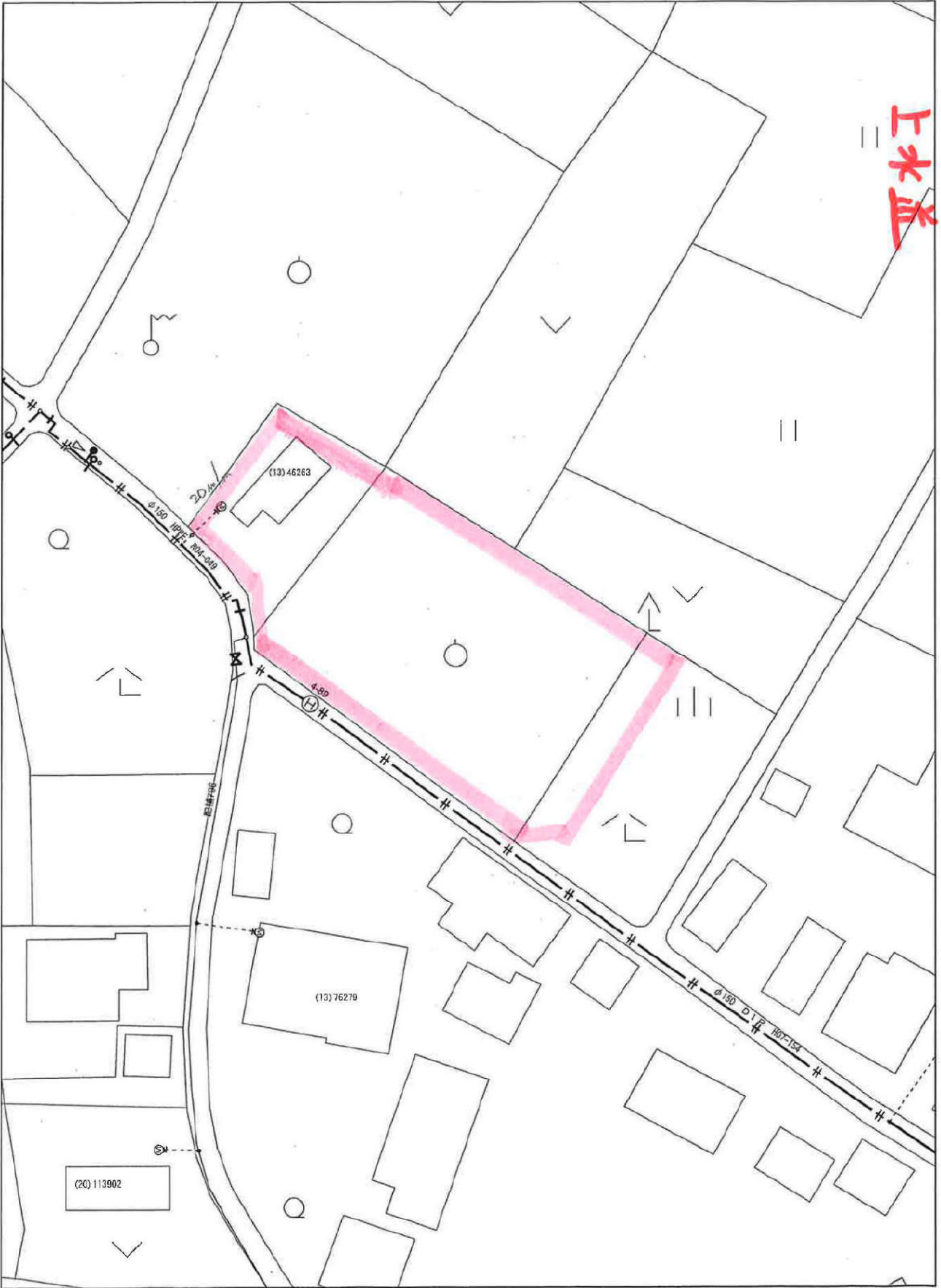
地番区域見出

請求部分	所在	水戸市河和田町字下ノ内	地番	632番1
出力縮尺	1/500	精度区分	乙一	座標系番号又は記号
作成年月日		備付年月日(原図)	昭和56年10月31日	分類
				地図(法第14条第1項)
				種類
				地籍図
				補記事項



582-1

上水道



1/500

東經140度25分25.1秒, 北緯36度21分47.8秒

