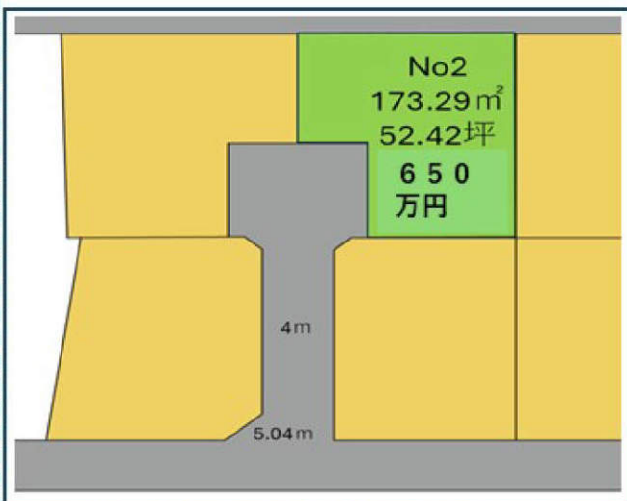
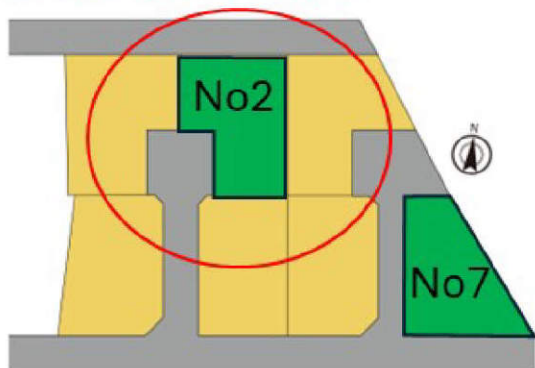


# 水戸市姫子7区画

建築条件なし売り土地！

土地番号

No2113(No2)



梅が丘小学校  
見川中学校  
カスミフードスクエア  
ヨークベニマル

徒歩約9分(700m)  
徒歩約23分(1.6km)  
車で約6分(2.2km)  
車で約5分(2.0km)



所在地QRコード

好きなハウスメーカーにて建築して頂けます。



## 建築条件なし宅地分譲地



DIA GARDEN

お好きな施工会社が選べる タイヤガーデン

地区	水戸市姫子		
価格	No2 650万円 価格改定780万円+650万円 R6.12.4		
所在	水戸市姫子1丁目262-3付近		
交通	常磐線(赤塚駅)より約2km (車で約7分)		
土地	地目	山林	
	都市計画	第一種住居地域 第二種中高層地域	
	道路	南側 位置指定道路4m	
設備	建ぺい率	60%	容積率 200%
	水道	公営水道	
	ガス	LPG	
備考	下水	公共下水	
		水道施設負担金(加入金含む) 114,000円 下水道受益者負担金 310円/㎡	

オフィスエイト株式会社

■宅地建物取引業免許 茨城県知事(4)第6471号



茨城県水戸市千波町2067-8

TEL : 029-244-0084

FAX : 029-244-0410

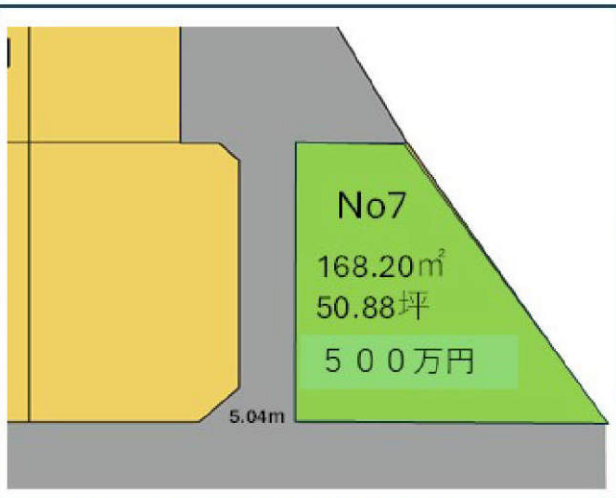
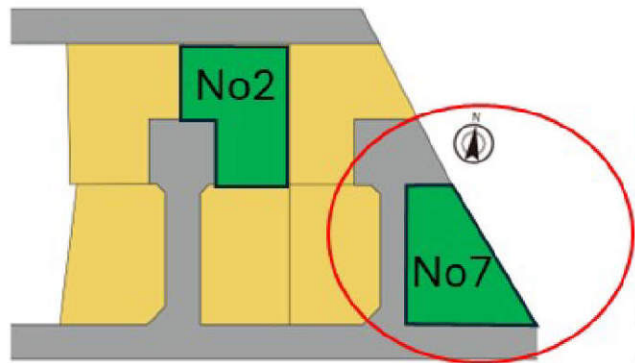
- ◇担当/和家
- ◇指定業者/なし
- ◇取引態様/売主

※形状等が現況と異なる場合は現地  
優先となることをご了承願います  
※現況でのお引渡し

# 水戸市姫子7区画

土地番号  
No2113(No7)

建築条件なし売り土地!



梅が丘小学校  
見川中学校  
カスミフードスクエア  
ヨークベニマル

徒歩約9分(700m)  
徒歩約23分(1.6km)  
車で約6分(2.2km)  
車で約5分(2.0km)



所在地QRコード

好きなハウスメーカーにて建築して頂けます。



## 建築条件なし宅地分譲地



地区	水戸市姫子		
価格	No7 500万円 価格改定! 750万+500万円 R6.12.4		
所在	水戸市姫子1丁目262-3付近		
交通	常磐線(赤塚駅)より約2km (車で約7分)		
土地	地目	山林	
	都市計画	第一種住居地域 第二種中高層地域	
	道路	南側 位置指定道路4m	
設備	建ぺい率	60%	容積率 200%
	水道	公営水道	
	ガス	LPG	
備考	下水	公共下水	
		水道施設負担金(加入金含む) 114,000円 下水道受益者負担金 310円/㎡	

オフィスイト株式会社

■宅地建物取引業免許 茨城県知事(4)第6471号



茨城県水戸市千波町2067-8  
TEL : 029-244-0084  
FAX : 029-244-0410

- ◇担当/和家
- ◇指定業者/なし
- ◇取引態様/売主

※形状等が現況と異なる場合は現地  
優先となることをご了承願います  
※現況でのお引渡し

## 2113 水戸市 姫子7区画

場所 水戸市姫子1丁目262-3付近

交通 常磐線赤塚駅より約2km(車で約7分)

地目 山林

価格 No.2 173.29 m<sup>2</sup>(52.42坪) 650万円

No.7 168.20 m<sup>2</sup>(50.88坪) 500万円

都市計画 第一種住居地域 第二種中高層地域

建ぺい率 60%

容積率 200%

設備など 公営水道・LPG・公共下水

道路 接道 位置指定道路

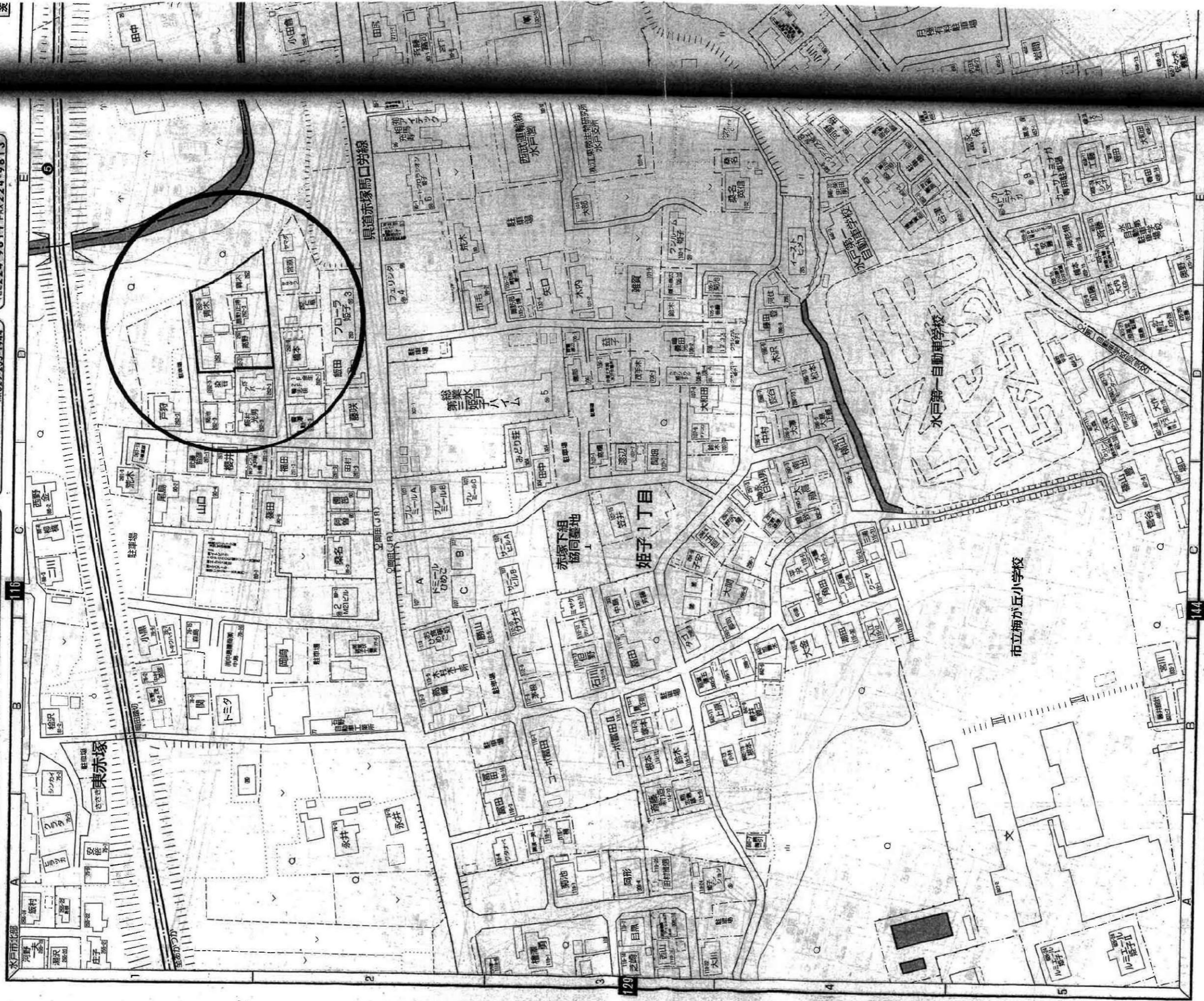
水道施設負担金(加入金含む) 114,400円

下水道受益者負担金 310円/m<sup>2</sup>

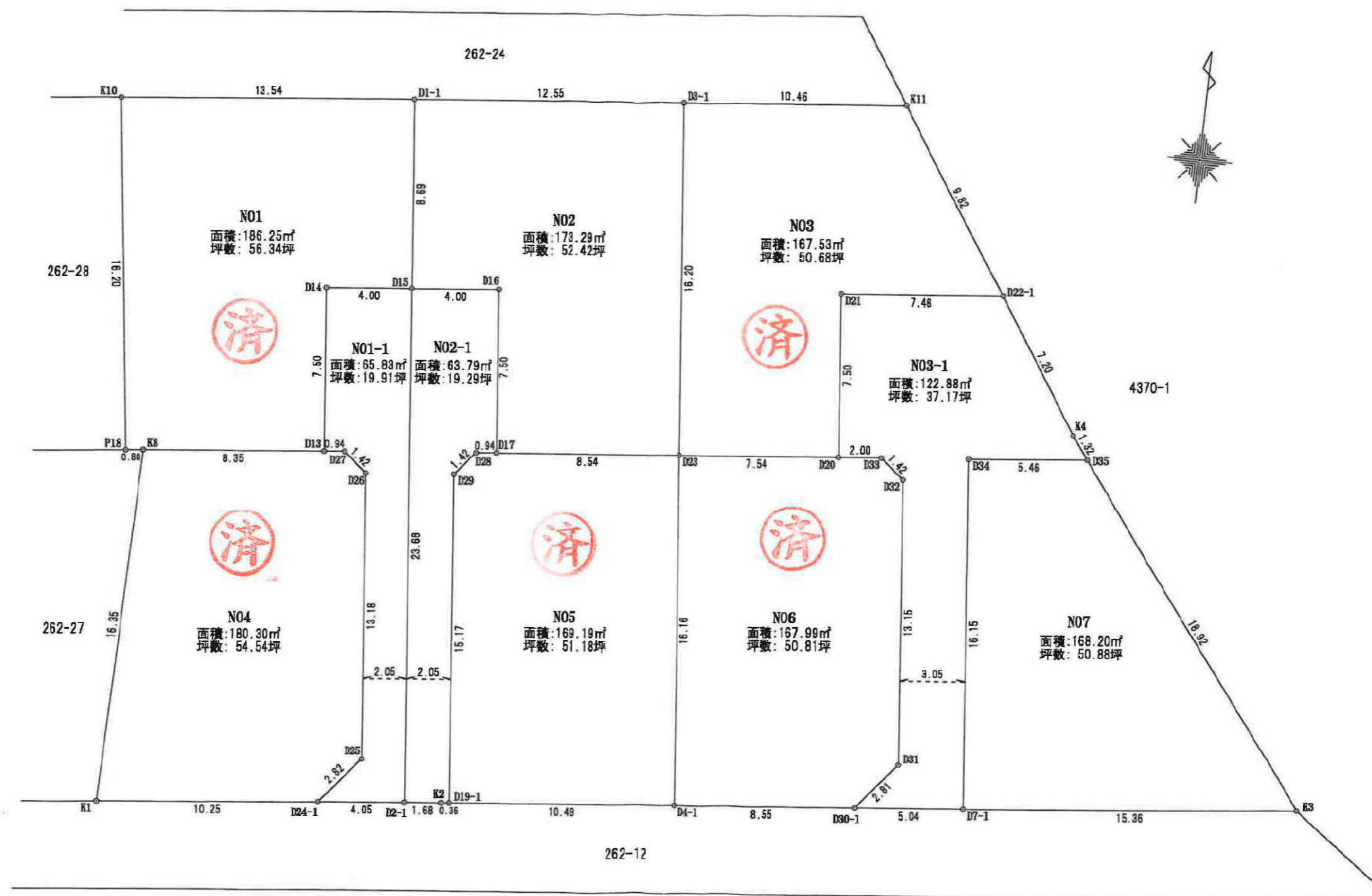
学区など 梅が丘小学校・見川中学校

取引形態 売主

2023.12.3



情報提供とおつた  
株式会社  
155不動産  
水戸市東区2-6-23 電話 029-231-1650



所在 水戸市姫子一丁目262番3	作成者 水戸市金町二丁目1番53号 土地家屋調査士法人 HASEO 土地家屋調査士 関口 巧 TEL 029 (227) 1936 FAX 029 (221) 8400	縮尺 S=1:200	図面名称 画地割計画図N02	NO.
		作成年月日 平成31年 2月27日	工事名称	



地番区域見出  
A  
姫子1丁目

請求部分	所在	水戸市姫子一丁目	地番	262番3
出力縮尺	1/500	精度分	座標系番号又は記号	地図に準ずる図面
作成年月日		備付年月日(原図)	平成5年10月1日	分類
		種類	旧土地台帳附属地図	補記事項

S-1/200

