

2601 那珂市菅谷 13 区画(開発許可分譲)

場所 那珂市菅谷字お津ほ 3926-1、2、4

交通 水郡線下菅谷駅より 600m(徒歩で約 8 分)

地目 畑、山林

価格	No.1	433.93 m <sup>2</sup> (131.26 坪)	1380 万円
	No.2	303.15 m <sup>2</sup> (91.70 坪)	980 万円
	No.3	302.68 m <sup>2</sup> (91.56 坪)	980 万円
	No.4	302.68 m <sup>2</sup> (91.56 坪)	980 万円
	No.5	309.61 m <sup>2</sup> (93.65 坪)	980 万円
	No.6	300.74 m <sup>2</sup> (90.97 坪)	980 万円
	No.7	360.59 m <sup>2</sup> (109.07 坪)	980 万円
	No.8	300.65 m <sup>2</sup> (90.94 坪)	980 万円
	No.9	358.44 m <sup>2</sup> (108.42 坪)	980 万円
	No.10	300.72 m <sup>2</sup> (90.96 坪)	980 万円
	No.11	361.36 m <sup>2</sup> (109.31 坪)	980 万円
	No.12	300.67 m <sup>2</sup> (90.95 坪)	980 万円
	No.13	360.15 m <sup>2</sup> (108.94 坪)	980 万円

都市計画 第一種住居地域 (地区計画あり:下菅谷 C 地区該当)

建ぺい率/容積率 60%/200%

設備 公営水道・公共下水・LPG

道路 北側県道 6m 開発道路 6m

学区 菅谷東小学校 ・ 那珂第四中学校

取引形態 売主

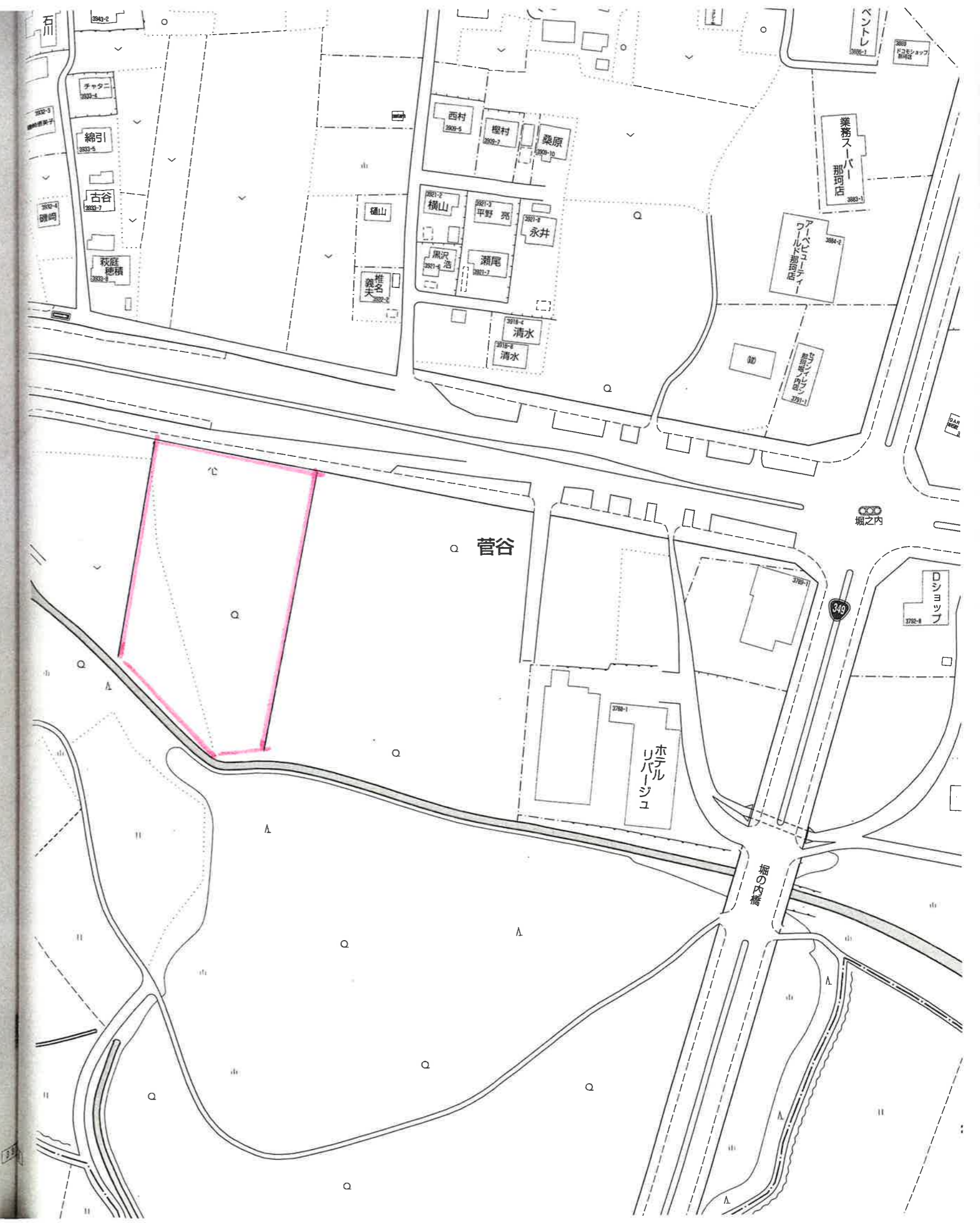
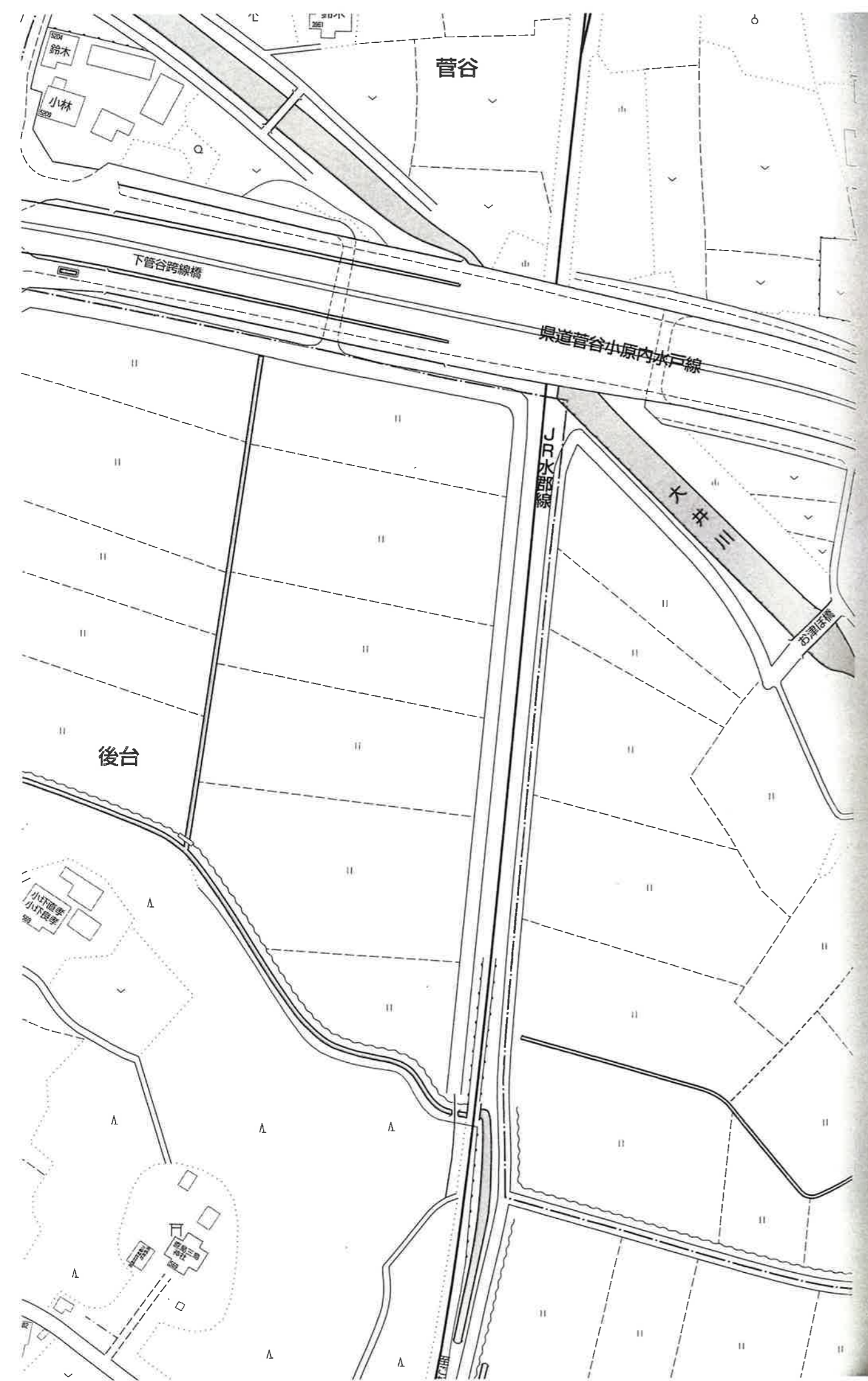
「売買代金以外に授受される金銭」

水道施設負担金 256,000 円

下水道受益者負担金 500 円/m<sup>2</sup>(菅谷第 1 負担区)

固定資産税・都市計画税 日割り清算

2025.01.06



区画割図(案) S=1:500



3927-1

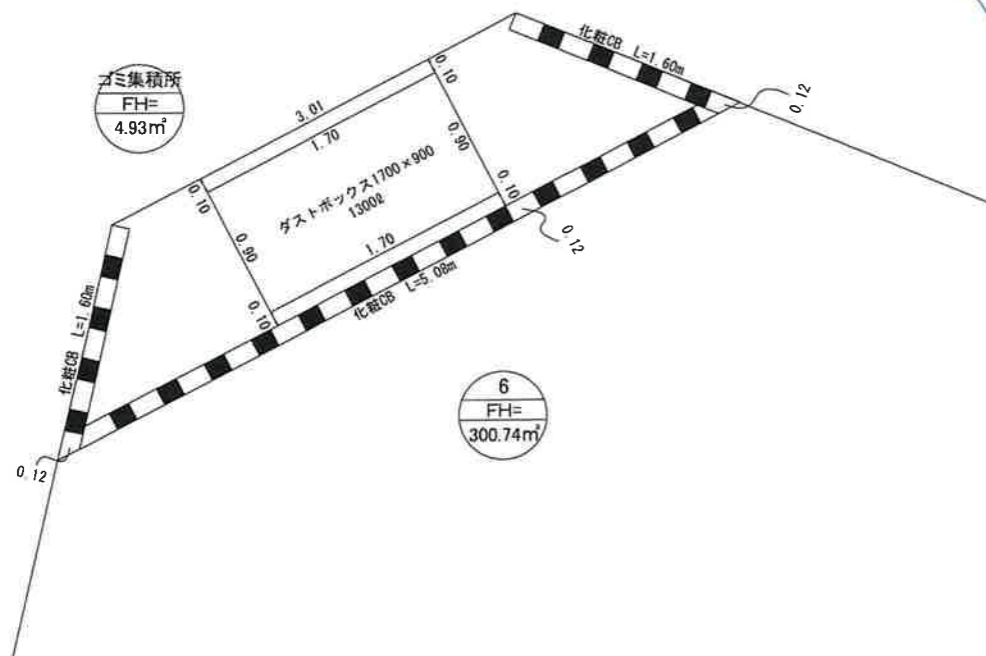
3927-2

1380 5坪

那珂市菅谷字お津ほ

ゴミ集積所 詳細図

S=1:50



NO2 ~ NO13  
980 5坪

3917-1

1工区目 総面積 5234.12㎡ 100%		
宅地	4295.17㎡	82.06%
公園	281.92㎡	5.39%
ゴミ集積所	4.93㎡	0.09%
水路	72.53㎡	1.39%
開発道路	579.57㎡	11.07%

※ 行政と協議前の為、変更が生じる場合があります。



株式会社エムテック  
水戸市元吉田町1194-23Y・Kビル3F

TEL 029(297)1115  
FAX 029(297)1124

設計者  
株式会社エムテック  
猿田 英雄

承認

設計

担当

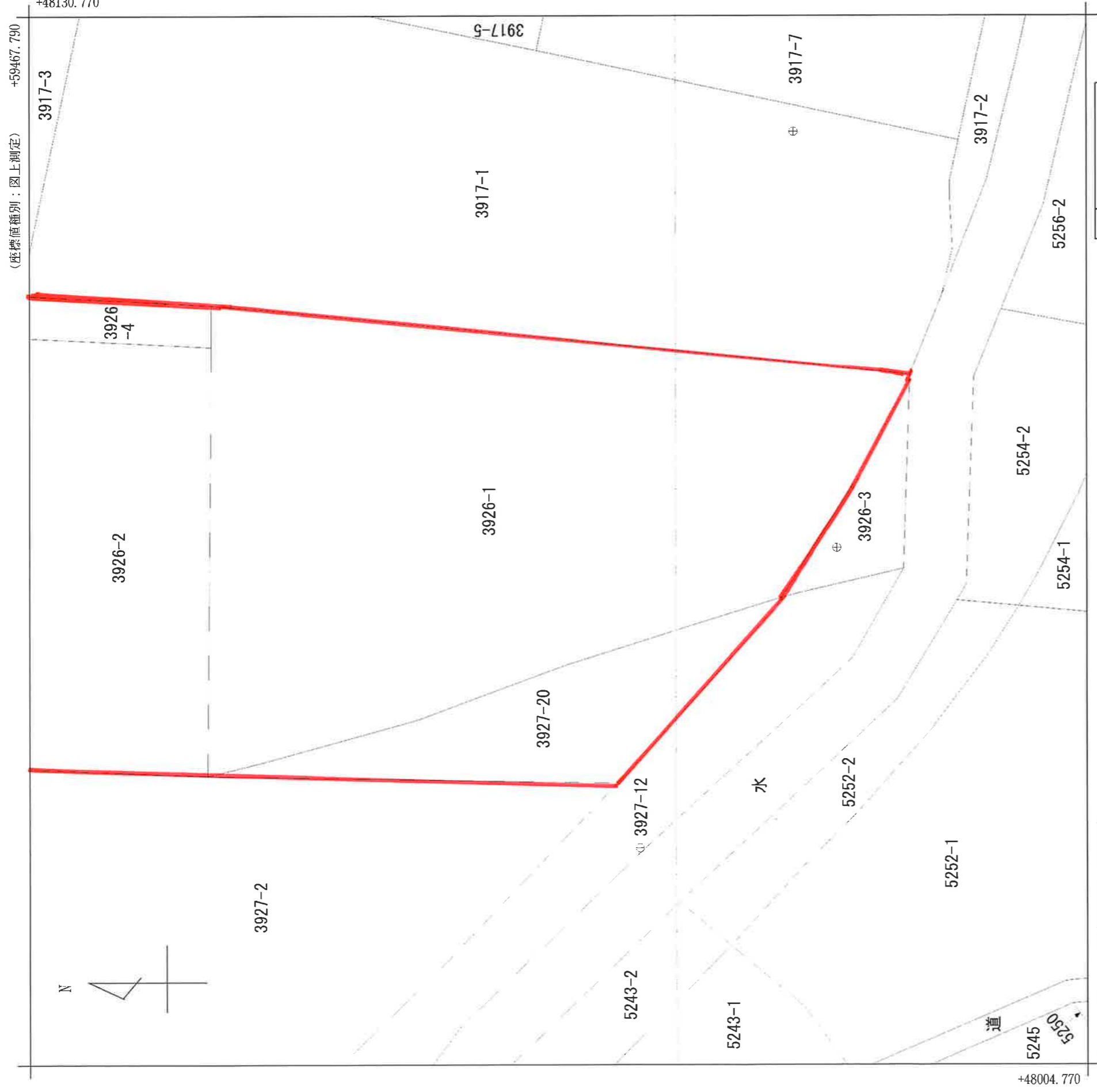
設計年月日  
令和6年5月31日

縮尺  
1/500

工事名  
図面名

那珂市菅谷お津ほ  
区画割図(案)





(座標値種別：図上測定)

(注) 国土交通省国土地理院が公表した座標補正パラメータ (toughokutaiheiyouki2011.par) による修正がされています。

菅谷  
地番区域見出

請求部分	所在	那珂市菅谷字お津ほ	地番	3926番1
出力縮尺	1/500	精度区分	IX	座標系番号又は記号は記号
作成年月日		付年月日(原図)	分類	地図(法第14条第1項)
		備年(原図)	種類	地籍図
				記補事項