

<b>水戸市赤塚一丁目 (土地番号No2416)</b>		<b>価格</b> 750万円 水道施設負担金114,400円 下水道受益者負担金320/m <sup>2</sup> 固定資産税・都市計画税/日割計算	<b>地目</b>	山林	<b>その他</b> 公営水道 公共下水 LPG 建ぺい率60% 容積率200%
			<b>用途地域</b>	第二種中高層住居専用地域 (第二種高度地区)	
<b>所在</b>	水戸市赤塚一丁目404-29他	<b>交通</b>	常磐線赤塚駅車で8分	<b>道路</b>	

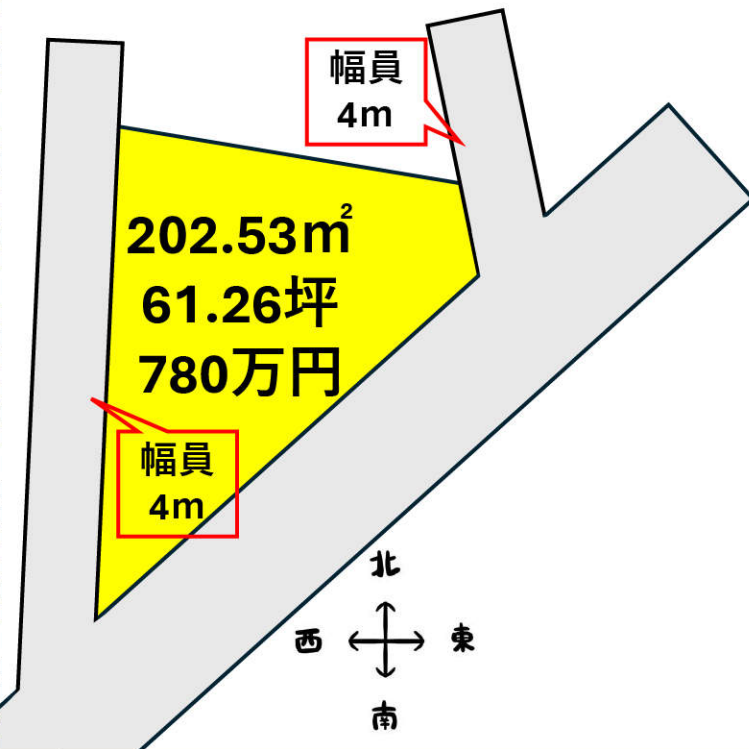
## 建築条件なし!

好きなハウスメーカーで建築が可能

石川小学校	0.8km	徒歩11
石川中学校	1.8km	徒歩25分
ヨークベニマル	0.5km	徒歩6分



位置情報



建築条件なし宅地分譲地



オフィスエイト株式会社

■宅地建物取引業免許 茨城県知事(4)第6471号

茨城県水戸市千波町2067-8  
TEL : 029-244-0084  
FAX : 029-244-0410

- ◇担当/和家
- ◇指定業者/なし
- ◇取引態様/売主

## 2416 水戸市赤塚一丁目

場所 水戸市赤塚一丁目 404-29 他

交通 常磐線赤塚駅より約 600m (徒歩で約 8 分)

地目 山林

価格 202.53 m<sup>2</sup> (61.26 坪) 750 万円

用途地域 第二種中高層住居専用地域

(第二種高度地区)

建ぺい率 60%

容積率 200%

設備など 公営水道・公共下水・LPG

学区 石川小学校・石川中学校

道路 南側：市道 9.3 m 東側：私道 4 m

取引形態 売主

### 【売買代金以外に授受される金銭】

水道施設負担金 114,400 円

下水道受益者負担費 320/m<sup>2</sup>

固定資産税・都市計画税 日割り計算

2024.12.7

【販売】一般整備、現金買取  
**自動車整備工場**  
 水戸市東区 24  
 TEL 2224-9813

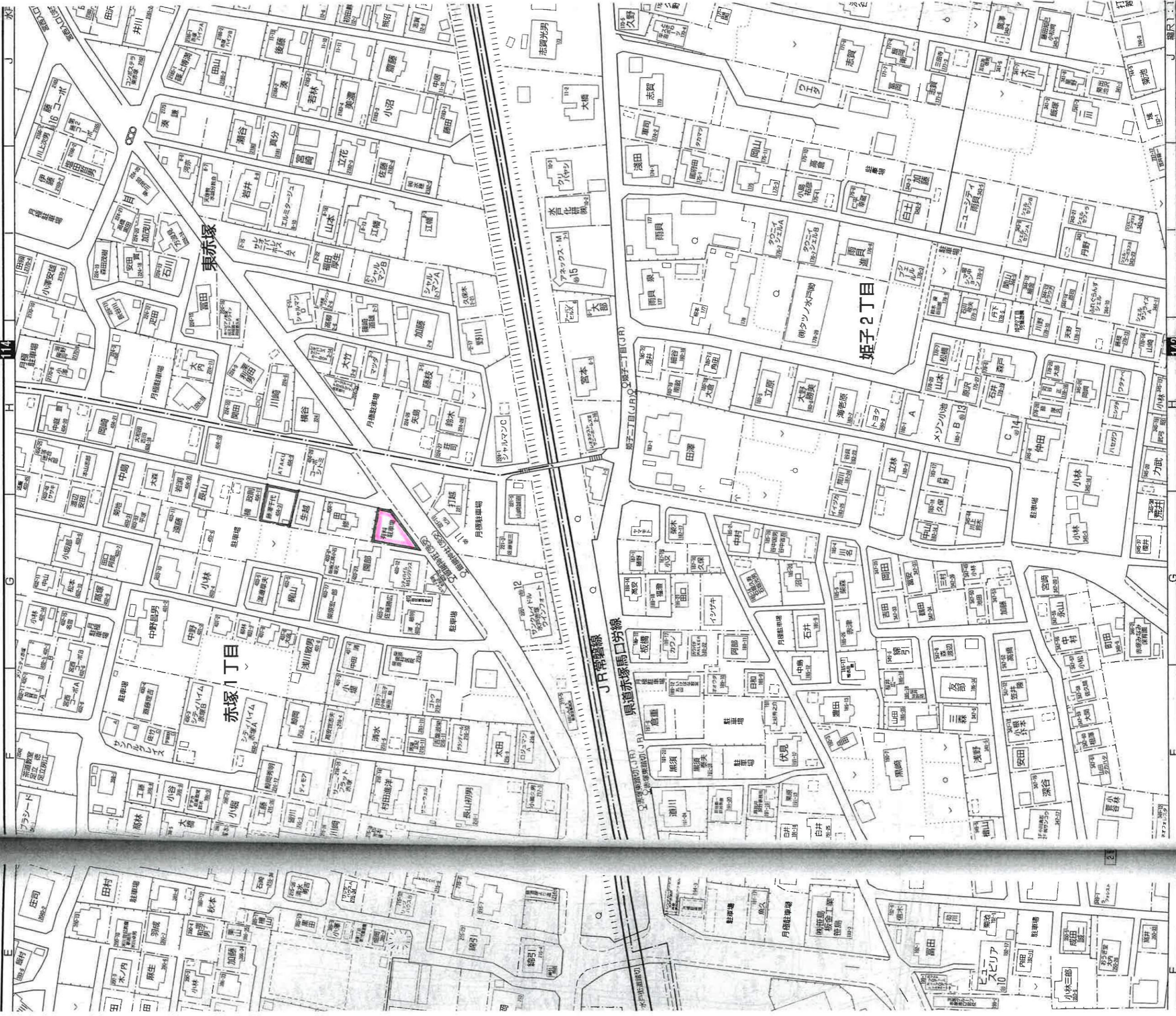
REAL ESTATE AGENT  
**ASSO** TeL 029/240/3399  
 水戸の不動産・水戸並木50号ハイパス社

029 (243) 4411  
**アットワン**  
 茨城県水戸市平塚町1-8

土地・建物・アパート・ORGANIC HOUSE  
**(株)住研企画**  
 茨城県水戸市東区3101-60  
 TEL 02951-53-2255 FAX 02951-53-6600

不動産のご相談なら**イトワーク**  
**イトワーク**  
 TEL 029-246-0366  
 http://www.landworks.co.jp

118 114  
 127 12  
 141 14



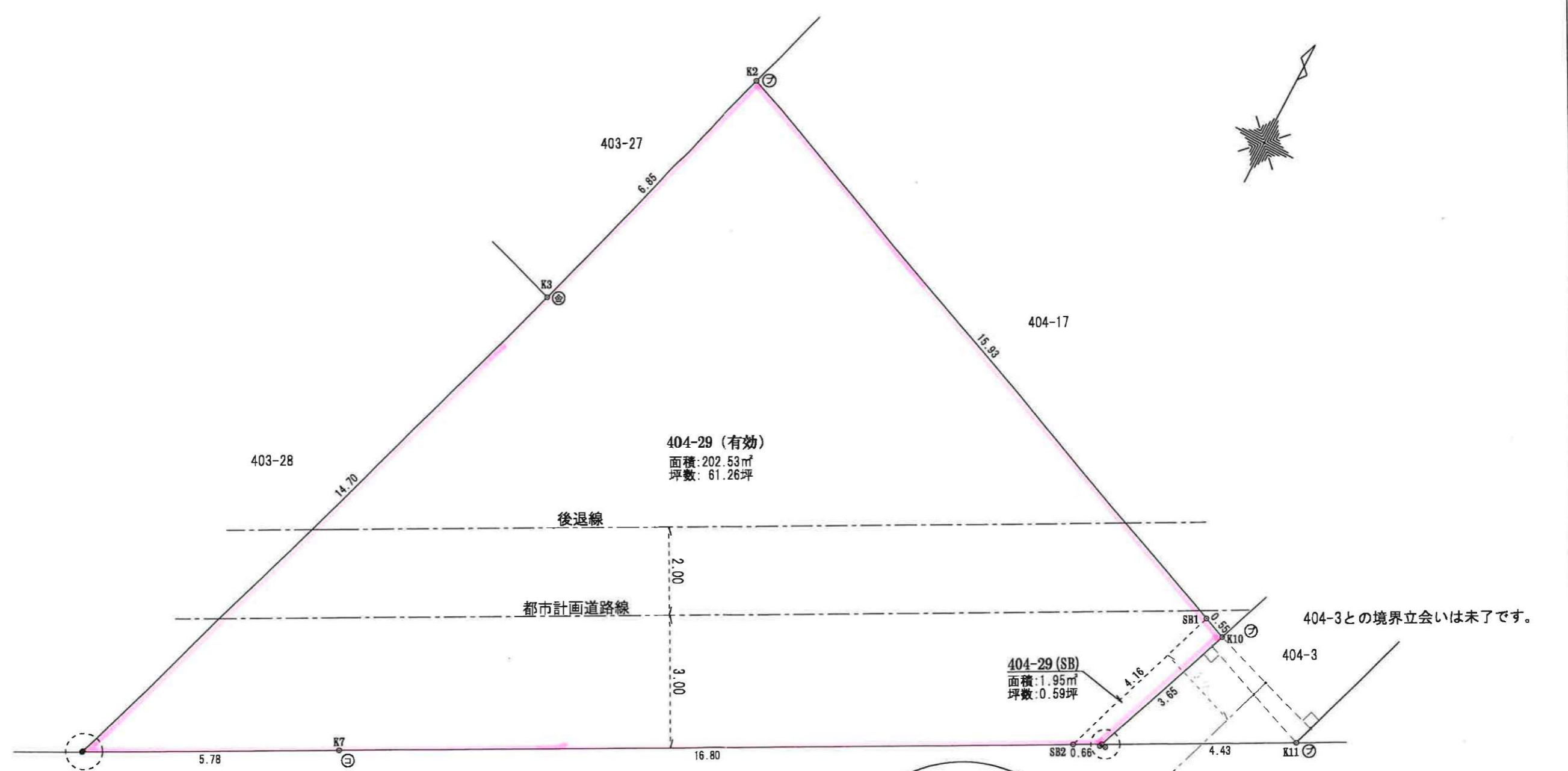
地建  
 FAX 029-227-3151

土地家屋調査・測量・登記  
**松井 伸幸 (事)**  
 土地家屋調査士  
 水戸市姫子1丁目51番地の1  
 TEL029-257-7125 FAX029-257-7126

土地・建物の仲介・買取・査定  
**リビング不動産販売(株)**  
 TEL 029-306-8833  
 水戸市並木2丁目7番5号

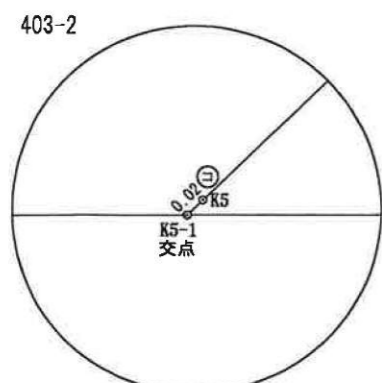
土地・建物の仲介・買取・査定  
**茨城青写真製本株式会社**  
 水戸市北見町6-31  
 TEL 029-225-3951  
 http://www.aoshasin.co.jp

清掃用産業器具・用品・業務用品  
**クレソリーアート株式会社**  
 〒310-0838 茨城県水戸市東区吉田町1818-36  
 TEL(029)248-5371 FAX(029)248-5372

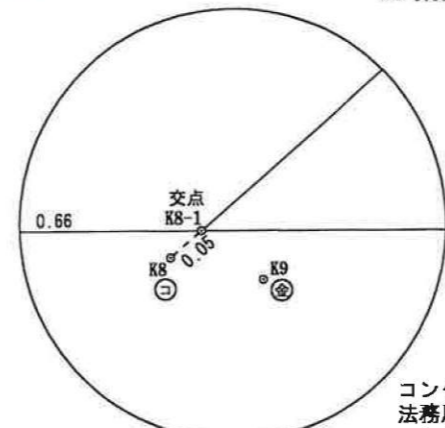


404-3との境界立会いは未了です。

水戸市建築指導課に備え付けのみなし道路の図面とは相違があります。



拡大図 1/10



拡大図 1/10

コンクリート杭と金属プレートが設置されておりますが、法務局備え付けの404-29の地積測量図と符合しているコンクリート杭で計算しております。

所在 水戸市赤塚一丁目404番29	作成者 水戸市金町二丁目1番53号 土地家屋調査士法人 HASEO 土地家屋調査士 関口 巧 TEL029(227)1936 FAX029(221)8400	縮尺 S=1:100	図面名称 土地現況図	NO.
		作成年月日 令和3年11月5日	工事名称	



(座標値種別：測量成果)

+52654.290

219-4

赤塚1丁目  
地番区域見出

請求部分	所在	水戸市赤塚一丁目			地番	404番29	
出力縮	1/500	精度分	甲二	座標系又は番号は記号	IX	分類	地図(法第14条第1項)
作成年月日	令和5年12月		備付年月日(原図)	令和6年2月		種類	法務局作成地図
						記事項	