

ダイヤガーデン内原町 25区画

建築条件なし売り土地！ 土地番号2509

お好きなハウスメーカーにて建築して頂きます。

- No1 <234.73㎡(71.00坪)SB26.86㎡/350万円>
- No2 <ご成約>
- No3 <240.68㎡(72.80坪)SB7.01㎡/730万円>
- No4 <第二期分譲>
- No5 <第二期分譲>
- No6 <第二期分譲>
- No7 <買付入>
- No8 <第二期分譲>
- No9 <289.27㎡(87.50坪)SB57.86㎡/930万円>
- No10 <第二期分譲>
- No11 <ご成約>
- No12 <第二期分譲>
- No13 <ご成約>

- No14 <第二期分譲>
- No15 <第二期分譲>
- No16 <第二期分譲>
- No17 <268.55㎡(81.23坪)SB60.37㎡/890万円>
- No18 <357.27㎡(108.07坪)SB3.47㎡/640万円>
- No19 <252.27㎡(76.31坪)SB45.03㎡/750万円>
- No20 <第二期分譲>
- No21 <219.59㎡(66.42坪)SB2.17㎡/路地状38.79㎡/680万円>
- No22 <259.14㎡(78.39坪)SB32.27㎡/680万円>
- No23 <252.91㎡(76.50坪)SB3.54㎡/路地状95.36㎡/730万円>
- No24 <254.31㎡(76.92坪)SB13.22㎡/700万円>
- No25 <270.74㎡(81.90坪)SB8.21㎡/路地状97.36㎡/730万円>

内原小学校 徒歩約13分(950m)
 内原中学校 徒歩約10分(650m)
 イオン水戸内原店 車で0分(110m)
 ローソン 徒歩約7分(500m)

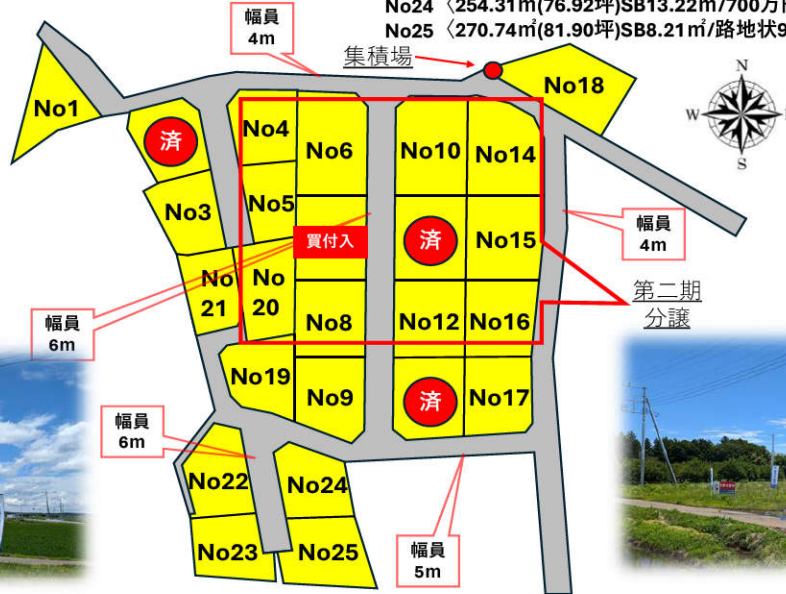


所在地QRコード

建築条件なし宅地分譲地



地区	水戸市		
価格	350万円～980万円		
所在	水戸市内原町552-1他		
交通	常磐線(内原駅)徒歩で約12分 イオン水戸内原店まで車で0分		
土地	地目	雑種地 畑	
	都市計画	市街化調整区域 エリア指定	
	道路	北側道路/幅員1.8m(SBあり) 東側道路/幅員2.7m(4mに拡幅済み)	
建ぺい率	60%	容積率	200%
設備	水道	公営水道	
	ガス	LPG	
	下水	公共下水	
備考	※上下水道は敷地内まで引込み工事費含む 水道施設負担金(加入金含む) 114,000円 下水道受益者負担金 320/㎡ 固定資産税・都市計画税 日割り清算		



オフィスイト株式会社



茨城県水戸市千波町2067-8
 TEL : 029-244-0084
 FAX : 029-244-0410

■宅地建物取引業免許 茨城県知事(4)第6471号

- ◇担当/和家
- ◇指定業者/なし
- ◇取引態様/売主

※形状等が現況と異なる場合は現地
優先となることをご了承願います
※現状でのお引渡し

2509

ダイヤガーデン内原町 25 区画

場所 水戸市内原町 552-1 他

交通 常磐線内原駅から 1,000m (徒歩で約 12 分)

地目 畑、雑種地

No. 1	234.73 m ² (71.00 坪)	+SB (26.86 m ²)	350 万円
No. 3	240.68 m ² (72.80 坪)	+SB (7.01 m ²) +路地状(112.43 m ²)	730 万円
No. 4	243.73 m ² (73.72 坪)	+SB (16.64 m ²) 売止	730 万円
No. 5	207.50 m ² (62.76 坪)	+SB (7.41 m ²) +路地状(112.75 m ²) 売止	690 万円
No. 6	365.51 m ² (110.56 坪)	+SB (15.34 m ²) 売止	990 万円
No. 7	304.19 m ² (92.02 坪)	+SB (6.92 m ²) +路地状(131.79 m ²)	820 万円
No. 8	304.19 m ² (92.02 坪)	+SB (9.73 m ²) +路地状(119.68 m ²) 売止	820 万円
No. 9	289.27 m ² (87.50 坪)	+SB (57.86 m ²)	930 万円
No. 1 0	348.34 m ² (105.37 坪)	+SB (14.20 m ²) 売止	940 万円
No. 1 2	304.17 m ² (92.01 坪)	+SB (20.14 m ²) +路地状(123.45 m ²) 売止	820 万円
No. 1 4	344.28 m ² (104.14 坪)	+SB (17.61 m ²) 売止	930 万円
No. 1 5	325.04 m ² (98.32 坪)	+SB (13.15 m ²) 売止	980 万円
No. 1 6	300.21 m ² (90.81 坪)	+SB (13.70 m ²) 売止	900 万円
No. 1 7	268.55 m ² (81.23 坪)	+SB (60.37 m ²)	890 万円
No. 1 8	357.27 m ² (108.07 坪)	+SB (3.47 m ²)	640 万円
No. 1 9	252.27 m ² (76.31 坪)	+SB (45.03 m ²)	750 万円
No. 2 0	282.54 m ² (85.46 坪)	+SB (2.46 m ²) +路地状(71.15 m ²) 売止	780 万円
No. 2 1	219.59 m ² (66.42 坪)	+SB (2.17 m ²) +路地状(38.79 m ²)	680 万円
No. 2 2	259.14 m ² (78.39 坪)	+SB (32.27 m ²)	680 万円
No. 2 3	252.91 m ² (76.50 坪)	+SB (3.54 m ²) +路地状 (95.36 m ²)	730 万円
No. 2 4	254.31 m ² (76.92 坪)	+SB (13.22 m ²)	700 万円
No. 2 5	270.74 m ² (81.90 坪)	+SB (8.21 m ²) +路地状 (97.36 m ²)	730 万円

都市計画 市街化調整区域（エリア地区）、※NO18のみ既存集落

建ぺい率/容積率 60%/200%

設備など 公営水道・公共下水・LPG（上下水道は敷地内まで引込み工事費含む）

道路 北側道路 幅員 1.8m・東側道路 幅員 2.7m（4mに拡幅済み）

学区 内原小学校・内原中学校

取引形態 売主

備考 埋蔵文化財範囲内（届け出必要）

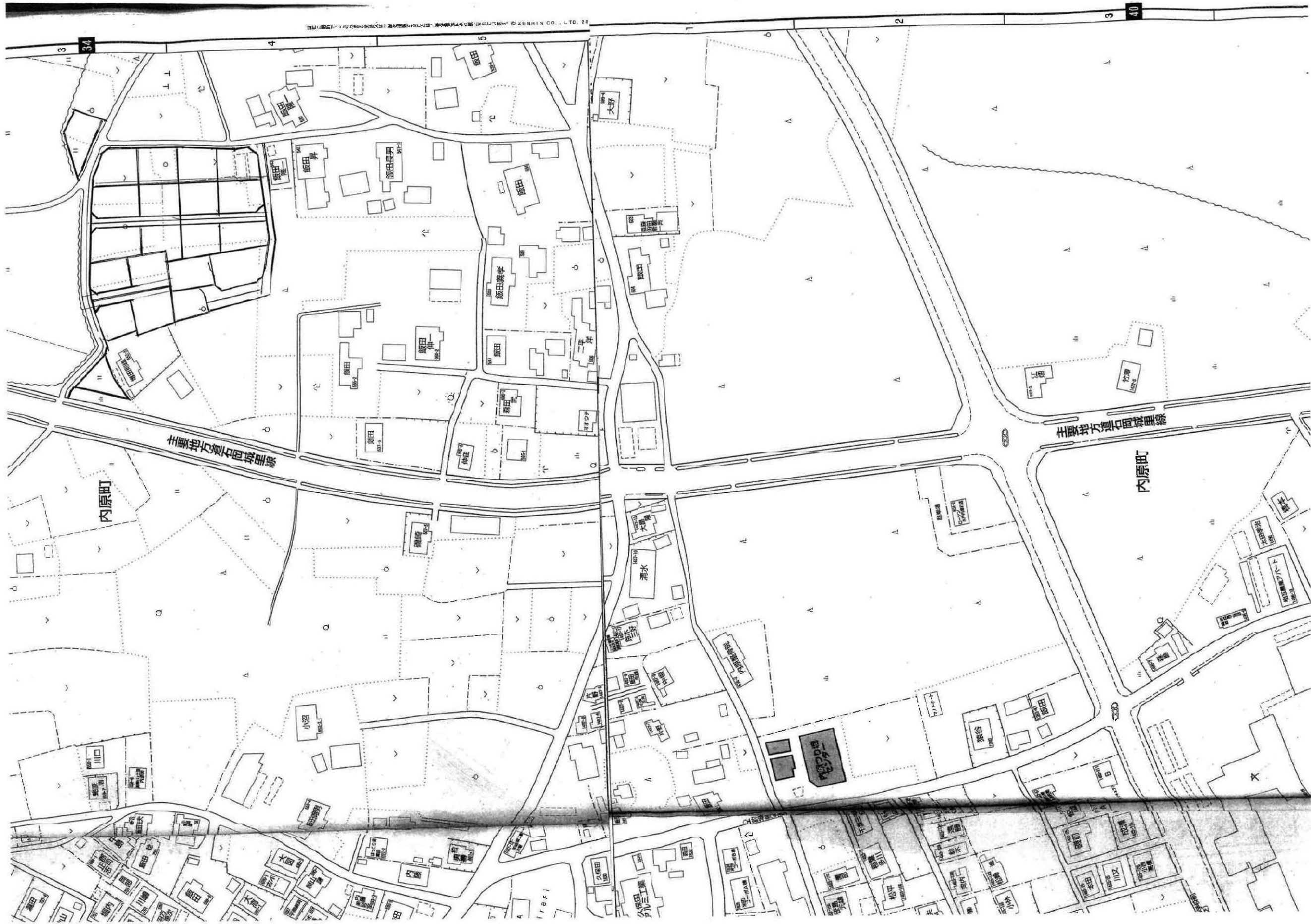
売買代金以外に授受される金銭

水道施設負担金(加入金含む) 114,400 円

下水道受益者負担金 320 円/m²

固定資産税・都市計画税 日割計算

2024.12.13



34

40

内原町

内原町

主要地方道石岡城島線

主要地方道石岡城島線

清水

兼合

修田

川口

小沼

小原田

三工業

三工業

三工業

三工業

三工業

三工業

三工業

三工業

三工業

三工業

三工業

三工業

三工業

三工業

三工業

三工業

三工業

三工業

三工業

三工業

三工業

三工業

三工業

三工業

三工業

三工業

三工業

三工業

三工業

三工業

三工業

三工業

三工業

三工業

三工業

三工業

三工業

三工業

三工業

三工業

三工業

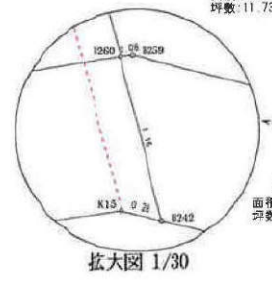
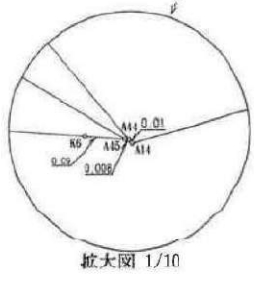
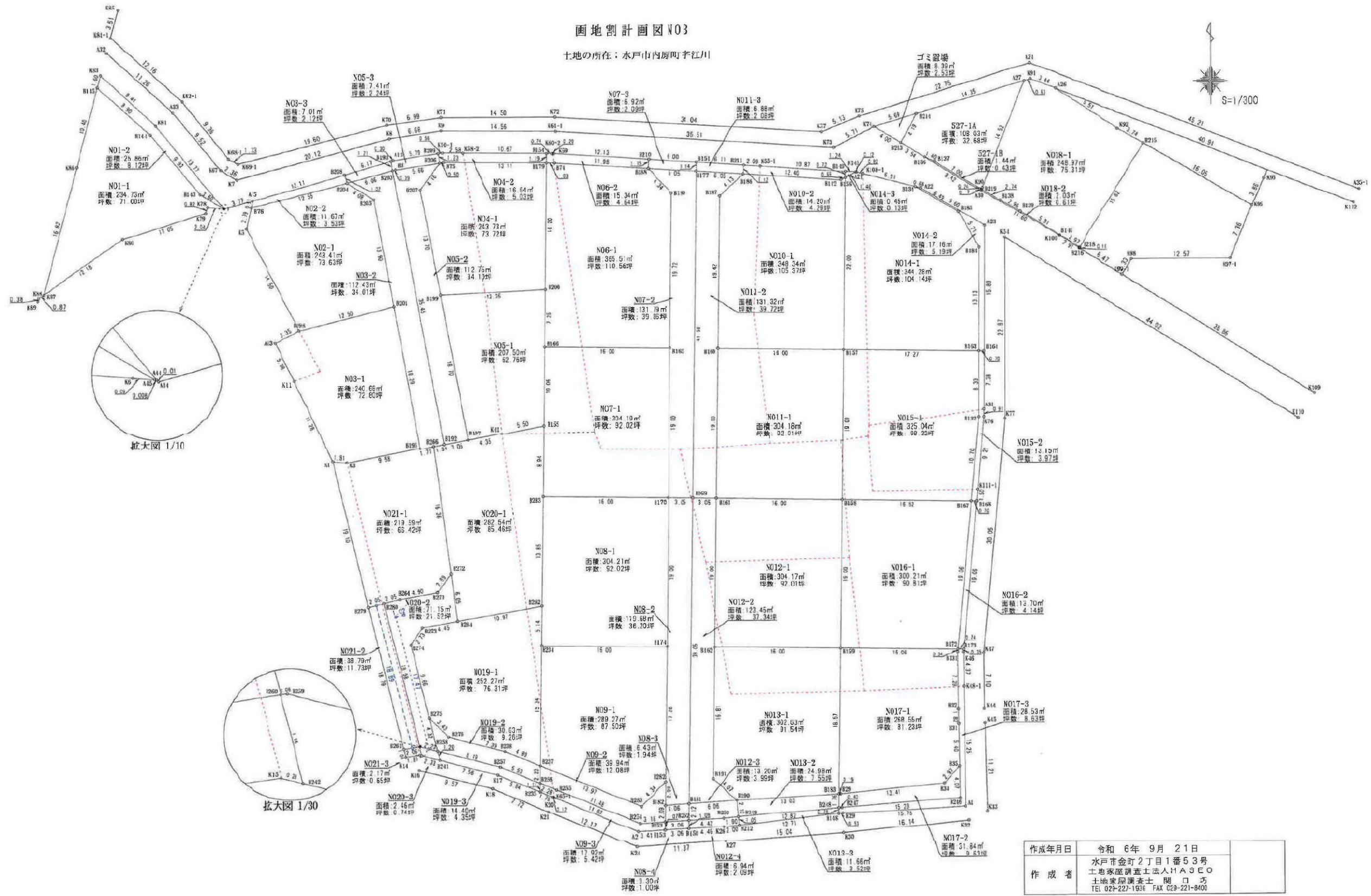
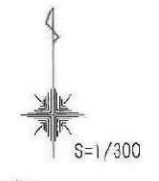
三工業

三工業

三工業

画地割計画図 N03

土地の所在：水戸市内原町字江川



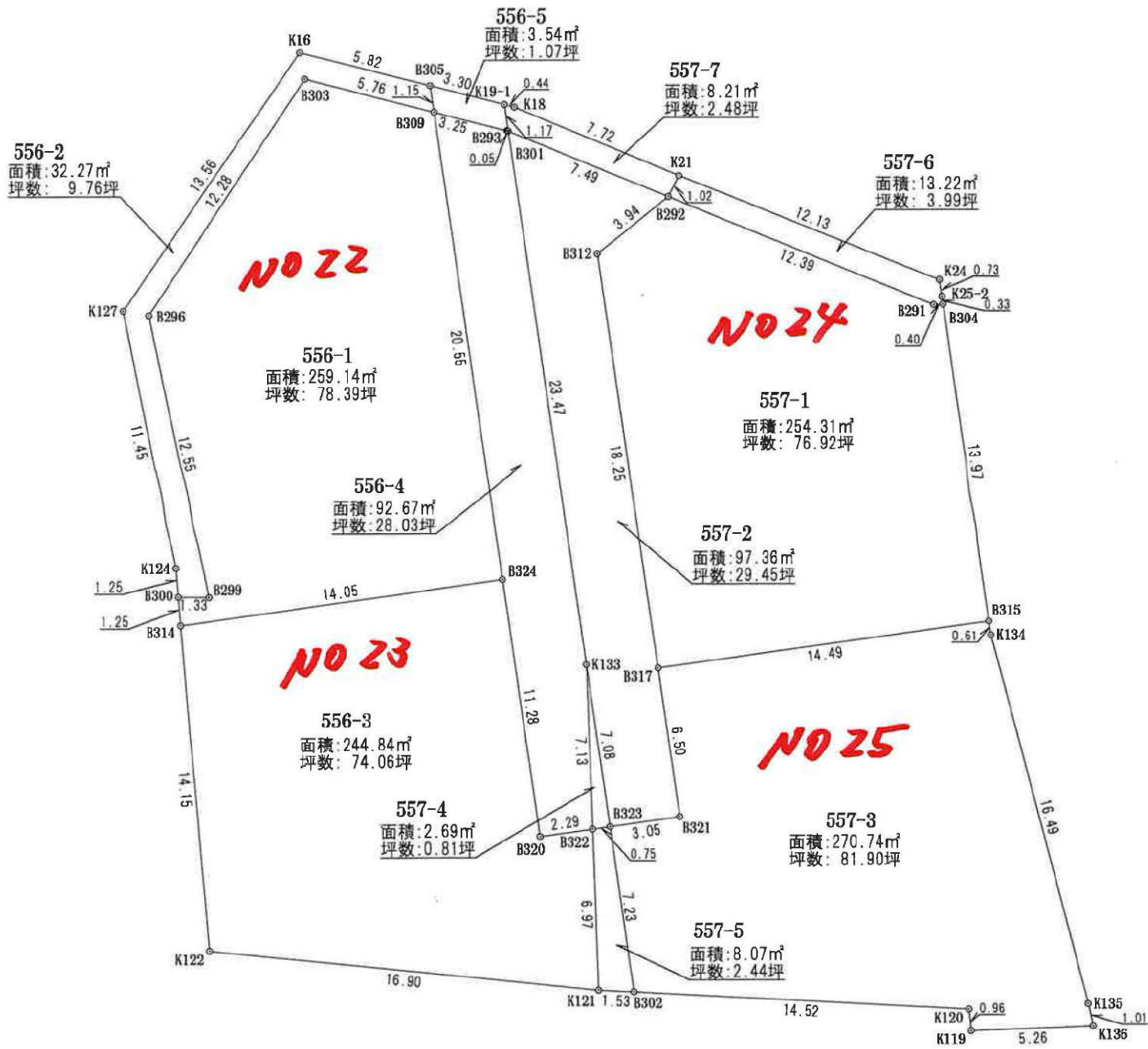
作成年月日	令和 6年 9月 21日
作成者	水戸市金町2丁目1番53号 土地家屋調査士法人 H A S E O 土地家屋調査士 関口 巧 TEL 029-227-1936 FAX 029-221-8406

分割計画図 No3

所在：水戸市内原町字タテ556, 557

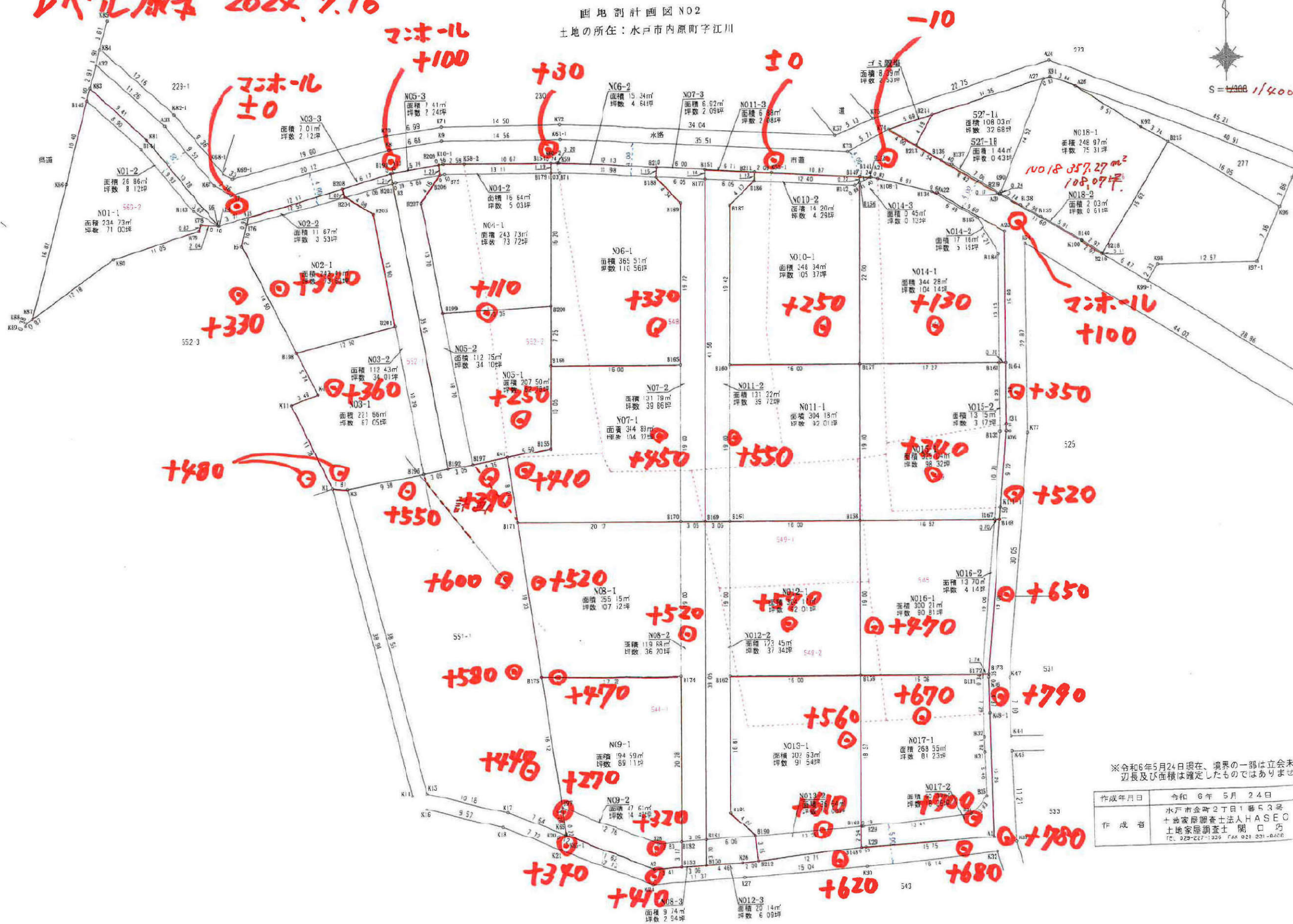


1/250



レベル原本 2024.7.16

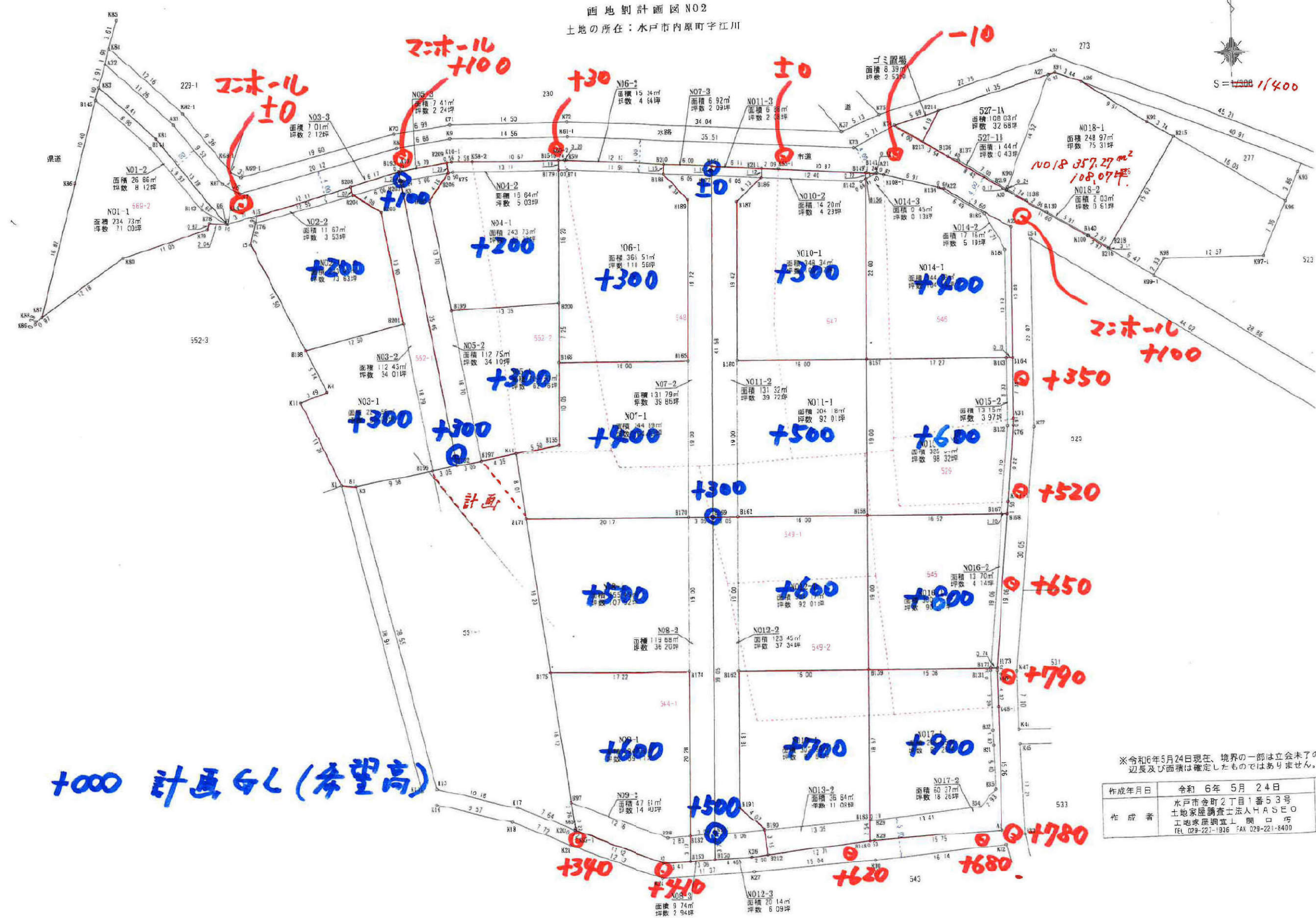
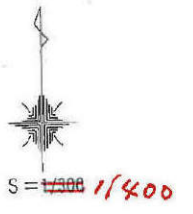
画地割計画図 NO2
土地の所在：水戸市内原町字江川



※令和6年5月24日現在、境界の一部は立会未了
辺長及び面積は確定したものではありません

作成年月日	令和6年5月24日
作成者	水戸市金町2丁目1番53号 土地家屋調査士法人HASEO 土地家屋調査士 関口 巧 TEL. 029-227-3330 FAX 029-231-8400

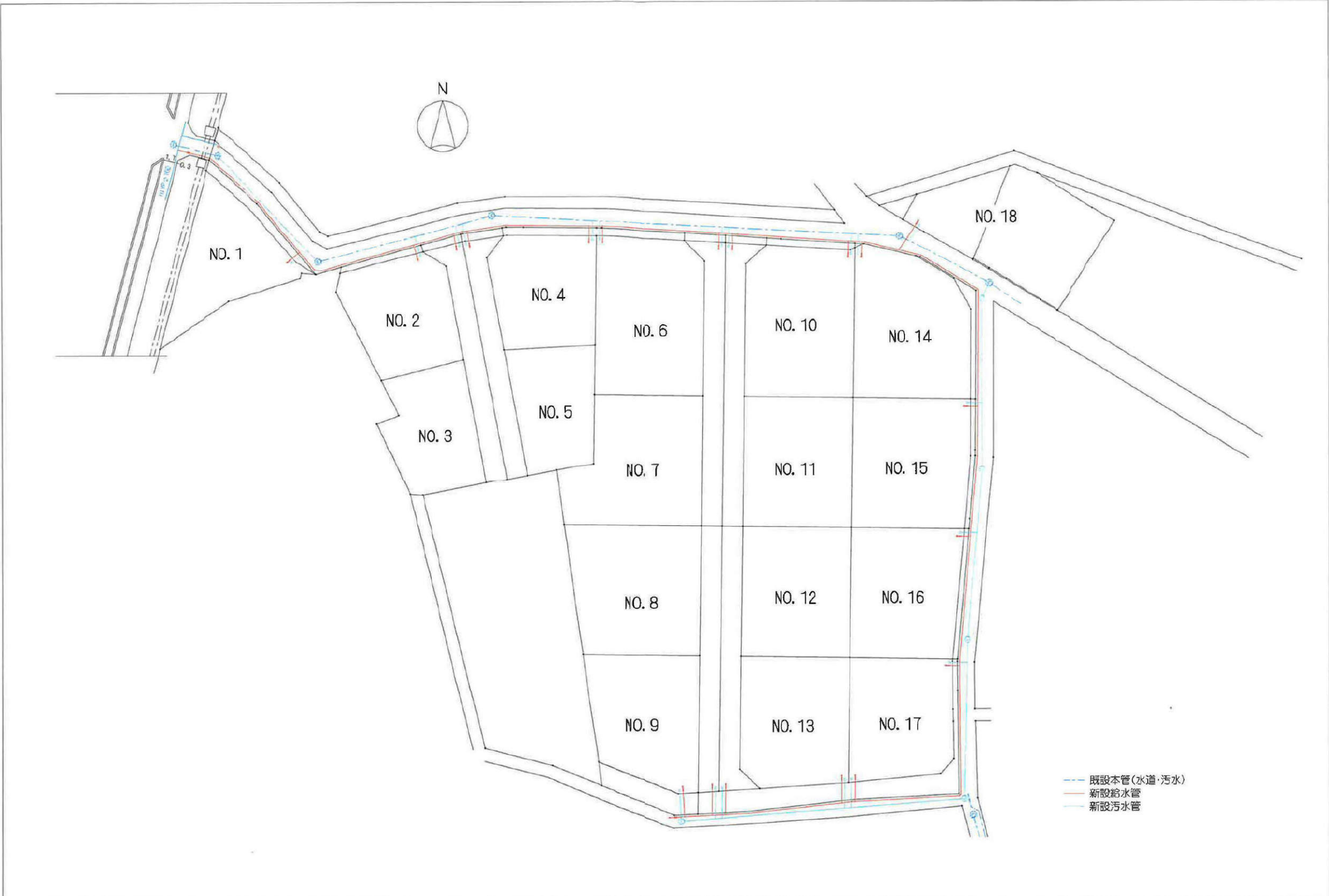
画地割計画画N02
土地の所在：水戸市内原町字江川



+1000 計画G/L (希望高)

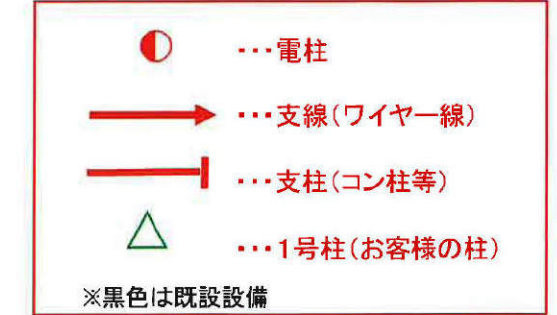
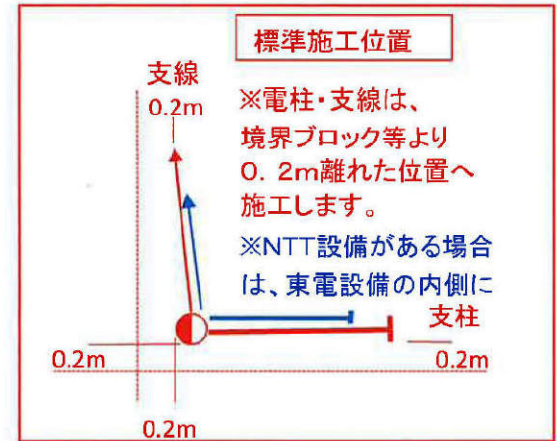
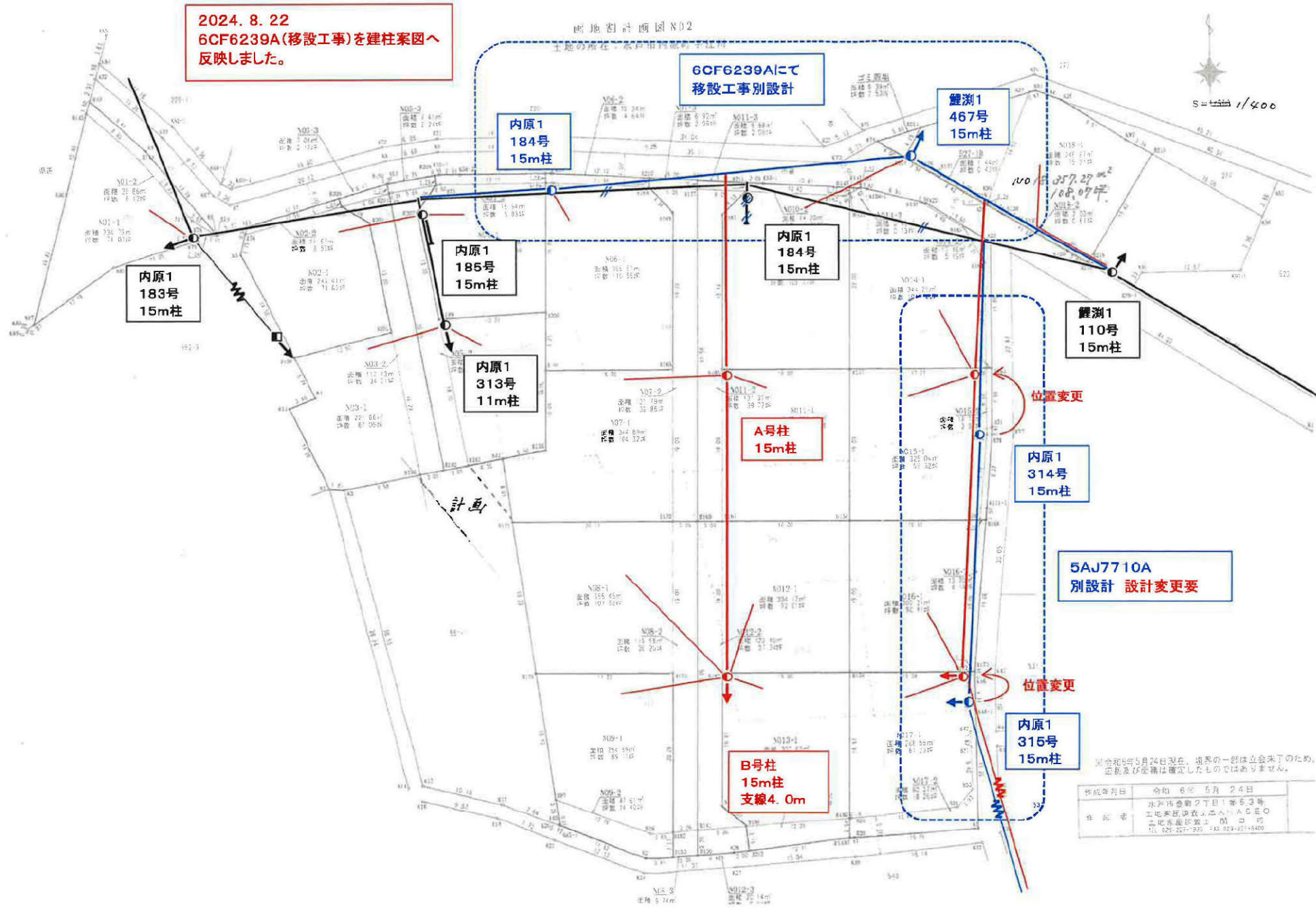
※令和6年5月24日現在、境界の一部は立会未了の
辺長及び面積は確定したものではありません。

作成年月日	令和 6年 5月 24日
作成者	水戸市金町2丁目1番53号 土地家屋調査士法人HASEO 工地球屋調査士 関口 巧 TEL 029-221-1316 FAX 029-221-8400



有景設備 代表 森 有司	〒910-0002 茨城県ひたちなか市大塚高野411番地1 TEL・FAX 429(270)3303 mobile 090-2128-1464	承 認	設 計	担 当	SCALE	TITLE	NO.
					1/500	水戸市内原町住宅地造成工事	
					DATE	DRAWING	
					R05.09.05	水道給水管・污水排水管計画図	

協議番号	334598(再)	
建柱案図	1	検討案
方位	北 ↑	



赤...東電新設設備
 黒...東電・NTT既設設備
 緑...お客様設備
 青...別工事予定

※東京電力PGの支線・支柱の内側には、NTT様の支線・支柱が設置される可能性があります。
 NTTさまの支線・支柱設置有無については協議完了後、NTTさまの詳細設計時にNTTさまが判断いたします。