

# ひたちなか市高場3区画

土地番号2603

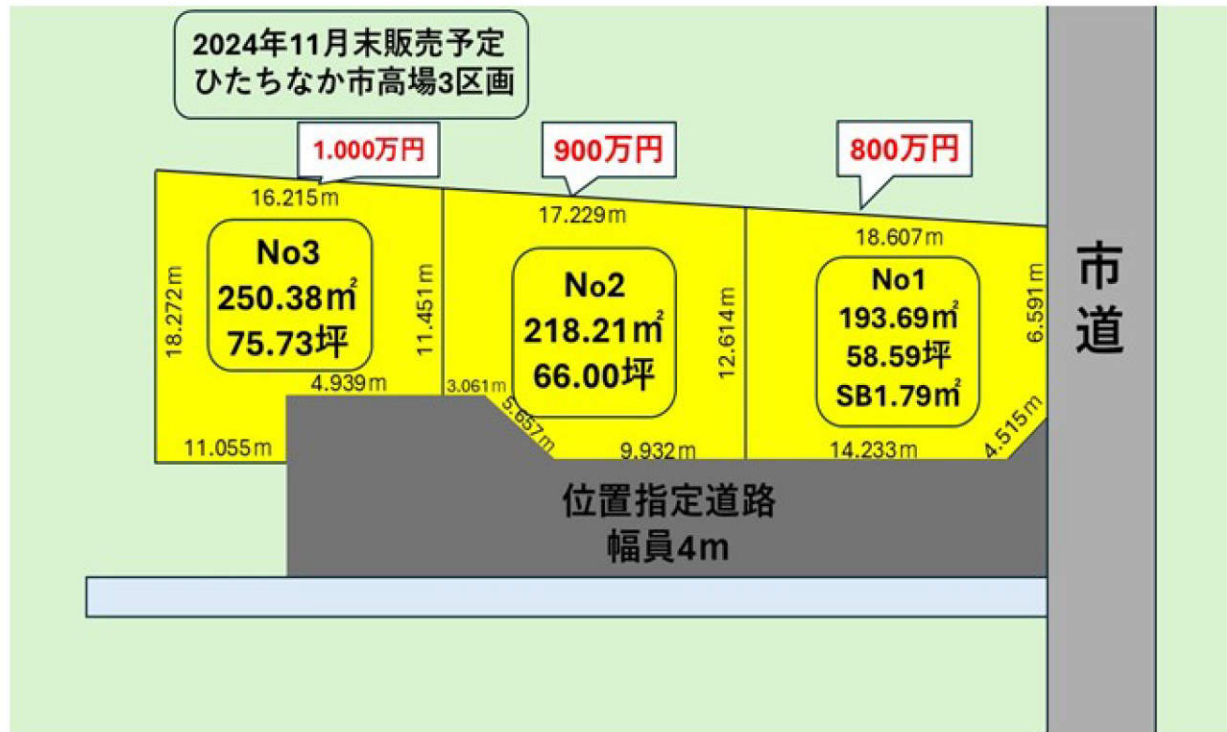
**建築条件なし売り土地!**

外野小学校 徒歩約21分(1.5km)  
 大島中学校 徒歩約26分(1.9km)  
 カスミ馬渡店 車で7分(1.9km)  
 クスリのアオキ 徒歩1分(950m)  
 ファッションクルーズ 車で10分(4.5km)



所在地QRコード

お好きなハウスメーカーにて建築して頂けます。



## 建築条件なし宅地分譲地



地区	ひたちなか市高場		
価格	800万円～1,000万円		
所在	ひたちなか市大字高場字下谷 1862番、1863番		
交通	常磐線(佐和駅) 車10分(3.5km)		
土地	地目	畑	
	都市計画	市街化区域 第一種低層住居専用地域	
	道路	位置指定道路4m	
設備	水道	40%	容積率 80%
	ガス	LPG	
	下水	浄化槽(化槽処理水、 又は側溝放流)	
備考	水道施設負担金 176,000円 固定資産税・都市計画税 日割り清算		

オフィスイト株式会社

■宅地建物取引業免許 茨城県知事(4)第6471号



茨城県水戸市千波町2067-8  
 TEL : 029-244-0084  
 FAX : 029-244-0410

- ◇担当/和家
- ◇指定業者/なし
- ◇取引態様/売主

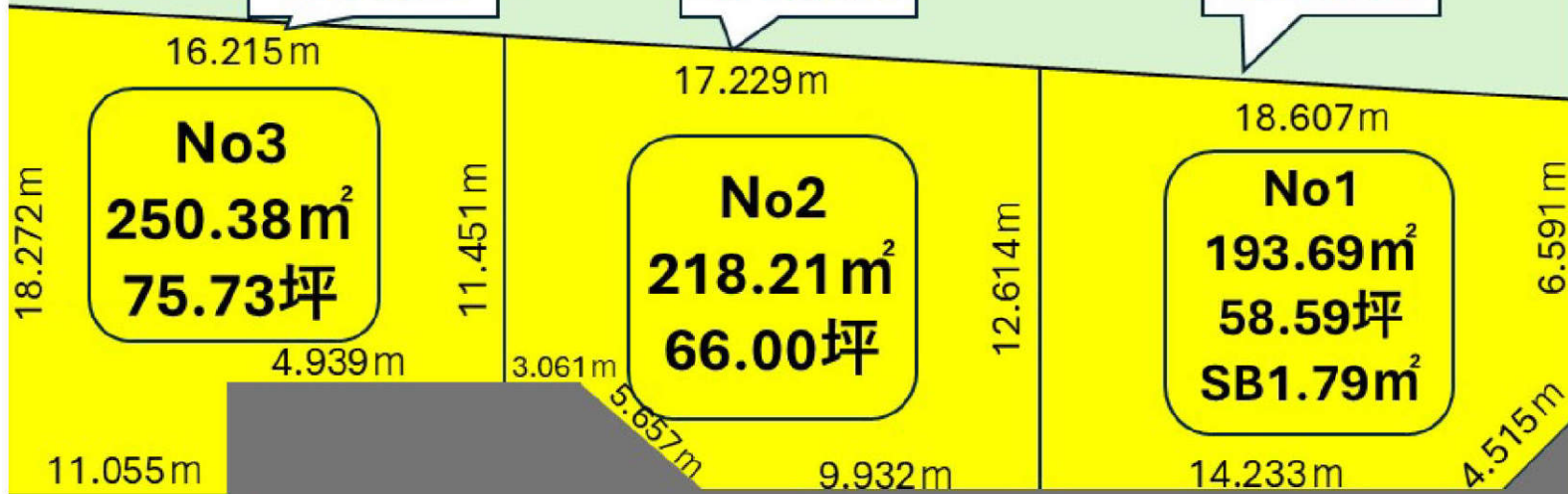
※形状等が現況と異なる場合は現地  
 視察となることをご了承ください  
 ※現況でのお引渡し

2024年11月末販売予定  
ひたちなか市高場3区画

1.000万円

900万円

800万円



位置指定道路  
幅員4m

2603 ひたちなか市 高場3区画

場所 ひたちなか市大字高場字下谷 1862番・1863番

交通 常磐線佐和駅より 3.5 km (車で約 10 分)

地目 畑

価格	NO.1	193.69 m <sup>2</sup> (58.59 坪) + SB (1.79 m <sup>2</sup> )	800 万円
	NO.2	218.21 m <sup>2</sup> (66.00 坪)	900 万円
	NO.3	250.38 m <sup>2</sup> (75.73 坪)	1000 万円

都市計画 市街化区域 第一種低層住居専用地域

建ぺい率/容積率 40%/80%

設備など 公営水道・LPG・浄化槽 (浄化槽処理水は側溝放流)

道路 位置指定道路 4m

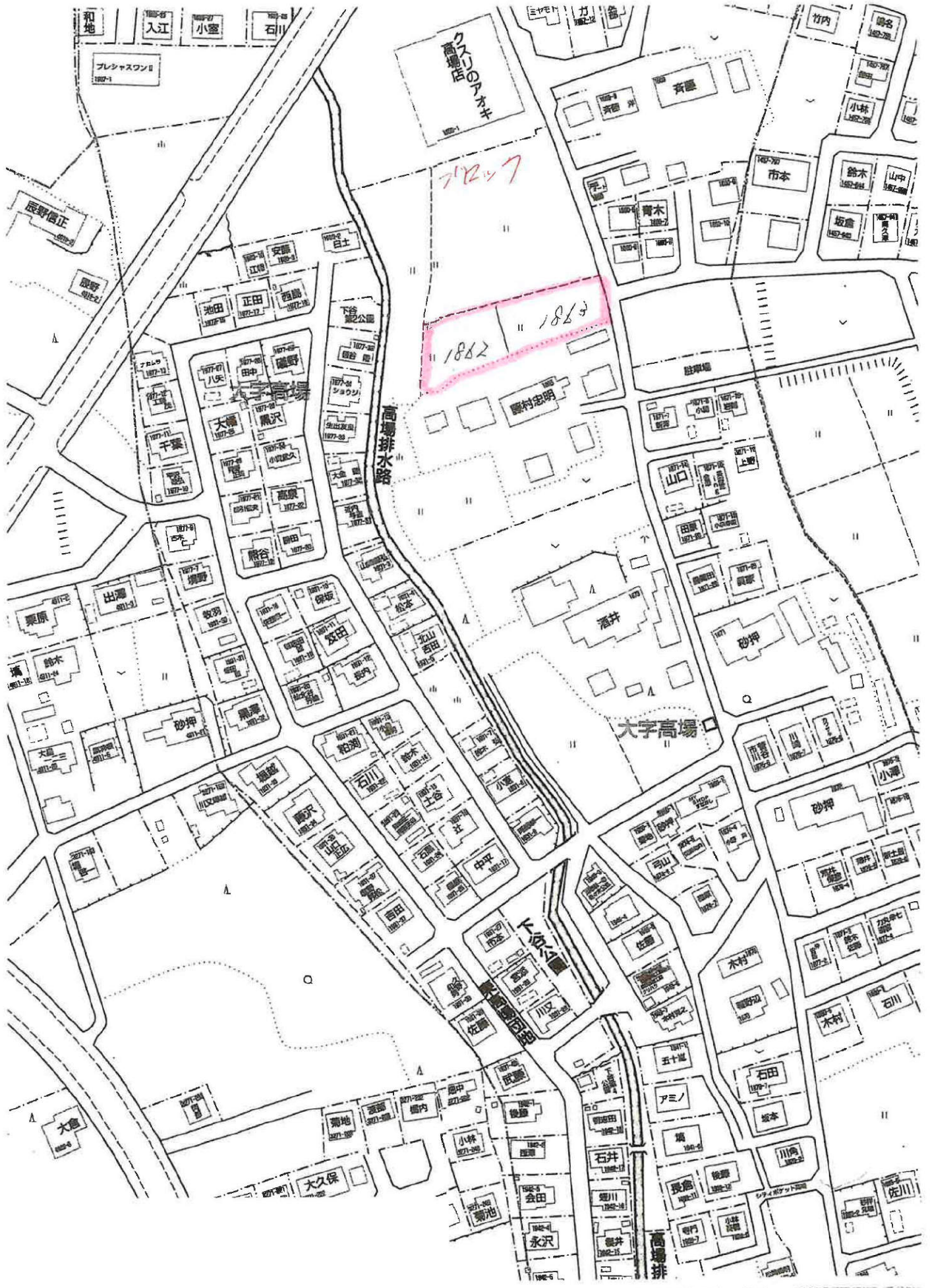
学区など 外野小学校・大島中学校

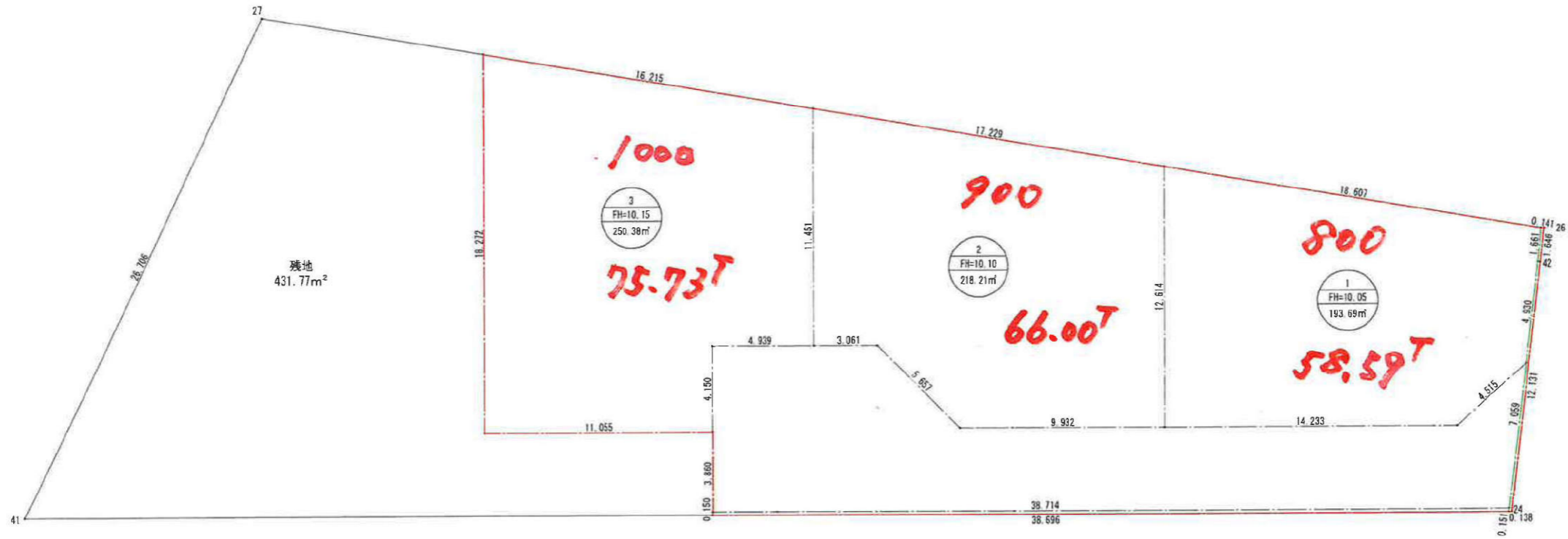
取引形態 売主



売買代金以外に授受される金銭

水道施設負担金 176,000 円

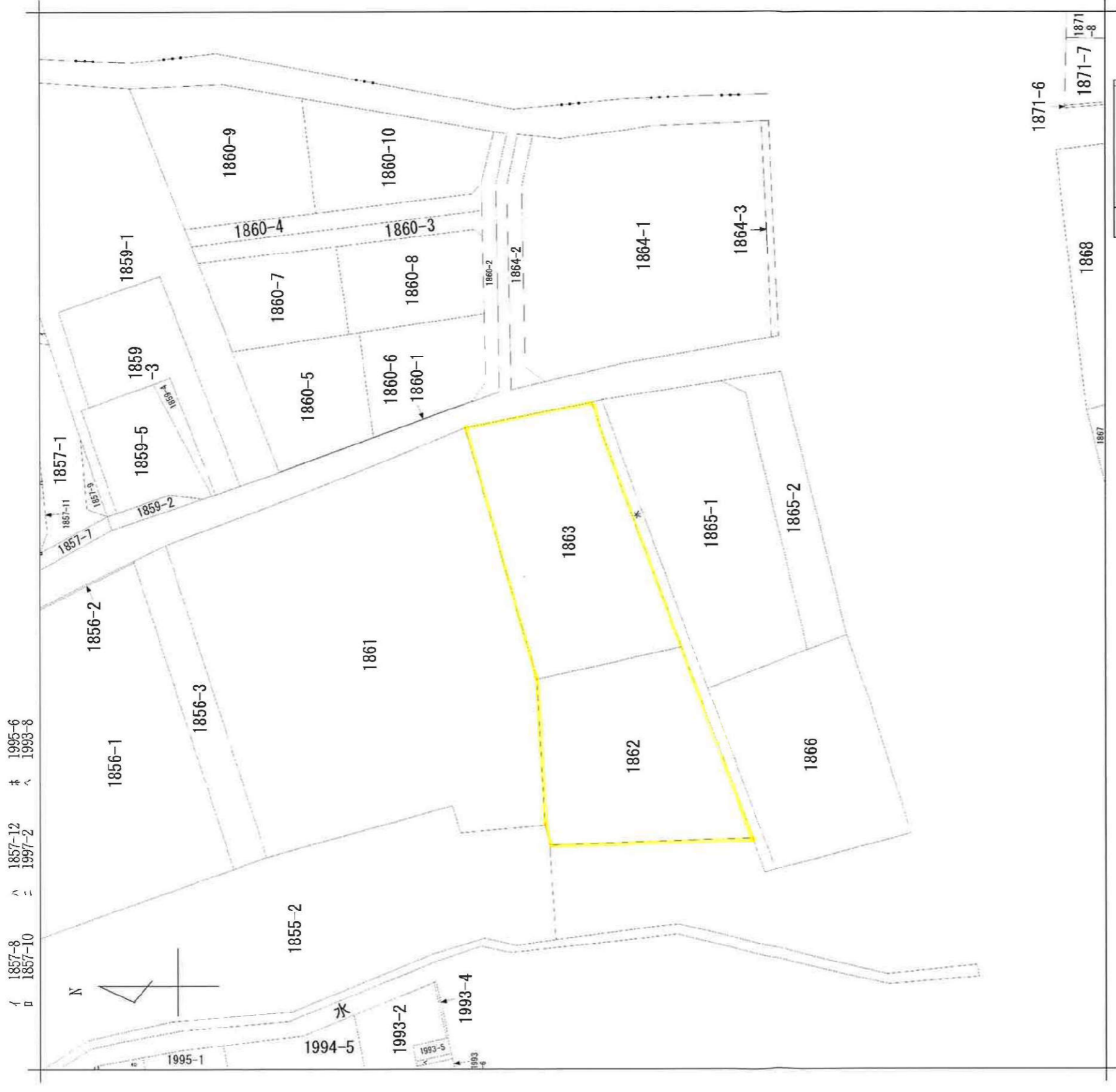
固定資産税・都市計画税 日割計算





 株式会社エムテック 水戸市元吉田町1194-23Y・Kビル3F	TEL 029(297)1115 FAX 029(297)1124	設計者	承認	設計	担当	設計年月日	縮尺	工事名	(仮称) ひたちなか市高場位置指定 土地利用計画平面図	NO.
		株式会社エムテック 久保田 比奈			 久保田	令和6年6月14日	1/250	図面名		

表示年月日：2024/09/27



請求部	所在	ひたちなか市大字高場字下谷		地番	1863番
出力尺	1/600	精度分	座標系 番号又は 記号	分類	地図に準ずる図面
作成年月日	備付年月日 (原図)		種類		旧土地台帳附属地図
			補記事項		