

価格 No2 440万円  
No3 560万円

交通

常磐線 (勝田駅)より約4.0km(車で11分)

所在地 所在地QRコード  
ひたちなか市大字津田2032-1他



交通 常磐線「勝田」駅 車で11分

土地

面積

NO2 243.73㎡(74.89坪)  
+24.44㎡(余地)

NO3 306.77㎡(92.80坪)

道路

市道1級18号線(3.64m)セットバック要

建ぺい率/ 60%

容積率/ 200%

市街化調整区域(大字津田・大字市毛・枝川・津田東・大字後台・田彦)

地目/雑種地

設備

水道/ 公営水道

ガス/ LPG

汚水/ 浄化槽

引渡し

現況/ 更地

引渡し/ 相談

※形状等が現況と異なる場合は現地優先となることをご承知願います

固定資産税・都市計画税 日割計算

上水道取出し 買主様負担(全面道本管あり)

浄化槽処理水 都市下水への流入可能(東側道路)

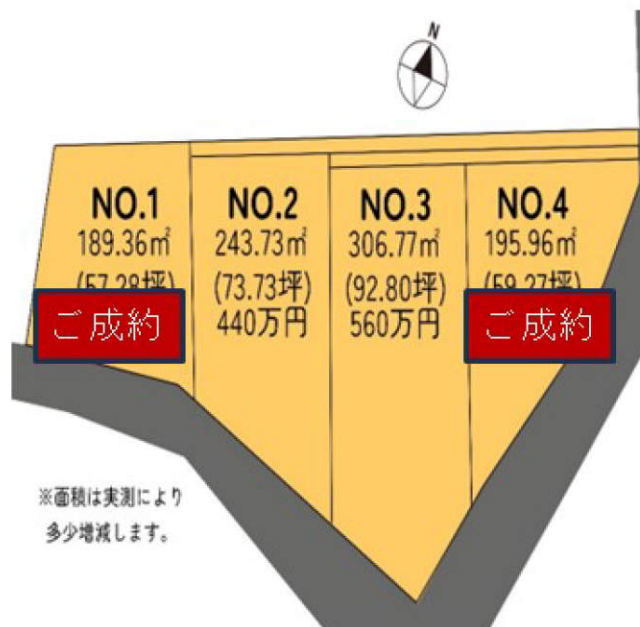
ひたちなか市津田4区画

土地番号No2502

おすすめ POINT!!! 付近に商業施設や飲食店が多数あります!

～お好きなハウスメーカーにて建築して頂けます～

建築条件無し売土地!



周辺環境施設

■ひたちなか市立津田小学校・・・徒歩約10分(約700m) ■イオン那珂町店・・・車で約12分(約5800m)

■ひたちなか市立津田第二中学校・・・徒歩約35分(約2500m) ■コンビニエンスストア・・・徒歩4分(250m)

オフィスエイト 株式会社

■宅地建物取引業免許 茨城県知事(4)第6471号



お問い合わせ

茨城県水戸市千波町2067-8

TEL: 029-244-0084

FAX: 029-244-0410

建築条件なし宅地分譲地

DIA GARDEN  
お好きな施工会社から選べる、マイホーム

担当	責任者	指定業者	取引態様
和泰	和泰	なし	売主

## 2502 ひたちなか市津田4区画

所在 ひたちなか市大字津田 2032-1 他  
交通 常磐線勝田駅から 4.0 km (車で約 11 分)  
地目 雑種地

価格 注意：面積は実測により多少増減します。  
NO 2 243.73 m<sup>2</sup> (74.89 坪) +24.44 m<sup>2</sup> (余地) 440 万円  
NO 3 306.77 m<sup>2</sup> (92.80 坪) 560 万円

用途地域 市街化調整区域  
(大字津田、大字市毛、枝川、津田東、大字後台、田彦)

建ぺい率/容積率 60%/200%

道路 市道1級18号線(3.64m) セットバック要

設備 公営水道・浄化槽・LPG

学区 津田小学校・勝田第二中学校

取引形態 売主

### 備考

上水道取だし 買主様負担(前面道本管あり)

浄化槽処理水 都市下水への流入可能(東側道路)

売買代金以外に授受される金銭

固定資産税・都市計画税 日割り計算

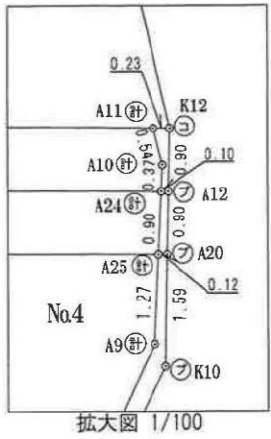
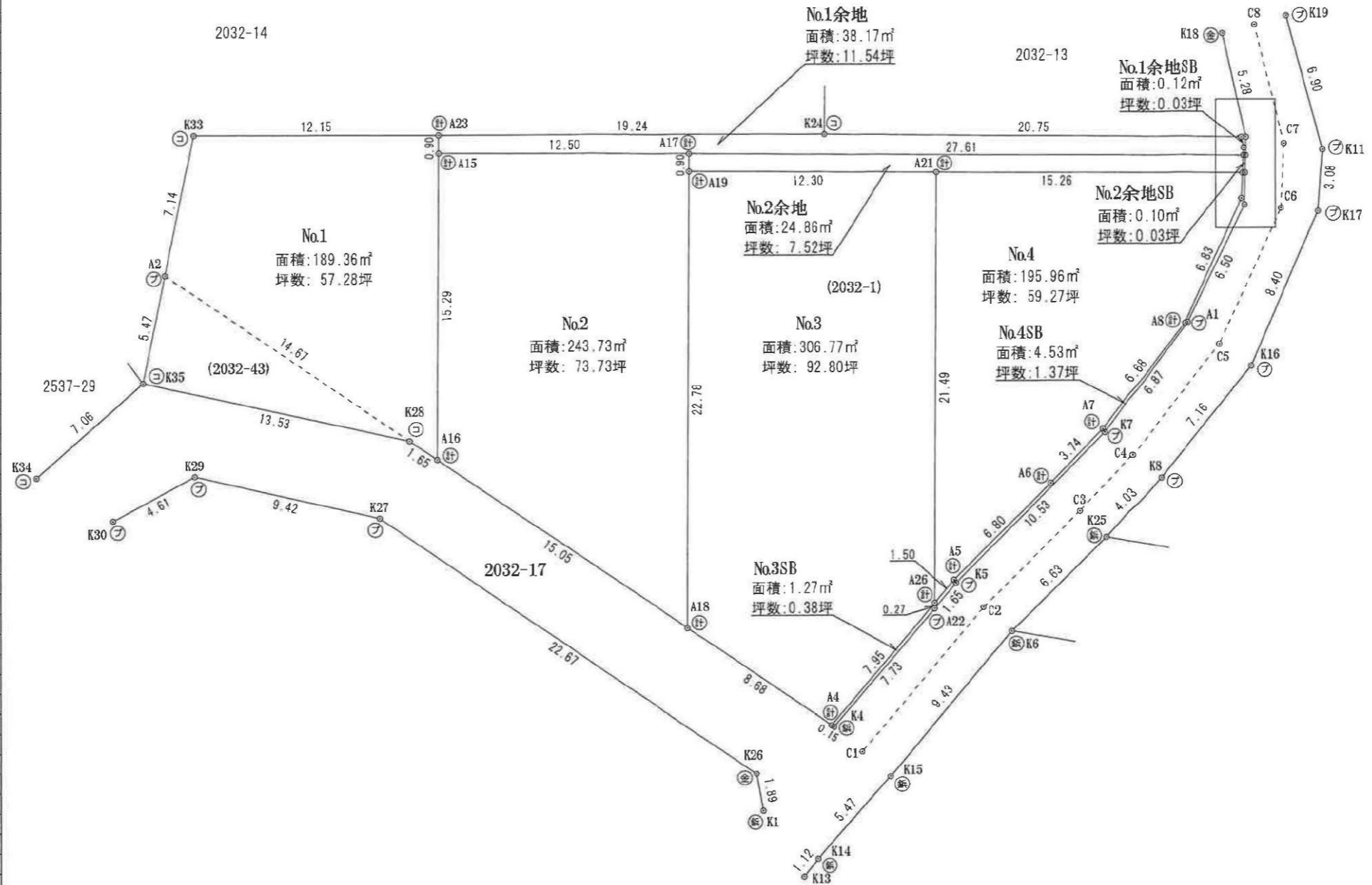
2024.3.16





座標一覧表

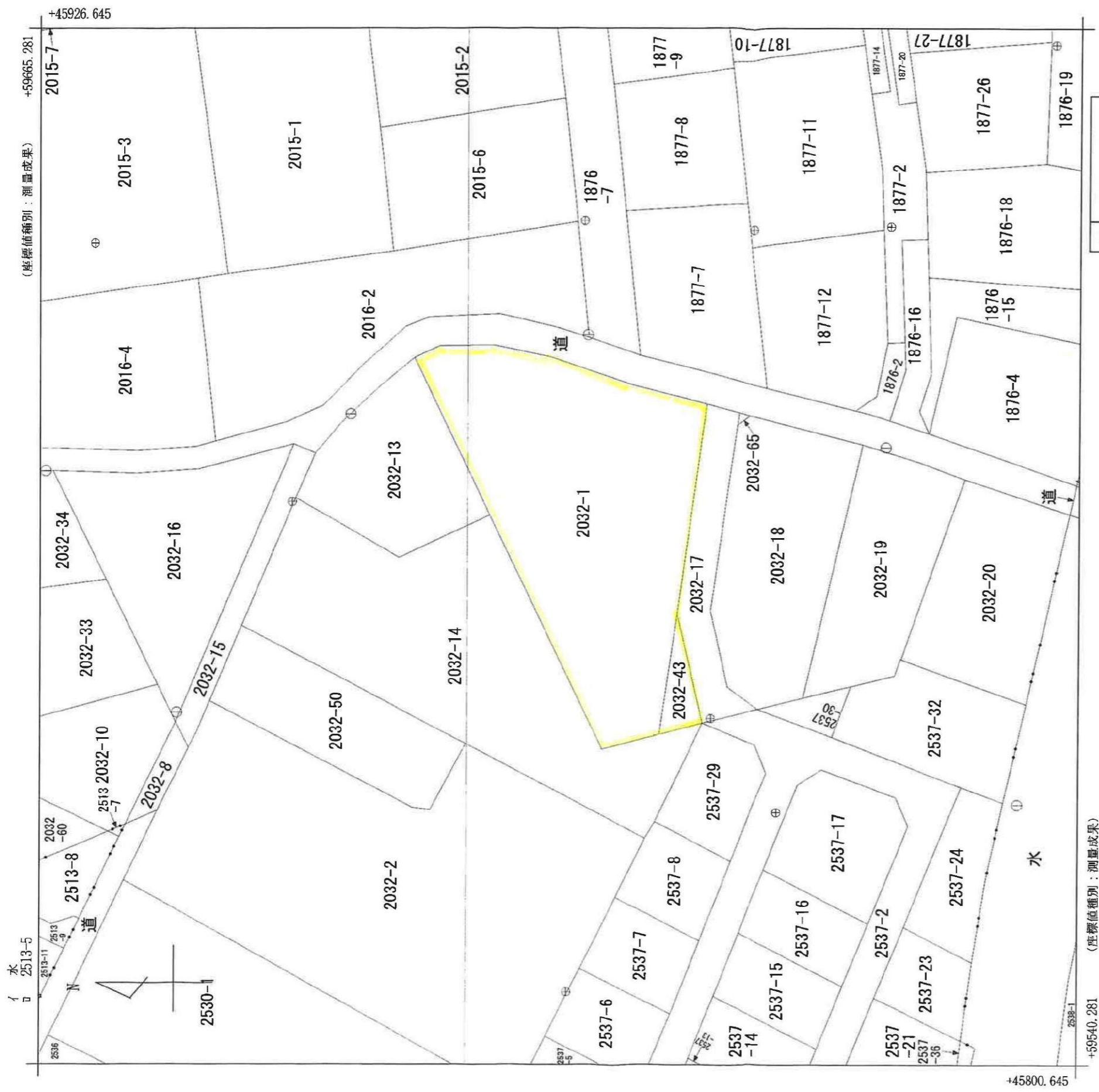
測点名	X座標	Y座標
K1	45840.586	59618.707
K4	45845.929	59620.081
K6	45854.087	59625.921
K8	45864.209	59629.285
K11	45882.462	59629.374
K12	45881.358	59625.641
K13	45838.534	59621.987
K14	45839.632	59622.235
K15	45844.923	59623.661
K16	45871.193	59630.869
K17	45879.595	59630.515
K18	45885.482	59622.329
K19	45887.656	59624.825
K24	45872.340	59606.693
K25	45860.352	59628.092
K26	45842.110	59617.586
K27	45845.416	59595.153
K28	45849.529	59594.794
K29	45843.264	59585.982
K30	45839.497	59583.312
K33	45858.554	59578.473
K34	45839.800	59578.979
K35	45846.340	59581.643
A2	45851.640	59580.267
C1	45845.426	59621.871
C2	45854.560	59624.155
C3	45860.942	59626.327
C4	45864.616	59627.508
C5	45871.481	59628.976
C6	45878.936	59628.791
C7	45881.910	59627.507
C8	45886.569	59623.577
A4	45845.950	59619.932
A5	45855.128	59622.227
A6	45861.572	59624.420
A7	45865.134	59625.565
A8	45871.668	59626.962
A9	45878.497	59626.793
A10	45880.841	59625.780
A11	45881.257	59625.430
A12	45880.540	59626.019
A15	45863.080	59589.790
A16	45849.297	59596.432
A17	45868.509	59601.055
A18	45847.173	59611.336
A19	45867.697	59601.446
A20	45879.722	59626.398
A21	45873.039	59612.530
A23	45863.891	59589.398
A24	45880.496	59625.928
A22	45853.426	59621.981
A25	45879.668	59626.286
A26	45853.671	59621.862
K5	45855.033	59622.389
K7	45865.024	59625.732
A1	45871.769	59627.083
K10	45878.278	59627.068



境界点	境界標の種類
⊕	コンクリート杭
⊗	プラスチック杭
⊞	石杭
⊙	金属プレート
⊗	鉄釘
⊞	計算点

所在 ひたちなか市大字津田字向砂沢2032番1、2032番43	作成者	水戸市金町二丁目1番53号 土地家屋調査士法人 HASEO 土地家屋調査士 関口 巧 TEL 029 (227) 1936 FAX 029 (221) 8440	縮尺 S = 1 : 250 作成年月日 令和 4 年 9 月 5 日	図面名称 分筆計画図 工事名称	NO.

表示年月日：2022/07/25



大字津田  
地番区域見出

請求部分	所在	ひたちなか市大字津田字向砂沢		地番	2032番1
出力縮	1/500	精度分	甲三	座標系番号又は記号	Ⅸ
作成年月日	平成28年3月	分類	地図(法第14条第1項)	種類	地籍図
	平成29年7月				