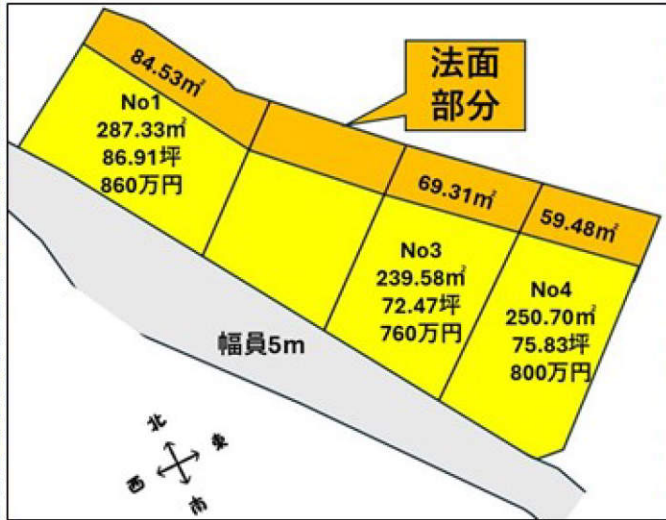


<b>ダイヤガーデン</b> <b>河和田町4区画</b> 土地番号(No2602)		<b>価格</b> ①860万円 ③760万円 ④800万円 ※給排水南側道路本管あり、敷地内への取出し費用は買主様負担 固定資産税、都市計画法 日割計算	<b>地目</b>	宅地・畑・山林	<b>その他</b> 公営水道 公共下水 LPG 建ぺい率60% 容積率200%
<b>所在</b>			水戸市河和田町635-1他	<b>都市計画</b>	
			<b>道路</b>	市道南側5m	

**建築条件なし!**  
好きなハウスメーカーで建築が可能

常磐線・赤塚駅	車で7分(2.3km)	
河和田小学校	徒歩約12分(0.8km)	
赤塚中学校	徒歩約24分(1.8km)	
ドン・キホーテ	車で約5分(1.7km)	
イオン水戸原店	徒歩約16分(1.8km)	

位置情報



	<b>建築条件なし宅地分譲地</b>	<b>オフィスエイト株式会社</b> ■宅地建物取引業免許 茨城県知事(4)第6471号 茨城県水戸市千波町2067-8 TEL: 029-244-0084 FAX: 029-244-0410	<ul style="list-style-type: none"> <li>◇担当/和家</li> <li>◇指定業者/なし</li> <li>◇取引態様/売主</li> </ul>	<p>※形状等が現況と異なる場合は現地優先となることをご了承ください。 ※現状でのお引渡し</p>
				

2602                    ダイヤガーデン河和田町4区画

場所 水戸市河和田町635-1他

交通 常磐線赤塚駅南口より2.3km(車で約7分)

地目 宅地・畑・山林

価格 NO.1 287.33㎡(86.91坪) + 法面部分(84.53㎡) 860万円

~~NO.2 228.97㎡(66.66坪) + 法面部分(67.57㎡) 780万円~~ 【契約済み】

NO.3 239.58㎡(72.47坪) + 法面部分(69.31㎡) 760万円

NO.4 250.70㎡(75.83坪) + 法面部分(59.48㎡) 800万円

都市計画 市街化調整区域 エリア指定

建ぺい率/容積率 60%/200%

設備など 公営水道・LPG・公共下水

道路 市道 南側:5m

学区など 河和田小学校・赤塚中学校

取引形態 売主

売買代金以外に授受される金銭

固定資産税・都市計画税 日割計算

その他 現況でのお引渡し

※給排水南側道路本管あり、敷地内への取出し費用は買主様負担になります

2024.5.20



田町

河和田町

水戸市身体障害者  
生活支援施設いこい

水戸市  
身体障害者  
福祉センター  
つどい

水戸市  
福祉作業所  
つどい

R-1

R-2

泉宮桜川西アパート

R-3

R-4

T-1

T-2

T-7

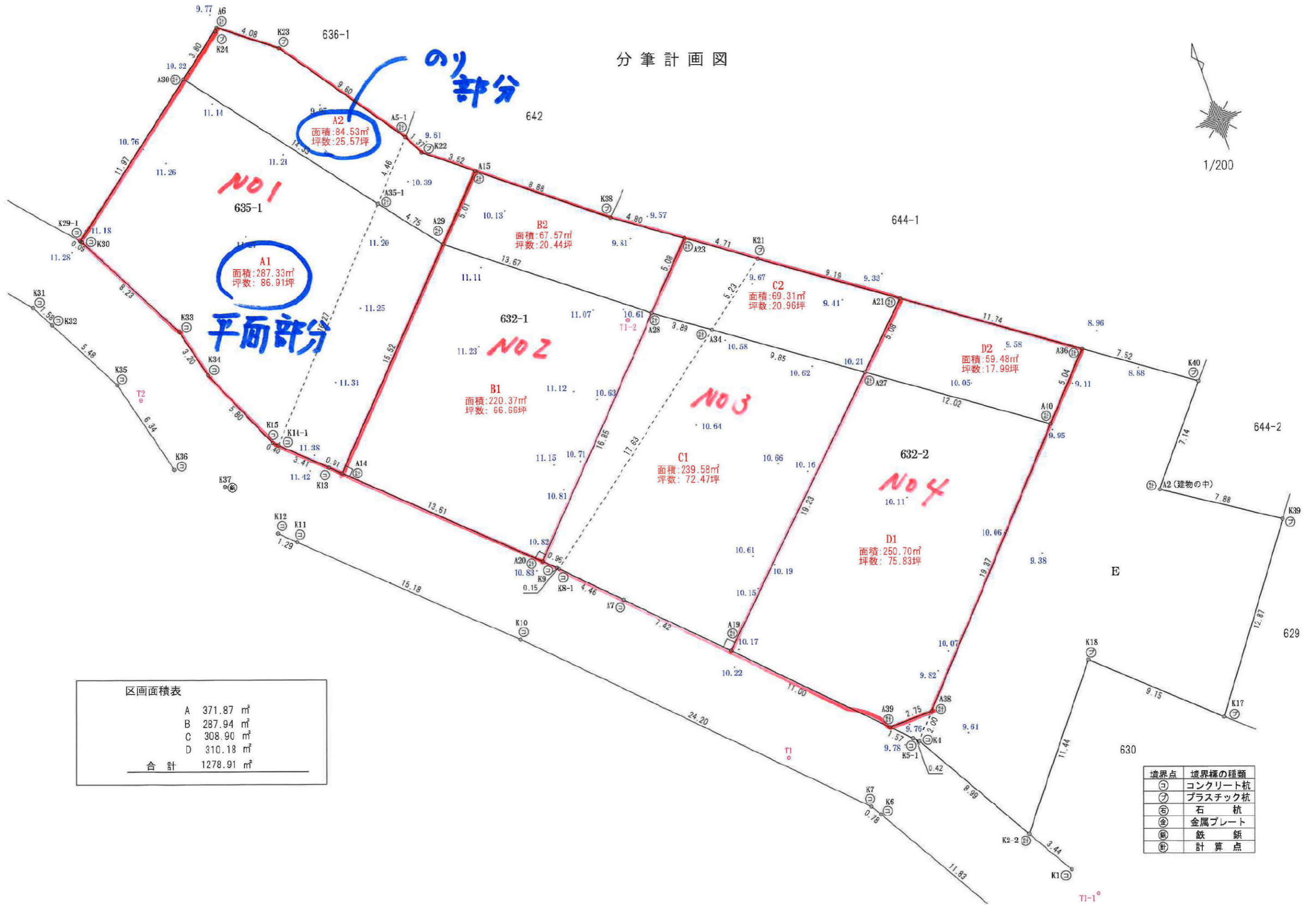
T-8

T-9

T-10

T-11

分筆計画図



区画面積表

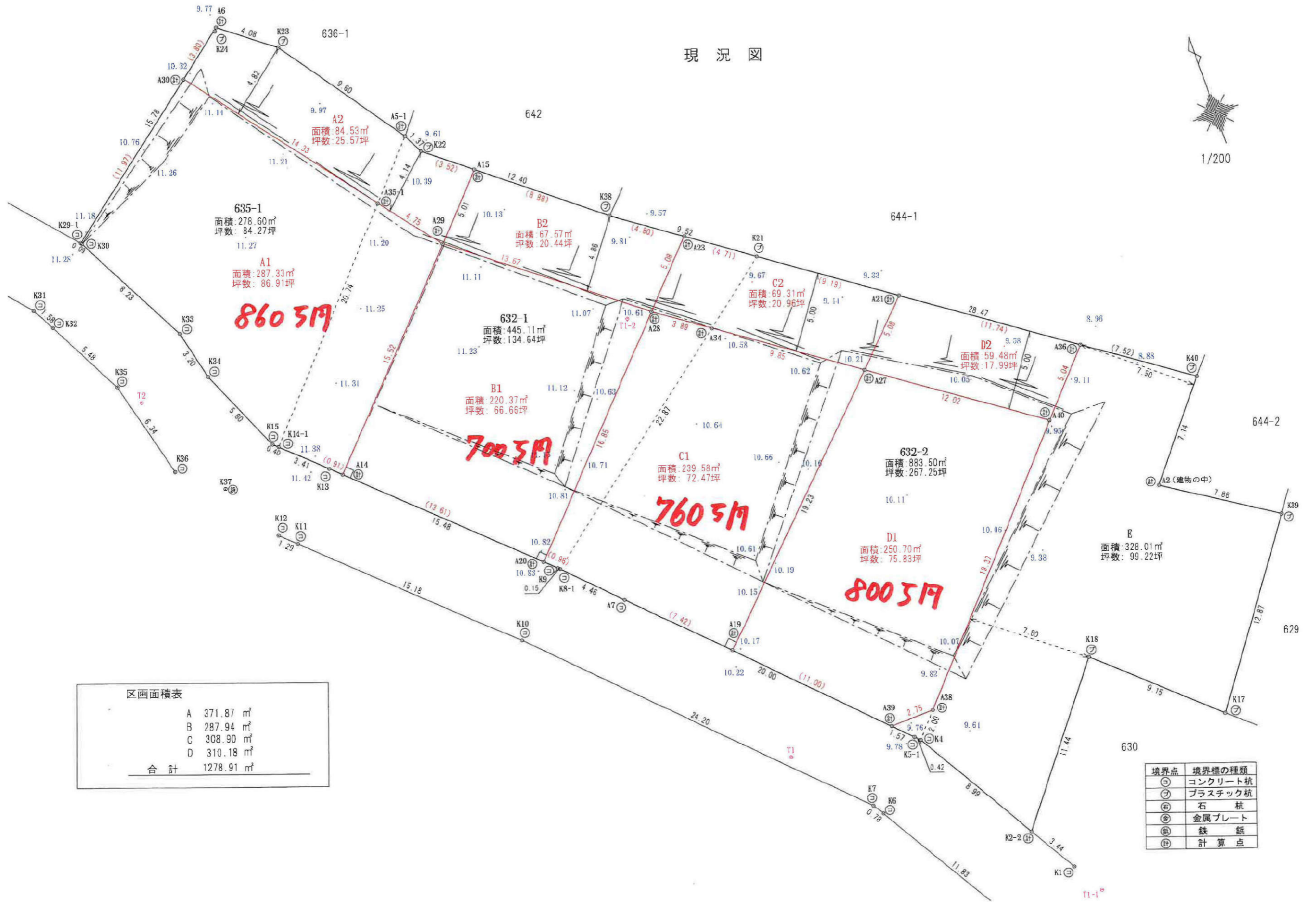
A	371.87 m <sup>2</sup>
B	287.94 m <sup>2</sup>
C	308.90 m <sup>2</sup>
D	310.18 m <sup>2</sup>
合計	1278.91 m <sup>2</sup>

境界点	境界標の種類
⊙	コンクリート杭
⊚	プラスチック杭
⊕	石杭
⊗	金属プレート
⊘	鉄釘
⊙	計算点

現況図



1/200

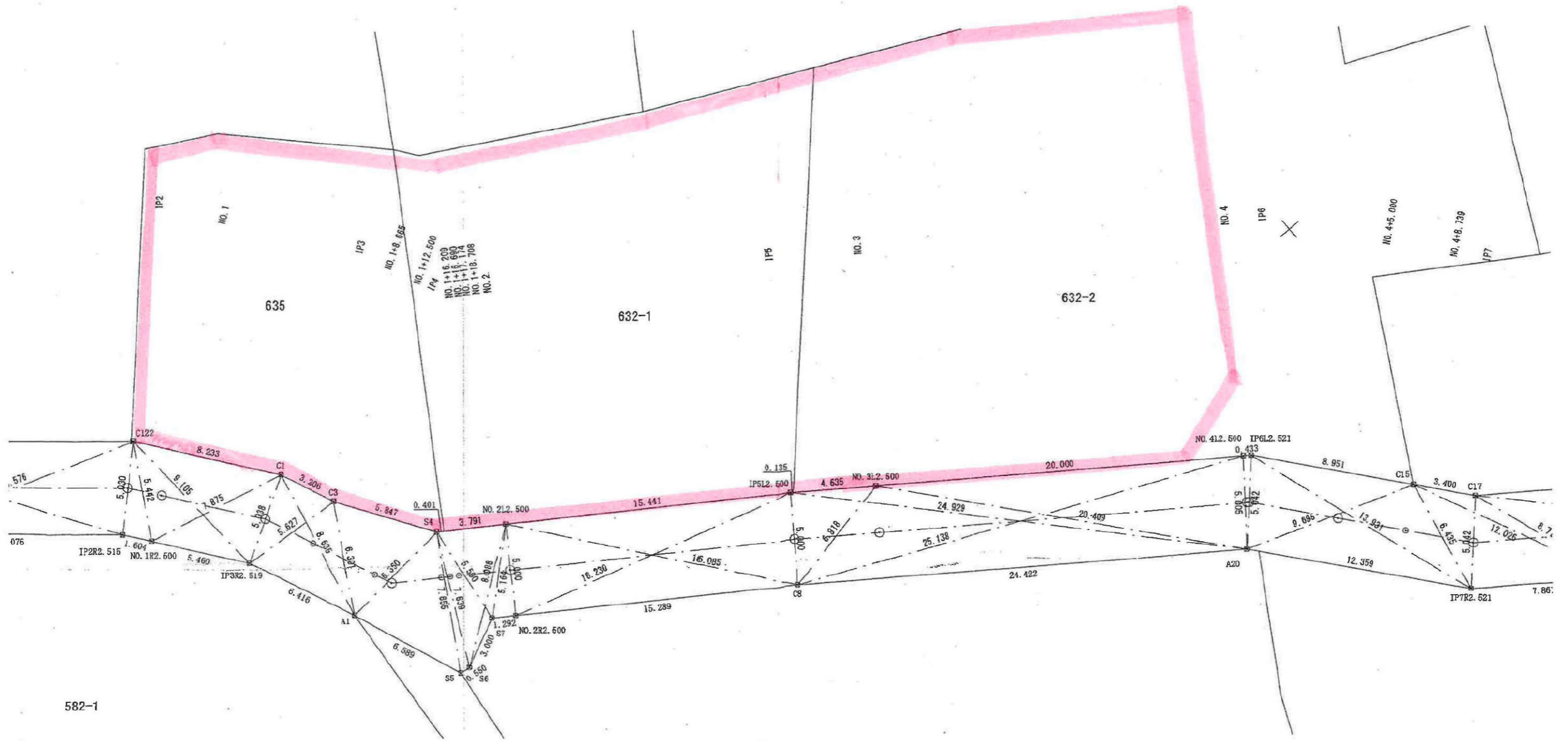


区画面積表

A	371.87 m <sup>2</sup>
B	287.94 m <sup>2</sup>
C	308.90 m <sup>2</sup>
D	310.18 m <sup>2</sup>
合計	1278.91 m <sup>2</sup>

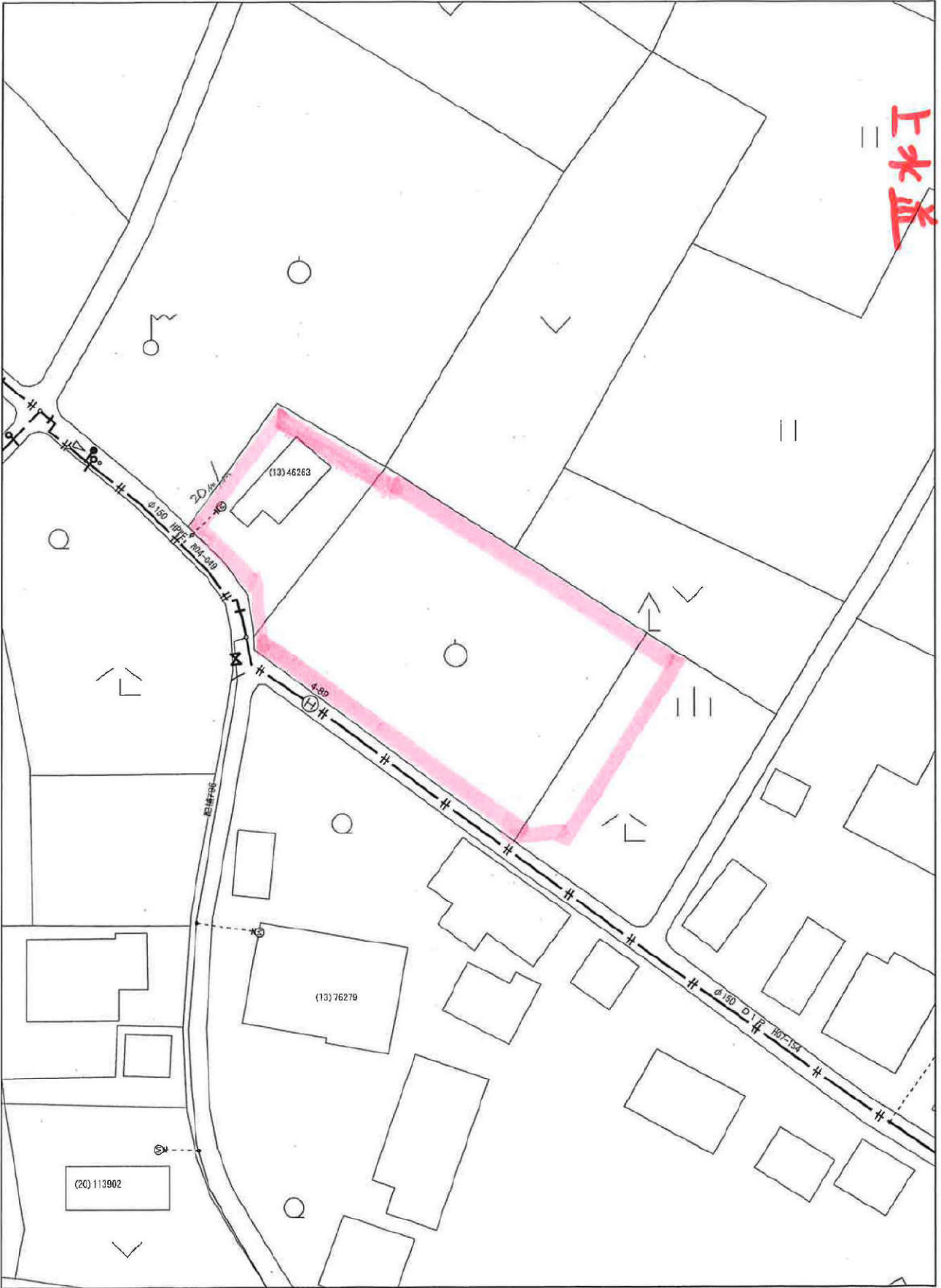
境界点	境界標の種類
⊙	コンクリート杭
⊕	プラスチック杭
⊖	石杭
⊗	金属プレート
⊘	鉄釘
⊙	計算点





582-1

上水蓋



1/500

東經140度25分25.1秒, 北緯36度21分47.8秒



