

価格 730～880万円

交通

常磐線 (水戸駅)より2.6km(車で約8分)

所在

水戸市元吉田町2550-5他

交通

常磐線「水戸」駅 車で約8分

水戸市元吉田町10区画+1区画

おすすめPOINT!!!

付近に商業施設や飲食店が多数あります!

～お好きなハウスメーカーにて建築して頂けます～

土地番NO2412

土地

No1/242.85㎡(73.46坪) 880万円

No2/227.84㎡(68.92坪) 780万円

No3/212.88㎡(64.39坪) 780万円

No4/売り止め

No5/売り止め

No6/済

No7/済

No8/229.37㎡(69.38坪) 830万円

No9/171.96㎡(52.01坪) 730万円

No10/済

No11/197.02㎡(59.60坪) 300万円

No1～10 (+路地部)

No11 (+セットバック)

設備

水道 / 公営水道

ガス / LPG

汚水 / 公共下水

建ぺい率 / 40%

容積率 / 80%

都市計画 / 第一種低層住居専用地域

地目 / 雑種地 畑

道路/南側 市道(6m)
/北側 位置指定道路(6m)

※形状等が現況と異なる場合は現地優先と
なることをご了承願います

水道施設負担金/114,000円

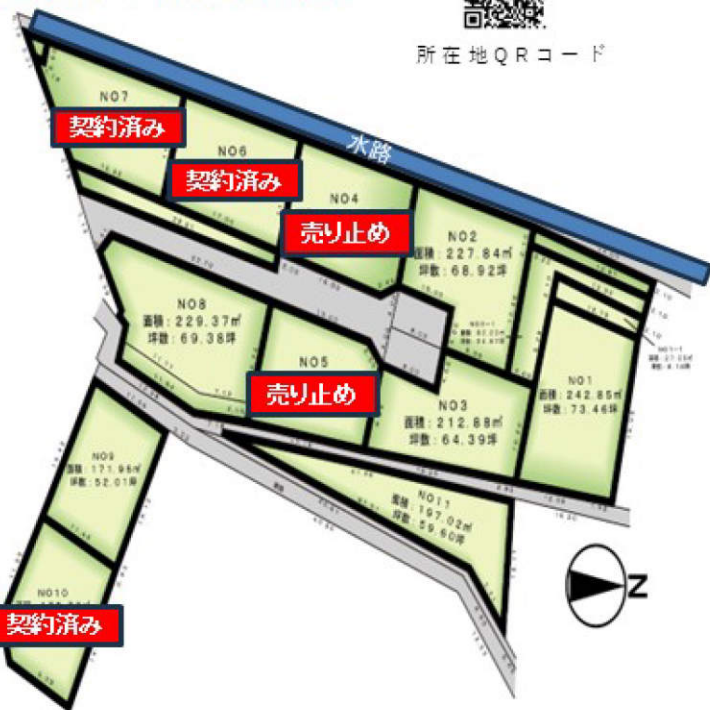
下水道受益者負担金/320/㎡

固定資産税・都市計画税/日割り清算

建築条件無し売土地



所在地QRコード



周辺環境施設

■水戸市立吉田小学校・・・徒歩約19分(約1300m) ■セイブ食彩館元吉田店・・・車で約3分(約110m)

■水戸市立第四中学校・・・徒歩約13分(約900m) ■ツルハドラッグ元吉田東店・・・徒歩約3分(約210m)

オフィスエイト 株式会社



お問い合わせ

茨城県水戸市千波町2067-8

TEL : 029-244-0084

FAX : 029-244-0410

建築条件なし宅地分譲地



担当	責任者	指定業者	取引態様
和泰	和泰	なし	売主

■宅地建物取引業免許 茨城県知事(4)第6471号

2412 水戸市元吉田町 10 区画 + 1 区画

所在 水戸市元吉田町 2550-5 他
交通 常磐線水戸駅から 2.6 km (車で約 8 分)
地目 雑種地・畑

価格	NO 1	242.85 m ² (73.46 坪) + 路地部	880 万円
	NO 2	227.84 m ² (68.92 坪) + 路地部	780 万円
	NO 3	212.88 m ² (64.39 坪) + 路地部	780 万円
	NO 4	204.90 m ² (61.98 坪) + 路地部	800 万円 (売り止め)
	NO 5	196.83 m ² (59.54 坪) + 路地部	792 万円 (売り止め)
	NO 6	196.57 m ² (59.46 坪) + 路地部	780 万円 (契約済み)
	NO 7	195.80 m ² (59.22 坪) + 路地部	780 万円 (契約済み)
	NO 8	229.37 m ² (69.38 坪) + 路地部	830 万円
	NO 9	171.96 m ² (52.01 坪) + 路地部	730 万円
	NO 1 0	175.73 m ² (53.15 坪) + 路地部	730 万円 (契約済み)
	NO 1 1	197.02 m ² (59.60 坪) + セットバック部	300 万円

用途地域 第一種低層住居専用地域

建ぺい率/容積率 40%/80%

道路 南側 市道：6m 北側 位置指定道路：6m

設備 公営水道・公共下水・LPG

学区 吉田小学校・水戸第四中学校

取引形態 売主

売買代金以外に授受される金銭

水道施設負担金	114,400 円
下水道受益者負担金	320 円/m ²
固定資産税・都市計画税	日割り計算



中沢池公園

元吉田町

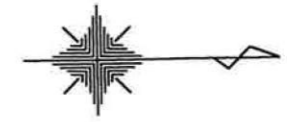
酒門町

2412
元吉田町

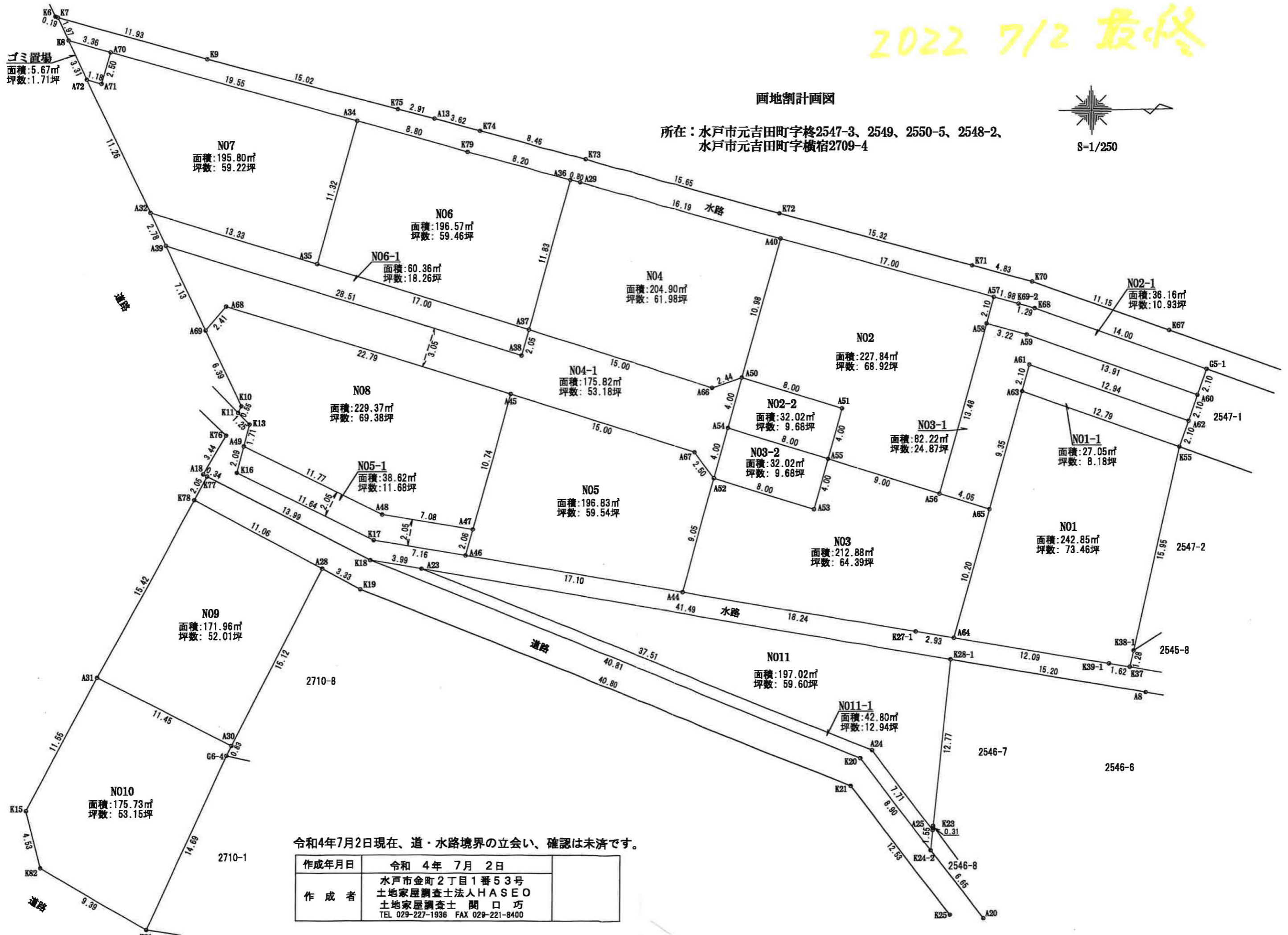
2022 7/2 最終

画地割計画図

所在：水戸市元吉田町字柵2547-3、2549、2550-5、2548-2、
水戸市元吉田町字横宿2709-4

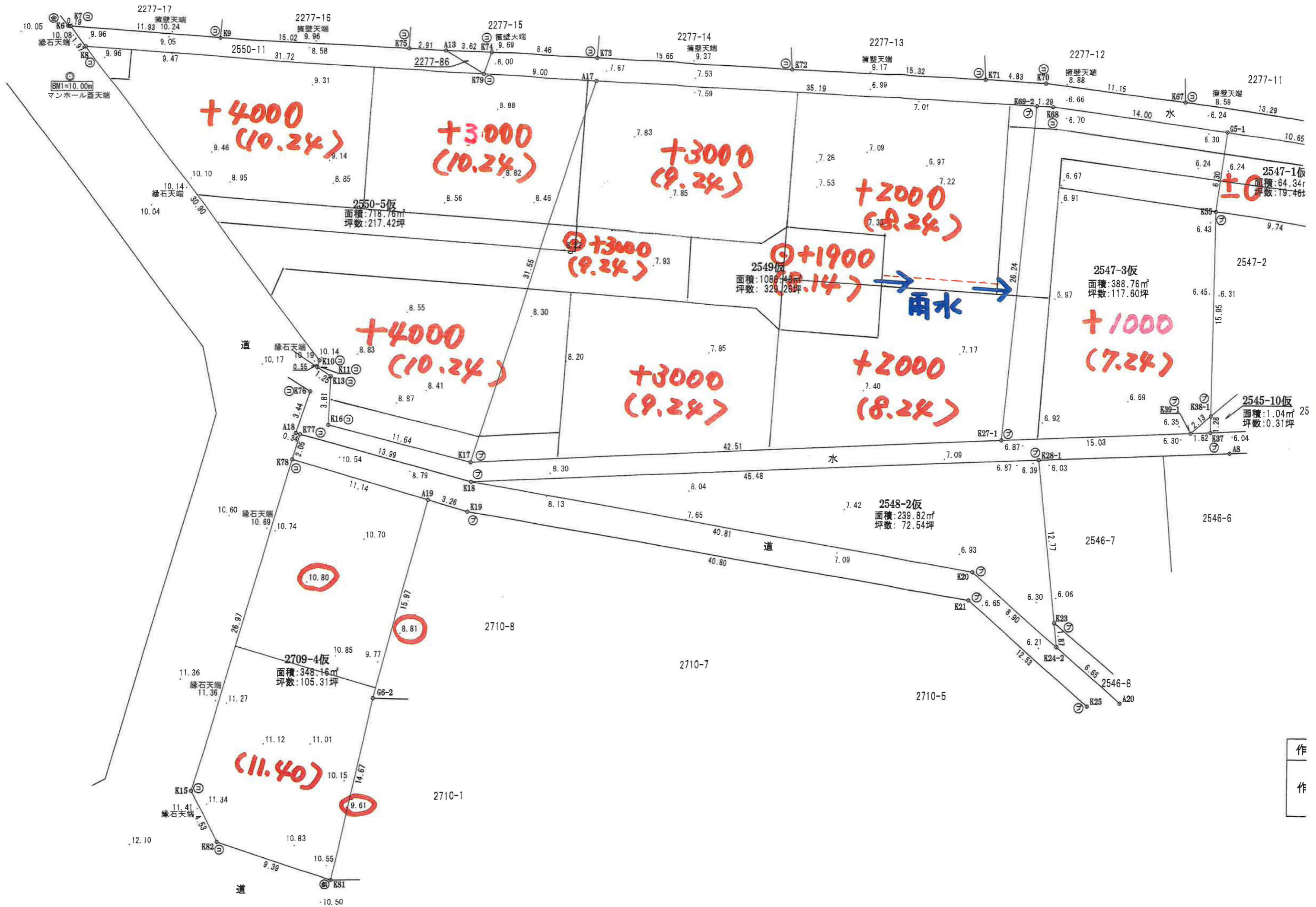


S=1/250



令和4年7月2日現在、道・水路境界の立会い、確認は未済です。

作成年月日	令和 4年 7月 2日
作成者	水戸市金町2丁目1番53号 土地家屋調査士法人HASEO 土地家屋調査士 関口 巧 TEL 029-227-1936 FAX 029-221-8400



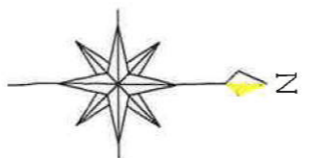
作
作



分割計画図 1/250

下水
上水
雨水

新設土留め計画



2545-9

(座標値種別：測量成果)

+58742.278

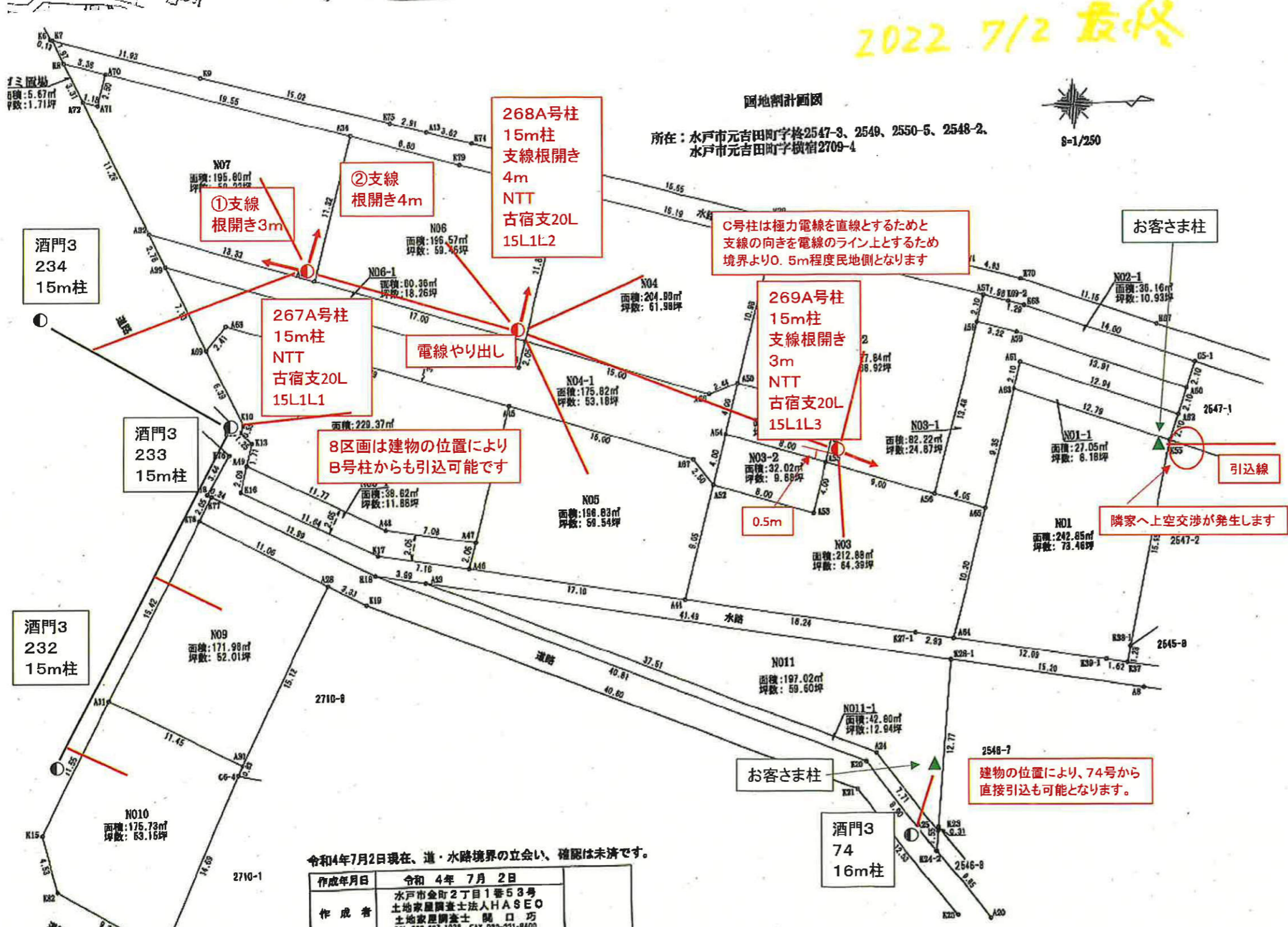


(注) 国土交通省国土地理院が公表した座標補正パラメータ (tounhokutainetieiyonoki2011.par) による修正がされています。

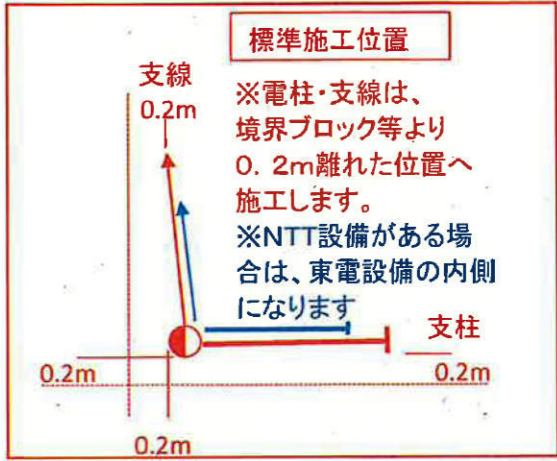
地番区域見出し
元吉田町

請求部	所在	水戸市元吉田町字柵				地番	2550番5		
出尺	1/500	精度区	甲一	座標系又は番号は記号	IX	分類	地図(法第14条第1項)	種類	地籍図
作成年月日	平成20年3月	付年月日(原図)	平成23年3月	補事項					

2022 7/2 最終



協議番号	312505	
建柱案図	1	確定案
方位	→	



赤...東電新設設備
黒...東電・NTT既設設備
緑...お客様設備
オレンジ...別工事予定

令和4年7月2日現在、道・水路境界の立会い、確認は未済です。

作成年月日	令和 4年 7月 2日
作成者	水戸市金町2丁目1番53号 土地家屋調査士法人HASEO 土地家屋調査士 関口 巧 TEL 029-127-1938 FAX 029-221-8400

※東京電力PGの支線・支柱の内側には、NTT様の支線・支柱が設置される可能性があります。
NTTさまの支線・支柱設置有無については協議完了後、NTTさまの詳細設計時にNTTさまが判断いたします。
事前協議時にはNTTさまの支線・支柱要否については回答致し兼ねますのでご了承願います。



styel10

styel9

styel11

styel1

styel3

styel5

styel8

styel2

styel4

styel6

styel7

ゴミ置き場