

水戸市中丸町8区画

**建築条件なし
売り土地！**

土地番号
No2223

双葉台小学校 徒歩約17分/1.208m
 双葉台中学校 徒歩約21分/1.586m
 カスマフードスクエア 車で約4分/1.600m
 セブンイレブン 徒歩約5分/400m

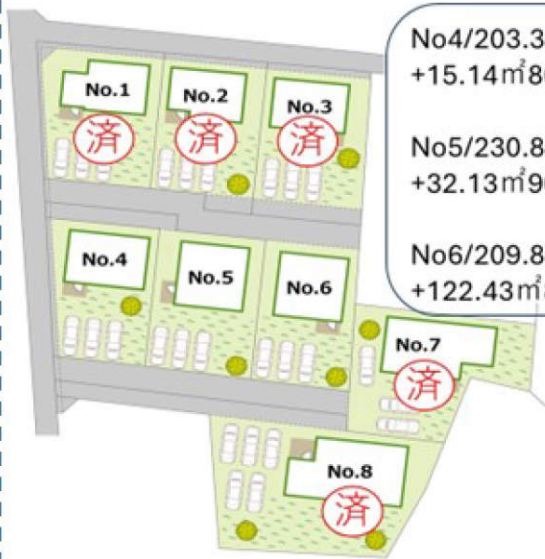


所在地QRコード

お好きなハウスメーカーにて建築して頂けます。



No4/203.39㎡(61.52坪)
+15.14㎡860万円
 No5/230.84㎡(69.82坪)
+32.13㎡900万円
 No6/209.87㎡(63.48坪)
+122.43㎡820万円



建築条件なし宅地分譲地



地区	水戸市中丸町			
価格	820～900万円			
所在	水戸市中丸町289-2付近			
交通	常磐線(赤塚駅)より約1.2km (車で約5分)			
土地	地目	畑		
	都市計画	市街化区域 第一種低層・第二種中高層		
	道路	市道2.8m (SBあり)		
建ぺい率	40%	容積率	80%	
	60%		200%	
設備	水道	公営水道		
	ガス	LPG		
	下水	公共下水		
備考	水道施設負担金 114,000円 下水道受益者負担金 320円/㎡ 固定資産税・都市計画税 日割計算			

オフィスイト株式会社

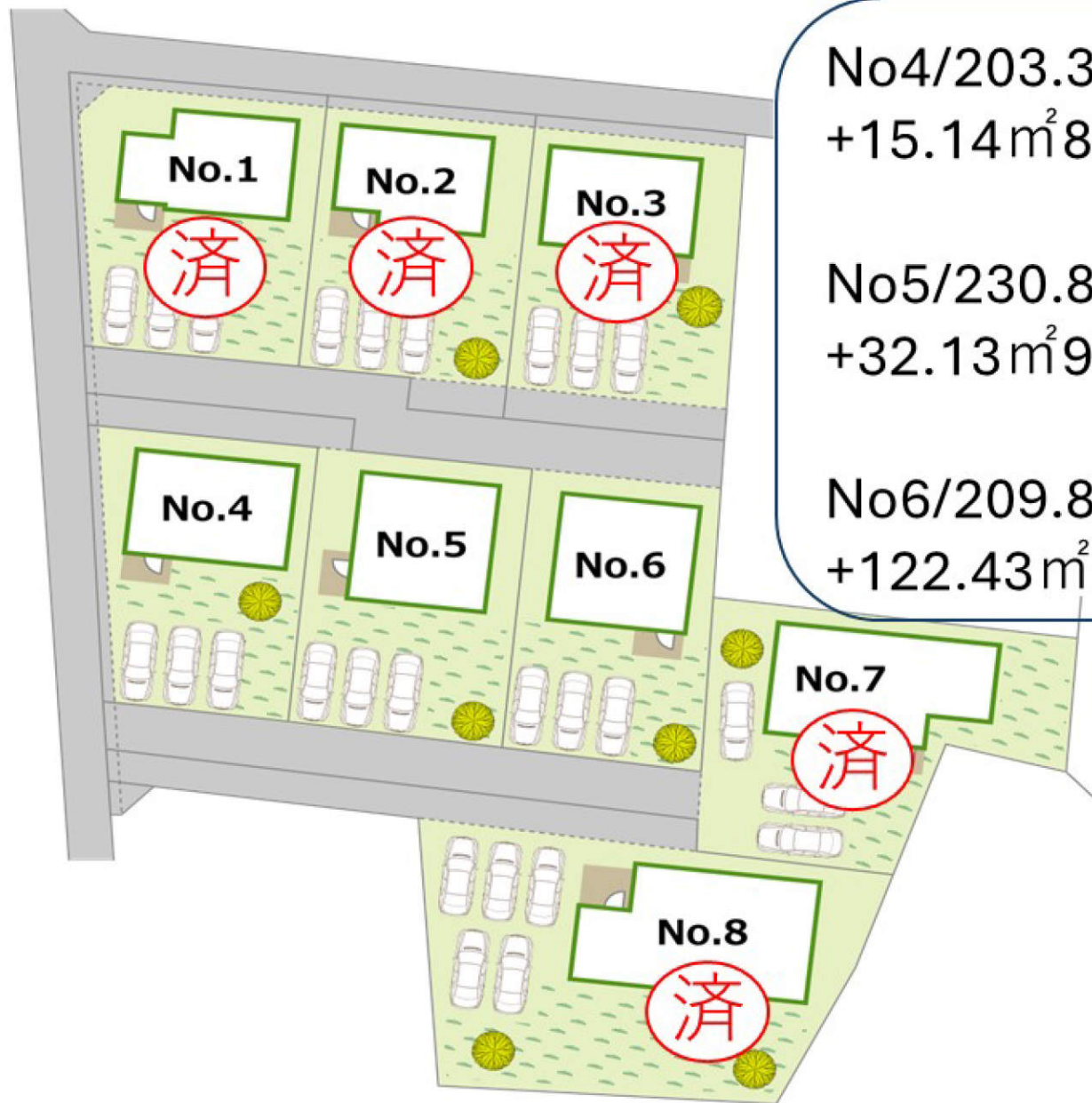
■宅地建物取引業免許 茨城県知事(4)第6471号



茨城県水戸市千波町2067-8
 TEL : 029-244-0084
 FAX : 029-244-0410

- ◇担当/和家
- ◇指定業者/なし
- ◇取引態様/売主

※形状等が現況と異なる場合は現地
 優先となることをご了承願います
 ※現況でのお引渡し



No.4/203.39 m² (61.52 坪)
+15.14 m² 860 万円

No.5/230.84 m² (69.82 坪)
+32.13 m² 900 万円

No.6/209.87 m² (63.48 坪)
+122.43 m² 820 万円

2223

水戸市 中丸町8区画

場所 水戸市中丸町 289-2 付近

交通 常磐線赤塚駅より約 1.2 km(車で約 5 分)

地目 畑

価格	No.4	203.39 m ² (61.52 坪)+15.14 m ²	860 万円
	No.5	230.84 m ² (69.82 坪)+32.13 m ²	900 万円
	No.6	209.87 m ² (63.48 坪)+122.43 m ²	820 万円
	No.7	288.56 m² (85.77 坪)+108.20 m²	(建売住宅)

都市計画 市街化区域 第一種低層・第二種中高層

建ぺい率 40%・60%

容積率 80%・200%

設備など 公営水道・LPG・公共下水

道路 市道

学区 双葉台小学校・双葉台中学校

取引形態 売主

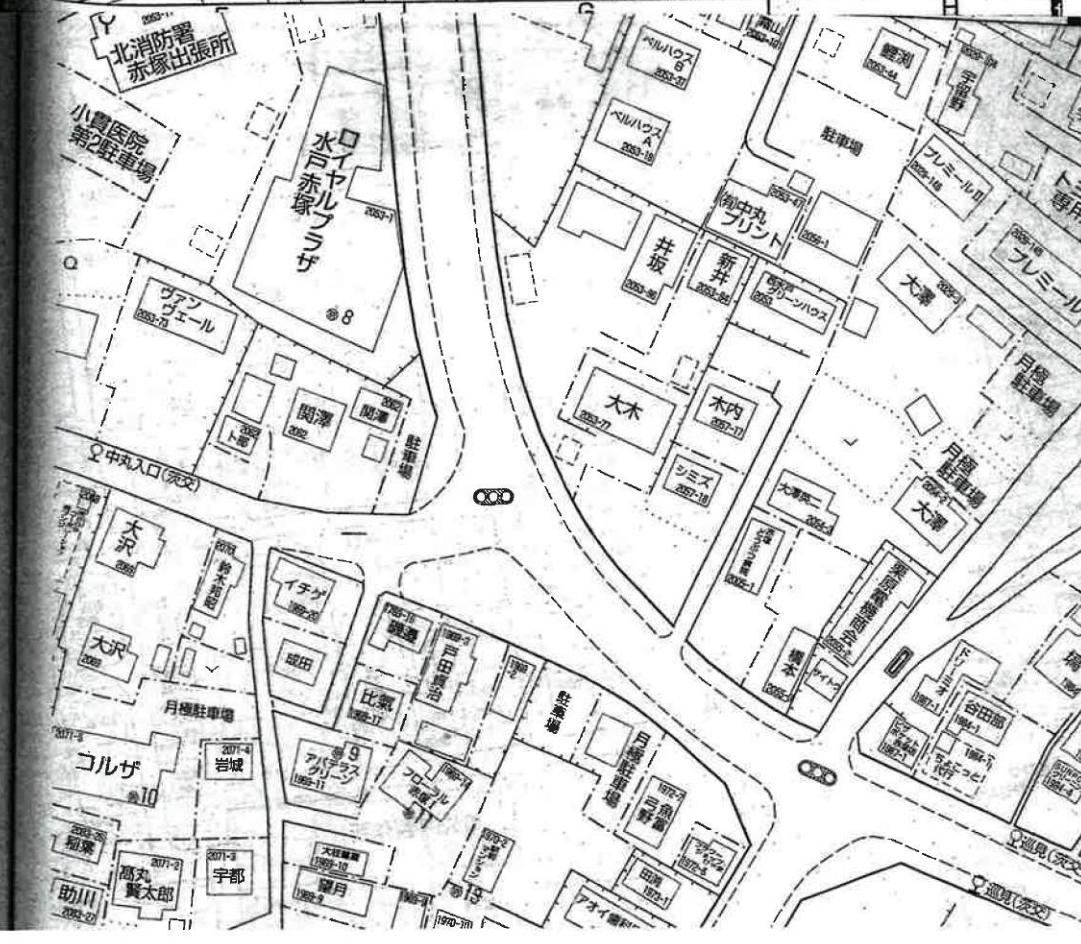
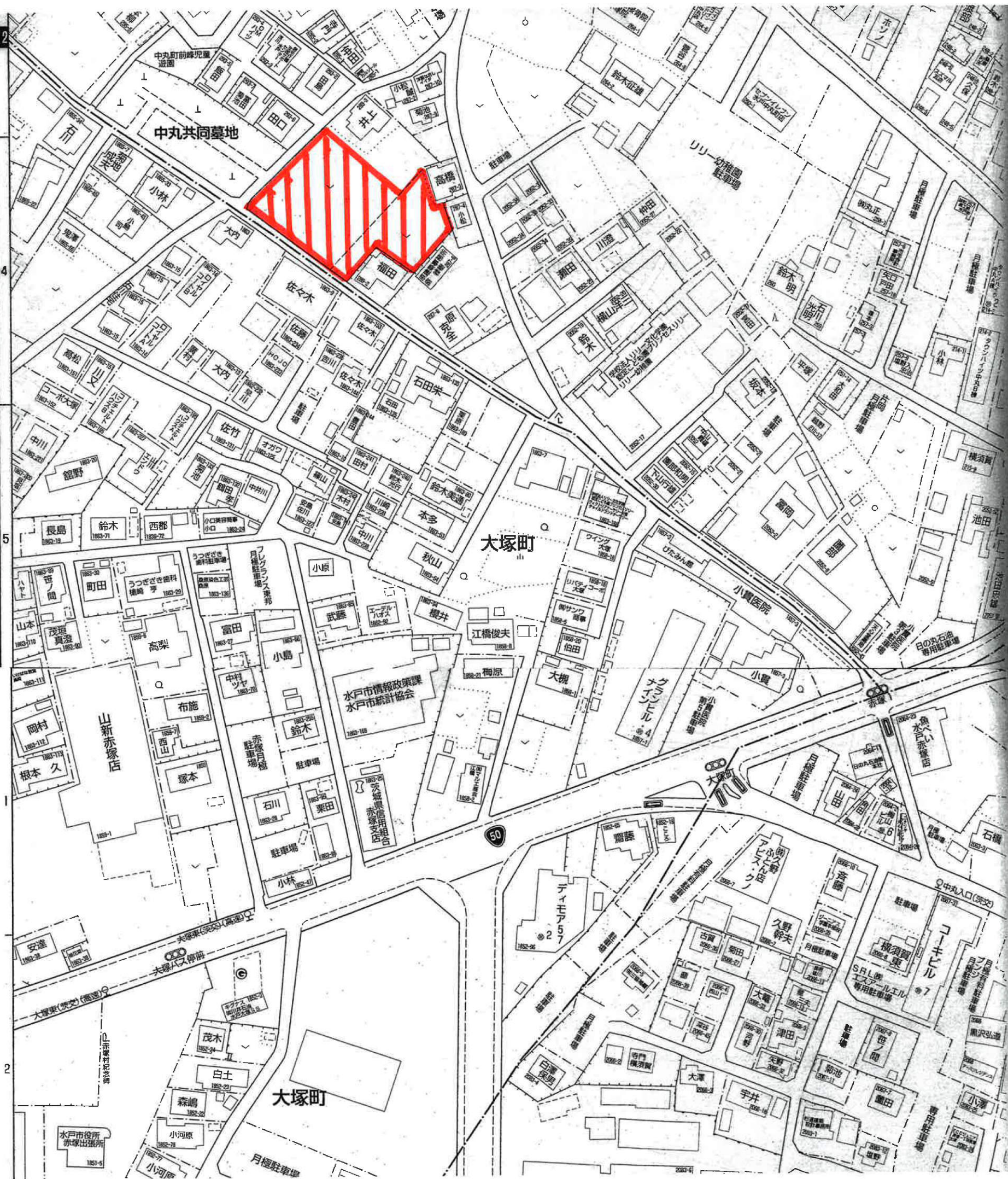
売買代金以外に授受される金銭

水道施設負担金 114,400 円

下水道受益者負担金 m²/320 円

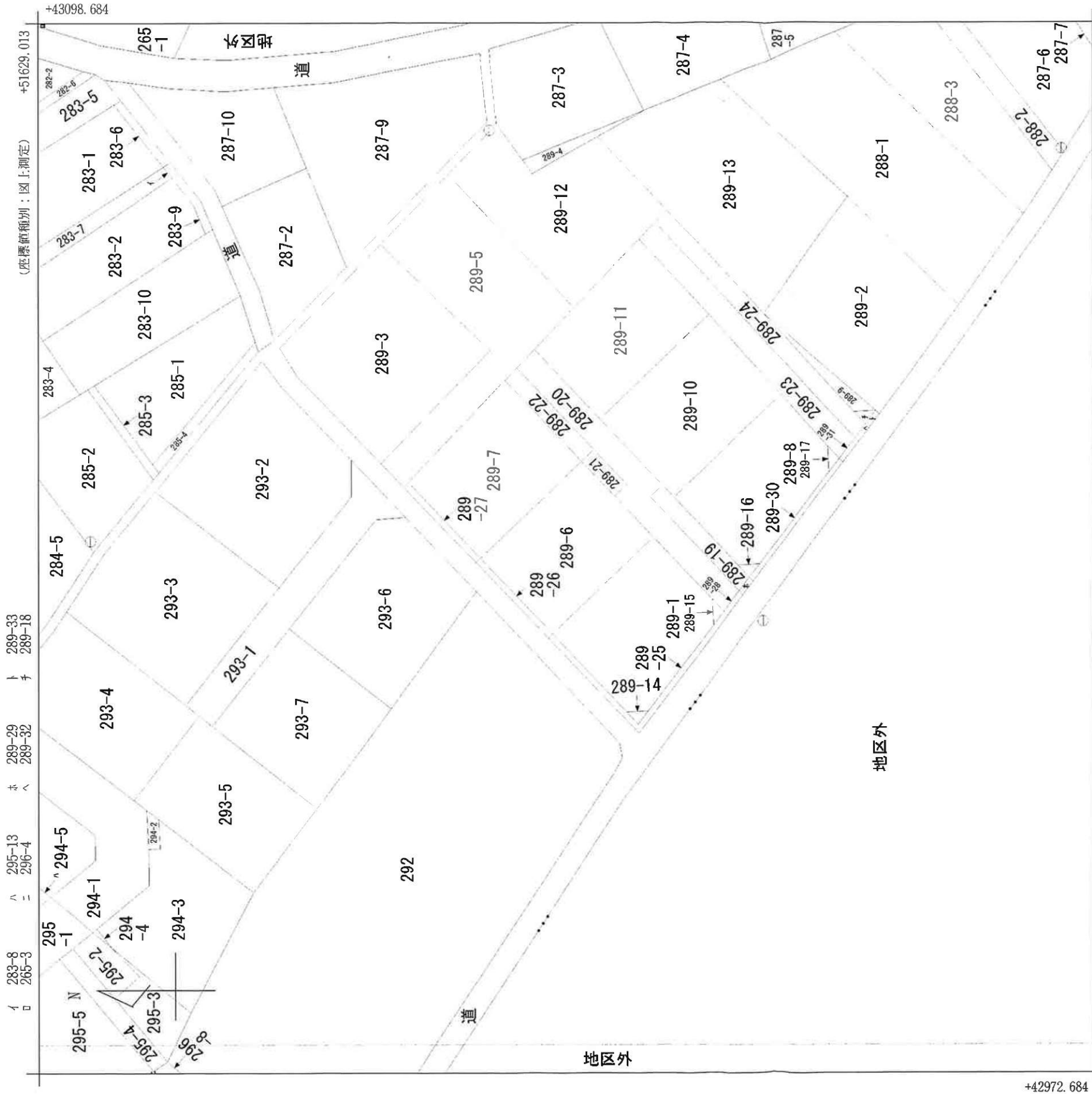
固定資産税・都市計画税 日割り清算

2024.1.7



赤塚2丁目

表示年月日：2021/10/18

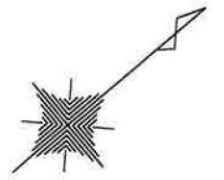


(注) 国土交通省国土地理院が公表した座標補正パラメータ (touhokutainciryouki2011.par) による修正がされています。

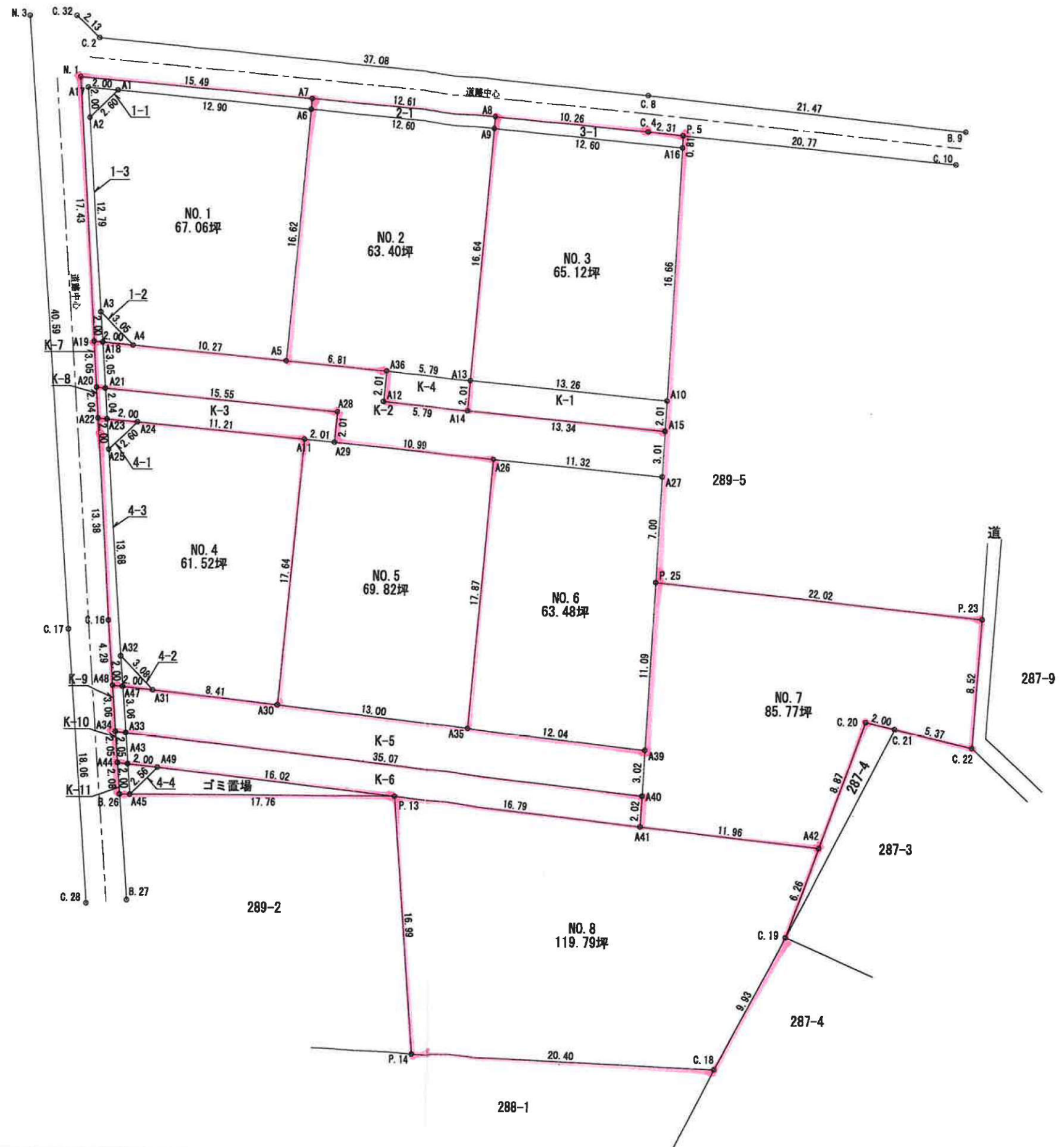
地番区域見出し
中丸町

請求部分	所在	水戸市中丸町字前峰	地番	289番6			
出力縮尺	1/500	精度区分	乙一	分類	地図(法第14条第1項)	種類	地籍図
作成年月日	座標系番号又は記号	IX	備付年月日(原図)	補事項			

水戸市中丸町字前峰

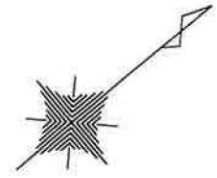


縮尺1:300

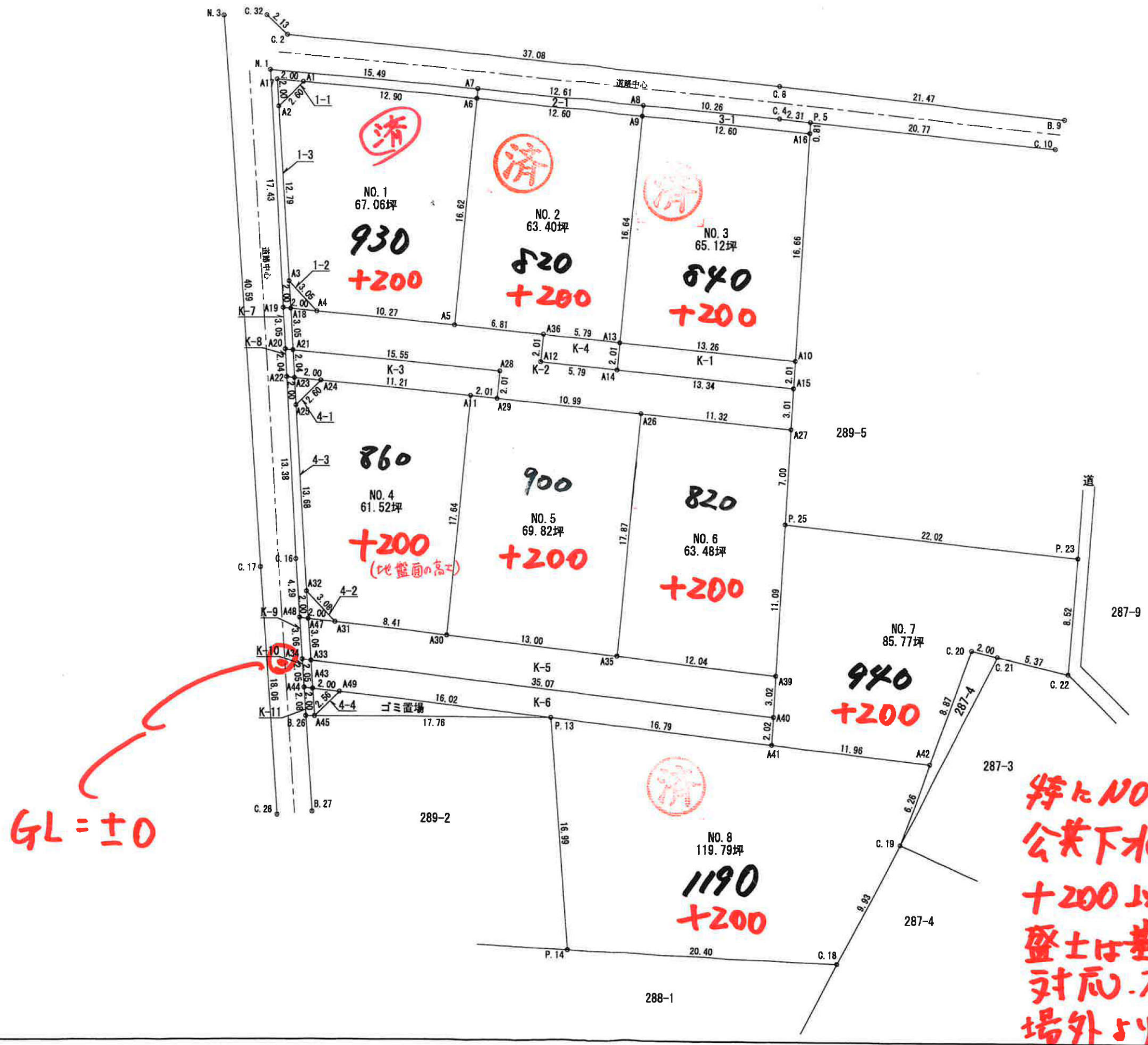


R 3. 5. 12

水戸市中丸町字前峰



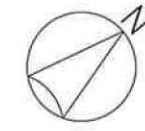
縮尺1:300



GL=±0

特にNO7とNO8は、
 公共下水道所から
 +200以上とする事。
 盛土は基礎残土で
 対応。不足分のみ
 場外より搬入

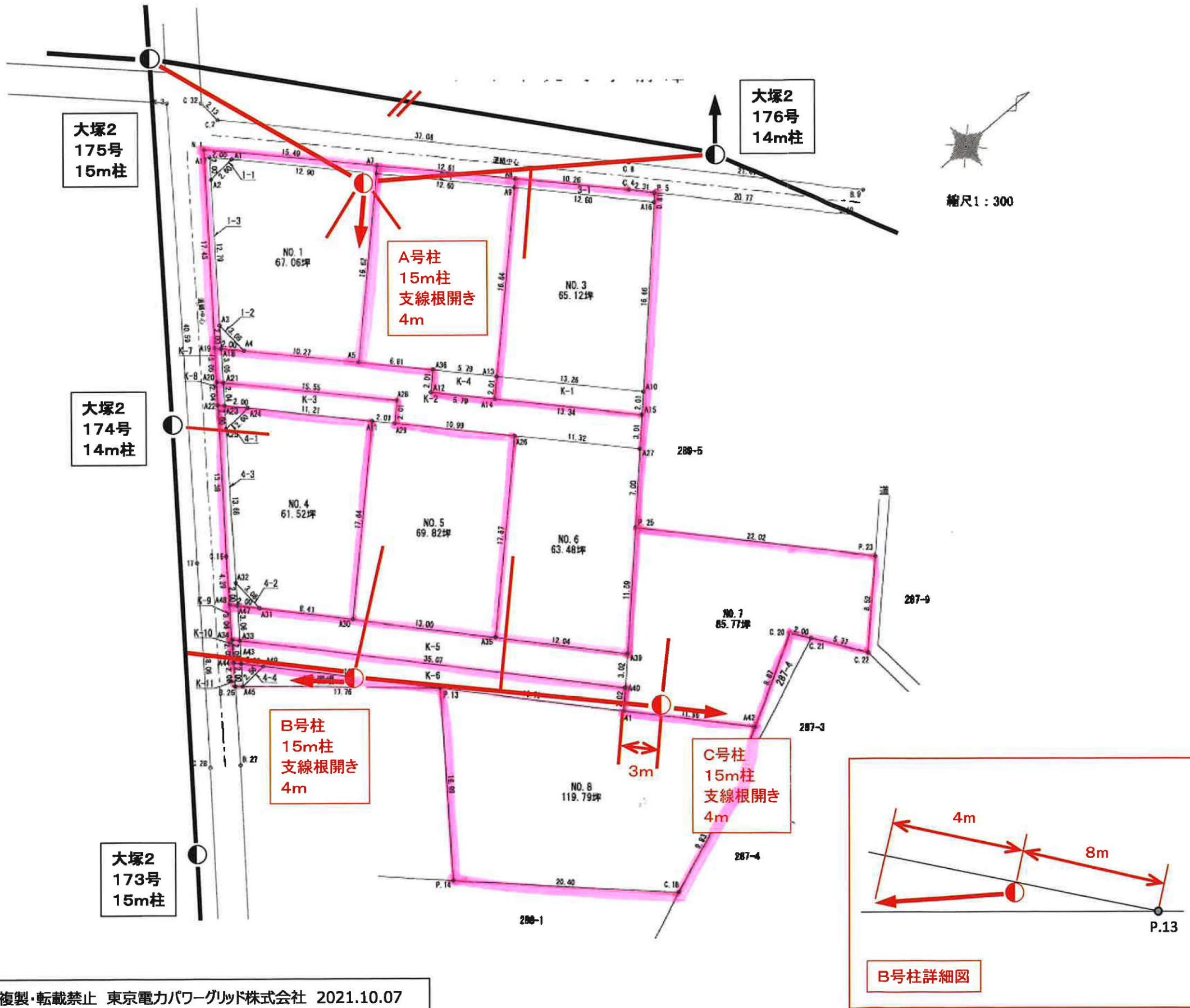
給排水計画平面図



S=1/300



【建柱案図(2)】

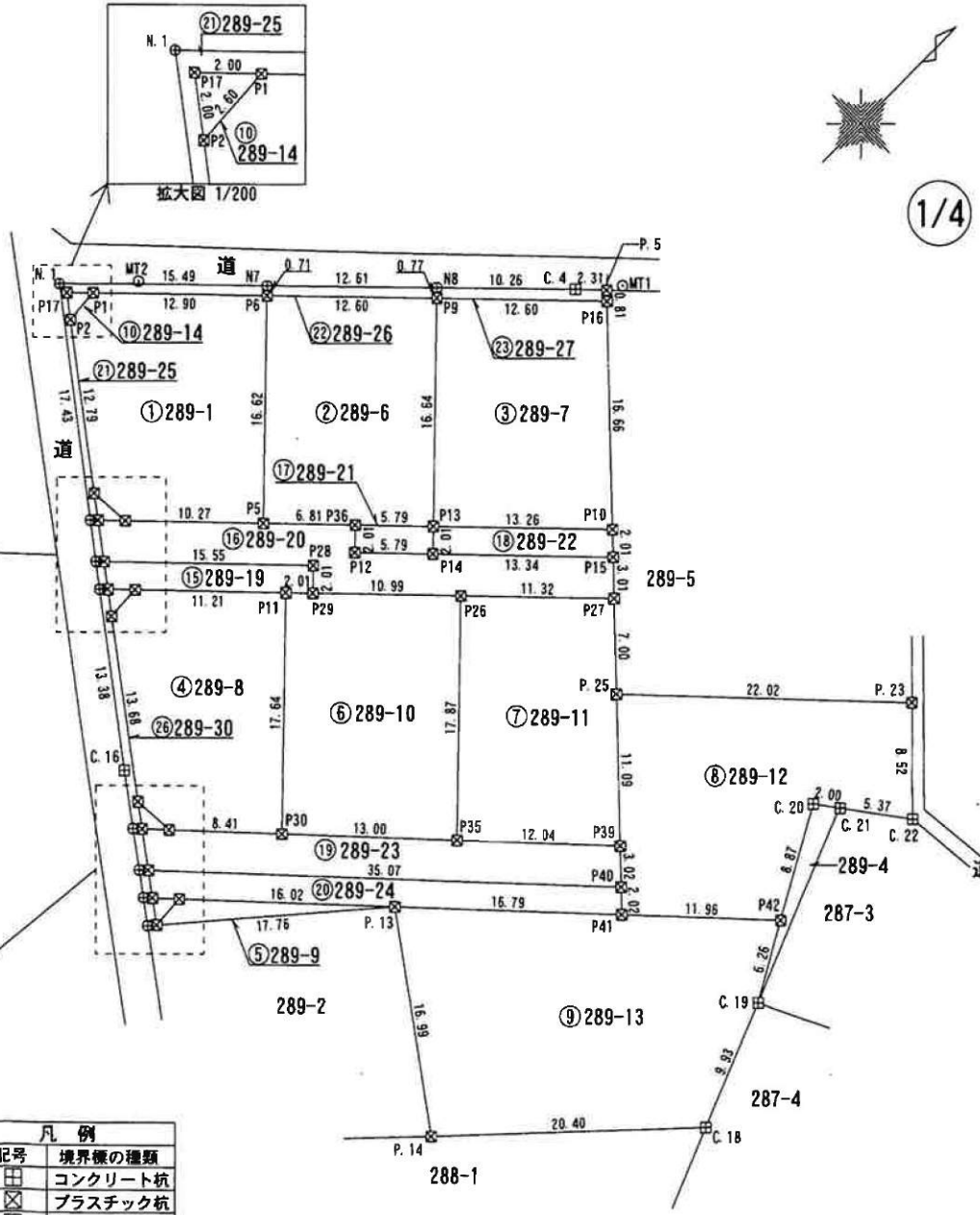




地番	289-1 289-6 ~ -33	地積測量図
土地の所在	茨城県水戸市中丸町字前峰	

恒久的地物の座標値 (任意座標)

測点名	X座標	Y座標	恒久的地物の種類
MT1	43056.218	51574.327	水戸市下水道マンホール
MT2	43030.997	51548.757	水戸市下水道マンホール



凡例

記号	境界線の種類
田	コンクリート杭
⊗	プラスチック杭
□	石杭
⊕	金属板
⊗	金属プレート
○	(刻み) ペイント
○	その他

測地系	任意座標
座標系	
測量年月日	令和3年8月26日

作成者 土地調査士 茨城県水戸市城町2295番地の7 平岡 正親 (令和3年8月27日作成)

申請人 オフィスエイト株式会社 代表取締役 鈴木 和也

縮尺 1/500



地番	289-1 289-6 ~ -33	地積測量図
土地の所在	茨城県水戸市中丸町字前峰	

座標求積表

2/4

地番 ⑥ 289-10				
測点	Xn	Yn	(Xn+1 - Xn-1) Yn	距離
P11	43022.722	51572.553	-725677.393263	17.64
P30	43010.052	51584.830	-195145.411890	13.00
P35	43018.939	51594.324	1120473.934308	17.87
P26	43031.769	51581.891	267400.522944	10.99
P29	43024.123	51573.999	-466589.968953	2.01
			倍面積	461.683146
			面積	230.8415730
			地積	230.84 m ²

地番 ⑦ 289-11				
測点	Xn	Yn	(Xn+1 - Xn-1) Yn	距離
P26	43031.769	51581.891	-1068209.380719	17.87
P35	43018.939	51594.324	-237385.484724	12.04
P39	43027.168	51603.115	819457.466200	11.09
P.25	43034.819	51595.089	643906.710720	7.00
P27	43039.648	51590.022	-157349.567100	11.32
			倍面積	419.744377
			面積	209.8721885
			地積	209.87 m ²

地番 ⑧ 289-12				
測点	Xn	Yn	(Xn+1 - Xn-1) Yn	距離
P.25	43034.819	51595.089	-1177296.740802	11.09
P39	43027.168	51603.115	-502253.118295	3.02
P40	43025.086	51605.299	-179173.598128	2.02
P41	43023.696	51606.758	349945.425998	11.96
P42	43031.867	51615.487	821666.937553	8.87
C.20	43039.615	51611.172	461197.432992	2.00
C.21	43040.803	51612.781	225754.304094	5.37
C.22	43043.989	51617.108	473999.902764	8.52
P.23	43049.986	51611.059	-473273.411030	22.02
			倍面積	567.135146
			面積	283.5675730
			地積	283.56 m ²

地番 ⑨ 289-13				
測点	Xn	Yn	(Xn+1 - Xn-1) Yn	距離
P.13	43012.223	51594.501	-1106082.912438	16.99
P.14	43002.258	51608.258	255151.227552	20.40
C.18	43017.167	51622.183	1246262.741986	9.93
C.19	43026.400	51618.532	758792.420400	6.26
P42	43031.867	51615.487	-139568.276848	11.96
P41	43023.696	51606.758	-1013763.154152	16.79
			倍面積	792.046500
			面積	396.0232500
			地積	396.02 m ²

地番 ⑩ 289-14				
測点	Xn	Yn	(Xn+1 - Xn-1) Yn	距離
P17	43026.657	51545.556	-133863.808932	2.00
P2	43025.456	51547.156	71959.829776	2.60
P1	43028.053	51546.991	61907.936191	2.00
			倍面積	3.957035
			面積	1.9785175
			地積	1.97 m ²

地番 ⑪ 289-15				
測点	Xn	Yn	(Xn+1 - Xn-1) Yn	距離
P3	43017.779	51557.389	-71819.442877	2.00
P18	43016.577	51558.992	9847.767472	2.00
P4	43017.970	51560.430	61975.636860	3.05
			倍面積	3.961455
			面積	1.9807275
			地積	1.98 m ²

地番 ① 289-1				
測点	Xn	Yn	(Xn+1 - Xn-1) Yn	距離
P1	43028.053	51546.991	-597687.360645	2.60
P2	43025.456	51547.156	-529595.480744	12.79
P3	43017.779	51557.389	-385958.614054	3.05
P4	43017.970	51560.430	378298.874910	10.27
P5	43025.116	51567.805	983965.287205	16.62
P6	43037.051	51556.240	151420.676880	12.90
			倍面積	443.383552
			面積	221.6917760
			地積	221.69 m ²

地番 ② 289-6				
測点	Xn	Yn	(Xn+1 - Xn-1) Yn	距離
P6	43037.051	51556.240	-1068399.961520	16.62
P5	43025.116	51567.805	-371030.356975	6.81
P36	43029.856	51572.696	452292.543920	5.79
P13	43033.886	51576.856	824352.889448	16.64
P9	43045.839	51565.274	163204.092210	12.60
			倍面積	419.207083
			面積	209.6035415
			地積	209.60 m ²

地番 ③ 289-7				
測点	Xn	Yn	(Xn+1 - Xn-1) Yn	距離
P9	43045.839	51565.274	-1068690.303650	16.64
P13	43033.886	51576.856	-140392.202032	13.26
P10	43043.117	51586.382	1069127.766950	16.66
P16	43054.611	51574.323	140385.307206	12.60
			倍面積	430.568474
			面積	215.2842370
			地積	215.28 m ²

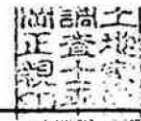
地番 ④ 289-8				
測点	Xn	Yn	(Xn+1 - Xn-1) Yn	距離
P24	43014.918	51564.499	-536270.789600	2.60
P25	43012.322	51564.663	-556434.278433	13.68
P32	43004.127	51575.618	-413327.002652	3.08
P31	43004.308	51578.693	305603.756025	8.41
P30	43010.052	51584.830	949883.059620	17.64
P11	43022.722	51572.553	250952.042898	11.21
			倍面積	406.787858
			面積	203.3939290
			地積	203.39 m ²

地番 ⑤ 289-9				
測点	Xn	Yn	(Xn+1 - Xn-1) Yn	距離
P45	42998.721	51582.958	564627.058268	17.76
P.13	43012.223	51594.501	131875.544556	16.02
P49	43001.277	51582.807	-696471.060114	2.56
			倍面積	31.542710
			面積	15.7713550
			地積	15.77 m ²

作成者	土地調査士 茨城県水戸市堀町2295番地の7 平岡 正親	申請人	オフィスエイト株式会社 代表取締役 鈴木 和也	縮尺	1/
-----	------------------------------------	-----	----------------------------	----	----



(令和 3 年 8 月 27 日作成)



地番	289-1 289-6 ~ -33	地積測量図
土地の所在	茨城県水戸市中丸町字前峰	

地番 ㉑ 289-21				
測点	Xn	Yn	(Xn+1 - Xn-1) Yn	距離
P36	43029.856	51572.696	-282412.083296	2.01
P12	43028.410	51574.097	133319.040745	5.79
P14	43032.441	51578.257	282442.535332	2.01
P13	43033.886	51576.856	-133326.172760	5.79
			倍面積	23.320021
			面積	11.6600105
			地積	11.66 m ²

地番 ㉒ 289-22				
測点	Xn	Yn	(Xn+1 - Xn-1) Yn	距離
P13	43033.886	51576.856	-550634.514656	2.01
P14	43032.441	51578.257	404425.113137	13.34
P15	43041.727	51587.840	550751.779840	2.01
P10	43043.117	51586.382	-404488.821262	13.26
			倍面積	53.557059
			面積	26.7785295
			地積	26.77 m ²

地番 ㉓ 289-23				
測点	Xn	Yn	(Xn+1 - Xn-1) Yn	距離
P40	43025.086	51605.299	1344111.617754	3.02
P39	43027.168	51603.115	-317204.347905	12.04
P35	43018.939	51594.324	-883088.449584	13.00
P30	43010.052	51584.830	-754737.647730	8.41
P31	43004.308	51578.693	-366879.243309	2.00
P47	43002.939	51577.231	-164325.057966	3.06
P33	43001.122	51579.697	1142335.549459	35.07
			倍面積	212.420719
			面積	106.2103595
			地積	106.21 m ²

地番 ㉔ 289-24				
測点	Xn	Yn	(Xn+1 - Xn-1) Yn	距離
P.13	43012.223	51594.501	1156697.117919	16.79
P41	43023.696	51606.758	663817.728154	2.02
P40	43025.086	51605.299	-1164938.019626	35.07
P33	43001.122	51579.697	-1298622.031369	2.05
P43	42999.909	51581.345	7995.108475	2.00
P49	43001.277	51582.807	635190.685398	16.02
			倍面積	140.588951
			面積	70.2944755
			地積	70.29 m ²

地番 ㉕ 289-25				
測点	Xn	Yn	(Xn+1 - Xn-1) Yn	距離
N19	43016.181	51558.584	-522597.807424	0.57
P18	43016.577	51558.992	82391.269216	2.00
P3	43017.779	51557.389	457778.056931	12.79
P2	43025.456	51547.156	457635.650968	2.00
P17	43026.657	51545.556	133863.808932	2.00
P1	43028.053	51546.991	535779.424454	12.90
P6	43037.051	51556.240	490196.729920	0.71
N7	43037.561	51555.741	-532983.250458	15.49
N.1	43026.713	51544.690	-1102025.472200	17.43
			倍面積	38.410339
			面積	19.2051695
			地積	19.20 m ²

地番 ㉖ 289-16				
測点	Xn	Yn	(Xn+1 - Xn-1) Yn	距離
P25	43012.322	51564.663	71881.140222	2.60
P24	43014.918	51564.499	61980.527798	2.00
P23	43013.524	51563.061	-133857.706356	2.00
			倍面積	3.961664
			面積	1.9808320
			地積	1.98 m ²

地番 ㉗ 289-17				
測点	Xn	Yn	(Xn+1 - Xn-1) Yn	距離
P32	43004.127	51575.618	-70607.021042	2.00
P47	43002.939	51577.231	9335.478811	2.00
P31	43004.308	51578.693	61275.487284	3.08
			倍面積	3.945053
			面積	1.9725265
			地積	1.97 m ²

地番 ㉘ 289-18				
測点	Xn	Yn	(Xn+1 - Xn-1) Yn	距離
P43	42999.909	51581.345	-131841.917820	2.00
P45	42998.721	51582.958	70565.486544	2.56
P49	43001.277	51582.807	61280.374716	2.00
			倍面積	3.943440
			面積	1.9717200
			地積	1.97 m ²

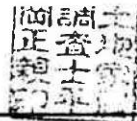
地番 ㉙ 289-19				
測点	Xn	Yn	(Xn+1 - Xn-1) Yn	距離
P21	43014.746	51561.431	-620954.313533	2.04
P23	43013.524	51563.061	8868.846492	2.00
P24	43014.918	51564.499	474290.261802	11.21
P11	43022.722	51572.553	474725.350365	2.01
P29	43024.123	51573.999	146728.027155	2.01
P28	43025.567	51572.599	-483596.260823	15.55
			倍面積	61.911458
			面積	30.9557290
			地積	30.95 m ²

地番 ㉚ 289-20				
測点	Xn	Yn	(Xn+1 - Xn-1) Yn	距離
P18	43016.577	51558.992	-166226.190208	3.05
P21	43014.746	51561.431	463537.264690	15.55
P28	43025.567	51572.599	483596.260823	2.01
P29	43024.123	51573.999	319861.941798	10.99
P26	43031.769	51581.891	800808.857775	11.32
P27	43039.648	51590.022	513733.439076	3.01
P15	43041.727	51587.840	-371793.562880	13.34
P14	43032.441	51578.257	-688867.648469	5.79
P12	43028.410	51574.097	-133319.040745	2.01
P36	43029.856	51572.696	-169880.460624	6.81
P5	43025.116	51567.805	-612934.930230	10.27
P4	43017.970	51560.430	-440274.511770	2.00
			倍面積	241.419236
			面積	120.7096180
			地積	120.70 m ²

3/4

作成者	土地調査士 茨城県水戸市堀町2295番地の1 平岡 正親	申請人	オフィスエイト株式会社 代表取締役 鈴木 和也	縮尺	1/
-----	------------------------------------	-----	----------------------------	----	----

(令和 3 年 8 月 27 日作成)



地番	289-1 289-6 ~ -33	地積測量図
土地の所在	茨城県水戸市中丸町字前峰	

地番	⑰	289-31			
測点	Xn	Yn	(Xn+1 - Xn-1) Yn	距離	
P47	43002.939	51577.231	70402.920315	0.66	
N48	43002.487	51576.747	-117079.215690	3.06	
N34	43000.669	51579.214	-70405.627110	0.66	
P33	43001.122	51579.697	117085.912190	3.06	
				倍面積	3.989705
				面積	1.9948525
				地積	1.99 m ²

地番	⑱	289-32			
測点	Xn	Yn	(Xn+1 - Xn-1) Yn	距離	
P33	43001.122	51579.697	39200.569720	0.66	
N34	43000.669	51579.214	-85930.970524	2.05	
N44	42999.456	51580.861	-39201.454360	0.66	
P43	42999.909	51581.345	85934.520770	2.05	
				倍面積	2.665606
				面積	1.3328030
				地積	1.33 m ²

地番	㉑	289-33			
測点	Xn	Yn	(Xn+1 - Xn-1) Yn	距離	
P43	42999.909	51581.345	37912.288575	0.66	
N44	42999.456	51580.861	-86913.750785	2.08	
N.26	42998.224	51582.533	-37913.161755	0.65	
P45	42998.721	51582.958	86917.284230	2.00	
				倍面積	2.660265
				面積	1.3301325
				地積	1.33 m ²

合計 2420.0083775

地番	㉒	289-26			
測点	Xn	Yn	(Xn+1 - Xn-1) Yn	距離	
N7	43037.561	51555.741	-481582.176681	0.71	
P6	43037.051	51556.240	426782.554720	12.60	
P9	43045.839	51565.274	481671.224434	0.77	
N8	43046.392	51564.738	-426852.901164	12.61	
				倍面積	18.701309
				面積	9.3506545
				地積	9.35 m ²

地番	㉓	289-27			
測点	Xn	Yn	(Xn+1 - Xn-1) Yn	距離	
N8	43046.392	51564.738	-399007.942644	0.77	
P9	43045.839	51565.274	423814.987006	12.60	
P16	43054.611	51574.323	481188.433590	0.81	
P.5	43055.169	51573.737	-53327.244058	2.31	
C.4	43053.577	51572.058	-452647.953066	10.26	
				倍面積	20.280828
				面積	10.1404140
				地積	10.14 m ²

地番	㉔	289-28			
測点	Xn	Yn	(Xn+1 - Xn-1) Yn	距離	
N19	43016.181	51558.584	-115284.993824	3.05	
N20	43014.341	51561.012	-73990.052220	0.58	
P21	43014.746	51561.431	115291.959716	3.05	
P18	43016.577	51558.992	73987.153520	0.57	
				倍面積	3.467192
				面積	1.7335960
				地積	1.73 m ²

地番	㉕	289-29			
測点	Xn	Yn	(Xn+1 - Xn-1) Yn	距離	
N20	43014.341	51561.012	-84302.254620	2.04	
N22	43013.111	51562.635	-42126.672795	0.59	
P23	43013.524	51563.061	84305.604735	2.04	
P21	43014.746	51561.431	42125.689127	0.58	
				倍面積	2.366447
				面積	1.1832235
				地積	1.18 m ²

地番	㉖	289-30			
測点	Xn	Yn	(Xn+1 - Xn-1) Yn	距離	
P47	43002.939	51577.231	84586.658840	2.00	
P32	43004.127	51575.618	483934.023694	13.68	
P25	43012.322	51564.663	484553.138211	2.00	
P23	43013.524	51563.061	40683.255129	0.59	
N22	43013.111	51562.635	-437973.021690	13.38	
C.16	43005.030	51573.295	-547914.686080	4.29	
N48	43002.487	51576.747	-107846.977977	0.66	
				倍面積	22.390127
				面積	11.1950635
				地積	11.19 m ²

4/4

作成者	土地調査士 茨城県水戸市堀町2295番地の 平岡 正親	申請人	オフィスイト株式会社 代表取締役 鈴木 和也	縮尺	1/
-----	-----------------------------------	-----	---------------------------	----	----



(令和 3 年 8 月 27 日作成)